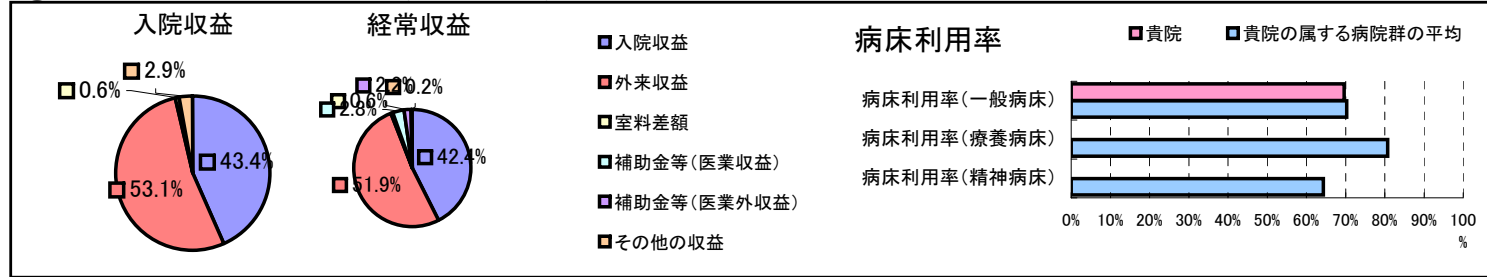


①病院環境データ

病院名 (福岡県小竹町)小竹町立病院  
 病床数 【一般病床】56床【療養病床】0床【結核病床】0床【精神病床】0床【感染症病床】0床  
 患者数 【1日平均入院患者数】39人【1日平均外来患者数】50人【推計退院患者数】365人  
 医療従事者数 【医師数】3人【看護人員数】21人【医療技術員数】6人【事務職員数】5人  
 市区町村データ【市区町村名】小竹町  
 【人口総数】9,253人【65歳以上人口】2,590人【高齢化率】28.0%  
 【可住地当たり人口密度】866.4人/km<sup>2</sup>【可住地面積】10.7km<sup>2</sup>  
 【一般病院数】1施設【一般診療所数】6施設【医師数】8人

⑥収益構造円グラフと病床利用率棒グラフ



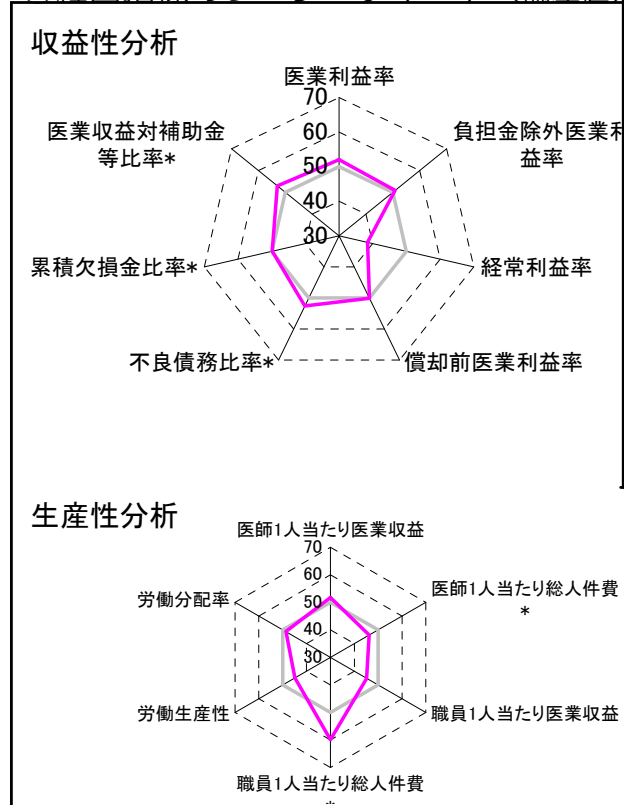
②病院群類型と経営指標ハイライト

【貴院の属する病院類型】地方中規模病院グループ(可住地当たり人口密度187.2~2,145.9人/km<sup>2</sup>かつ、一般病床50床以上350床未満)  
 【高い偏差値を示す指標】外来患者1人1日当たり診療収入、職員1人当たり総人件費\*、医師1人当たり入院患者数  
 【低い偏差値を示す指標】平均在院日数\*、経常収支比率、入院患者1人1日当たり診療収入

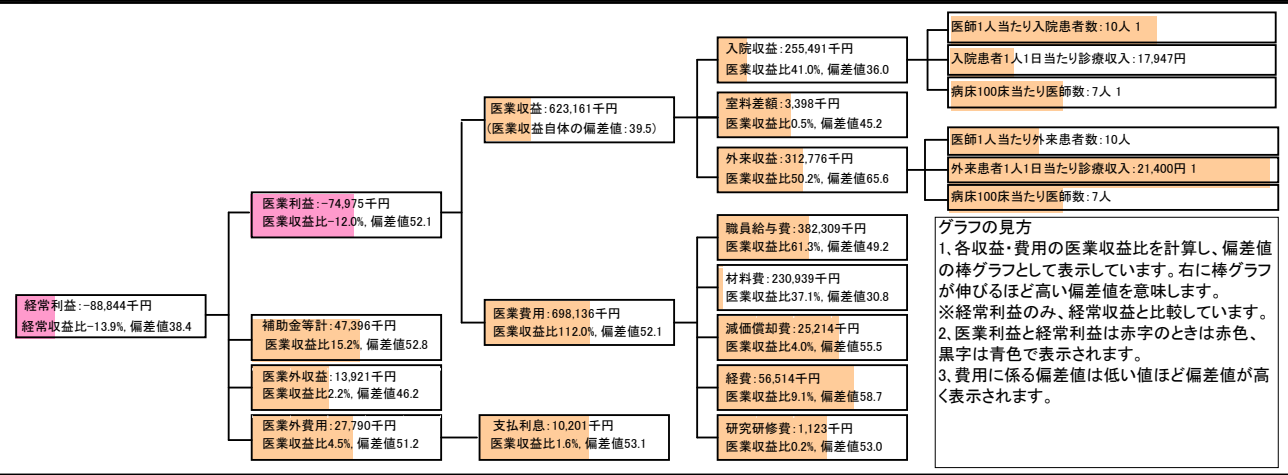
⑦経営指標分析(平均値・参照値・偏差値)

| 収益性分析            | 貴院        | 貴院の属する病院群の平均 | 偏差値  |
|------------------|-----------|--------------|------|
| 医業利益率            | -12.0%    | -16.1%       | 52.1 |
| 負担金除外医業利益率       | -18.6%    | -30.1%       | 50.8 |
| 経常利益率            | -13.9%    | -4.3%        | 38.4 |
| 償却前医業利益率         | -8.0%     | -8.2%        | 50.1 |
| 不良債務比率*          | 10.0%     | 15.8%        | 52.6 |
| 累積欠損金比率*         | 93.7%     | 93.0%        | 49.9 |
| 医業収益対補助金等比率*     | 7.6%      | 23.0%        | 52.9 |
| 経常収支比率           | 87.8%     | 96.4%        | 37.5 |
| 生産性分析            |           |              |      |
| 医師1人当たり医業収益      | 207,720千円 | 186,686千円    | 51.8 |
| 医師1人当たり総人件費*     | 127,436千円 | 111,055千円    | 46.2 |
| 職員1人当たり医業収益      | 3,179千円   | 21,944千円     | 45.2 |
| 職員1人当たり総人件費*     | 1,951千円   | 11,584千円     | 59.9 |
| 労働生産性            | 1,574千円   | 8,639千円      | 44.8 |
| 労働分配率            | 123.9%    | 136.5%       | 48.7 |
| 機能性分析            |           |              |      |
| 入院患者1人1日当たり診療収入  | 17,947円   | 30,290円      | 37.9 |
| 外来患者1人1日当たり診療収入  | 21,400円   | 9,361円       | 75.2 |
| 医師1人当たり入院患者数     | 9.8人      | 8.0人         | 55.8 |
| 医師1人当たり外来患者数     | 10.0人     | 14.9人        | 41.1 |
| 推計退院患者数          | 365.0人    | 2,557.6人     | 38.1 |
| 平均在院日数*          | 39.0日     | 20.8日        | 29.8 |
| 病床100床当たり全職員     | 103.6人    | 105.2人       | 49.5 |
| 病床100床当たり医師数     | 7.1人      | 9.5人         | 43.9 |
| 病床100床当たり看護人員数   | 58.9人     | 65.3人        | 46.2 |
| 看護人員/医師人数比       | 7.0人      | 7.3人         | 49.0 |
| 外来/入院比           | 1.0人      | 2.0人         | 38.2 |
| 病床利用率(一般病床)      | 69.6%     | 70.3%        | 49.6 |
| 病床利用率(療養病床)      | 0.0%      | 80.7%        | N/A  |
| 病床利用率(精神病床)      | 0.0%      | 64.3%        | N/A  |
| 安全性の分析           |           |              |      |
| 1床当たり総資産額        | 10,373千円  | 146,117千円    | 46.6 |
| 1床当たり剰余金・欠損金額    | -19,162千円 | -20,387千円    | 50.4 |
| 1床当たり償却資産額(取得価額) | 32,167千円  | 353,959千円    | 46.5 |
| 1床当たり償却資産額(帳簿価額) | 16,083千円  | 176,979千円    | 46.5 |
| 流動比率             | 74.2%     | 503.7%       | 42.3 |
| 流動資産回転率          | 3.6回      | 3.8回         | 49.7 |
| 医業収益対総資本         | 0.9倍      | 13.3倍        | 47.0 |

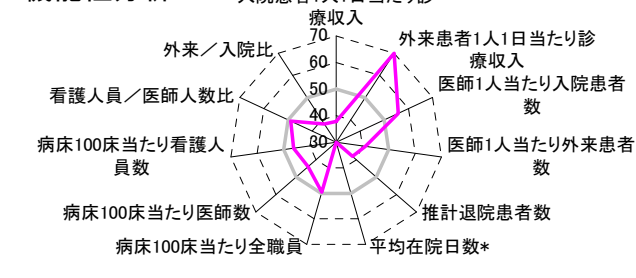
③経営指標のレーダーチャート(偏差値)



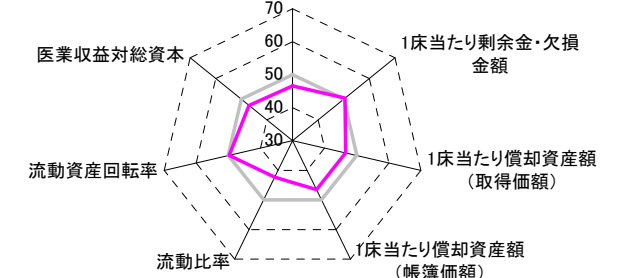
④利益構造ツリー(実数・対収益比・偏差値)



機能性分析



安全性の分析



⑤時系列分析(成長性分析)

