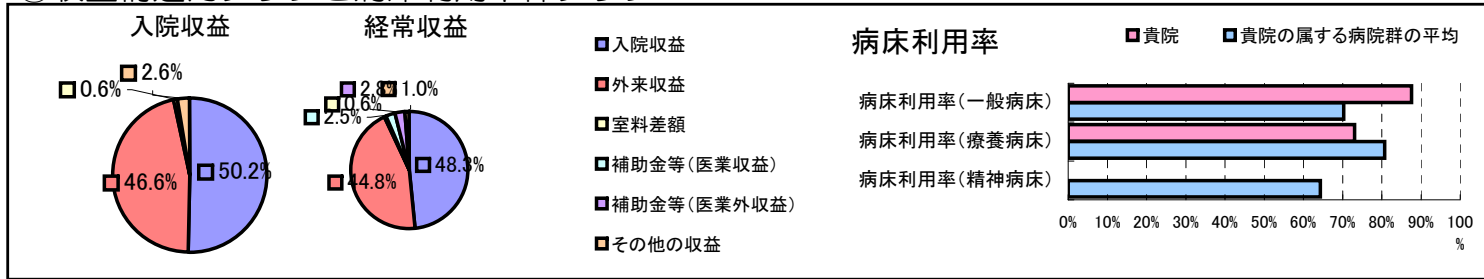


①病院環境データ

病院名 (福岡県芦屋町) 芦屋中央病院  
 病床数 【一般病床】97床【療養病床】40床【結核病床】0床【精神病床】0床【感染症病床】0床  
 患者数 【1日平均入院患者数】114人【1日平均外来患者数】281人【推計退院患者数】1,778人  
 医療従事者数 【医師数】16人【看護人員数】58人【医療技術員数】21人【事務職員数】9人  
 市区町村データ【市区町村名】芦屋町  
 【人口総数】16,247人【65歳以上人口】3,358人【高齢化率】20.7%  
 【可住地当たり人口密度】1,754.5人/km<sup>2</sup>【可住地面積】9.3km<sup>2</sup>  
 【一般病院数】1施設【一般診療所数】7施設【医師数】24人

⑥収益構造円グラフと病床利用率棒グラフ



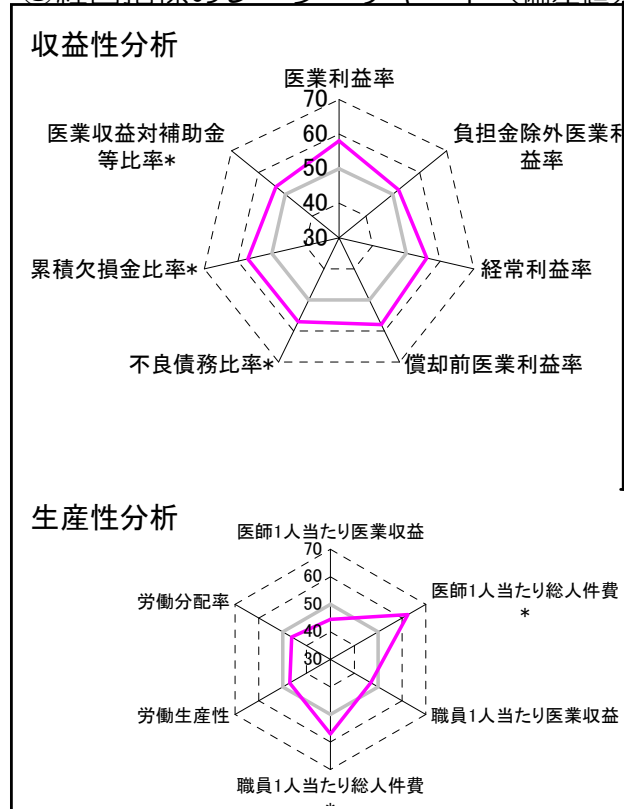
②病院群類型と経営指標ハイライト

【貴院の属する病院類型】地方中規模病院グループ(可住地当たり人口密度187.2~2,145.9人/km<sup>2</sup>かつ、一般病床50床以上350床未満)  
 【高い偏差値を示す指標】流動比率、医師1人当たり総人件費\*、病床利用率(一般病床)  
 【低い偏差値を示す指標】看護人員/医師人数比、入院患者1人1日当たり診療収入、医師1人当たり入院患者数

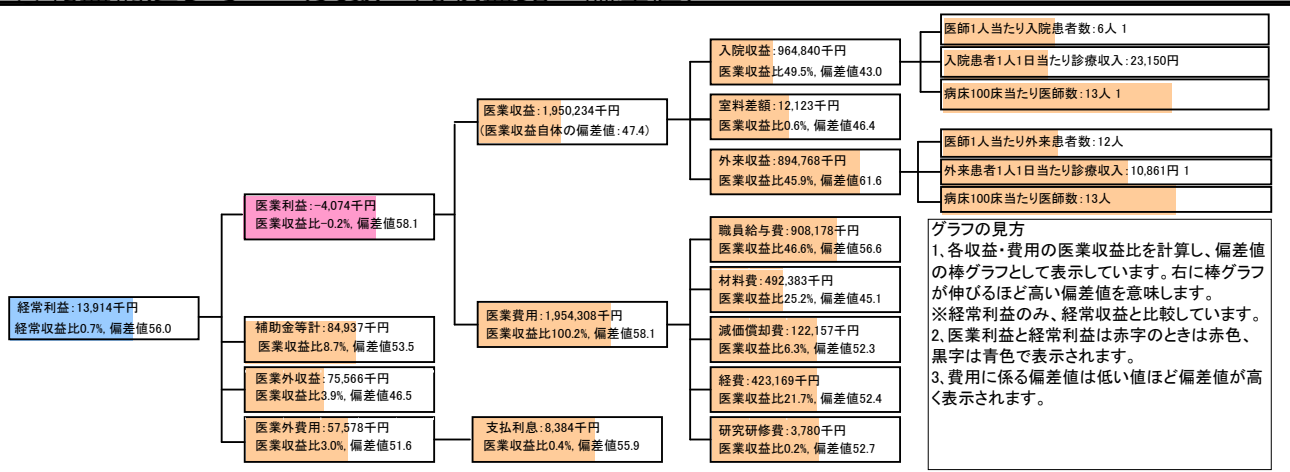
⑦経営指標分析(平均値・参照値・偏差値)

収益性分析	貴院	貴院の属する病院群の平均	偏差値
医業利益率	-0.2%	-16.1%	58.1
負担金除外医業利益率	-1.7%	-30.1%	52.1
経常利益率	0.7%	-4.3%	56.0
償却前医業利益率	6.1%	-8.2%	58.0
不良債務比率*	0.0%	15.8%	57.1
累積欠損金比率*	0.0%	93.0%	57.1
医業収益対補助金等比率*	4.4%	23.0%	53.6
経常収支比率	100.7%	96.4%	56.3
生産性分析			
医師1人当たり医業収益	121,890千円	186,686千円	44.5
医師1人当たり総人件費*	56,761千円	111,055千円	62.5
職員1人当たり医業収益	9,950千円	21,944千円	46.9
職員1人当たり総人件費*	4,634千円	11,584千円	57.1
労働生産性	4,632千円	8,639千円	47.1
労働分配率	100.0%	136.5%	46.2
機能性分析			
入院患者1人1日当たり診療収入	23,150円	30,290円	43.0
外来患者1人1日当たり診療収入	10,861円	9,361円	53.1
医師1人当たり入院患者数	6.0人	8.0人	43.8
医師1人当たり外来患者数	11.8人	14.9人	44.3
推計退院患者数	1,778.2人	2,557.6人	45.8
平均在院日数*	23.4日	20.8日	47.1
病床100床当たり全職員	112.3人	105.2人	52.1
病床100床当たり医師数	13.0人	9.5人	58.6
病床100床当たり看護人員数	63.4人	65.3人	48.9
看護人員/医師人数比	3.6人	7.3人	36.6
外来/入院比	2.0人	2.0人	49.8
安全性の分析			
1床当たり総資産額	40,230千円	146,117千円	47.3
1床当たり剰余金・欠損金額	8,277千円	-20,387千円	60.4
1床当たり償却資産額(取得価額)	66,991千円	353,959千円	46.9
1床当たり償却資産額(帳簿価額)	33,495千円	176,979千円	46.9
流動比率	2214.4%	503.7%	80.6
流動資産回転率	0.6回	3.8回	45.1
医業収益対総資本	2.8倍	13.3倍	47.5

③経営指標のレーダーチャート(偏差値)



④利益構造ツリー(実数・対収益比・偏差値)



⑤時系列分析(成長性分析)

