

①病院環境データ

病院名 (福岡県筑後市)市立病院  
 病床数 【一般病床】220床【療養病床】0床【結核病床】0床【精神病床】0床【感染症病床】2床  
 患者数 【1日平均入院患者数】169人【1日平均外来患者数】318人【推計退院患者数】3,607人  
 医療従事者数 【医師数】16人【看護人員数】95人【医療技術員数】26人【事務職員数】11人  
 市区町村データ【市区町村名】筑後市  
 【人口総数】47,844人【65歳以上人口】9,980人【高齢化率】20.9%  
 【可住地当たり人口密度】1,144.9人/km<sup>2</sup>【可住地面積】41.8km<sup>2</sup>  
 【一般病院数】2施設【一般診療所数】44施設【医師数】83人

⑥収益構造円グラフと病床利用率棒グラフ



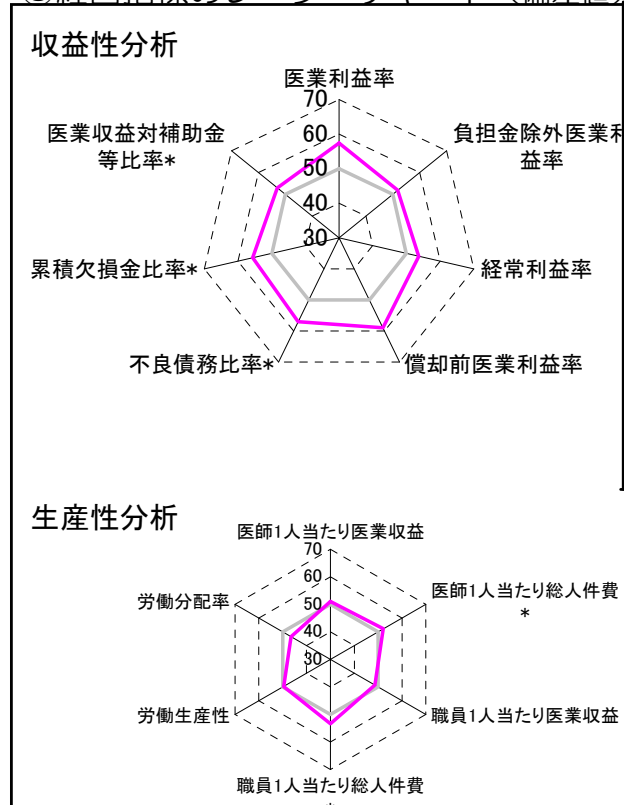
②病院群類型と経営指標ハイライト

【貴院の属する病院類型】地方中規模病院グループ(可住地当たり人口密度187.2~2,145.9人/km<sup>2</sup>かつ、一般病床50床以上350床未満)  
 【高い偏差値を示す指標】病床100床当たり医師数、流動比率、償却前医業利益率  
 【低い偏差値を示す指標】医師1人当たり外来患者数、医師1人当たり入院患者数、外来/入院比

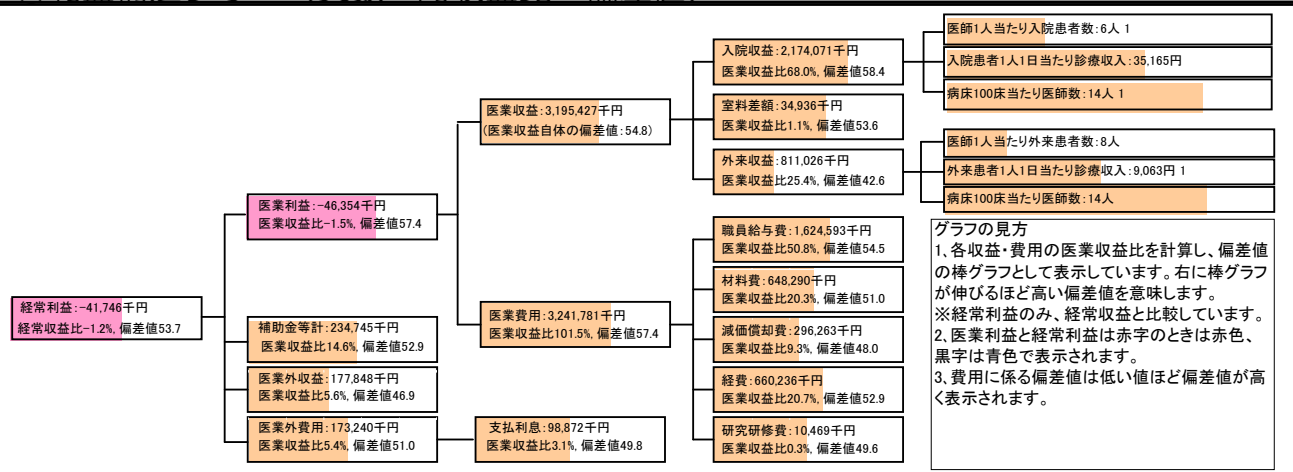
⑦経営指標分析(平均値・参照値・偏差値)

収益性分析	貴院	貴院の属する病院群の平均	偏差値
医業利益率	-1.5%	-16.1%	57.4
負担金除外医業利益率	-4.3%	-30.1%	51.9
経常利益率	-1.2%	-4.3%	53.7
償却前医業利益率	7.8%	-8.2%	58.9
不良債務比率*	0.0%	15.8%	57.1
累積欠損金比率*	19.8%	93.0%	55.6
医業収益対補助金等比率*	7.3%	23.0%	53.0
経常収支比率	98.8%	96.4%	53.5
生産性分析			
医師1人当たり医業収益	199,714千円	186,686千円	51.1
医師1人当たり総人件費*	101,537千円	111,055千円	52.2
職員1人当たり医業収益	16,303千円	21,944千円	48.6
職員1人当たり総人件費*	8,289千円	11,584千円	53.4
労働生産性	8,106千円	8,639千円	49.6
労働分配率	102.3%	136.5%	46.5
機能性分析			
入院患者1人1日当たり診療収入	35,165円	30,290円	54.8
外来患者1人1日当たり診療収入	9,063円	9,361円	49.4
医師1人当たり入院患者数	5.5人	8.0人	42.2
医師1人当たり外来患者数	8.0人	14.9人	37.5
推計退院患者数	3,607.3人	2,557.6人	55.7
平均在院日数*	17.1日	20.8日	54.1
病床100床当たり全職員	118.0人	105.2人	53.9
病床100床当たり医師数	14.4人	9.5人	62.1
病床100床当たり看護人員数	73.8人	65.3人	55.0
看護人員/医師人数比	5.9人	7.3人	45.1
外来/入院比	1.4人	2.0人	43.3
病床利用率(一般病床)	77.0%	70.3%	54.1
病床利用率(療養病床)	0.0%	80.7%	N/A
病床利用率(精神病床)	0.0%	64.3%	N/A
安全性の分析			
1床当たり総資産額	33,387千円	146,117千円	47.2
1床当たり剰余金・欠損金額	-5,377千円	-20,387千円	55.5
1床当たり償却資産額(取得価額)	67,531千円	353,959千円	46.9
1床当たり償却資産額(帳簿価額)	33,766千円	176,979千円	46.9
流動比率	1132.8%	503.7%	61.3
流動資産回転率	1.1回	3.8回	45.8
医業収益対総資本	2.3倍	13.3倍	47.4

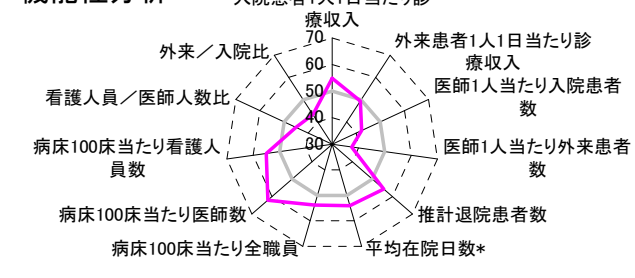
③経営指標のレーダーチャート(偏差値)



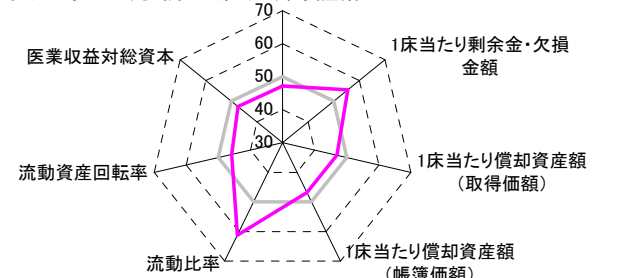
④利益構造ツリー(実数・対収益比・偏差値)



機能性分析



安全性の分析



⑤時系列分析(成長性分析)

