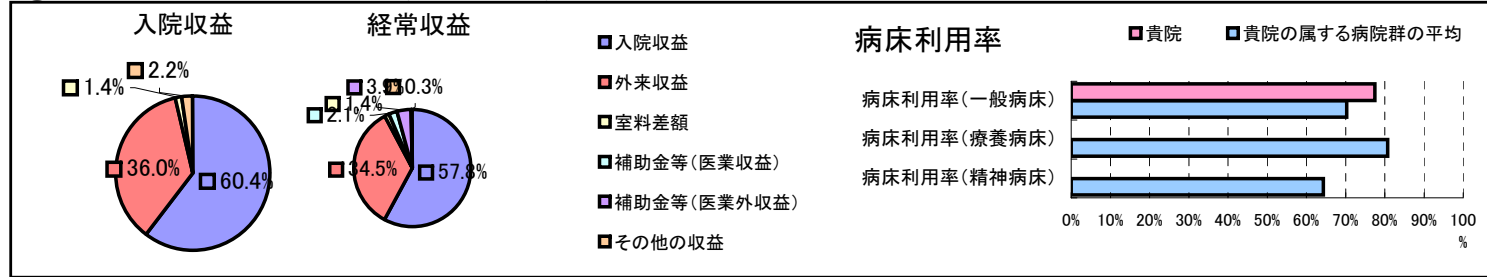


①病院環境データ

病院名 (福岡県田川市)市立病院
 病床数 【一般病床】334床【療養病床】0床【結核病床】0床【精神病床】0床【感染症病床】8床
 患者数 【1日平均入院患者数】259人【1日平均外来患者数】578人【推計退院患者数】5,138人
 医療従事者数 【医師数】31人【看護人員数】190人【医療技術員数】38人【事務職員数】16人
 市区町村データ【市区町村名】田川市
 【人口総数】51,534人【65歳以上人口】13,458人【高齢化率】26.1%
 【可住地当たり人口密度】1,346.2人/km²【可住地面積】38.3km²
 【一般病院数】5施設【一般診療所数】53施設【医師数】179人

⑥収益構造円グラフと病床利用率棒グラフ



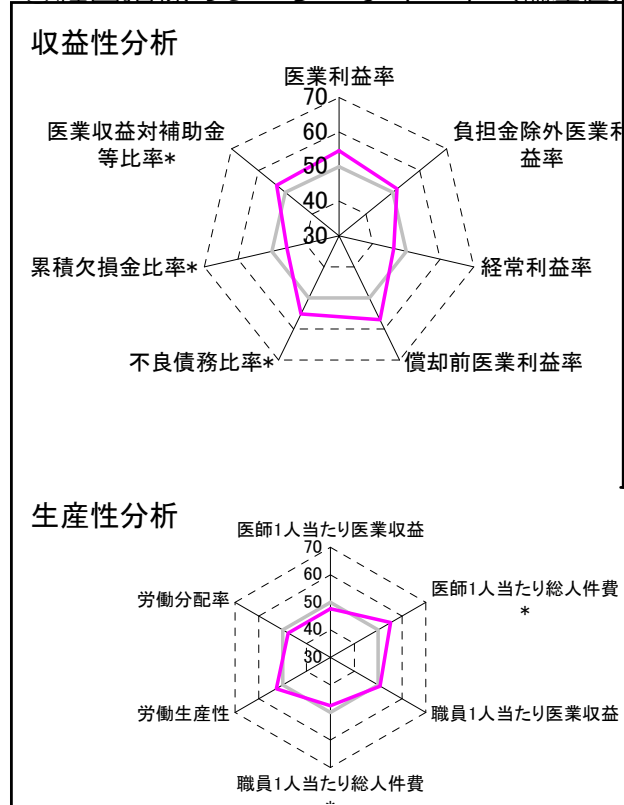
②病院群類型と経営指標ハイライト

【貴院の属する病院類型】地方中規模病院グループ(可住地当たり人口密度187.2~2,145.9人/km²かつ、一般病床50床以上350床未満)
 【高い偏差値を示す指標】推計退院患者数、償却前医業利益率、医師1人当たり総人件費*
 【低い偏差値を示す指標】1床当たり剰余金・欠損金額、流動比率、経常収支比率

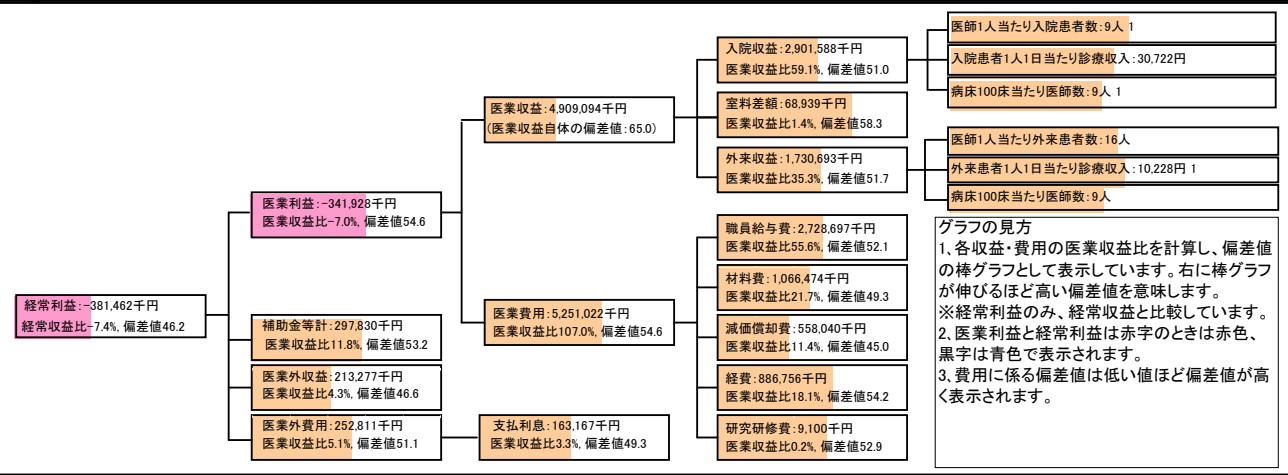
⑦経営指標分析(平均値・参照値・偏差値)

収益性分析	貴院	貴院の属する病院群の平均	偏差値
医業利益率	-7.0%	-16.1%	54.6
負担金除外医業利益率	-9.2%	-30.1%	51.5
経常利益率	-7.4%	-4.3%	46.2
償却前医業利益率	4.4%	-8.2%	57.0
不良債務比率*	4.3%	15.8%	55.1
累積欠損金比率*	152.1%	93.0%	45.5
医業収益対補助金等比率*	6.1%	23.0%	53.2
経常収支比率	93.1%	96.4%	45.2
生産性分析			
医師1人当たり医業収益	158,358千円	186,686千円	47.6
医師1人当たり総人件費*	88,022千円	111,055千円	55.3
職員1人当たり医業収益	25,046千円	21,944千円	50.8
職員1人当たり総人件費*	13,922千円	11,584千円	47.6
労働生産性	12,224千円	8,639千円	52.6
労働分配率	113.9%	136.5%	47.7
機能性分析			
入院患者1人1日当たり診療収入	30,722円	30,290円	50.4
外来患者1人1日当たり診療収入	10,228円	9,361円	51.8
医師1人当たり入院患者数	8.7人	8.0人	52.3
医師1人当たり外来患者数	15.5人	14.9人	51.0
推計退院患者数	5,137.8人	2,557.6人	64.0
平均在院日数*	18.4日	20.8日	52.6
病床100床当たり全職員	106.5人	105.2人	50.4
病床100床当たり医師数	9.1人	9.5人	48.9
病床100床当たり看護人員数	66.6人	65.3人	50.8
看護人員/医師人数比	6.1人	7.3人	45.8
外来/入院比	1.8人	2.0人	47.6
病床利用率(一般病床)	77.5%	70.3%	54.4
病床利用率(療養病床)	0.0%	80.7%	N/A
病床利用率(精神病床)	0.0%	64.3%	N/A
安全性の分析			
1床当たり総資産額	26,022千円	146,117千円	47.0
1床当たり剰余金・欠損金額	-42,520千円	-20,387千円	41.9
1床当たり償却資産額(取得価額)	92,004千円	353,959千円	47.1
1床当たり償却資産額(帳簿価額)	46,002千円	176,979千円	47.1
流動比率	83.4%	503.7%	42.5
流動資産回転率	4.7回	3.8回	51.5
医業収益対総資本	1.8倍	13.3倍	47.2

③経営指標のレーダーチャート(偏差値)



④利益構造ツリー(実数・対収益比・偏差値)



⑤時系列分析(成長性分析)

