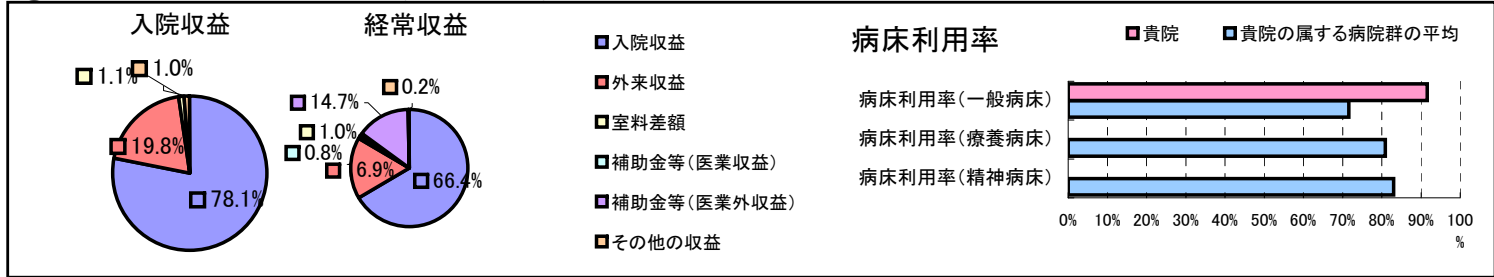


①病院環境データ

病院名 (福岡県福岡市)福岡市民病院
 病床数 【一般病床】200床【療養病床】0床【結核病床】0床【精神病床】0床【感染症病床】0床
 患者数 【1日平均入院患者数】183人【1日平均外来患者数】264人【推計退院患者数】4,424人
 医療従事者数 【医師数】34人【看護人員数】126人【医療技術員数】27人【事務職員数】12人
 市区町村データ【市区町村名】福岡市
 【人口総数】1,401,279人【65歳以上人口】213,380人【高齢化率】15.2%
 【可住地当たり人口密度】6,154.3人/km²【可住地面積】227.7km²
 【一般病院数】102施設【一般診療所数】1,388施設【医師数】4,969人

⑥収益構造円グラフと病床利用率棒グラフ



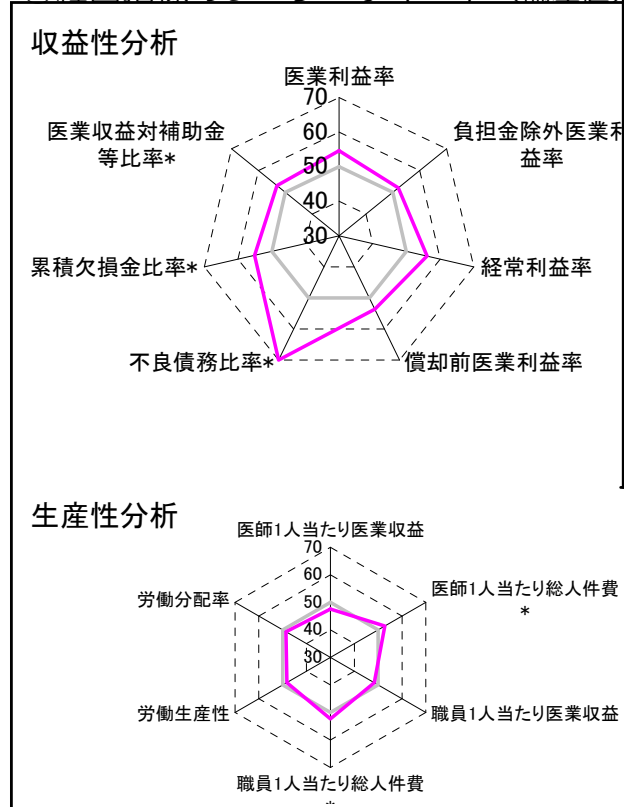
②病院群類型と経営指標ハイライト

【貴院の属する病院類型】都市非大規模病院グループ(可住地当たり人口密度2,145.9人/km²以上かつ、一般病床500床以上)
 【高い偏差値を示す指標】不良債務比率*, 流動資産回転率, 病床利用率(一般病床)
 【低い偏差値を示す指標】外来/入院比, 看護人員/医師人数比, 医師1人当たり外来患者数

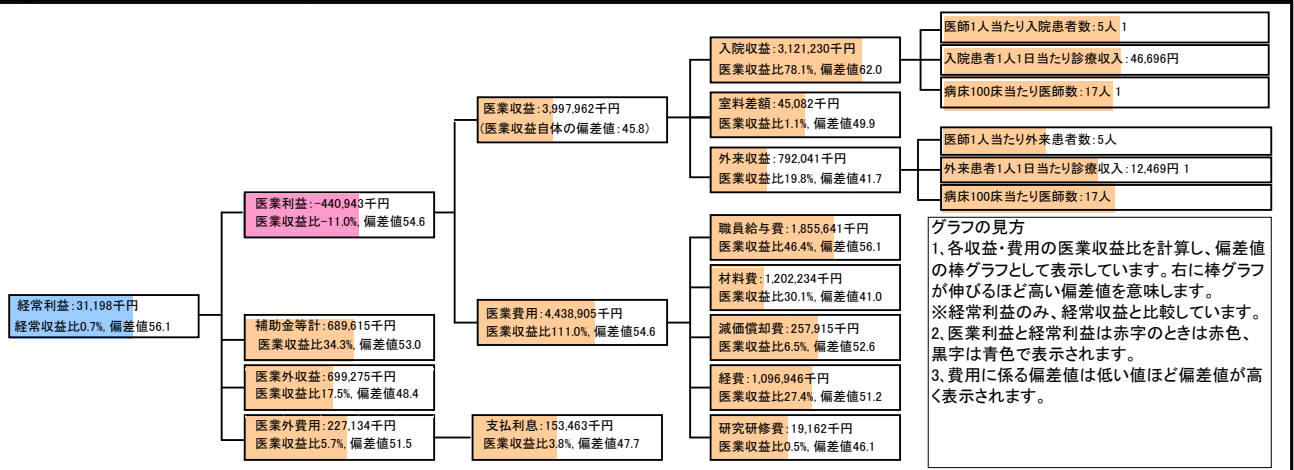
⑦経営指標分析(平均値・参照値・偏差値)

収益性分析	貴院	貴院の属する病院群の平均	偏差値
医業利益率	-11.0%	-23.2%	54.6
負担金除外医業利益率	-11.0%	-42.7%	52.1
経常利益率	0.7%	-7.6%	56.1
償却前医業利益率	-4.6%	-13.4%	53.6
不良債務比率*	0.0%	10.3%	73.5
累積欠損金比率*	50.2%	90.1%	55.1
医業収益対補助金等比率*	17.2%	24.5%	53.1
経常収支比率	100.7%	94.1%	56.9
生産性分析			
医師1人当たり医業収益	117,587千円	152,424千円	47.5
医師1人当たり総人件費*	54,578千円	98,345千円	52.8
職員1人当たり医業収益	36,345千円	45,575千円	48.3
職員1人当たり総人件費*	16,869千円	26,375千円	52.4
労働生産性	13,035千円	17,016千円	48.2
労働分配率	129.4%	149.9%	48.6
機能性分析			
入院患者1人1日当たり診療収入	46,696円	43,184円	52.2
外来患者1人1日当たり診療収入	12,469円	14,435円	49.4
医師1人当たり入院患者数	5.2人	4.7人	52.0
医師1人当たり外来患者数	5.0人	8.4人	42.8
推計退院患者数	4,423.5人	5,468.3人	46.8
平均在院日数*	15.1日	17.4日	52.0
病床100床当たり全職員	103.0人	119.0人	46.2
病床100床当たり医師数	17.0人	16.1人	51.2
病床100床当たり看護人員数	63.0人	75.7人	44.0
看護人員/医師人数比	3.7人	5.2人	40.2
外来/入院比	1.0人	1.9人	39.7
病床利用率(一般病床)	91.6%	71.6%	62.0
病床利用率(療養病床)	0.0%	80.9%	N/A
病床利用率(精神病床)	0.0%	83.1%	N/A
安全性の分析			
1床当たり総資産額	80,418千円	204,411千円	47.6
1床当たり剰余金・欠損金額	-15,644千円	-27,447千円	53.8
1床当たり償却資産額(取得価額)	220,143千円	513,380千円	47.6
1床当たり償却資産額(帳簿価額)	110,072千円	256,690千円	47.6
流動比率	153.6%	272.0%	46.0
流動資産回転率	7.0回	4.1回	65.6
医業収益対総資本	4.0倍	13.4倍	46.4

③経営指標のレーダーチャート(偏差値)



④利益構造ツリー(実数・対収益比・偏差値)



⑤時系列分析(成長性分析)

