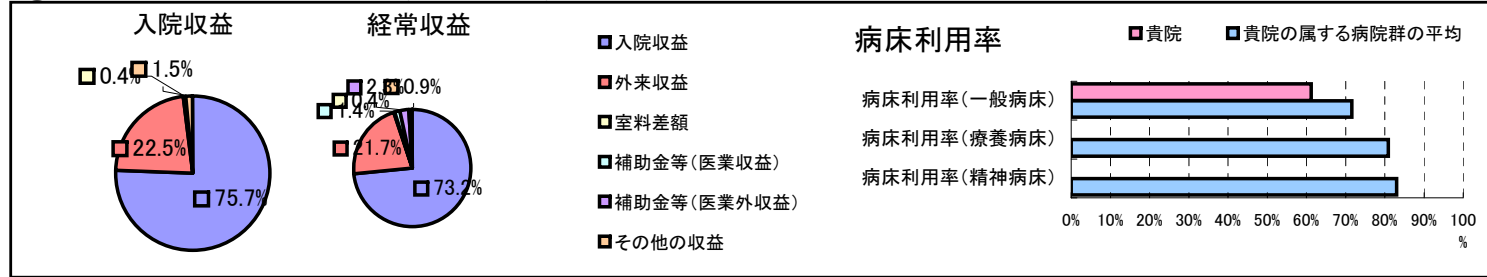


①病院環境データ

病院名 (福岡県北九州市)八幡病院
 病床数 【一般病床】439床【療養病床】0床【結核病床】0床【精神病床】0床【感染症病床】0床
 患者数 【1日平均入院患者数】269人【1日平均外来患者数】683人【推計退院患者数】7,792人
 医療従事者数 【医師数】52人【看護人員数】224人【医療技術員数】57人【事務職員数】22人
 市区町村データ【市区町村名】北九州市
 【人口総数】993,525人【65歳以上人口】220,985人【高齢化率】22.2%
 【可住地当たり人口密度】3,399.2人/km²【可住地面積】292.3km²
 【一般病院数】77施設【一般診療所数】995施設【医師数】3,116人

⑥収益構造円グラフと病床利用率棒グラフ



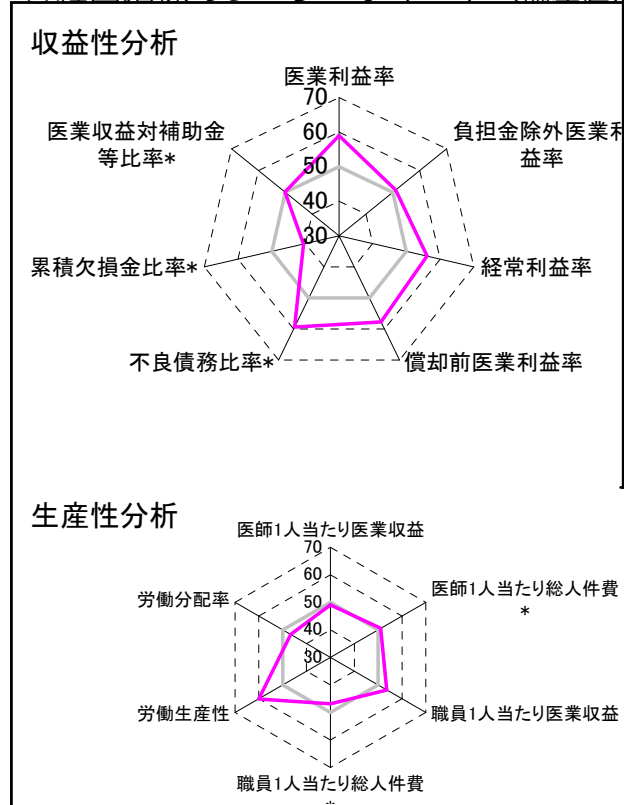
②病院群類型と経営指標ハイライト

【貴院の属する病院類型】都市非大規模病院グループ(可住地当たり人口密度2,145.9人/km²以上かつ、一般病床500床以上)
 【高い偏差値を示す指標】労働生産性、不良債務比率*、医業利益率
 【低い偏差値を示す指標】累積欠損金比率*、流動比率、病床利用率(一般病床)

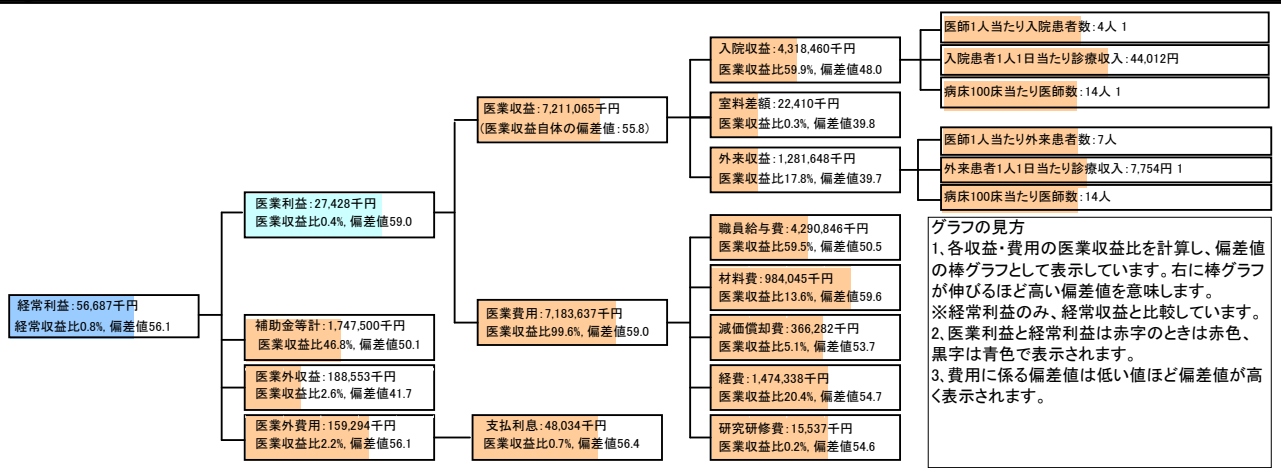
⑦経営指標分析(平均値・参照値・偏差値)

| 収益性分析 | 貴院 | 貴院の属する病院群の平均 | 偏差値 |
|------------------|-----------|--------------|------|
| 医業利益率 | 0.4% | -23.2% | 59.0 |
| 負担金除外医業利益率 | -25.9% | -42.7% | 51.1 |
| 経常利益率 | 0.8% | -7.6% | 56.1 |
| 償却前医業利益率 | 5.5% | -13.4% | 57.7 |
| 不良債務比率* | 6.2% | 10.3% | 59.4 |
| 累積欠損金比率* | 163.9% | 90.1% | 40.6 |
| 医業収益対補助金等比率* | 24.2% | 24.5% | 50.1 |
| 経常収支比率 | 100.8% | 94.1% | 57.0 |
| 生産性分析 | | | |
| 医師1人当たり医業収益 | 138,674千円 | 152,424千円 | 49.0 |
| 医師1人当たり総人件費* | 82,516千円 | 98,345千円 | 51.0 |
| 職員1人当たり医業収益 | 65,555千円 | 45,575千円 | 53.6 |
| 職員1人当たり総人件費* | 39,008千円 | 26,375千円 | 46.9 |
| 労働生産性 | 39,398千円 | 17,016千円 | 60.1 |
| 労働分配率 | 99.0% | 149.9% | 46.6 |
| 機能性分析 | | | |
| 入院患者1人1日当たり診療収入 | 44,012円 | 43,184円 | 50.5 |
| 外来患者1人1日当たり診療収入 | 7,754円 | 14,435円 | 48.1 |
| 医師1人当たり入院患者数 | 4.1人 | 4.7人 | 47.2 |
| 医師1人当たり外来患者数 | 6.9人 | 8.4人 | 46.8 |
| 推計退院患者数 | 7,792.5人 | 5,468.3人 | 57.2 |
| 平均在院日数* | 12.6日 | 17.4日 | 54.1 |
| 病床100床当たり全職員 | 102.8人 | 119.0人 | 46.1 |
| 病床100床当たり医師数 | 13.7人 | 16.1人 | 46.6 |
| 病床100床当たり看護人員数 | 63.6人 | 75.7人 | 44.2 |
| 看護人員/医師人数比 | 4.3人 | 5.2人 | 44.1 |
| 外来/入院比 | 1.7人 | 1.9人 | 47.7 |
| 病床利用率(一般病床) | 61.2% | 71.6% | 43.7 |
| 病床利用率(療養病床) | 0.0% | 80.9% | N/A |
| 病床利用率(精神病床) | 0.0% | 83.1% | N/A |
| 安全性の分析 | | | |
| 1床当たり総資産額 | 53,686千円 | 204,411千円 | 47.0 |
| 1床当たり剰余金・欠損金額 | -5,480千円 | -27,447千円 | 57.0 |
| 1床当たり償却資産額(取得価額) | 208,741千円 | 513,380千円 | 47.5 |
| 1床当たり償却資産額(帳簿価額) | 104,370千円 | 256,690千円 | 47.5 |
| 流動比率 | 74.2% | 272.0% | 43.2 |
| 流動資産回転率 | 5.7回 | 4.1回 | 58.8 |
| 医業収益対総資本 | 3.3倍 | 13.4倍 | 46.1 |

③経営指標のレーダーチャート(偏差値)



④利益構造ツリー(実数・対収益比・偏差値)



⑤時系列分析(成長性分析)

