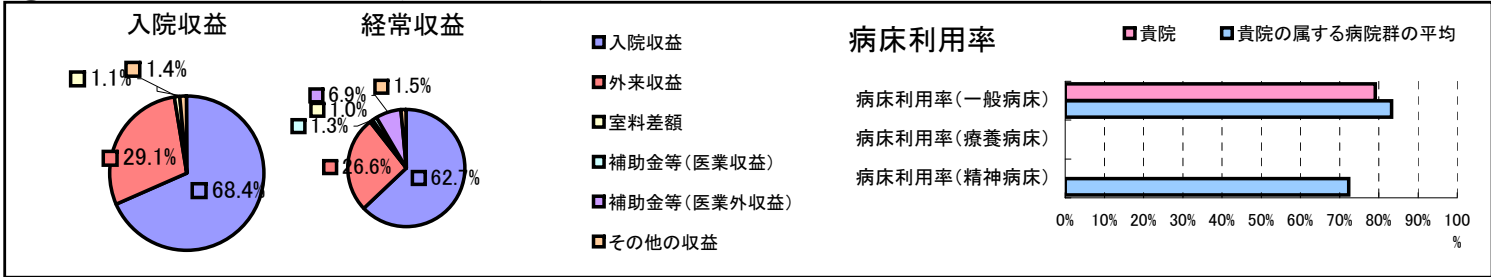


①病院環境データ

病院名 (福岡県北九州市)医療センター
 病床数 【一般病床】620床【療養病床】0床【結核病床】0床【精神病床】0床【感染症病床】16床
 患者数 【1日平均入院患者数】490人【1日平均外来患者数】1,034人【推計退院患者数】10,048人
 医療従事者数 【医師数】95人【看護人員数】320人【医療技術員数】72人【事務職員数】33人
 市区町村データ【市区町村名】北九州市
 【人口総数】993,525人【65歳以上人口】220,985人【高齢化率】22.2%
 【可住地当たり人口密度】3,399.2人/km²【可住地面積】292.3km²
 【一般病院数】77施設【一般診療所数】995施設【医師数】3,116人

⑥収益構造円グラフと病床利用率棒グラフ



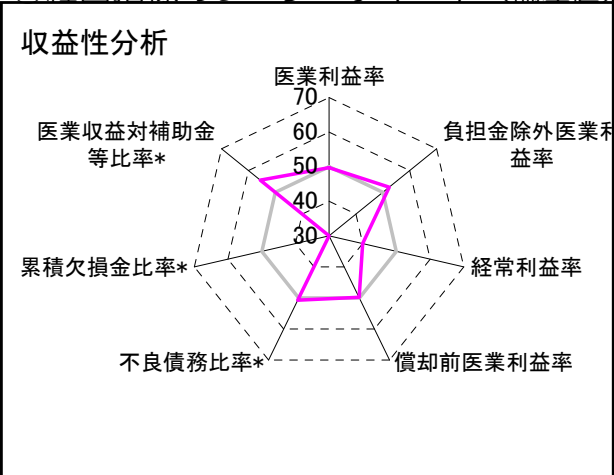
②病院群類型と経営指標ハイライト

【貴院の属する病院類型】都市大病院グループ(可住地当たり人口密度2,145.9人/km²以上かつ、一般病床500床以上)
 【高い偏差値を示す指標】流動資産回転率、医師1人当たり総人件費*、医業収益対補助金等比率*
 【低い偏差値を示す指標】平均在院日数*、累積欠損金比率*、看護人員/医師人数比

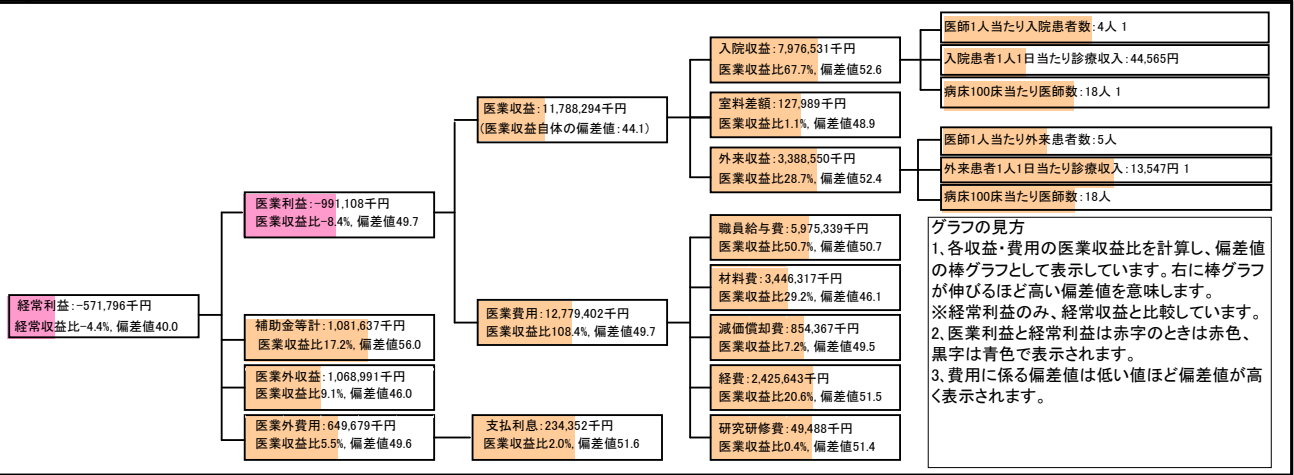
⑦経営指標分析(平均値・参照値・偏差値)

収益性分析	貴院	貴院の属する病院群の平均	偏差値
医業利益率	-8.4%	-8.2%	49.7
負担金除外医業利益率	-9.6%	-12.2%	52.4
経常利益率	-4.4%	-0.3%	40.0
償却前医業利益率	-1.2%	-1.1%	49.9
不良債務比率*	6.2%	6.6%	50.7
累積欠損金比率*	163.9%	58.8%	28.8
医業収益対補助金等比率*	9.2%	15.1%	55.7
経常収支比率	95.7%	99.8%	39.6
生産性分析			
医師1人当たり医業収益	124,087千円	145,668千円	42.2
医師1人当たり総人件費*	62,898千円	73,996千円	57.7
職員1人当たり医業収益	107,166千円	104,056千円	50.5
職員1人当たり総人件費*	54,321千円	52,228千円	49.4
労働生産性	45,761千円	45,121千円	50.2
労働分配率	118.7%	123.4%	48.8
機能性分析			
入院患者1人1日当たり診療収入	44,565円	49,409円	40.2
外来患者1人1日当たり診療収入	13,547円	12,981円	51.3
医師1人当たり入院患者数	3.8人	3.9人	48.5
医師1人当たり外来患者数	5.3人	6.4人	42.9
推計退院患者数	10,047.8人	13,294.7人	38.7
平均在院日数*	17.8日	14.1日	26.2
病床100床当たり全職員	118.8人	135.5人	41.2
病床100床当たり医師数	18.4人	20.3人	46.2
病床100床当たり看護人員数	71.3人	84.7人	37.3
看護人員/医師人数比	3.4人	4.9人	32.6
外来/入院比	1.4人	1.6人	42.1
病床利用率(一般病床)	79.1%	83.2%	44.4
病床利用率(療養病床)	0.0%	#DIV/0!	N/A
病床利用率(精神病床)	0.0%	72.3%	N/A
安全性の分析			
1床当たり総資産額	37,057千円	79,584千円	45.6
1床当たり剰余金・欠損金額	-14,705千円	-13,434千円	49.3
1床当たり償却資産額(取得価額)	144,084千円	180,555千円	48.2
1床当たり償却資産額(帳簿価額)	72,042千円	90,278千円	48.2
流動比率	74.2%	330.5%	39.6
流動資産回転率	5.7回	3.4回	62.2
医業収益対総資本	2.0倍	3.6倍	46.7

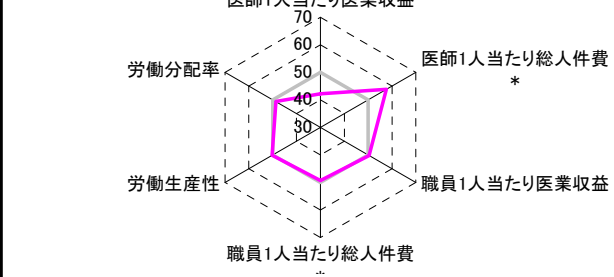
③経営指標のレーダーチャート(偏差値)



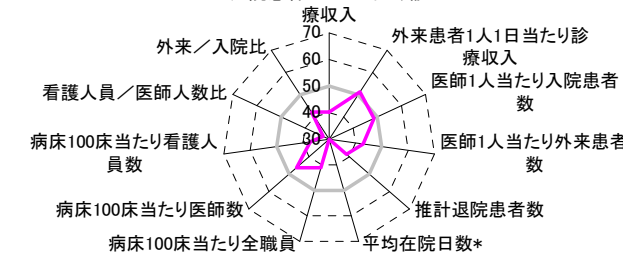
④利益構造ツリー(実数・対収益比・偏差値)



機能性分析



安全性の分析



⑤時系列分析(成長性分析)

