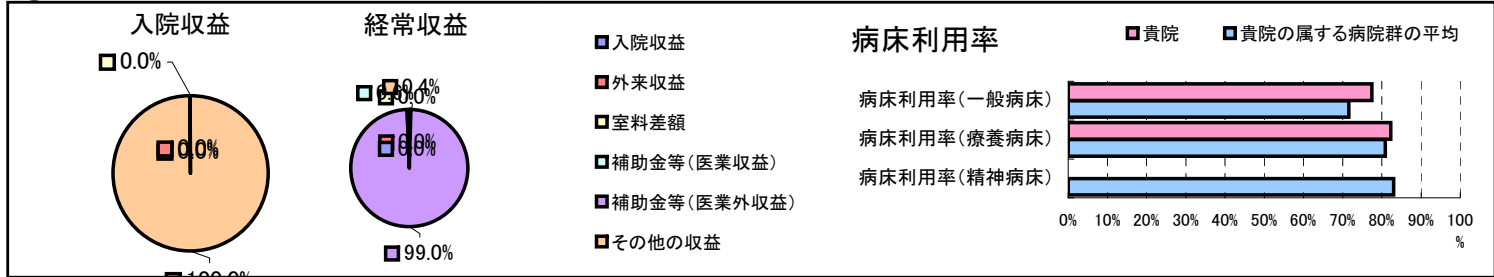


①病院環境データ

病院名 (福岡県北九州市)門司病院  
 病床数 【一般病床】50床【療養病床】50床【結核病床】55床【精神病床】0床【感染症病床】0床  
 患者数 【1日平均入院患者数】109人【1日平均外来患者数】138人【推計退院患者数】  
 医療従事者数 【医師数】0人【看護人員数】0人【医療技術員数】0人【事務職員数】0人  
 市区町村データ【市区町村名】北九州市  
 【人口総数】993,525人【65歳以上人口】220,985人【高齢化率】22.2%  
 【可住地当たり人口密度】3,399.2人/km<sup>2</sup>【可住地面積】292.3km<sup>2</sup>  
 【一般病院数】77施設【一般診療所数】995施設【医師数】3,116人

⑥収益構造円グラフと病床利用率棒グラフ



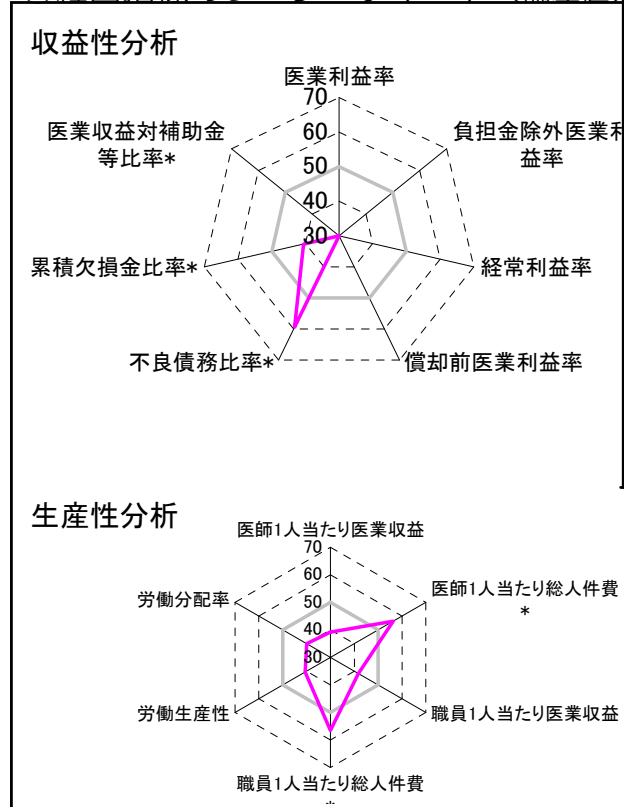
②病院群類型と経営指標ハイライト

【貴院の属する病院類型】都市非大規模病院グループ(可住地当たり人口密度2,145.9人/km<sup>2</sup>以上かつ、一般病床500床以上)  
 【高い偏差値を示す指標】医業収益対総資本、不良債務比率\*、流動資産回転率  
 【低い偏差値を示す指標】医業利益率、医業収益対補助金等比率\*、償却前医業利益率

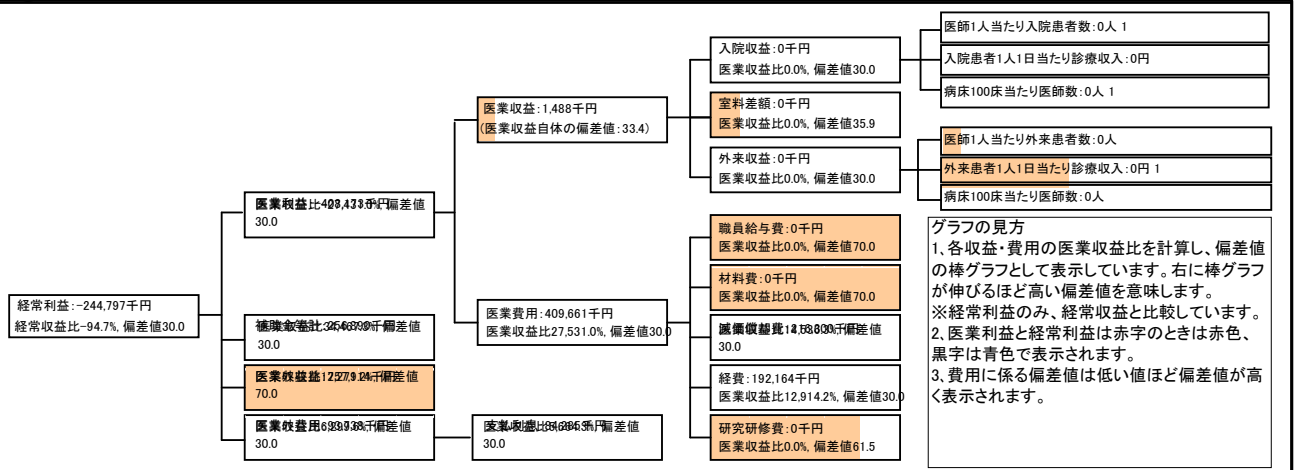
⑦経営指標分析(平均値・参照値・偏差値)

収益性分析	貴院	貴院の属する病院群の平均	偏差値
医業利益率	-27431.0%	-23.2%	-10,402.0
負担金除外医業利益率	-27431.0%	-42.7%	-1,751.1
経常利益率	-94.7%	-7.6%	-13.9
償却前医業利益率	-12894.7%	-13.4%	-5,210.4
不良債務比率*	6.2%	10.3%	59.4
累積欠損金比率*	163.9%	90.1%	40.6
医業収益対補助金等比率*	17264.1%	24.5%	-7,326.0
経常収支比率	51.4%	94.1%	5.2
生産性分析			
医師1人当たり医業収益	0千円	152,424千円	39.2
医師1人当たり総人件費*	0千円	98,345千円	56.2
職員1人当たり医業収益	14千円	45,575千円	41.8
職員1人当たり総人件費*	0千円	26,375千円	56.6
労働生産性	-3,711千円	17,016千円	40.6
労働分配率	0.0%	149.9%	40.0
機能性分析			
入院患者1人1日当たり診療収入	0円	43,184円	23.5
外来患者1人1日当たり診療収入	0円	14,435円	45.8
医師1人当たり入院患者数	0.0人	4.7人	29.1
医師1人当たり外来患者数	0.0人	8.4人	32.2
推計退院患者数	0.0人	5,468.3人	33.1
平均在院日数*	0.0日	17.4日	N/A
病床100床当たり全職員	0.0人	119.0人	21.7
病床100床当たり医師数	0.0人	16.1人	27.8
病床100床当たり看護人員数	0.0人	75.7人	14.0
看護人員/医師人数比	0.0人	5.2人	16.3
外来/入院比	0.8人	1.9人	38.4
病床利用率(一般病床)	77.5%	71.6%	53.5
病床利用率(療養病床)	82.3%	80.9%	50.9
病床利用率(精神病床)	0.0%	83.1%	N/A
安全性の分析			
1床当たり総資産額	152,052千円	204,411千円	49.0
1床当たり剰余金・欠損金額	-188,072千円	-27,447千円	-1.0
1床当たり償却資産額(取得価額)	591,208千円	513,380千円	50.6
1床当たり償却資産額(帳簿価額)	295,604千円	256,690千円	50.6
流動比率	74.2%	272.0%	43.2
流動資産回転率	5.7回	4.1回	58.8
医業収益対総資本	15,838.8倍	13.4倍	6,216.3

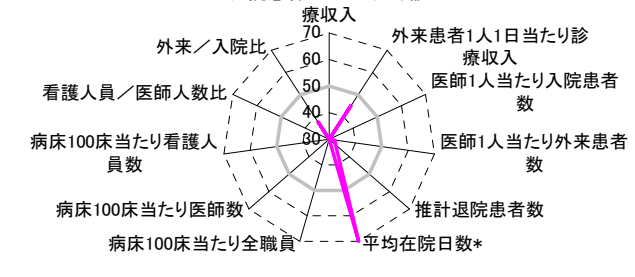
③経営指標のレーダーチャート(偏差値)



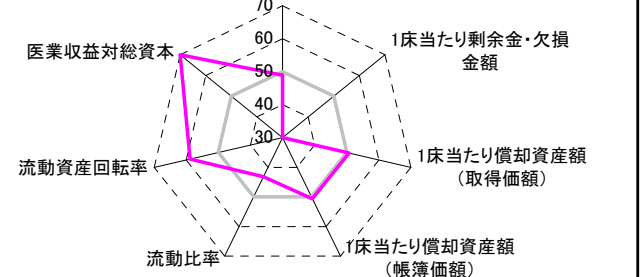
④利益構造ツリー(実数・対収益比・偏差値)



機能性分析



安全性の分析



⑤時系列分析(成長性分析)

