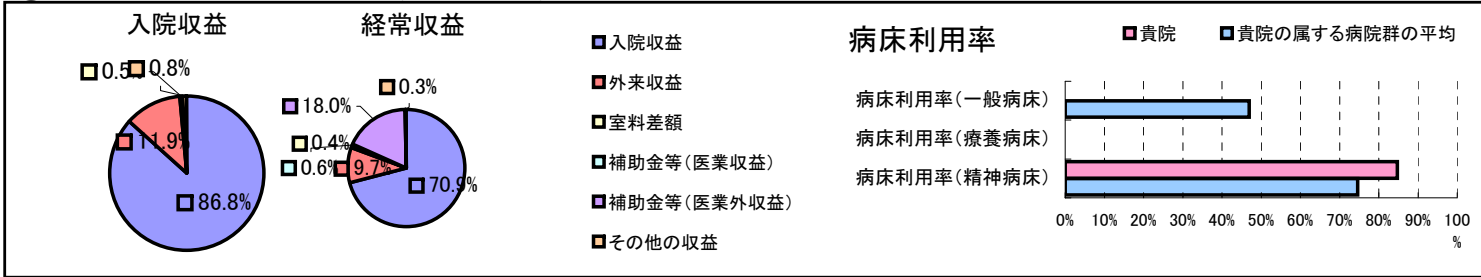


①病院環境データ

病院名 (福岡県福岡県)精神医療センター太宰府病院
 病床数 【一般病床】0床【療養病床】0床【結核病床】0床【精神病床】300床【感染症病床】0床
 患者数 【1日平均入院患者数】254人【1日平均外来患者数】115人【推計退院患者数】
 医療従事者数 【医師数】0人【看護人員数】0人【医療技術員数】0人【事務職員数】2人
 市区町村データ【市区町村名】太宰府市
 【人口総数】67,087人【65歳以上人口】12,359人【高齢化率】18.4%
 【可住地当たり人口密度】3,822.6人/km²【可住地面積】17.6km²
 【一般病院数】3施設【一般診療所数】36施設【医師数】58人

⑥収益構造円グラフと病床利用率棒グラフ



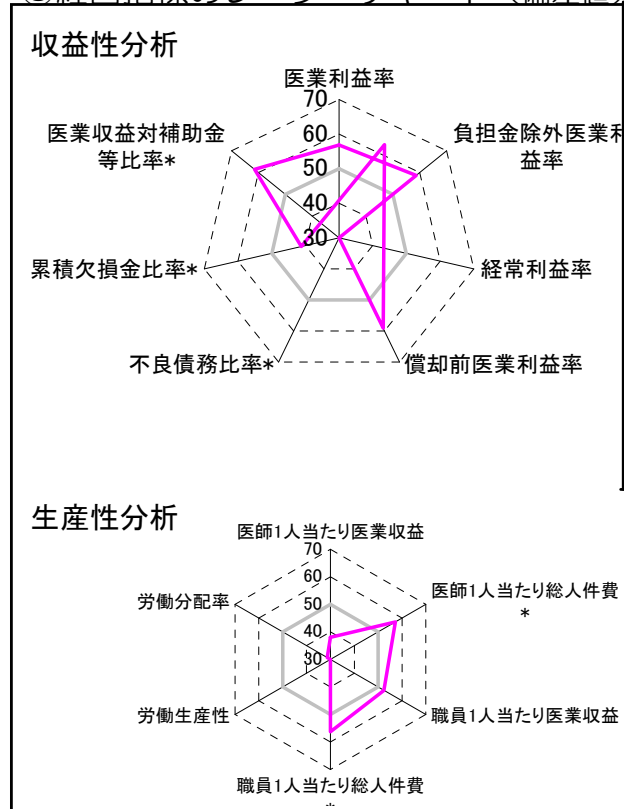
②病院群類型と経営指標ハイライト

【貴院の属する病院類型】精神病院グループ(精神病床9割以上)
 #N/A
 #N/A

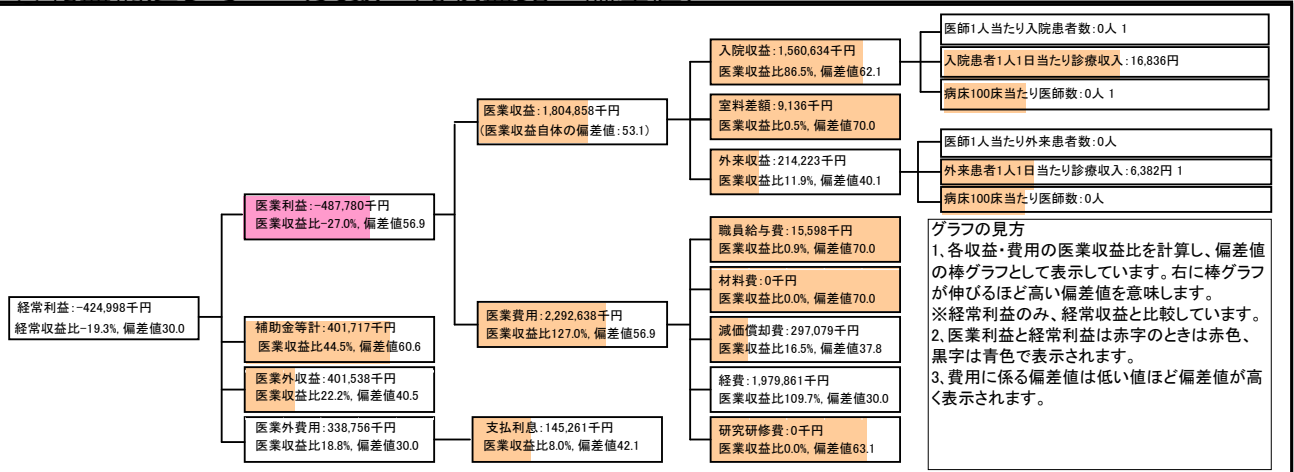
⑦経営指標分析(平均値・参照値・偏差値)

収益性分析	貴院	貴院の属する病院群の平均	偏差値
医業利益率	-27.0%	-51.2%	56.9
負担金除外医業利益率	-27.5%	-59.9%	58.7
経常利益率	-19.3%	-1.5%	27.3
償却前医業利益率	-10.6%	-42.3%	59.0
不良債務比率*	0.0%	9.8%	#DIV/0!
累積欠損金比率*	247.5%	119.3%	41.2
医業収益対補助金等比率*	22.3%	61.2%	61.4
経常収支比率	83.8%	99.1%	29.3
生産性分析			
医師1人当たり医業収益	0千円	186,144千円	38.1
医師1人当たり総人件費*	0千円	212,518千円	57.2
職員1人当たり医業収益	16,408千円	13,243千円	52.4
職員1人当たり総人件費*	142千円	14,659千円	56.3
労働生産性	-4,293千円	6,107千円	27.5
労働分配率	-3.3%	213.5%	31.4
機能性分析			
入院患者1人1日当たり診療収入	16,836円	16,067円	52.0
外来患者1人1日当たり診療収入	6,382円	8,795円	41.4
医師1人当たり入院患者数	0.0人	19.1人	26.8
医師1人当たり外来患者数	0.0人	8.8人	23.5
推計退院患者数	0.0人	4,203.6人	#DIV/0!
平均在院日数*	0.0日	60.0日	N/A
病床100床当たり全職員	0.7人	65.2人	29.6
病床100床当たり医師数	0.0人	4.7人	40.2
病床100床当たり看護人員数	0.0人	45.4人	19.1
看護人員/医師人数比	0.0人	11.3人	14.9
外来/入院比	0.4人	0.5人	44.9
病床利用率(一般病床)	0.0%	46.9%	N/A
病床利用率(療養病床)	0.0%	#DIV/0!	N/A
病床利用率(精神病床)	84.7%	74.6%	57.2
安全性の分析			
1床当たり総資産額	26,959千円	216,319千円	42.1
1床当たり剰余金・欠損金額	-27,421千円	-11,847千円	43.0
1床当たり償却資産額(取得価額)	57,683千円	556,389千円	42.3
1床当たり償却資産額(帳簿価額)	28,841千円	278,194千円	42.3
流動比率	1337.8%	475.0%	62.3
流動資産回転率	0.8回	2.9回	35.5
医業収益対総資本	4.5倍	38.1倍	42.8

③経営指標のレーダーチャート(偏差値)



④利益構造ツリー(実数・対収益比・偏差値)



⑤時系列分析(成長性分析)

