

①病院環境データ

病院名 (高知県大月町)国保大月病院
 病床数 【一般病床】25床【療養病床】0床【結核病床】0床【精神病床】0床【感染症病床】0床
 患者数 【1日平均入院患者数】18人【1日平均外来患者数】135人【推計退院患者数】295人
 医療従事者数 【医師数】6人【看護人員数】16人【医療技術員数】7人【事務職員数】2人
 市区町村データ【市区町村名】大月町
 【人口総数】6,437人【65歳以上人口】2,296人【高齢化率】35.7%
 【可住地当たり人口密度】302.5人/km²【可住地面積】21.3km²
 【一般病院数】1施設【一般診療所数】3施設【医師数】7人

⑥収益構造円グラフと病床利用率棒グラフ



②病院群類型と経営指標ハイライト

【貴院の属する病院類型】地方小規模病院グループ(可住地当たり人口密度187.2~2,145.9人/km²かつ、一般病床50床未満)
 【高い偏差値を示す指標】病床100床当たり医師数、外来／入院比、病床100床当たり全職員
 【低い偏差値を示す指標】医師1人当たり入院患者数、看護人員／医師人数比、医師1人当たり医業収益

⑦経営指標分析(平均値・参照値・偏差値)

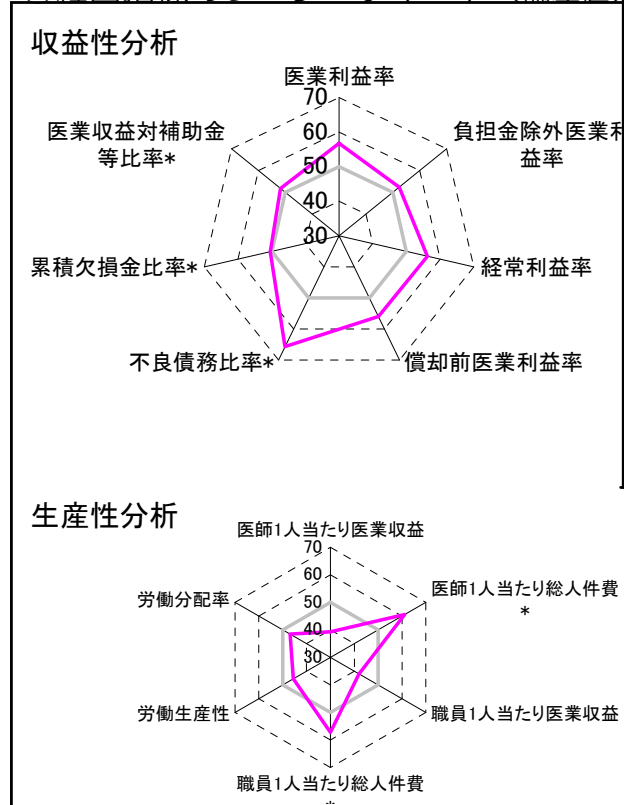
収益性分析	貴院	貴院の属する病院群の平均	偏差値
医業利益率	-6.0%	-22.9%	56.8
負担金除外医業利益率	-22.6%	-29.0%	52.5
経常利益率	4.7%	-2.0%	56.2
償却前医業利益率	-2.3%	-16.1%	55.9
不良債務比率*	2.6%	9.2%	65.7
累積欠損金比率*	87.9%	92.6%	50.5
医業収益対補助金等比率*	25.1%	29.3%	51.8
経常収支比率	104.9%	98.9%	56.7

生産性分析	貴院	貴院の属する病院群の平均	偏差値
医師1人当たり医業収益	67,408千円	179,162千円	39.3
医師1人当たり総人件費*	53,217千円	119,835千円	61.2
職員1人当たり医業収益	2,064千円	6,441千円	42.0
職員1人当たり総人件費*	1,629千円	4,272千円	57.2
労働生産性	1,508千円	3,072千円	45.6
労働分配率	108.0%	171.5%	46.8

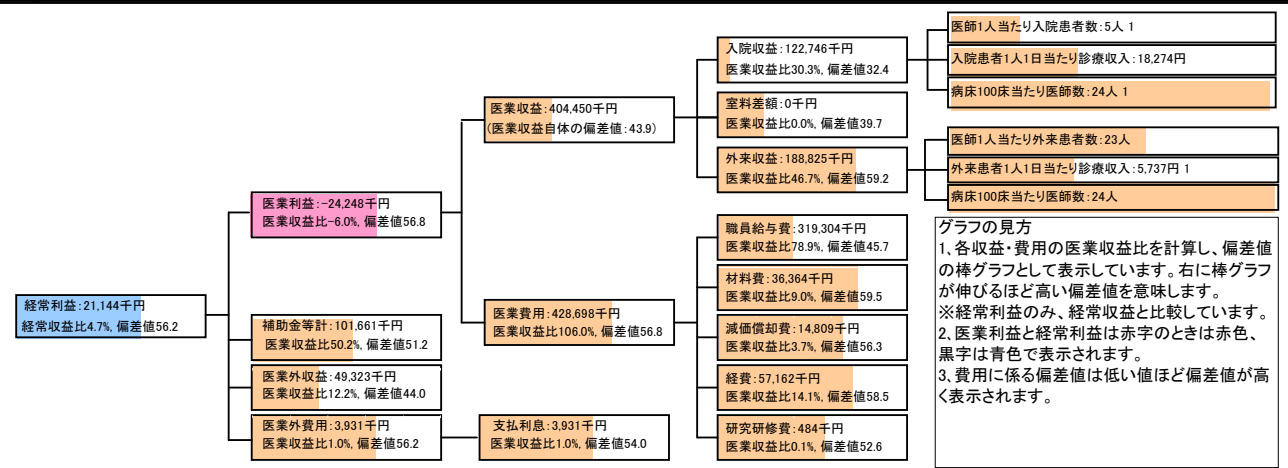
機能性分析	貴院	貴院の属する病院群の平均	偏差値
入院患者1人1日当たり診療収入	18,274円	20,103円	45.8
外来患者1人1日当たり診療収入	5,737円	6,939円	45.5
医師1人当たり入院患者数	4.6人	10.0人	38.6
医師1人当たり外来患者数	22.6人	19.3人	54.5
推計退院患者数	294.6人	947.5人	45.8
平均在院日数*	22.3日	22.7日	50.4
病床100床当たり全職員	170.0人	100.5人	69.7
病床100床当たり医師数	24.0人	8.7人	88.1
病床100床当たり看護人員数	76.0人	60.9人	58.2
看護人員／医師人数比	2.7人	7.4人	38.6
外来／入院比	4.9人	2.3人	72.9
病床利用率(一般病床)	73.6%	75.5%	49.0
病床利用率(療養病床)	0.0%	83.7%	N/A
病床利用率(精神病床)	0.0%	90.4%	N/A

安全性の分析	貴院	貴院の属する病院群の平均	偏差値
1床当たり総資産額	15,506千円	95,289千円	44.7
1床当たり剰余金・欠損金額	-29,273千円	-10,982千円	40.6
1床当たり償却資産額(取得価額)	52,790千円	237,410千円	45.0
1床当たり償却資産額(帳簿価額)	26,395千円	118,705千円	45.0
流動比率	90.2%	2356.4%	47.0
流動資産回転率	4.0回	2.7回	58.7
医業収益対総資本	1.0倍	9.9倍	44.6

③経営指標のレーダーチャート(偏差値)



④利益構造ツリー(実数・対収益比・偏差値)



⑤時系列分析(成長性分析)

