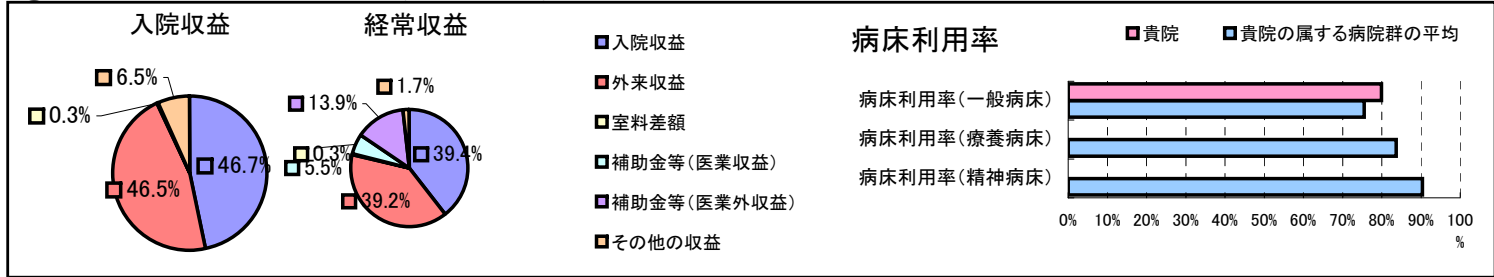


①病院環境データ

病院名 (高知県梶原町)国保梶原病院
 病床数 【一般病床】30床【療養病床】0床【結核病床】0床【精神病床】0床【感染症病床】0床
 患者数 【1日平均入院患者数】24人【1日平均外来患者数】161人【推計退院患者数】400人
 医療従事者数 【医師数】5人【看護人員数】20人【医療技術員数】6人【事務職員数】2人
 市区町村データ【市区町村名】梶原町
 【人口総数】4,625人【65歳以上人口】1,664人【高齢化率】36.0%
 【可住地当たり人口密度】216.1人/km²【可住地面積】21.4km²
 【一般病院数】1施設【一般診療所数】4施設【医師数】6人

⑥収益構造円グラフと病床利用率棒グラフ



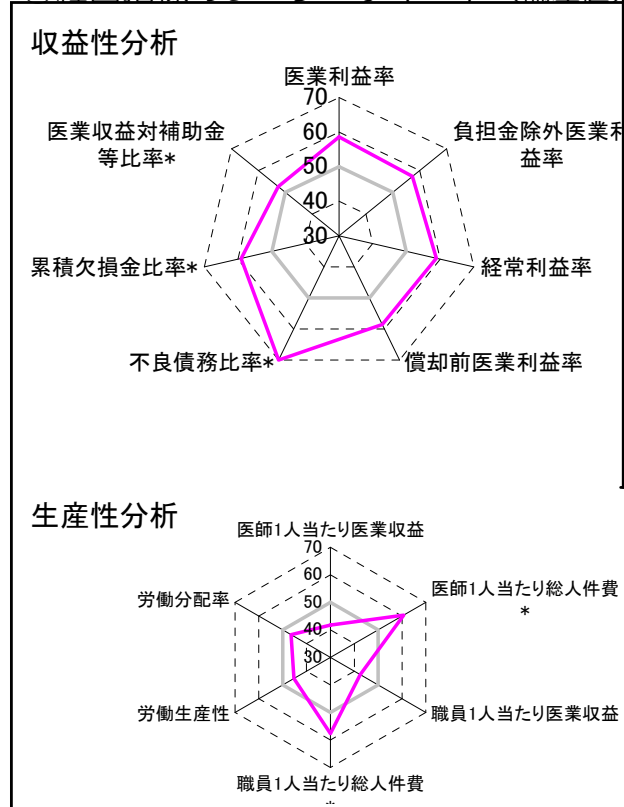
②病院群類型と経営指標ハイライト

【貴院の属する病院類型】地方小規模病院グループ(可住地当たり人口密度187.2~2,145.9人/km²かつ、一般病床50床未満)
 【高い偏差値を示す指標】病床100床当たり医師数、不良債務比率*、外来/入院比
 【低い偏差値を示す指標】医師1人当たり入院患者数、流動資産回転率、医師1人当たり医業収益

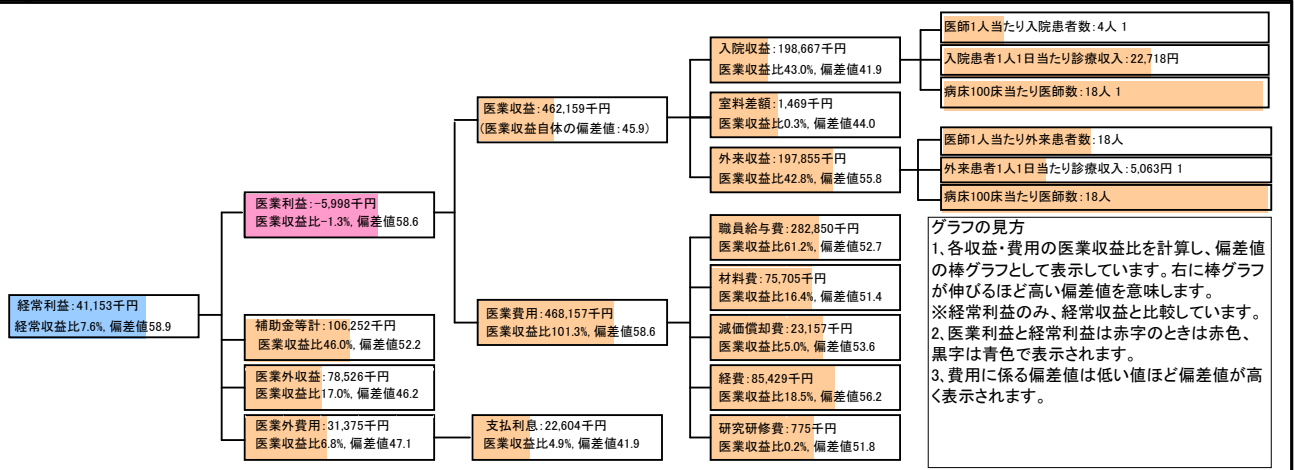
⑦経営指標分析(平均値・参照値・偏差値)

収益性分析	貴院	貴院の属する病院群の平均	偏差値
医業利益率	-1.3%	-22.9%	58.6
負担金除外医業利益率	-9.9%	-29.0%	57.3
経常利益率	7.6%	-2.0%	58.9
償却前医業利益率	3.7%	-16.1%	58.5
不良債務比率*	0.0%	9.2%	71.8
累積欠損金比率*	0.0%	92.6%	59.0
医業収益対補助金等比率*	23.0%	29.3%	52.7
経常収支比率	108.2%	98.9%	60.5
生産性分析			
医師1人当たり医業収益	92,432千円	179,162千円	41.7
医師1人当たり総人件費*	56,570千円	119,835千円	60.6
職員1人当たり医業収益	2,358千円	6,441千円	42.5
職員1人当たり総人件費*	1,443千円	4,272千円	57.7
労働生産性	1,416千円	3,072千円	45.3
労働分配率	101.9%	171.5%	46.5
機能性分析			
入院患者1人1日当たり診療収入	22,718円	20,103円	55.9
外来患者1人1日当たり診療収入	5,063円	6,939円	42.9
医師1人当たり入院患者数	4.1人	10.0人	37.5
医師1人当たり外来患者数	18.2人	19.3人	48.5
推計退院患者数	400.0人	947.5人	46.5
平均在院日数*	21.9日	22.7日	50.7
病床100床当たり全職員	125.0人	100.5人	56.9
病床100床当たり医師数	18.3人	8.7人	74.0
病床100床当たり看護人員数	80.0人	60.9人	60.4
看護人員/医師人数比	4.0人	7.4人	41.8
外来/入院比	4.5人	2.3人	69.1
病床利用率(一般病床)	79.9%	75.5%	52.3
病床利用率(療養病床)	0.0%	83.7%	N/A
病床利用率(精神病床)	0.0%	90.4%	N/A
安全性の分析			
1床当たり総資産額	39,692千円	95,289千円	46.3
1床当たり剰余金・欠損金額	3,668千円	-10,982千円	57.6
1床当たり償却資産額(取得価額)	71,904千円	237,410千円	45.5
1床当たり償却資産額(帳簿価額)	35,952千円	118,705千円	45.5
流動比率	1912.6%	2356.4%	49.4
流動資産回転率	1.2回	2.7回	40.2
医業収益対総資本	2.6倍	9.9倍	45.5

③経営指標のレーダーチャート(偏差値)



④利益構造ツリー(実数・対収益比・偏差値)



⑤時系列分析(成長性分析)

