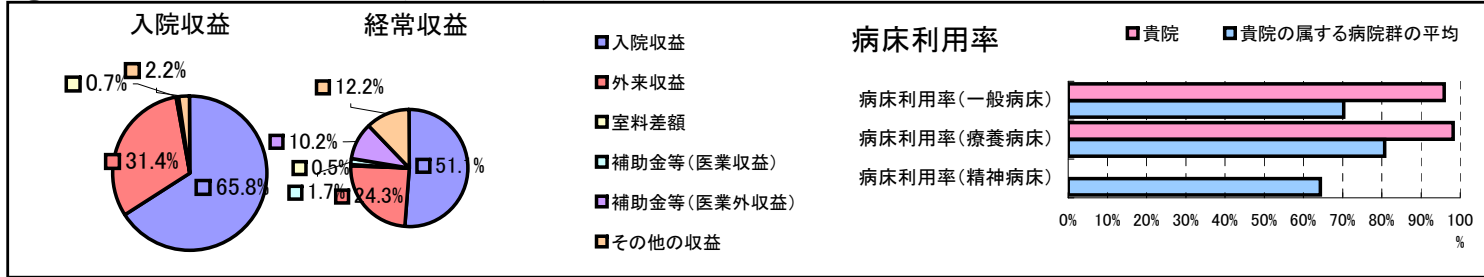


①病院環境データ

病院名 (高知県佐川町)高北国保病院
 病床数 【一般病床】50床【療養病床】48床【結核病床】10床【精神病床】0床【感染症病床】0床
 患者数 【1日平均入院患者数】95人【1日平均外来患者数】176人【推計退院患者数】1,427人
 医療従事者数 【医師数】8人【看護人員数】55人【医療技術員数】19人【事務職員数】9人
 市区町村データ【市区町村名】佐川町
 【人口総数】14,447人【65歳以上人口】4,374人【高齢化率】30.3%
 【可住地当たり人口密度】493.7人/km²【可住地面積】29.3km²
 【一般病院数】2施設【一般診療所数】10施設【医師数】26人

⑥収益構造円グラフと病床利用率棒グラフ



②病院群類型と経営指標ハイライト

【貴院の属する病院類型】地方中規模病院グループ(可住地当たり人口密度187.2~2,145.9人/km²かつ、一般病床50床以上350床未満)
 【高い偏差値を示す指標】病床利用率(一般病床)、病床利用率(療養病床)、職員1人当たり総人件費*
 【低い偏差値を示す指標】入院患者1人1日当たり診療収入、外来/入院比、推計退院患者数

⑦経営指標分析(平均値・参照値・偏差値)

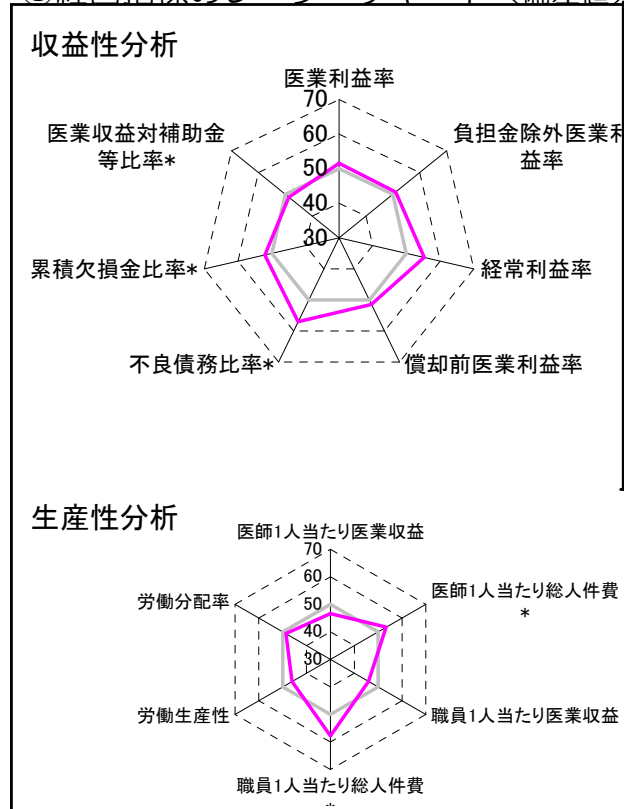
収益性分析	貴院	貴院の属する病院群の平均	偏差値
医業利益率	-13.0%	-16.1%	51.6
負担金除外医業利益率	-15.2%	-30.1%	51.1
経常利益率	0.0%	-4.3%	55.3
償却前医業利益率	-5.7%	-8.2%	51.4
不良債務比率*	0.0%	15.8%	57.1
累積欠損金比率*	67.0%	93.0%	52.0
医業収益対補助金等比率*	29.7%	23.0%	48.7
経常収支比率	100.0%	96.4%	55.2

生産性分析	貴院	貴院の属する病院群の平均	偏差値
医師1人当たり医業収益	146,320千円	186,686千円	46.6
医師1人当たり総人件費*	96,183千円	111,055千円	53.4
職員1人当たり医業収益	5,972千円	21,944千円	45.9
職員1人当たり総人件費*	3,926千円	11,584千円	57.8
労働生産性	3,162千円	8,639千円	46.0
労働分配率	124.1%	136.5%	48.7

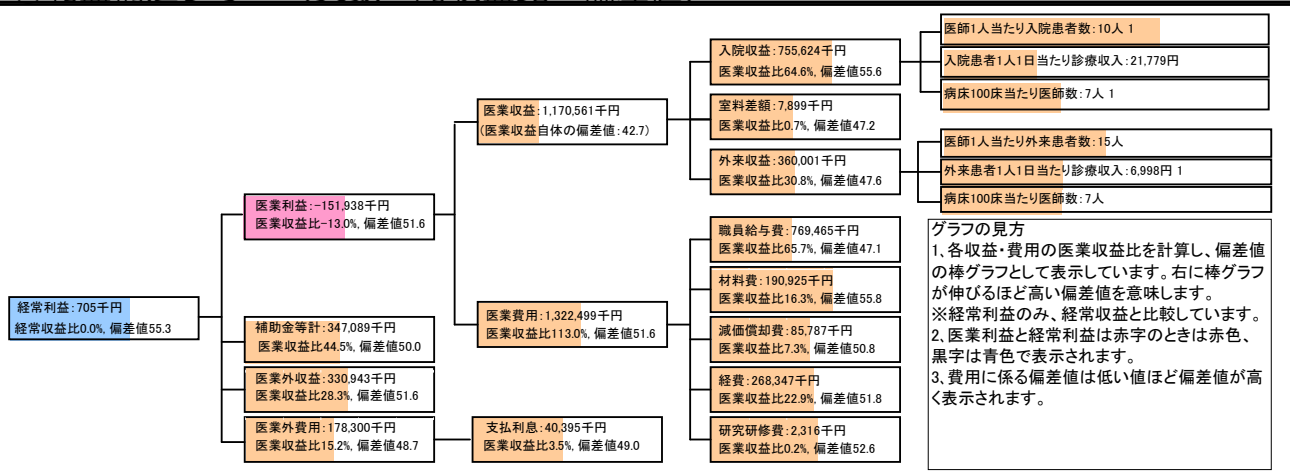
機能性分析	貴院	貴院の属する病院群の平均	偏差値
入院患者1人1日当たり診療収入	21,779円	30,290円	41.6
外来患者1人1日当たり診療収入	6,998円	9,361円	45.1
医師1人当たり入院患者数	10.2人	8.0人	57.0
医師1人当たり外来患者数	15.1人	14.9人	50.3
推計退院患者数	1,427.0人	2,557.6人	43.8
平均在院日数*	24.3日	20.8日	46.1
病床100床当たり全職員	111.1人	105.2人	51.8
病床100床当たり医師数	7.4人	9.5人	44.7
病床100床当たり看護人員数	63.0人	65.3人	48.6
看護人員/医師人数比	6.9人	7.3人	48.5
外来/入院比	1.5人	2.0人	43.8
病床利用率(一般病床)	95.9%	70.3%	65.8
病床利用率(療養病床)	98.2%	80.7%	61.9
病床利用率(精神病床)	0.0%	64.3%	N/A

安全性の分析	貴院	貴院の属する病院群の平均	偏差値
1床当たり総資産額	17,271千円	146,117千円	46.8
1床当たり剰余金・欠損金額	-16,114千円	-20,387千円	51.6
1床当たり償却資産額(取得価額)	52,714千円	353,959千円	46.7
1床当たり償却資産額(帳簿価額)	26,357千円	176,979千円	46.7
流動比率	344.5%	503.7%	47.2
流動資産回転率	3.9回	3.8回	50.2
医業収益対総資本	1.6倍	13.3倍	47.2

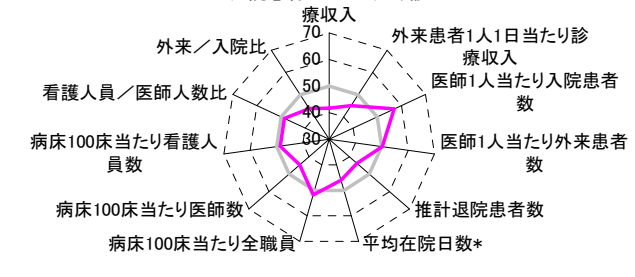
③経営指標のレーダーチャート(偏差値)



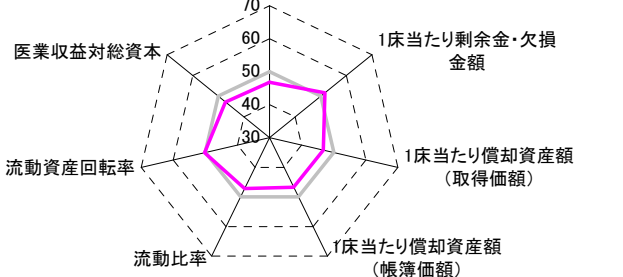
④利益構造ツリー(実数・対収益比・偏差値)



機能性分析



安全性の分析



⑤時系列分析(成長性分析)

