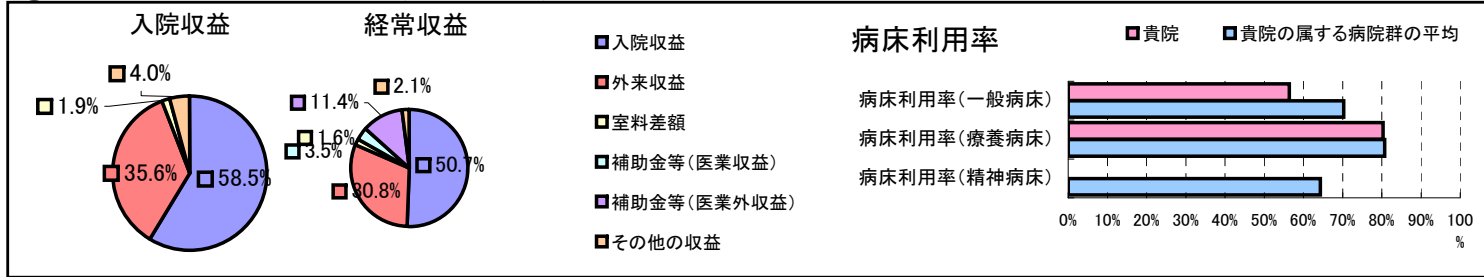


①病院環境データ

病院名 (高知県本山町)嶺北中央病院
 病床数 【一般病床】59床【療養病床】52床【結核病床】20床【精神病床】0床【感染症病床】0床
 患者数 【1日平均入院患者数】69人【1日平均外来患者数】250人【推計退院患者数】560人
 医療従事者数 【医師数】9人【看護人員数】59人【医療技術員数】19人【事務職員数】7人
 市区町村データ【市区町村名】本山町
 【人口総数】4,374人【65歳以上人口】1,657人【高齢化率】37.9%
 【可住地当たり人口密度】285.9人/km²【可住地面積】15.3km²
 【一般病院数】1施設【一般診療所数】2施設【医師数】8人

⑥収益構造円グラフと病床利用率棒グラフ



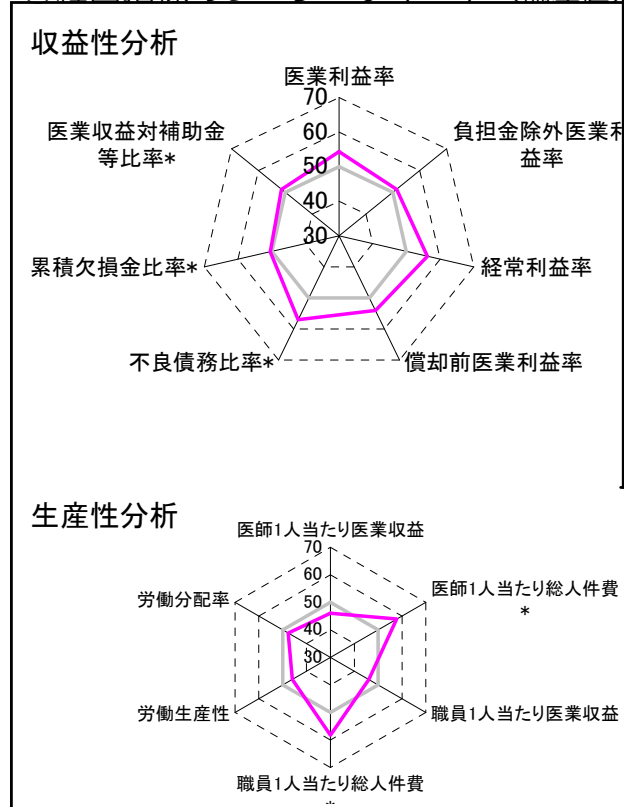
②病院群類型と経営指標ハイライト

【貴院の属する病院類型】地方中規模病院グループ(可住地当たり人口密度187.2~2,145.9人/km²かつ、一般病床50床以上350床未満)
 【高い偏差値を示す指標】職員1人当たり総人件費*, 医師1人当たり総人件費*, 不良債務比率*
 【低い偏差値を示す指標】平均在院日数*, 推計退院患者数, 病床利用率(一般病床)

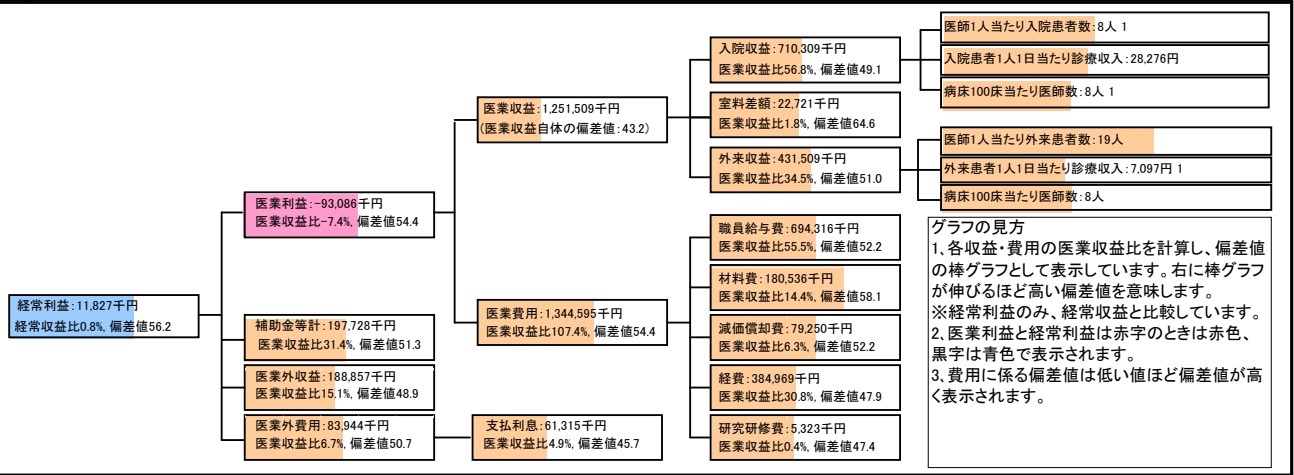
⑦経営指標分析(平均値・参照値・偏差値)

収益性分析	貴院	貴院の属する病院群の平均	偏差値
医業利益率	-7.4%	-16.1%	54.4
負担金除外医業利益率	-10.8%	-30.1%	51.4
経常利益率	0.8%	-4.3%	56.2
償却前医業利益率	-1.1%	-8.2%	54.0
不良債務比率*	0.0%	15.8%	57.1
累積欠損金比率*	87.5%	93.0%	50.4
医業収益対補助金等比率*	15.8%	23.0%	51.4
経常収支比率	100.8%	96.4%	56.4
生産性分析			
医師1人当たり医業収益	139,057千円	186,686千円	46.0
医師1人当たり総人件費*	77,146千円	111,055千円	57.8
職員1人当たり医業収益	6,385千円	21,944千円	46.0
職員1人当たり総人件費*	3,542千円	11,584千円	58.2
労働生産性	3,095千円	8,639千円	45.9
労働分配率	114.5%	136.5%	47.7
機能性分析			
入院患者1人1日当たり診療収入	28,276円	30,290円	48.0
外来患者1人1日当たり診療収入	7,097円	9,361円	45.3
医師1人当たり入院患者数	7.6人	8.0人	48.8
医師1人当たり外来患者数	18.5人	14.9人	56.4
推計退院患者数	559.7人	2,557.6人	39.1
平均在院日数*	45.0日	20.8日	23.1
病床100床当たり全職員	83.6人	105.2人	43.5
病床100床当たり医師数	7.9人	9.5人	45.9
病床100床当たり看護人員数	55.3人	65.3人	44.1
看護人員/医師人数比	6.6人	7.3人	47.3
外来/入院比	2.4人	2.0人	55.2
病床利用率(一般病床)	56.4%	70.3%	41.4
病床利用率(療養病床)	80.3%	80.7%	49.7
病床利用率(精神病床)	0.0%	64.3%	N/A
安全性の分析			
1床当たり総資産額	28,791千円	146,117千円	47.1
1床当たり剰余金・欠損金額	-16,730千円	-20,387千円	51.3
1床当たり償却資産額(取得価額)	64,185千円	353,959千円	46.8
1床当たり償却資産額(帳簿価額)	32,092千円	176,979千円	46.8
流動比率	159.8%	503.7%	43.8
流動資産回転率	3.5回	3.8回	49.6
医業収益対総資本	3.0倍	13.3倍	47.5

③経営指標のレーダーチャート(偏差値)



④利益構造ツリー(実数・対収益比・偏差値)



⑤時系列分析(成長性分析)

