

①病院環境データ

病院名 (高知県土佐市)土佐市民病院  
 病床数 【一般病床】150床【療養病床】0床【結核病床】0床【精神病床】0床【感染症病床】0床  
 患者数 【1日平均入院患者数】141人【1日平均外来患者数】517人【推計退院患者数】2,535人  
 医療従事者数 【医師数】21人【看護人員数】115人【医療技術員数】30人【事務職員数】7人  
 市区町村データ【市区町村名】土佐市  
 【人口総数】30,011人【65歳以上人口】8,146人【高齢化率】27.1%  
 【可住地当たり人口密度】741.7人/km<sup>2</sup>【可住地面積】40.5km<sup>2</sup>  
 【一般病院数】3施設【一般診療所数】14施設【医師数】44人

⑥収益構造円グラフと病床利用率棒グラフ



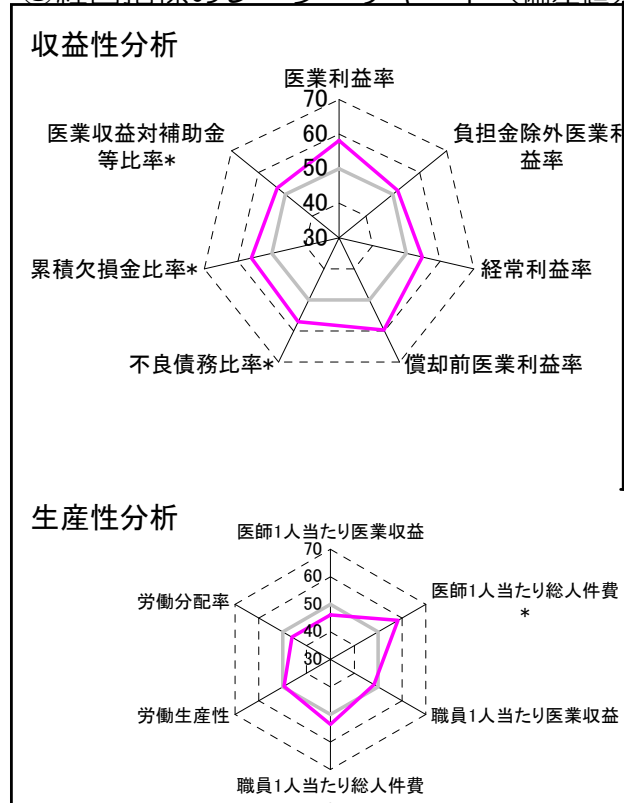
②病院群類型と経営指標ハイライト

【貴院の属する病院類型】地方中規模病院グループ(可住地当たり人口密度187.2~2,145.9人/km<sup>2</sup>かつ、一般病床50床以上350床未満)  
 【高い偏差値を示す指標】病床100床当たり看護人員数、病床利用率(一般病床)、病床100床当たり医師数  
 【低い偏差値を示す指標】看護人員/医師人数比、労働分配率、医師1人当たり医業収益

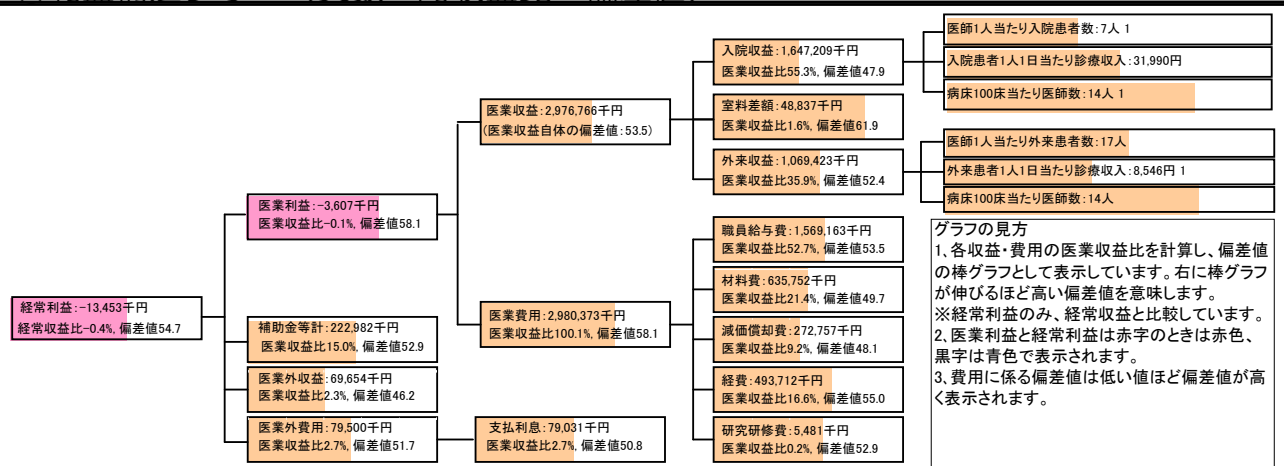
⑦経営指標分析(平均値・参照値・偏差値)

収益性分析	貴院	貴院の属する病院群の平均	偏差値
医業利益率	-0.1%	-16.1%	58.1
負担金除外医業利益率	-6.2%	-30.1%	51.8
経常利益率	-0.4%	-4.3%	54.7
償却前医業利益率	9.0%	-8.2%	59.6
不良債務比率*	0.0%	15.8%	57.1
累積欠損金比率*	14.9%	93.0%	56.0
医業収益対補助金等比率*	7.5%	23.0%	53.0
経常収支比率	99.6%	96.4%	54.7
生産性分析			
医師1人当たり医業収益	141,751千円	186,686千円	46.2
医師1人当たり総人件費*	74,722千円	111,055千円	58.3
職員1人当たり医業収益	15,188千円	21,944千円	48.3
職員1人当たり総人件費*	8,006千円	11,584千円	53.7
労働生産性	8,015千円	8,639千円	49.5
労働分配率	99.9%	136.5%	46.2
機能性分析			
入院患者1人1日当たり診療収入	31,990円	30,290円	51.7
外来患者1人1日当たり診療収入	8,546円	9,361円	48.3
医師1人当たり入院患者数	6.8人	8.0人	46.3
医師1人当たり外来患者数	16.5人	14.9人	52.8
推計退院患者数	2,535.2人	2,557.6人	49.9
平均在院日数*	20.3日	20.8日	50.5
病床100床当たり全職員	134.7人	105.2人	58.9
病床100床当たり医師数	14.0人	9.5人	61.1
病床100床当たり看護人員数	92.7人	65.3人	66.2
看護人員/医師人数比	5.5人	7.3人	43.4
外来/入院比	2.4人	2.0人	55.3
病床利用率(一般病床)	94.0%	70.3%	64.6
病床利用率(療養病床)	0.0%	80.7%	N/A
病床利用率(精神病床)	0.0%	64.3%	N/A
安全性の分析			
1床当たり総資産額	42,863千円	146,117千円	47.4
1床当たり剰余金・欠損金額	-5,831千円	-20,387千円	55.3
1床当たり償却資産額(取得価額)	80,574千円	353,959千円	47.0
1床当たり償却資産額(帳簿価額)	40,287千円	176,979千円	47.0
流動比率	383.7%	503.7%	47.9
流動資産回転率	2.5回	3.8回	48.1
医業収益対総資本	2.2倍	13.3倍	47.3

③経営指標のレーダーチャート(偏差値)



④利益構造ツリー(実数・対収益比・偏差値)



⑤時系列分析(成長性分析)

