

①病院環境データ

病院名 (高知県高知県)幡多けんみん病院
 病床数 【一般病床】324床【療養病床】0床【結核病床】28床【精神病床】0床【感染症病床】3床
 患者数 【1日平均入院患者数】249人【1日平均外来患者数】612人【推計退院患者数】6,634人
 医療従事者数 【医師数】46人【看護人員数】266人【医療技術員数】43人【事務職員数】24人
 市区町村データ【市区町村名】宿毛市
 【人口総数】24,397人【65歳以上人口】6,504人【高齢化率】26.7%
 【可住地当たり人口密度】521.人/km²【可住地面積】46.8km²
 【一般病院数】5施設【一般診療所数】17施設【医師数】80人

⑥収益構造円グラフと病床利用率棒グラフ



②病院群類型と経営指標ハイライト

【貴院の属する病院類型】地方中規模病院グループ(可住地当たり人口密度187.2~2,145.9人/km²かつ、一般病床50床以上350床未満)
 【高い偏差値を示す指標】推計退院患者数、外来患者1人1日当たり診療収入、入院患者1人1日当たり診療収入
 【低い偏差値を示す指標】職員1人当たり総人件費*、医師1人当たり外来患者数、医師1人当たり入院患者数

⑦経営指標分析(平均値・参照値・偏差値)

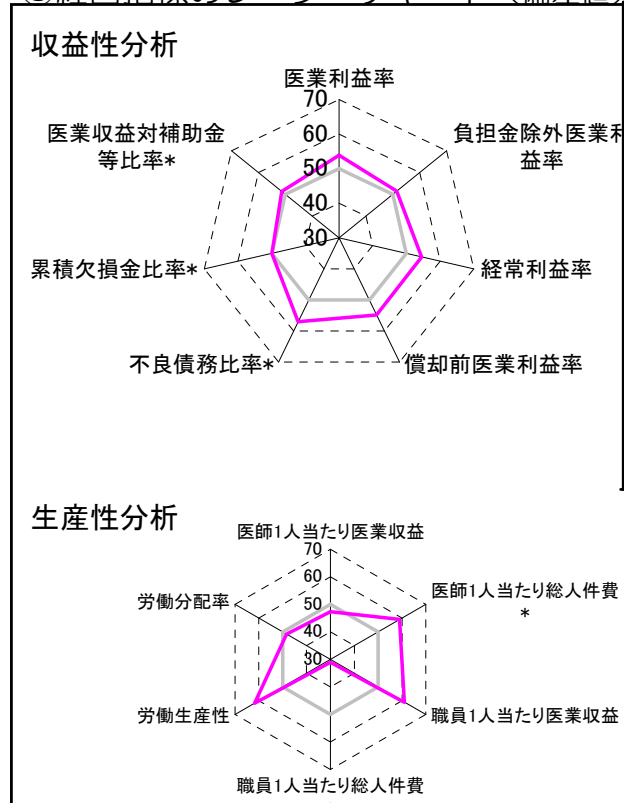
収益性分析	貴院	貴院の属する病院群の平均	偏差値
医業利益率	-8.4%	-16.1%	53.9
負担金除外医業利益率	-10.1%	-30.1%	51.5
経常利益率	-0.6%	-4.3%	54.5
償却前医業利益率	0.4%	-8.2%	54.8
不良債務比率*	0.0%	15.8%	57.1
累積欠損金比率*	93.3%	93.0%	50.0
医業収益対補助金等比率*	16.0%	23.0%	51.3
経常収支比率	99.4%	96.4%	54.4

生産性分析	貴院	貴院の属する病院群の平均	偏差値
医師1人当たり医業収益	155,583千円	186,686千円	47.4
医師1人当たり総人件費*	72,093千円	111,055千円	58.9
職員1人当たり医業収益	65,062千円	21,944千円	61.0
職員1人当たり総人件費*	30,148千円	11,584千円	31.0
労働生産性	24,896千円	8,639千円	61.9
労働分配率	121.1%	136.5%	48.4

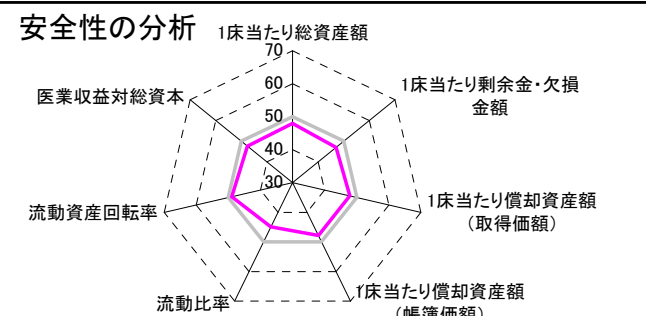
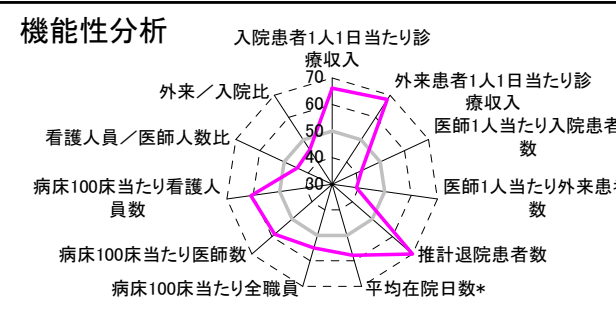
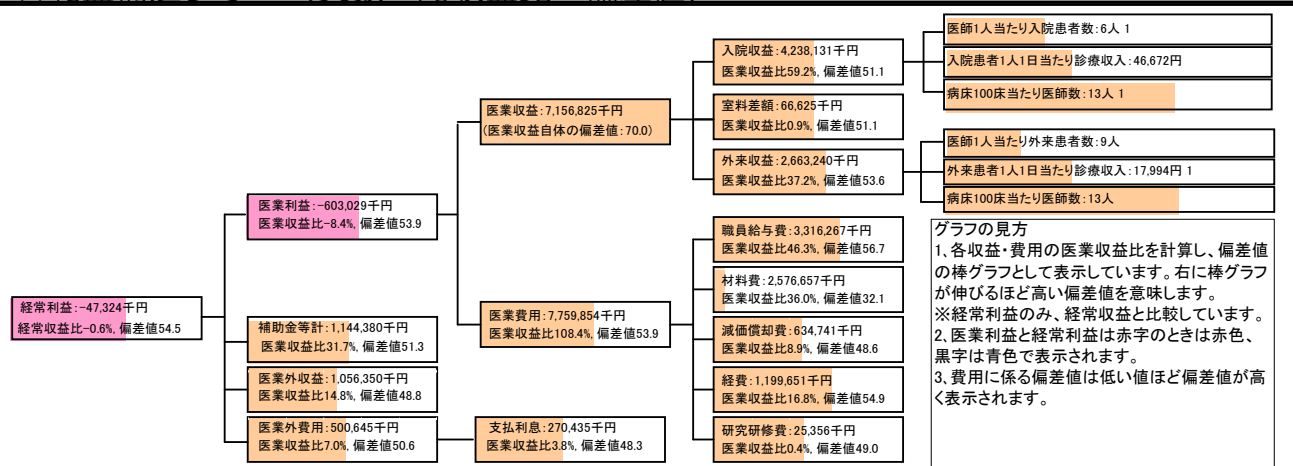
機能性分析	貴院	貴院の属する病院群の平均	偏差値
入院患者1人1日当たり診療収入	46,672円	30,290円	66.1
外来患者1人1日当たり診療収入	17,994円	9,361円	68.1
医師1人当たり入院患者数	5.5人	8.0人	42.2
医師1人当たり外来患者数	9.0人	14.9人	39.3
推計退院患者数	6,633.9人	2,557.6人	72.2
平均在院日数*	13.7日	20.8日	57.8
病床100床当たり全職員	121.4人	105.2人	54.9
病床100床当たり医師数	13.0人	9.5人	58.6
病床100床当たり看護人員数	83.7人	65.3人	60.9
看護人員/医師人数比	5.8人	7.3人	44.5
外来/入院比	1.6人	2.0人	45.6
病床利用率(一般病床)	76.3%	70.3%	53.7
病床利用率(療養病床)	0.0%	80.7%	N/A
病床利用率(精神病床)	0.0%	64.3%	N/A

安全性の分析	貴院	貴院の属する病院群の平均	偏差値
1床当たり総資産額	65,198千円	146,117千円	48.0
1床当たり剰余金・欠損金額	-28,771千円	-20,387千円	47.0
1床当たり償却資産額(取得価額)	156,628千円	353,959千円	47.8
1床当たり償却資産額(帳簿価額)	78,314千円	176,979千円	47.8
流動比率	224.3%	503.7%	45.0
流動資産回転率	3.1回	3.8回	48.9
医業収益対総資本	3.2倍	13.3倍	47.6

③経営指標のレーダーチャート(偏差値)



④利益構造ツリー(実数・対収益比・偏差値)



⑤時系列分析(成長性分析)

