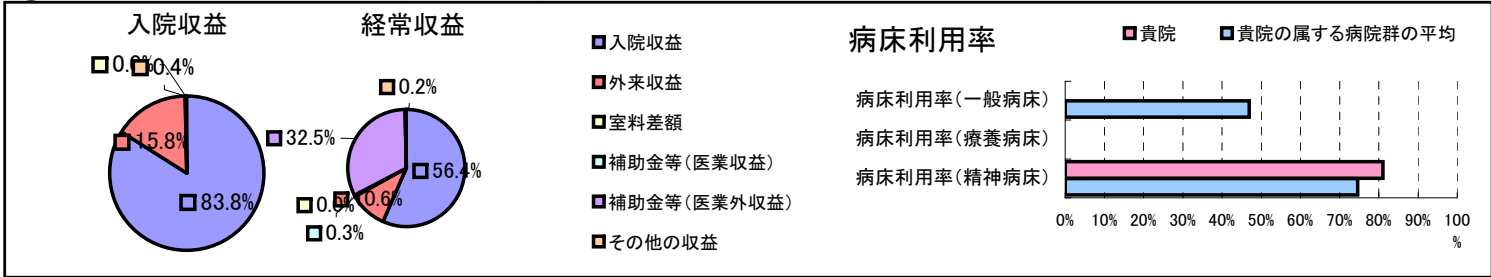


①病院環境データ

病院名 (高知県高知県)芸陽病院  
 病床数 【一般病床】0床【療養病床】0床【結核病床】0床【精神病床】153床【感染症病床】0床  
 患者数 【1日平均入院患者数】124人【1日平均外来患者数】70人【推計退院患者数】  
 医療従事者数 【医師数】5人【看護人員数】61人【医療技術員数】7人【事務職員数】7人  
 市区町村データ【市区町村名】安芸市  
 【人口総数】20,348人【65歳以上人口】5,931人【高齢化率】29.1%  
 【可住地当たり人口密度】514.9人/km<sup>2</sup>【可住地面積】39.5km<sup>2</sup>  
 【一般病院数】2施設【一般診療所数】15施設【医師数】50人

⑥収益構造円グラフと病床利用率棒グラフ



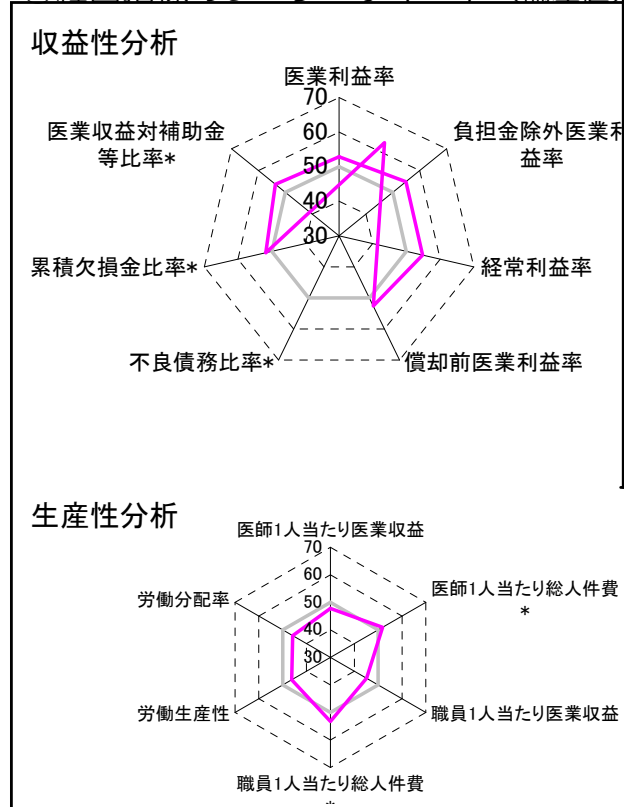
②病院群類型と経営指標ハイライト

【貴院の属する病院類型】精神病院グループ(精神病床9割以上)  
 #N/A  
 #N/A

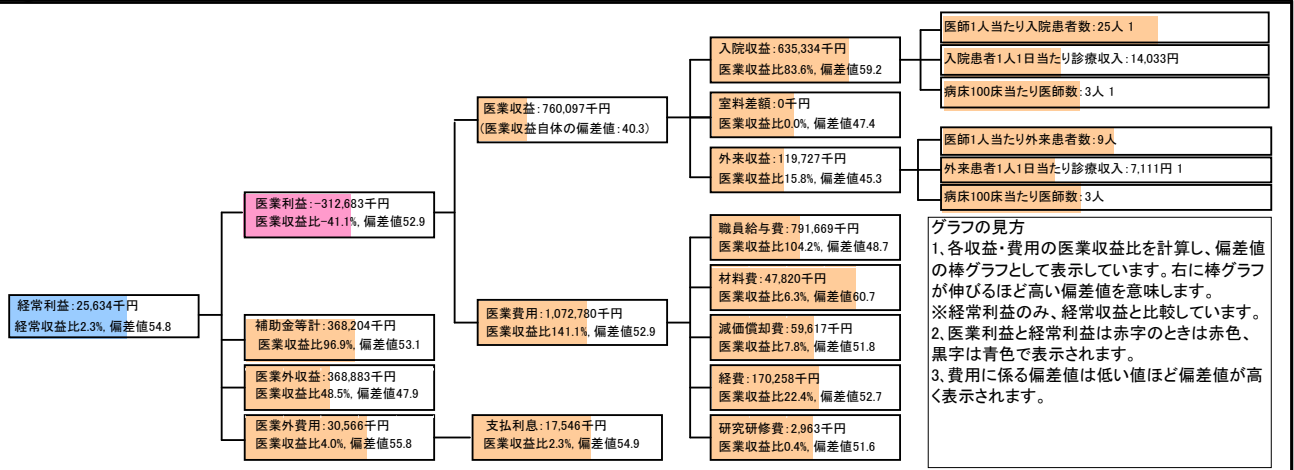
⑦経営指標分析(平均値・参照値・偏差値)

収益性分析	貴院	貴院の属する病院群の平均	偏差値
医療利益率	-41.1%	-51.2%	52.9
負担金除外医療利益率	-41.5%	-59.9%	54.9
経常利益率	2.3%	-1.5%	54.8
償却前医療利益率	-33.3%	-42.3%	52.6
不良債務比率*	0.0%	9.8%	#DIV/0!
累積欠損金比率*	93.3%	119.3%	51.8
医療収益対補助金等比率*	48.4%	61.2%	53.7
経常収支比率	102.3%	99.1%	54.4
生産性分析			
医師1人当たり医療収益	152,019千円	186,144千円	47.8
医師1人当たり総人件費*	158,334千円	212,518千円	51.8
職員1人当たり医療収益	6,910千円	13,243千円	45.1
職員1人当たり総人件費*	7,197千円	14,659千円	53.2
労働生産性	4,381千円	6,107千円	46.3
労働分配率	164.3%	213.5%	45.8
機能性分析			
入院患者1人1日当たり診療収入	14,033円	16,067円	44.6
外来患者1人1日当たり診療収入	7,111円	8,795円	44.0
医師1人当たり入院患者数	24.8人	19.1人	56.9
医師1人当たり外来患者数	9.2人	8.8人	51.4
推計退院患者数	0.0人	4,203.6人	#DIV/0!
平均在院日数*	0.0日	60.0日	N/A
病床100床当たり全職員	55.6人	65.2人	47.0
病床100床当たり医師数	3.3人	4.7人	47.0
病床100床当たり看護人員数	41.2人	45.4人	47.1
看護人員/医師人数比	12.2人	11.3人	52.9
外来/入院比	0.4人	0.5人	45.2
病床利用率(一般病床)	0.0%	46.9%	N/A
病床利用率(療養病床)	0.0%	#DIV/0!	N/A
病床利用率(精神病床)	81.1%	74.6%	54.6
安全性の分析			
1床当たり総資産額	151,275千円	216,319千円	47.3
1床当たり剰余金・欠損金額	-28,066千円	-11,847千円	42.7
1床当たり償却資産額(取得価額)	363,419千円	556,389千円	47.0
1床当たり償却資産額(帳簿価額)	181,709千円	278,194千円	47.0
流動比率	224.3%	475.0%	46.4
流動資産回転率	3.1回	2.9回	51.0
医療収益対総資本	30.5倍	38.1倍	48.4

③経営指標のレーダーチャート(偏差値)



④利益構造ツリー(実数・対収益比・偏差値)



⑤時系列分析(成長性分析)

