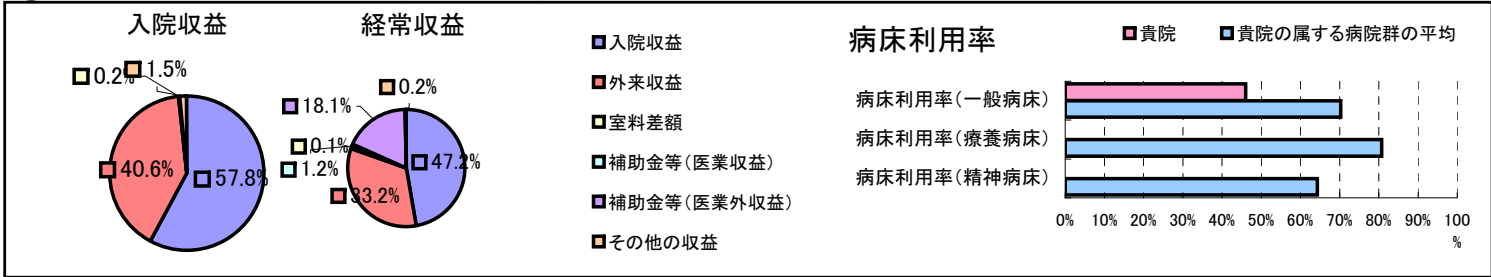


①病院環境データ

病院名 (高知県高知県)安芸病院  
 病床数 【一般病床】230床【療養病床】0床【結核病床】28床【精神病床】0床【感染症病床】0床  
 患者数 【1日平均入院患者数】106人【1日平均外来患者数】449人【推計退院患者数】2,026人  
 医療従事者数 【医師数】19人【看護人員数】136人【医療技術員数】27人【事務職員数】16人  
 市区町村データ【市区町村名】安芸市  
 【人口総数】20,348人【65歳以上人口】5,931人【高齢化率】29.1%  
 【可住地当たり人口密度】514.9人/km<sup>2</sup>【可住地面積】39.5km<sup>2</sup>  
 【一般病院数】2施設【一般診療所数】15施設【医師数】50人

⑥収益構造円グラフと病床利用率棒グラフ



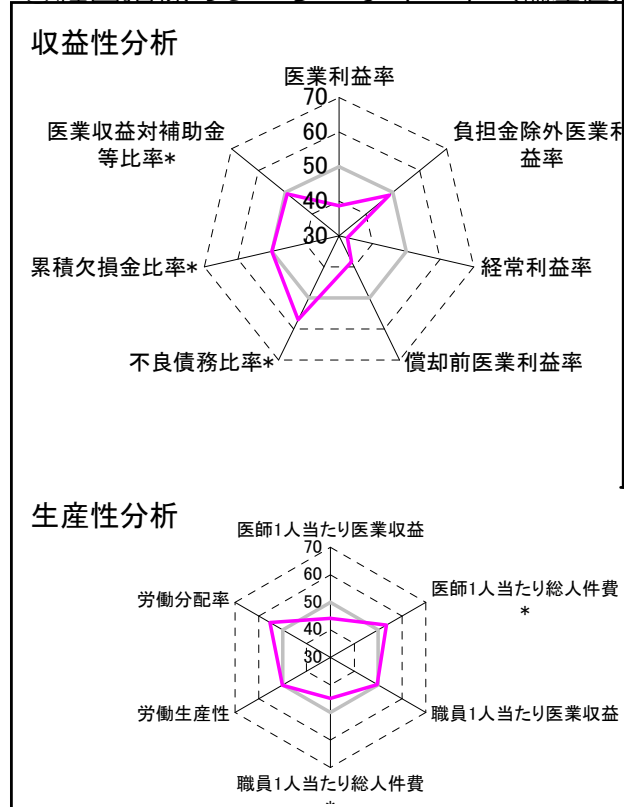
②病院群類型と経営指標ハイライト

【貴院の属する病院類型】地方中規模病院グループ(可住地当たり人口密度187.2~2,145.9人/km<sup>2</sup>かつ、一般病床50床以上350床未満)  
 【高い偏差値を示す指標】外来/入院比、不良債務比率\*、労働分配率  
 【低い偏差値を示す指標】経常収支比率、経常利益率、病床利用率(一般病床)

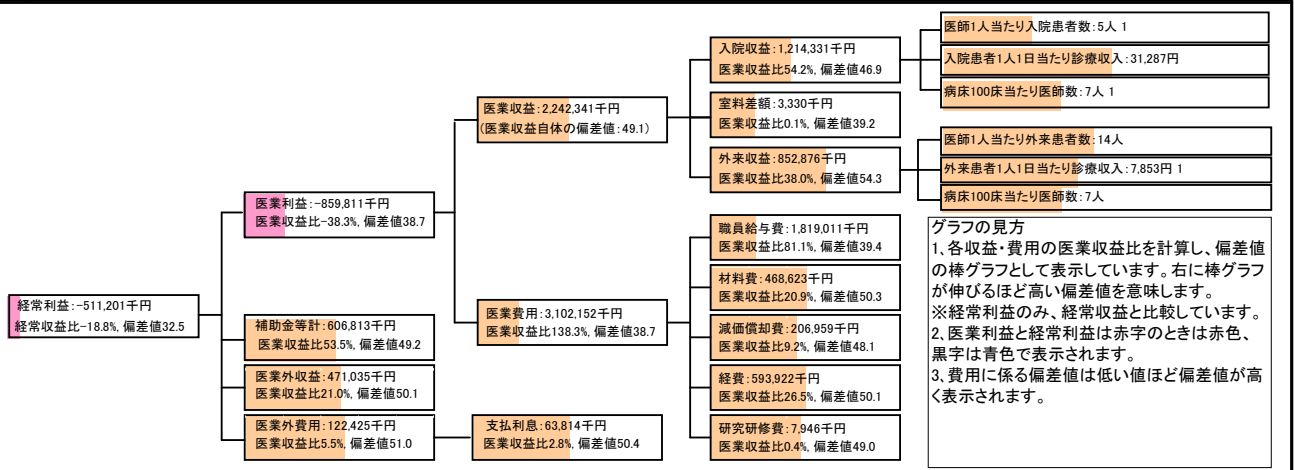
⑦経営指標分析(平均値・参照値・偏差値)

収益性分析	貴院	貴院の属する病院群の平均	偏差値
医業利益率	-38.3%	-16.1%	38.7
負担金除外医業利益率	-47.6%	-30.1%	48.7
経常利益率	-18.8%	-4.3%	32.5
償却前医業利益率	-29.1%	-8.2%	38.3
不良債務比率*	0.0%	15.8%	57.1
累積欠損金比率*	93.3%	93.0%	50.0
医業収益対補助金等比率*	27.1%	23.0%	49.2
経常収支比率	84.1%	96.4%	32.2
生産性分析			
医師1人当たり医業収益	118,018千円	186,686千円	44.2
医師1人当たり総人件費*	95,737千円	111,055千円	53.5
職員1人当たり医業収益	20,385千円	21,944千円	49.6
職員1人当たり総人件費*	16,536千円	11,584千円	44.9
労働生産性	8,792千円	8,639千円	50.1
労働分配率	188.1%	136.5%	55.3
機能性分析			
入院患者1人1日当たり診療収入	31,287円	30,290円	51.0
外来患者1人1日当たり診療収入	7,853円	9,361円	46.8
医師1人当たり入院患者数	5.1人	8.0人	41.0
医師1人当たり外来患者数	14.3人	14.9人	48.8
推計退院患者数	2,025.7人	2,557.6人	47.1
平均在院日数*	19.1日	20.8日	51.8
病床100床当たり全職員	79.5人	105.2人	42.3
病床100床当たり医師数	7.4人	9.5人	44.7
病床100床当たり看護人員数	53.9人	65.3人	43.2
看護人員/医師人数比	7.2人	7.3人	49.6
外来/入院比	2.8人	2.0人	59.8
病床利用率(一般病床)	46.0%	70.3%	35.0
病床利用率(療養病床)	0.0%	80.7%	N/A
病床利用率(精神病床)	0.0%	64.3%	N/A
安全性の分析			
1床当たり総資産額	89,710千円	146,117千円	48.6
1床当たり剰余金・欠損金額	-15,082千円	-20,387千円	51.9
1床当たり償却資産額(取得価額)	215,516千円	353,959千円	48.5
1床当たり償却資産額(帳簿価額)	107,758千円	176,979千円	48.5
流動比率	224.3%	503.7%	45.0
流動資産回転率	3.1回	3.8回	48.9
医業収益対総資本	10.3倍	13.3倍	49.3

③経営指標のレーダーチャート(偏差値)



④利益構造ツリー(実数・対収益比・偏差値)



⑤時系列分析(成長性分析)

