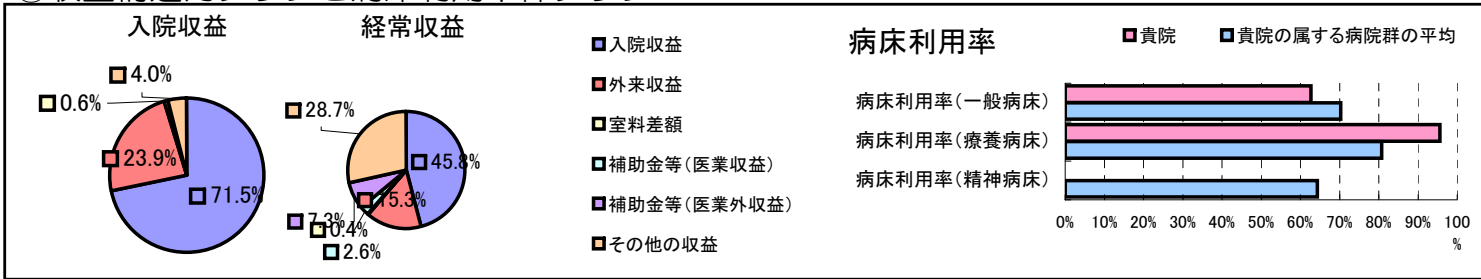


①病院環境データ

病院名 (高知県の町のいの町立国民健康保険仁淀病院)
 病床数 【一般病床】110床【療養病床】41床【結核病床】0床【精神病床】0床【感染症病床】0床
 患者数 【1日平均入院患者数】108人【1日平均外来患者数】211人【推計退院患者数】1,276人
 医療従事者数 【医師数】10人【看護人員数】62人【医療技術員数】20人【事務職員数】8人
 市区町村データ【市区町村名】いの町
 【人口総数】27,068人【65歳以上人口】7,344人【高齢化率】27.1%
 【可住地当たり人口密度】551.5人/km²【可住地面積】49.1km²
 【一般病院数】4施設【一般診療所数】19施設【医師数】34人

⑥収益構造円グラフと病床利用率棒グラフ



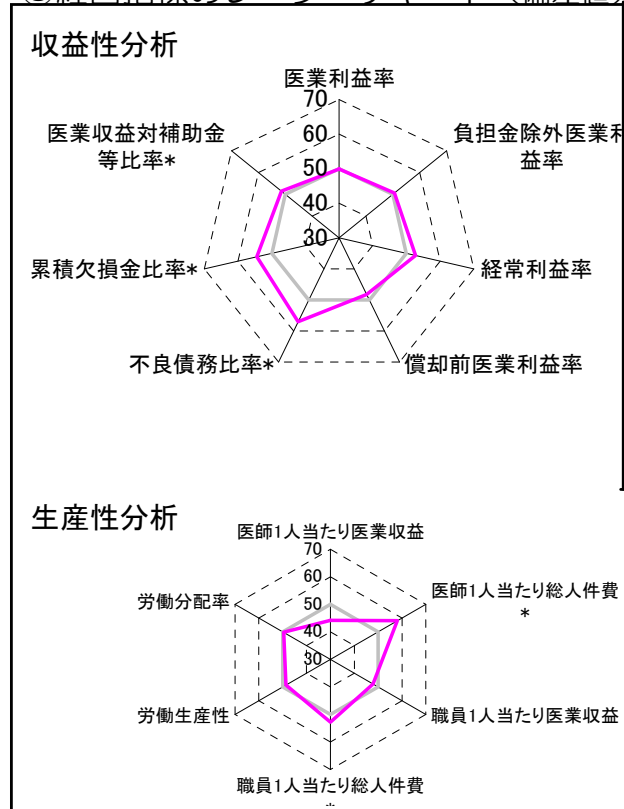
②病院群類型と経営指標ハイライト

【貴院の属する病院類型】地方中規模病院グループ(可住地当たり人口密度187.2~2,145.9人/km²かつ、一般病床50床以上350床未満)
 【高い偏差値を示す指標】流動比率、病床利用率(療養病床)、医師1人当たり総人件費*
 【低い偏差値を示す指標】平均在院日数*、病床100床当たり全職員、入院患者1人1日当たり診療収入

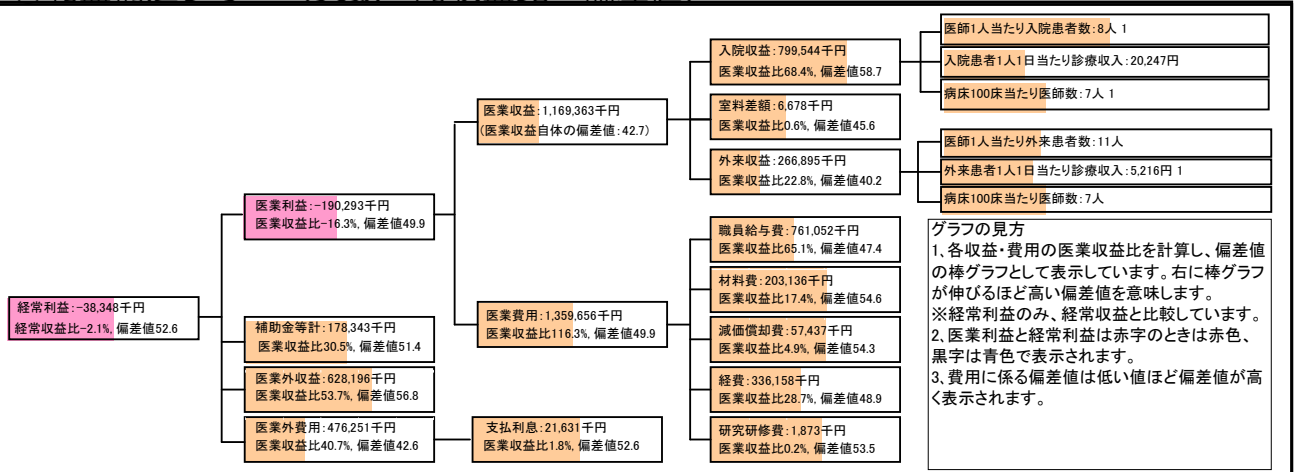
⑦経営指標分析(平均値・参照値・偏差値)

収益性分析	貴院	貴院の属する病院群の平均	偏差値
医療利益率	-16.3%	-16.1%	49.9
負担金除外医療利益率	-21.6%	-30.1%	50.6
経常利益率	-2.1%	-4.3%	52.6
償却前医療利益率	-11.4%	-8.2%	48.2
不良債務比率*	0.0%	15.8%	57.1
累積欠損金比率*	35.2%	93.0%	54.4
医療収益対補助金等比率*	15.3%	23.0%	51.5
経常収支比率	97.9%	96.4%	52.2
生産性分析			
医師1人当たり医療収益	116,936千円	186,686千円	44.1
医師1人当たり総人件費*	76,105千円	111,055千円	58.0
職員1人当たり医療収益	13,597千円	21,944千円	47.9
職員1人当たり総人件費*	8,849千円	11,584千円	52.8
労働生産性	6,659千円	8,639千円	48.5
労働分配率	132.9%	136.5%	49.6
機能性分析			
入院患者1人1日当たり診療収入	20,247円	30,290円	40.1
外来患者1人1日当たり診療収入	5,216円	9,361円	41.3
医師1人当たり入院患者数	8.2人	8.0人	50.7
医師1人当たり外来患者数	10.6人	14.9人	42.2
推計退院患者数	1,275.7人	2,557.6人	43.0
平均在院日数*	30.9日	20.8日	38.8
病床100床当たり全職員	69.5人	105.2人	39.2
病床100床当たり医師数	6.6人	9.5人	42.7
病床100床当たり看護人員数	49.0人	65.3人	40.4
看護人員/医師人数比	6.2人	7.3人	46.0
外来/入院比	1.3人	2.0人	41.5
病床利用率(一般病床)	62.7%	70.3%	45.3
病床利用率(療養病床)	95.6%	80.7%	60.1
病床利用率(精神病床)	0.0%	64.3%	N/A
安全性の分析			
1床当たり総資産額	16,271千円	146,117千円	46.8
1床当たり剰余金・欠損金額	-5,199千円	-20,387千円	55.5
1床当たり償却資産額(取得価額)	35,071千円	353,959千円	46.5
1床当たり償却資産額(帳簿価額)	17,536千円	176,979千円	46.5
流動比率	1508.6%	503.7%	68.0
流動資産回転率	1.4回	3.8回	46.3
医療収益対総資本	2.1倍	13.3倍	47.3

③経営指標のレーダーチャート(偏差値)



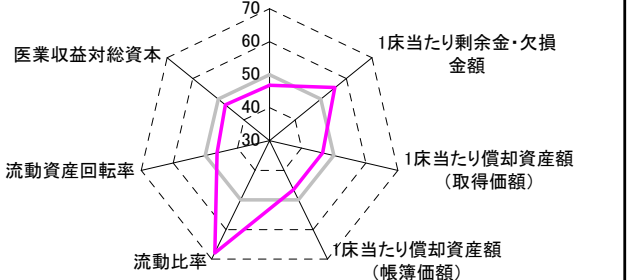
④利益構造ツリー(実数・対収益比・偏差値)



機能性分析



安全性の分析



⑤時系列分析(成長性分析)

