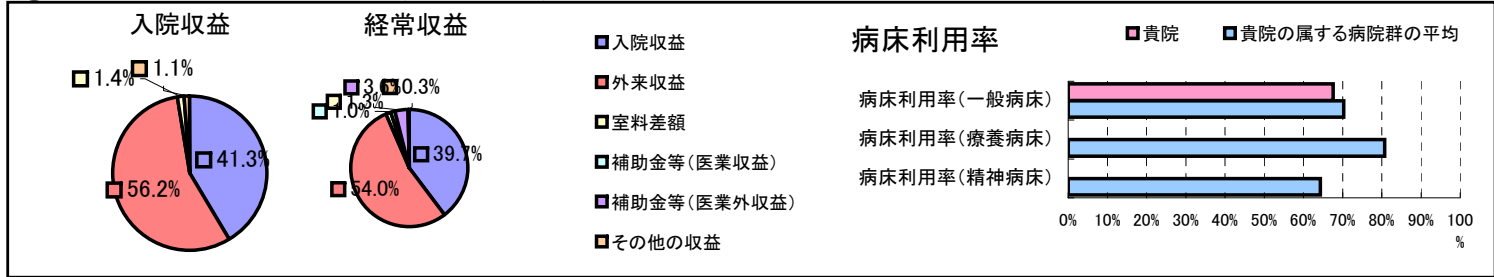


①病院環境データ

病院名 (高知県四万十市)市民病院
 病床数 【一般病床】130床【療養病床】0床【結核病床】0床【精神病床】0床【感染症病床】0床
 患者数 【1日平均入院患者数】66人【1日平均外来患者数】213人【推計退院患者数】987人
 医療従事者数 【医師数】6人【看護人員数】65人【医療技術員数】20人【事務職員数】6人
 市区町村データ【市区町村名】四万十市
 【人口総数】37,917人【65歳以上人口】10,249人【高齢化率】27.0%
 【可住地当たり人口密度】386.4人/km²【可住地面積】98.1km²
 【一般病院数】8施設【一般診療所数】28施設【医師数】72人

⑥収益構造円グラフと病床利用率棒グラフ



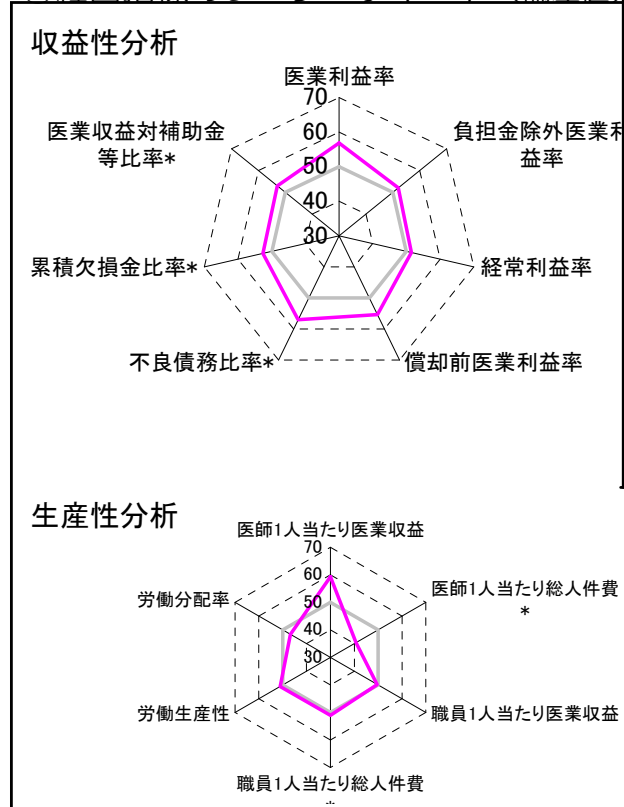
②病院群類型と経営指標ハイライト

【貴院の属する病院類型】地方中規模病院グループ(可住地当たり人口密度187.2~2,145.9人/km²かつ、一般病床50床以上350床未満)
 【高い偏差値を示す指標】外来患者1人1日当たり診療収入、看護人員/医師人数比、医師1人当たり外来患者数
 【低い偏差値を示す指標】病床100床当たり医師数、医師1人当たり総人件費*、推計退院患者数

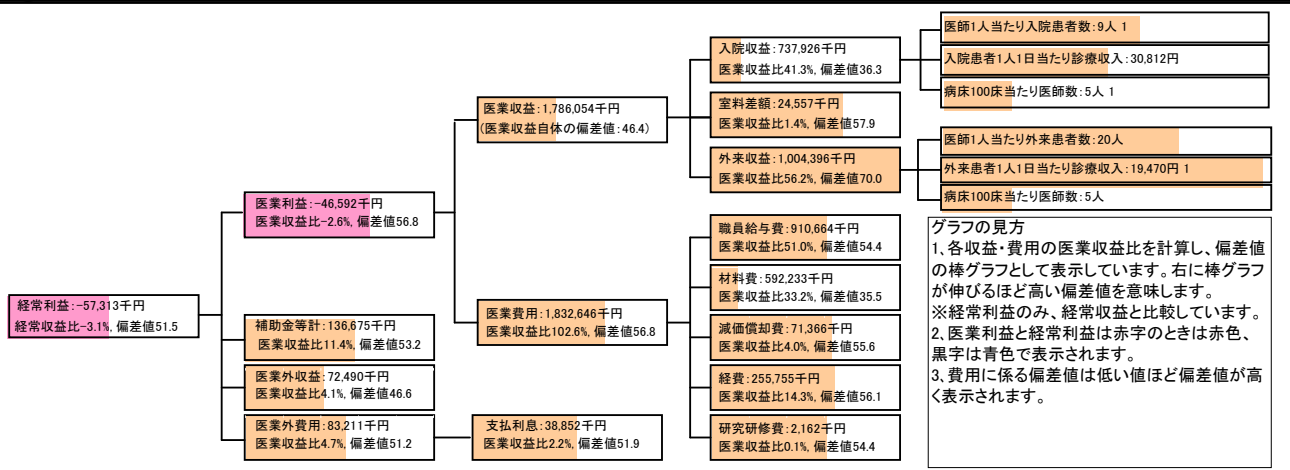
⑦経営指標分析(平均値・参照値・偏差値)

収益性分析	貴院	貴院の属する病院群の平均	偏差値
医業利益率	-2.6%	-16.1%	56.8
負担金除外医業利益率	-2.6%	-30.1%	52.0
経常利益率	-3.1%	-4.3%	51.5
償却前医業利益率	1.4%	-8.2%	55.4
不良債務比率*	0.0%	15.8%	57.1
累積欠損金比率*	59.8%	93.0%	52.6
医業収益対補助金等比率*	7.7%	23.0%	52.9
経常収支比率	97.0%	96.4%	50.9
生産性分析			
医師1人当たり医業収益	297,676千円	186,686千円	59.3
医師1人当たり総人件費*	151,777千円	111,055千円	40.6
職員1人当たり医業収益	20,768千円	21,944千円	49.7
職員1人当たり総人件費*	10,589千円	11,584千円	51.0
労働生産性	10,072千円	8,639千円	51.0
労働分配率	105.1%	136.5%	46.8
機能性分析			
入院患者1人1日当たり診療収入	30,812円	30,290円	50.5
外来患者1人1日当たり診療収入	19,470円	9,361円	71.2
医師1人当たり入院患者数	9.4人	8.0人	54.5
医師1人当たり外来患者数	20.2人	14.9人	59.5
推計退院患者数	987.3人	2,557.6人	41.5
平均在院日数*	24.4日	20.8日	46.0
病床100床当たり全職員	95.1人	105.2人	47.0
病床100床当たり医師数	4.9人	9.5人	38.5
病床100床当たり看護人員数	56.8人	65.3人	45.0
看護人員/医師人数比	10.8人	7.3人	63.1
外来/入院比	2.2人	2.0人	52.0
病床利用率(一般病床)	67.6%	70.3%	48.3
病床利用率(療養病床)	0.0%	80.7%	N/A
病床利用率(精神病床)	0.0%	64.3%	N/A
安全性の分析			
1床当たり総資産額	19,567千円	146,117千円	46.8
1床当たり剰余金・欠損金額	-16,523千円	-20,387千円	51.4
1床当たり償却資産額(取得価額)	66,637千円	353,959千円	46.9
1床当たり償却資産額(帳簿価額)	33,318千円	176,979千円	46.9
流動比率	108.4%	503.7%	42.9
流動資産回転率	4.2回	3.8回	50.7
医業収益対総資本	1.4倍	13.3倍	47.1

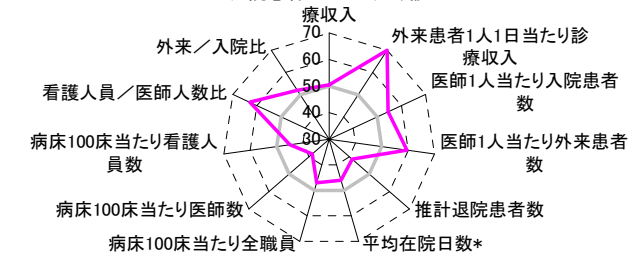
③経営指標のレーダーチャート(偏差値)



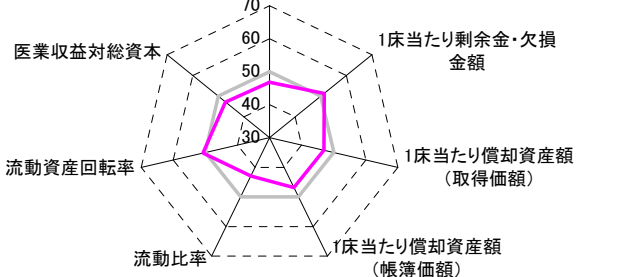
④利益構造ツリー(実数・対収益比・偏差値)



機能性分析



安全性の分析



⑤時系列分析(成長性分析)

