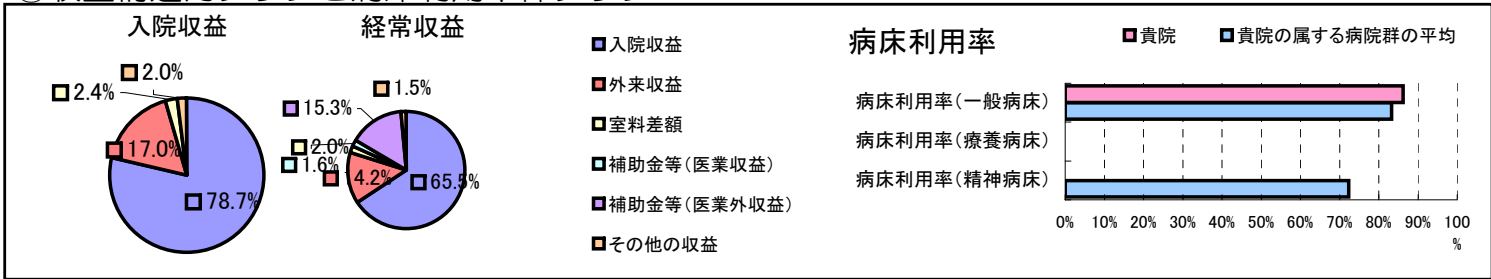


①病院環境データ

病院名 (高知県高知県・高知市病院企業団)高知医療センター
 病床数 【一般病床】574床【療養病床】0床【結核病床】50床【精神病床】0床【感染症病床】8床
 患者数 【1日平均入院患者数】501人【1日平均外来患者数】781人【推計退院患者数】14,989人
 医療従事者数 【医師数】110人【看護人員数】556人【医療技術員数】86人【事務職員数】11人
 市区町村データ【市区町村名】高知市
 【人口総数】348,990人【65歳以上人口】72,443人【高齢化率】20.8%
 【可住地当たり人口密度】2,631.5人/km²【可住地面積】132.6km²
 【一般病院数】59施設【一般診療所数】291施設【医師数】1,147人

⑥収益構造円グラフと病床利用率棒グラフ



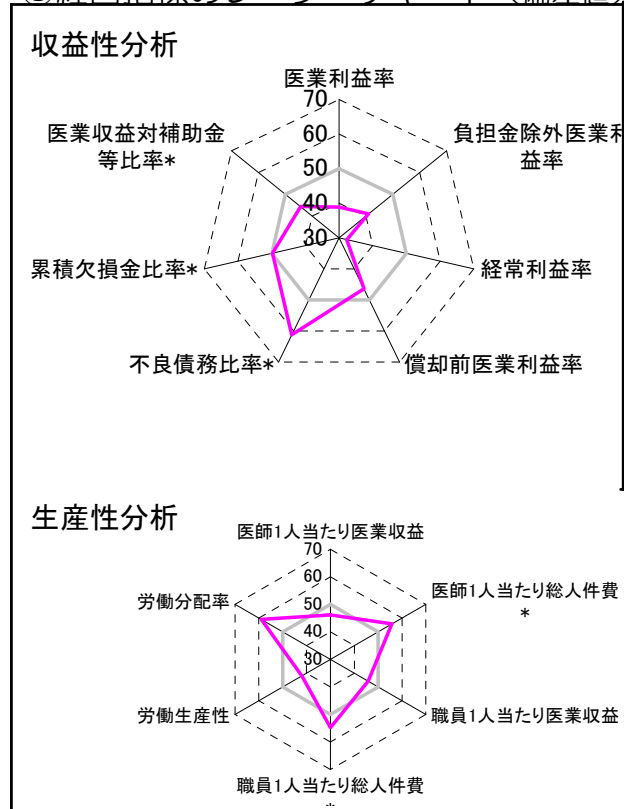
②病院群類型と経営指標ハイライト

【貴院の属する病院類型】都市大病院グループ(可住地当たり人口密度2,145.9人/km²以上かつ、一般病床500床以上)
 【高い偏差値を示す指標】入院患者1人1日当たり診療収入、平均在院日数*、不良債務比率*
 【低い偏差値を示す指標】外来/入院比、経常利益率、経常収支比率

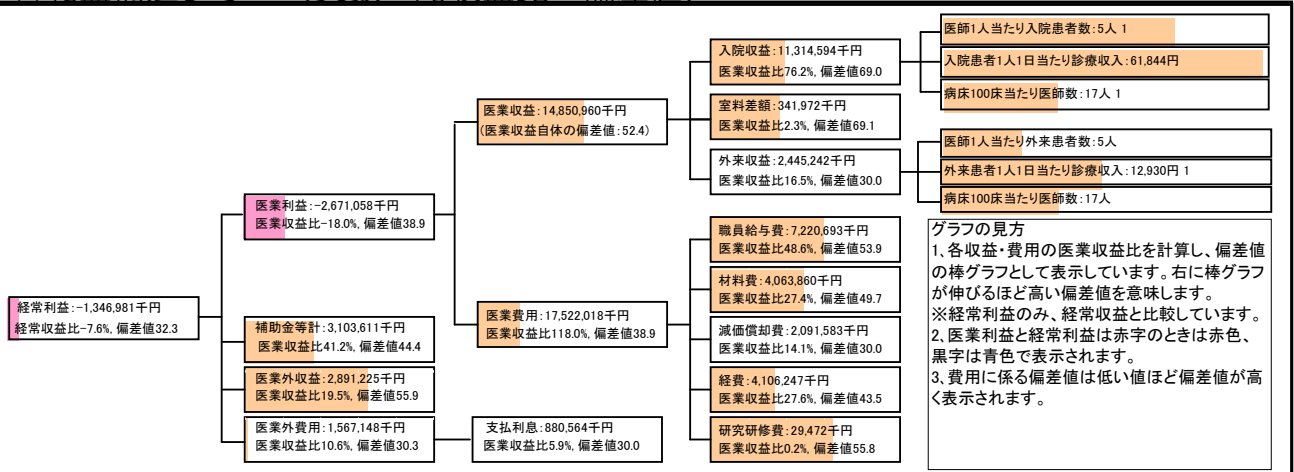
⑦経営指標分析(平均値・参照値・偏差値)

収益性分析	貴院	貴院の属する病院群の平均	偏差値
医業利益率	-18.0%	-8.2%	38.9
負担金除外医業利益率	-21.8%	-12.2%	41.0
経常利益率	-7.6%	-0.3%	32.3
償却前医業利益率	-3.9%	-1.1%	46.4
不良債務比率*	0.0%	6.6%	61.2
累積欠損金比率*	60.1%	58.8%	49.7
医業収益対補助金等比率*	20.9%	15.1%	44.4
経常収支比率	92.9%	99.8%	32.6
生産性分析			
医師1人当たり医業収益	135,009千円	145,668千円	46.2
医師1人当たり総人件費*	65,643千円	73,996千円	55.8
職員1人当たり医業収益	75,770千円	104,056千円	45.8
職員1人当たり総人件費*	36,840千円	52,228千円	54.8
労働生産性	23,363千円	45,121千円	42.0
労働分配率	157.7%	123.4%	59.0
機能性分析			
入院患者1人1日当たり診療収入	61,844円	49,409円	75.2
外来患者1人1日当たり診療収入	12,930円	12,981円	49.9
医師1人当たり入院患者数	4.6人	3.9人	59.0
医師1人当たり外来患者数	4.8人	6.4人	39.8
推計退院患者数	14,988.9人	13,294.7人	55.9
平均在院日数*	12.2日	14.1日	62.0
病床100床当たり全職員	132.8人	135.5人	48.6
病床100床当たり医師数	17.4人	20.3人	44.3
病床100床当たり看護人員数	94.8人	84.7人	59.6
看護人員/医師人数比	5.1人	4.9人	51.3
外来/入院比	1.0人	1.6人	30.7
病床利用率(一般病床)	86.2%	83.2%	54.0
病床利用率(療養病床)	0.0%	#DIV/0!	N/A
病床利用率(精神病床)	0.0%	72.3%	N/A
安全性の分析			
1床当たり総資産額	58,788千円	79,584千円	47.9
1床当たり剰余金・欠損金額	-26,666千円	-13,434千円	42.5
1床当たり償却資産額(取得価額)	110,400千円	180,555千円	46.5
1床当たり償却資産額(帳簿価額)	55,200千円	90,278千円	46.5
流動比率	164.2%	330.5%	43.2
流動資産回転率	3.5回	3.4回	50.3
医業収益対総資本	2.5倍	3.6倍	47.7

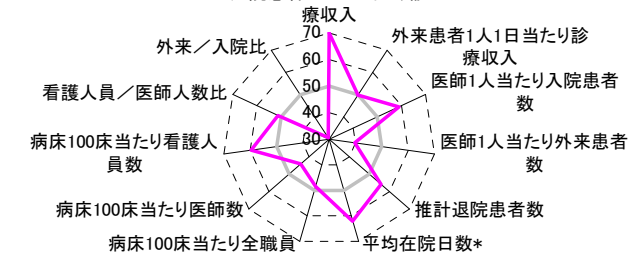
③経営指標のレーダーチャート(偏差値)



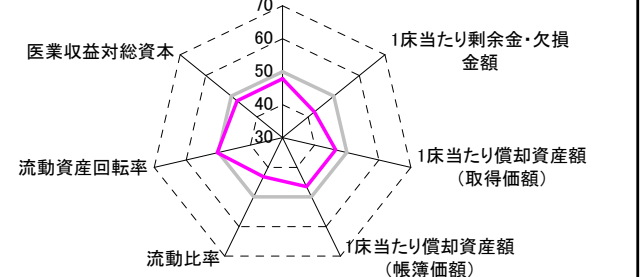
④利益構造ツリー(実数・対収益比・偏差値)



機能性分析



安全性の分析



⑤時系列分析(成長性分析)

