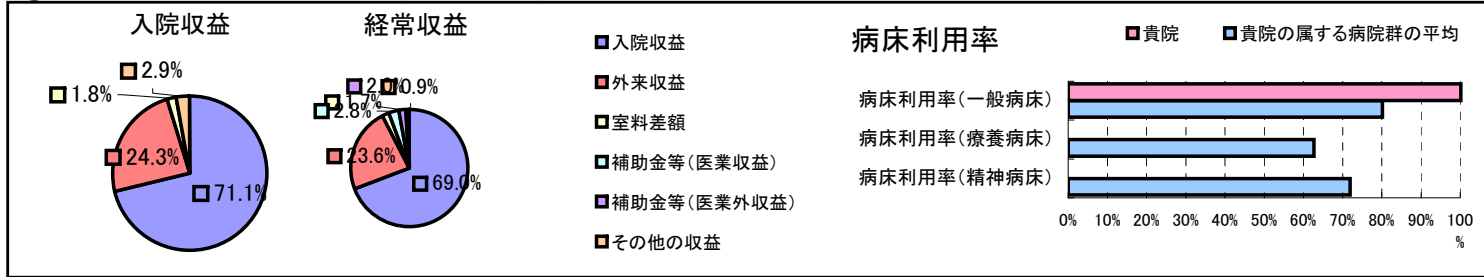


①病院環境データ

病院名 (愛媛県宇和島市)市立宇和島病院
 病床数 【一般病床】426床【療養病床】0床【結核病床】5床【精神病床】0床【感染症病床】4床
 患者数 【1日平均入院患者数】431人【1日平均外来患者数】1,070人【推計退院患者数】10,702人
 医療従事者数 【医師数】74人【看護人員数】320人【医療技術員数】70人【事務職員数】32人
 市区町村データ【市区町村名】宇和島市
 【人口総数】89,444人【65歳以上人口】25,576人【高齢化率】28.6%
 【可住地当たり人口密度】645.5人/km²【可住地面積】138.6km²
 【一般病院数】7施設【一般診療所数】90施設【医師数】206人

⑥収益構造円グラフと病床利用率棒グラフ



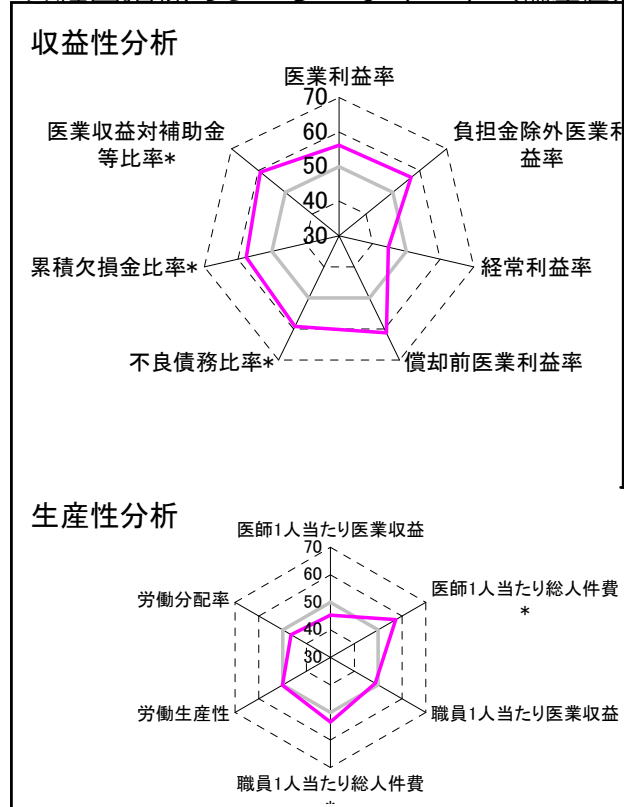
②病院群類型と経営指標ハイライト

【貴院の属する病院類型】地方大規模病院グループ(可住地当たり人口密度187.2~2,145.9人/km²かつ、一般病床350床以上)
 【高い偏差値を示す指標】病床利用率(一般病床)、償却前医業利益率、医業収益対補助金等比率*
 【低い偏差値を示す指標】看護人員/医師人数比、外来患者1人1日当たり診療収入、経常収支比率

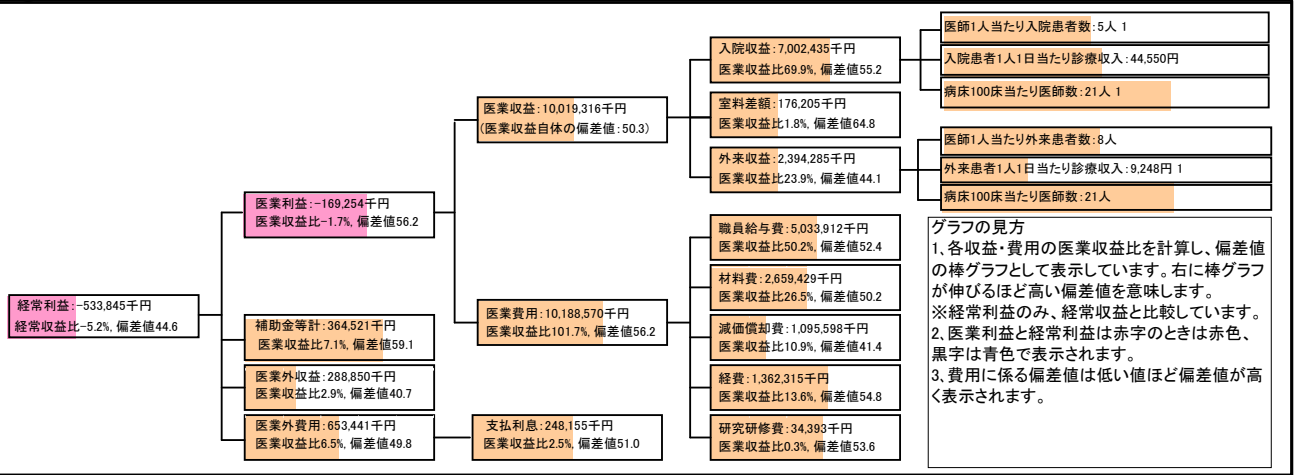
⑦経営指標分析(平均値・参照値・偏差値)

収益性分析	貴院	貴院の属する病院群の平均	偏差値
医業利益率	-1.7%	-7.6%	56.2
負担金除外医業利益率	-3.4%	-10.4%	56.8
経常利益率	-5.2%	-2.5%	44.6
償却前医業利益率	9.2%	0.0%	61.2
不良債務比率*	0.0%	13.6%	59.2
累積欠損金比率*	25.8%	63.4%	57.6
医業収益対補助金等比率*	3.6%	12.3%	59.3
経常収支比率	95.1%	97.8%	44.2
生産性分析			
医師1人当たり医業収益	135,396千円	148,393千円	45.4
医師1人当たり総人件費*	68,026千円	79,244千円	57.3
職員1人当たり医業収益	51,119千円	212,725千円	48.8
職員1人当たり総人件費*	25,683千円	35,642千円	53.5
労働生産性	24,995千円	23,695千円	50.1
労働分配率	102.8%	114.9%	46.5
機能性分析			
入院患者1人1日当たり診療収入	44,550円	44,715円	49.8
外来患者1人1日当たり診療収入	9,248円	11,723円	40.6
医師1人当たり入院患者数	4.8人	5.0人	48.4
医師1人当たり外来患者数	7.9人	8.0人	49.5
推計退院患者数	10,701.7人	9,885.4人	52.1
平均在院日数*	14.7日	15.2日	51.7
病床100床当たり全職員	136.7人	127.3人	53.2
病床100床当たり医師数	20.5人	16.5人	58.4
病床100床当たり看護人員数	79.8人	79.9人	49.9
看護人員/医師人数比	4.3人	5.4人	40.6
外来/入院比	1.6人	1.6人	50.8
病床利用率(一般病床)	100.2%	80.1%	67.0
病床利用率(療養病床)	0.0%	62.7%	N/A
病床利用率(精神病床)	0.0%	71.9%	N/A
安全性の分析			
1床当たり総資産額	60,901千円	61,187千円	50.0
1床当たり剰余金・欠損金額	-3,351千円	-16,708千円	58.1
1床当たり償却資産額(取得価額)	127,599千円	149,392千円	48.9
1床当たり償却資産額(帳簿価額)	63,800千円	74,696千円	48.9
流動比率	321.0%	329.3%	49.6
流動資産回転率	2.7回	3.6回	44.3
医業収益対総資本	2.6倍	3.4倍	48.7

③経営指標のレーダーチャート(偏差値)



④利益構造ツリー(実数・対収益比・偏差値)



⑤時系列分析(成長性分析)

