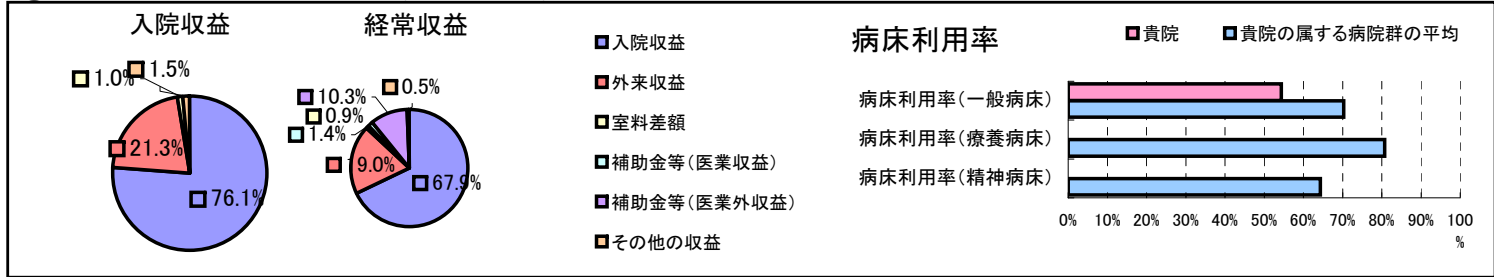


①病院環境データ

病院名 (愛媛県愛媛県)新居浜病院
 病床数 【一般病床】300床【療養病床】0床【結核病床】37床【精神病床】0床【感染症病床】2床
 患者数 【1日平均入院患者数】169人【1日平均外来患者数】456人【推計退院患者数】4,438人
 医療従事者数 【医師数】37人【看護人員数】217人【医療技術員数】36人【事務職員数】15人
 市区町村データ【市区町村名】新居浜市
 【人口総数】123,952人【65歳以上人口】30,160人【高齢化率】24.3%
 【可住地当たり人口密度】1,964.1人/km²【可住地面積】63.1km²
 【一般病院数】10施設【一般診療所数】102施設【医師数】290人

⑥収益構造円グラフと病床利用率棒グラフ



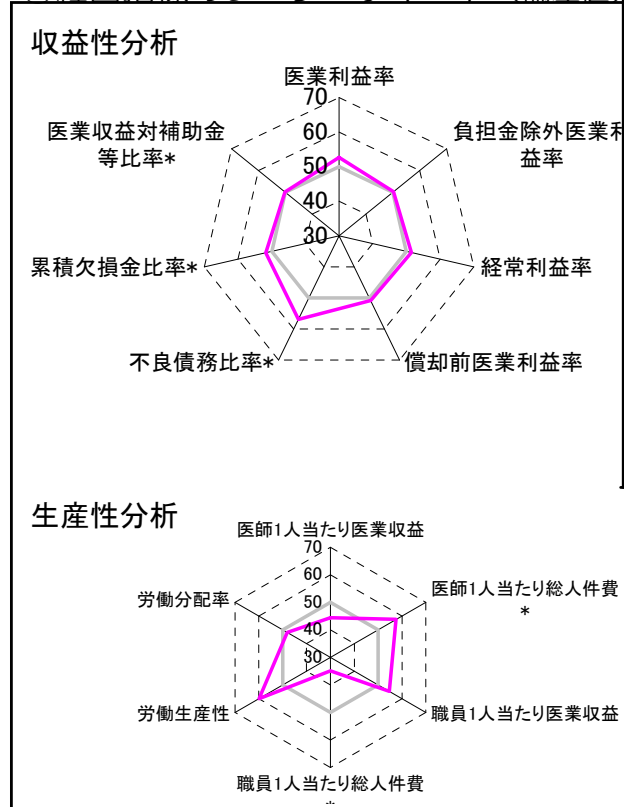
②病院群類型と経営指標ハイライト

【貴院の属する病院類型】地方中規模病院グループ(可住地当たり人口密度187.2~2,145.9人/km²かつ、一般病床50床以上350床未満)
 【高い偏差値を示す指標】入院患者1人1日当たり診療収入、推計退院患者数、労働生産性
 【低い偏差値を示す指標】職員1人当たり総人件費*、医師1人当たり外来患者数、医師1人当たり入院患者数

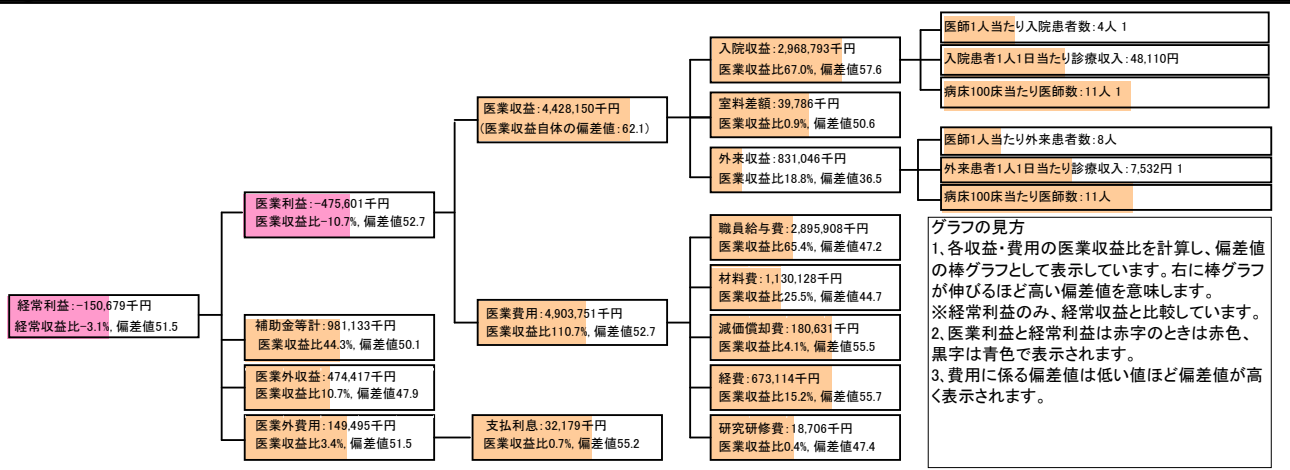
⑦経営指標分析(平均値・参照値・偏差値)

収益性分析	貴院	貴院の属する病院群の平均	偏差値
医業利益率	-10.7%	-16.1%	52.7
負担金除外医業利益率	-25.8%	-30.1%	50.3
経常利益率	-3.1%	-4.3%	51.5
償却前医業利益率	-6.7%	-8.2%	50.9
不良債務比率*	0.4%	15.8%	56.9
累積欠損金比率*	70.5%	93.0%	51.7
医業収益対補助金等比率*	22.2%	23.0%	50.2
経常収支比率	97.0%	96.4%	50.9
生産性分析			
医師1人当たり医業収益	119,680千円	186,686千円	44.4
医師1人当たり総人件費*	78,268千円	111,055千円	57.5
職員1人当たり医業収益	40,256千円	21,944千円	54.7
職員1人当たり総人件費*	26,326千円	11,584千円	34.9
労働生産性	22,173千円	8,639千円	59.9
労働分配率	118.7%	136.5%	48.2
機能性分析			
入院患者1人1日当たり診療収入	48,110円	30,290円	67.5
外来患者1人1日当たり診療収入	7,532円	9,361円	46.2
医師1人当たり入院患者数	4.4人	8.0人	38.8
医師1人当たり外来患者数	7.8人	14.9人	37.1
推計退院患者数	4,437.8人	2,557.6人	60.2
平均在院日数*	13.9日	20.8日	57.6
病床100床当たり全職員	103.8人	105.2人	49.6
病床100床当たり医師数	10.9人	9.5人	53.4
病床100床当たり看護人員数	73.2人	65.3人	54.7
看護人員/医師人数比	5.9人	7.3人	44.8
外来/入院比	1.8人	2.0人	47.5
病床利用率(一般病床)	54.4%	70.3%	40.2
病床利用率(療養病床)	0.0%	80.7%	N/A
病床利用率(精神病床)	0.0%	64.3%	N/A
安全性の分析			
1床当たり総資産額	87,244千円	146,117千円	48.5
1床当たり剰余金・欠損金額	-18,381千円	-20,387千円	50.7
1床当たり償却資産額(取得価額)	251,756千円	353,959千円	48.9
1床当たり償却資産額(帳簿価額)	125,878千円	176,979千円	48.9
流動比率	98.0%	503.7%	42.7
流動資産回転率	5.6回	3.8回	52.8
医業収益対総資本	6.7倍	13.3倍	48.4

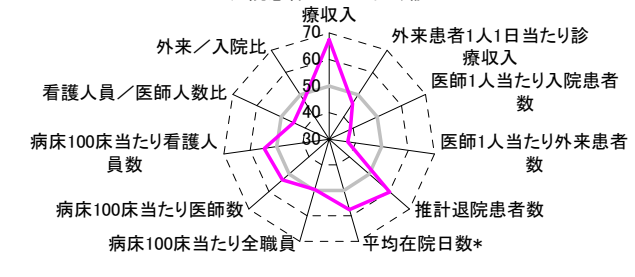
③経営指標のレーダーチャート(偏差値)



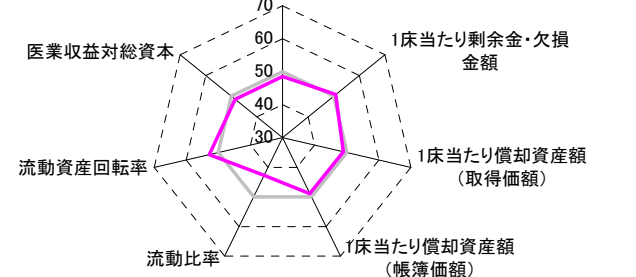
④利益構造ツリー(実数・対収益比・偏差値)



機能性分析



安全性の分析



⑤時系列分析(成長性分析)

