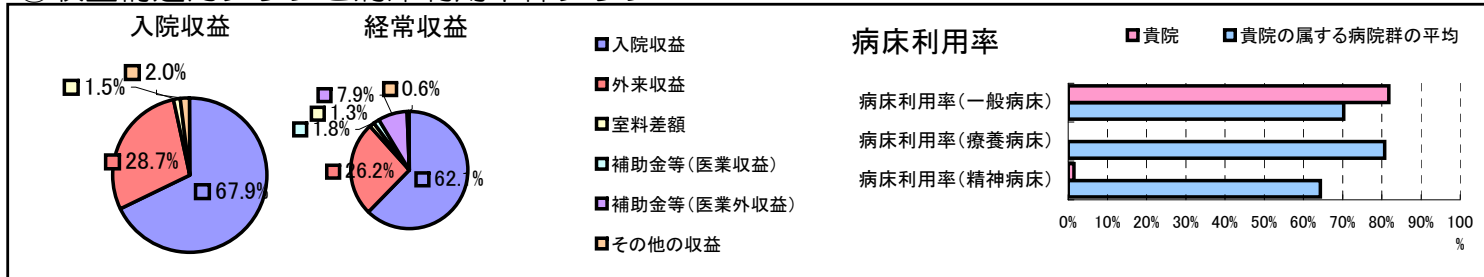


①病院環境データ

病院名 (愛媛県愛媛県)今治病院
 病床数 【一般病床】270床【療養病床】0床【結核病床】0床【精神病床】50床【感染症病床】0床
 患者数 【1日平均入院患者数】222人【1日平均外来患者数】675人【推計退院患者数】5,872人
 医療従事者数 【医師数】42人【看護人員数】223人【医療技術員数】35人【事務職員数】15人
 市区町村データ【市区町村名】今治市
 【人口総数】173,983人【65歳以上人口】44,319人【高齢化率】25.5%
 【可住地当たり人口密度】892.人/km²【可住地面積】195.1km²
 【一般病院数】29施設【一般診療所数】117施設【医師数】313人

⑥収益構造円グラフと病床利用率棒グラフ



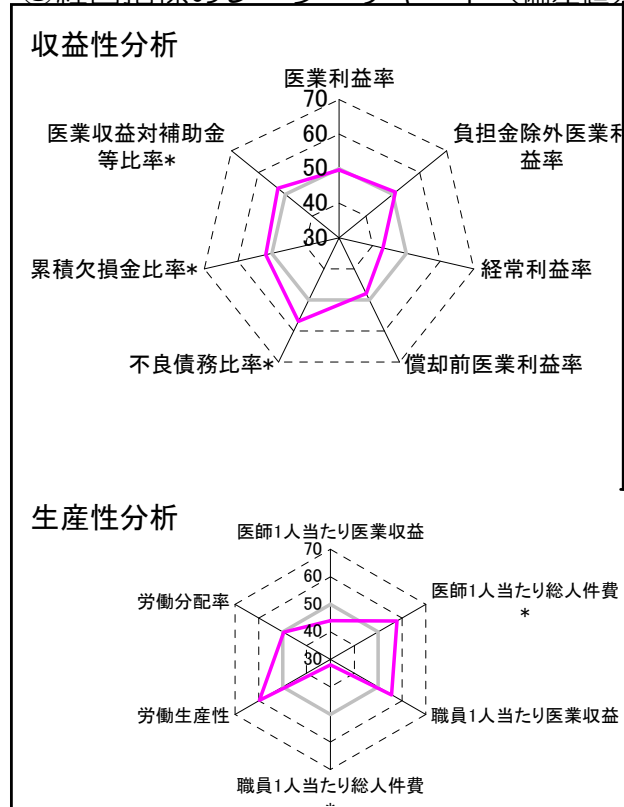
②病院群類型と経営指標ハイライト

【貴院の属する病院類型】地方中規模病院グループ(可住地当たり人口密度187.2~2,145.9人/km²かつ、一般病床50床以上350床未満)
 【高い偏差値を示す指標】推計退院患者数、入院患者1人1日当たり診療収入、労働生産性
 【低い偏差値を示す指標】病床利用率(精神病床)、職員1人当たり総人件費*、医師1人当たり入院患者数

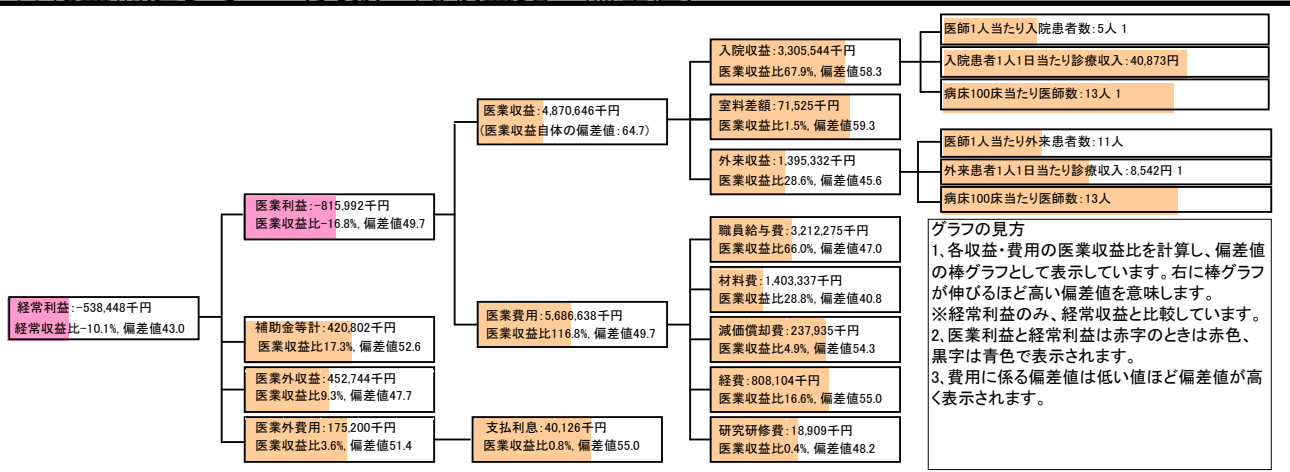
⑦経営指標分析(平均値・参照値・偏差値)

収益性分析	貴院	貴院の属する病院群の平均	偏差値
医業利益率	-16.8%	-16.1%	49.7
負担金除外医業利益率	-16.8%	-30.1%	51.0
経常利益率	-10.1%	-4.3%	43.0
償却前医業利益率	-11.9%	-8.2%	48.0
不良債務比率*	0.4%	15.8%	56.9
累積欠損金比率*	70.5%	93.0%	51.7
医業収益対補助金等比率*	8.6%	23.0%	52.7
経常収支比率	90.8%	96.4%	41.9
生産性分析	貴院	貴院の属する病院群の平均	偏差値
医師1人当たり医業収益	115,968千円	186,686千円	44.1
医師1人当たり総人件費*	76,483千円	111,055千円	57.9
職員1人当たり医業収益	44,279千円	21,944千円	55.7
職員1人当たり総人件費*	29,203千円	11,584千円	32.0
労働生産性	21,956千円	8,639千円	59.8
労働分配率	133.0%	136.5%	49.6
機能性分析	貴院	貴院の属する病院群の平均	偏差値
入院患者1人1日当たり診療収入	40,873円	30,290円	60.4
外来患者1人1日当たり診療収入	8,542円	9,361円	48.3
医師1人当たり入院患者数	5.3人	8.0人	41.6
医師1人当たり外来患者数	10.7人	14.9人	42.3
推計退院患者数	5,871.7人	2,557.6人	68.0
平均在院日数*	13.8日	20.8日	57.7
病床100床当たり全職員	126.2人	105.2人	56.3
病床100床当たり医師数	13.1人	9.5人	58.9
病床100床当たり看護人員数	80.4人	65.3人	58.9
看護人員/医師人数比	5.3人	7.3人	42.8
外来/入院比	2.0人	2.0人	50.3
病床利用率(一般病床)	81.8%	70.3%	57.1
病床利用率(療養病床)	0.0%	80.7%	N/A
病床利用率(精神病床)	1.5%	64.3%	22.0
安全性の分析	貴院	貴院の属する病院群の平均	偏差値
1床当たり総資産額	92,424千円	146,117千円	48.7
1床当たり剰余金・欠損金額	-29,874千円	-20,387千円	46.5
1床当たり償却資産額(取得価額)	266,704千円	353,959千円	49.0
1床当たり償却資産額(帳簿価額)	133,352千円	176,979千円	49.0
流動比率	98.0%	503.7%	42.7
流動資産回転率	5.6回	3.8回	52.8
医業収益対総資本	6.1倍	13.3倍	48.3

③経営指標のレーダーチャート(偏差値)



④利益構造ツリー(実数・対収益比・偏差値)



⑤時系列分析(成長性分析)

