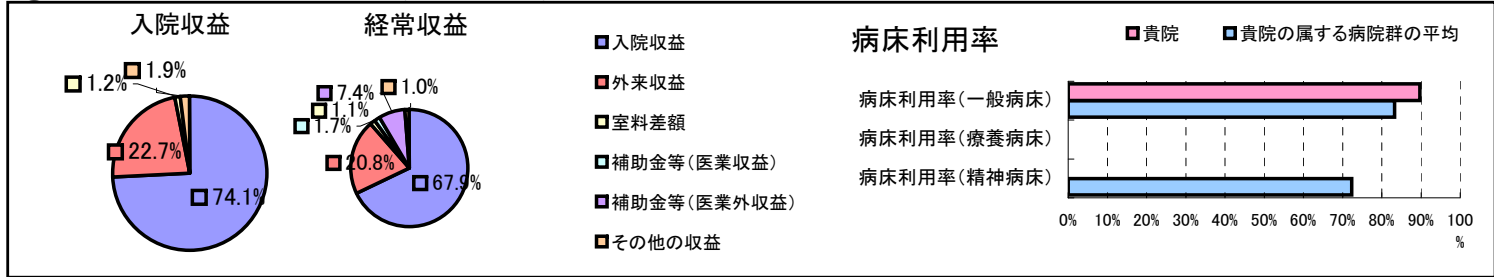


①病院環境データ

病院名 (愛媛県愛媛県)中央病院
 病床数 【一般病床】825床【療養病床】0床【結核病床】36床【精神病床】0床【感染症病床】3床
 患者数 【1日平均入院患者数】743人【1日平均外来患者数】1,714人【推計退院患者数】17,960人
 医療従事者数 【医師数】158人【看護人員数】737人【医療技術員数】110人【事務職員数】38人
 市区町村データ【市区町村名】松山市
 【人口総数】514,937人【65歳以上人口】98,265人【高齢化率】19.1%
 【可住地当たり人口密度】2,145.9人/km²【可住地面積】240.km²
 【一般病院数】38施設【一般診療所数】451施設【医師数】1,224人

⑥収益構造円グラフと病床利用率棒グラフ



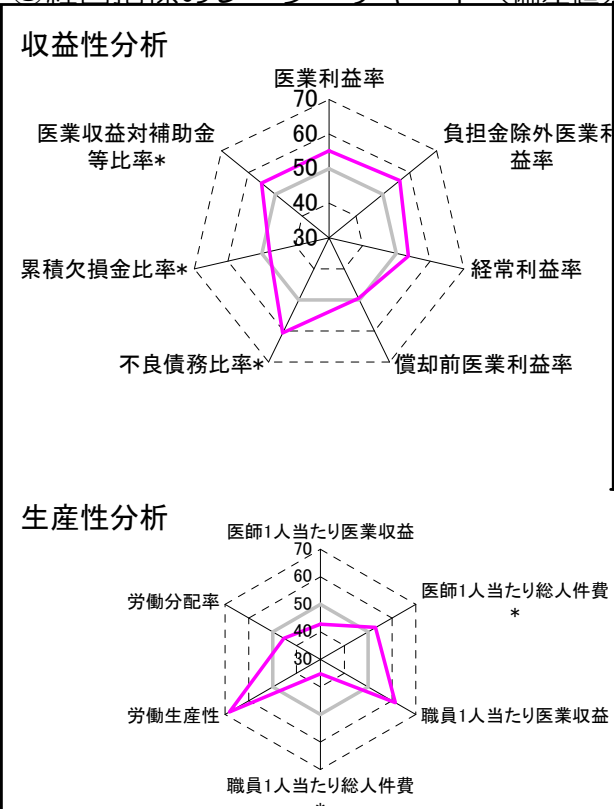
②病院群類型と経営指標ハイライト

【貴院の属する病院類型】都市大病院グループ(可住地当たり人口密度2,145.9人/km²以上かつ、一般病床500床以上)
 【高い偏差値を示す指標】労働生産性、病床100床当たり看護人員数、推計退院患者数
 【低い偏差値を示す指標】職員1人当たり総人件費*、流動比率、医師1人当たり医業収益

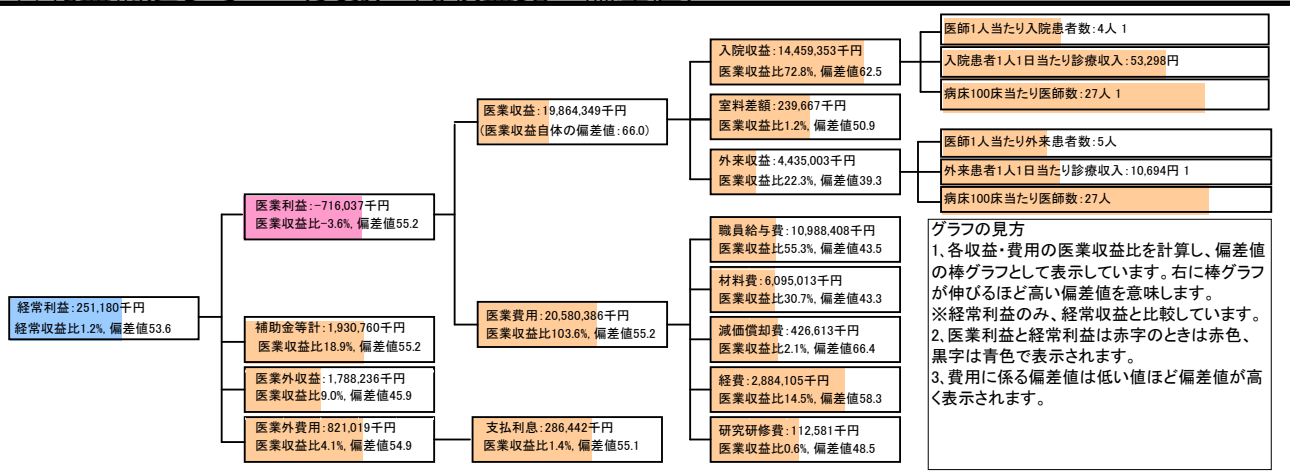
⑦経営指標分析(平均値・参照値・偏差値)

収益性分析	貴院	貴院の属する病院群の平均	偏差値
医業利益率	-3.6%	-8.2%	55.2
負担金除外医業利益率	-5.5%	-12.2%	56.3
経常利益率	1.2%	-0.3%	53.6
償却前医業利益率	-1.5%	-1.1%	49.5
不良債務比率*	0.4%	6.6%	60.6
累積欠損金比率*	70.5%	58.8%	47.6
医業収益対補助金等比率*	9.7%	15.1%	55.2
経常収支比率	101.2%	99.8%	53.4
生産性分析			
医師1人当たり医業収益	125,724千円	145,668千円	42.8
医師1人当たり総人件費*	69,547千円	73,996千円	53.1
職員1人当たり医業収益	180,585千円	104,056千円	61.4
職員1人当たり総人件費*	99,895千円	52,228千円	35.2
労働生産性	94,409千円	45,121千円	68.1
労働分配率	105.8%	123.4%	45.4
機能性分析			
入院患者1人1日当たり診療収入	53,298円	49,409円	57.9
外来患者1人1日当たり診療収入	10,694円	12,981円	44.6
医師1人当たり入院患者数	3.5人	3.9人	44.6
医師1人当たり外来患者数	5.3人	6.4人	42.9
推計退院患者数	17,959.9人	13,294.7人	66.3
平均在院日数*	15.1日	14.1日	43.5
病床100床当たり全職員	160.5人	135.5人	63.0
病床100床当たり医師数	26.8人	20.3人	62.7
病床100床当たり看護人員数	102.9人	84.7人	67.3
看護人員/医師人数比	4.7人	4.9人	46.9
外来/入院比	1.5人	1.6人	46.2
病床利用率(一般病床)	89.7%	83.2%	58.8
病床利用率(療養病床)	0.0%	#DIV/0!	N/A
病床利用率(精神病床)	0.0%	72.3%	N/A
安全性の分析			
1床当たり総資産額	34,231千円	79,584千円	45.4
1床当たり剰余金・欠損金額	13,840千円	-13,434千円	65.6
1床当たり償却資産額(取得価額)	98,779千円	180,555千円	45.9
1床当たり償却資産額(帳簿価額)	49,390千円	90,278千円	45.9
流動比率	98.0%	330.5%	40.5
流動資産回転率	5.6回	3.4回	61.5
医業収益対総資本	1.5倍	3.6倍	45.7

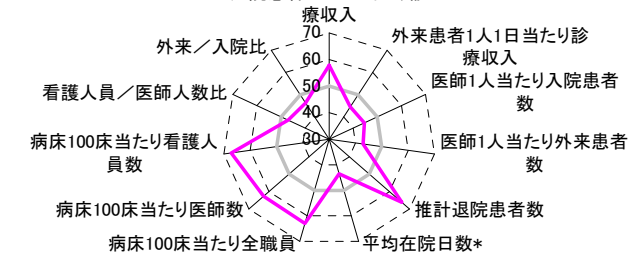
③経営指標のレーダーチャート(偏差値)



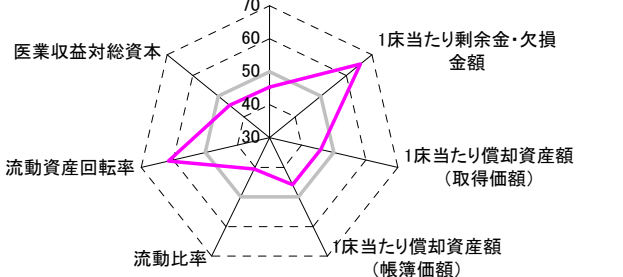
④利益構造ツリー(実数・対収益比・偏差値)



機能性分析



安全性の分析



⑤時系列分析(成長性分析)

