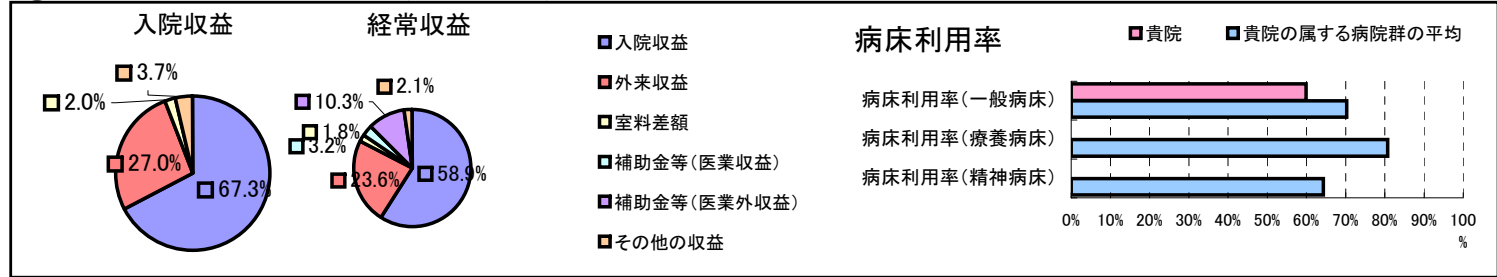


①病院環境データ

病院名 (愛媛県八幡浜市)市立八幡浜総合病院
 病床数 【一般病床】310床【療養病床】0床【結核病床】0床【精神病床】0床【感染症病床】2床
 患者数 【1日平均入院患者数】186人【1日平均外来患者数】389人【推計退院患者数】3,031人
 医療従事者数 【医師数】25人【看護人員数】163人【医療技術員数】35人【事務職員数】14人
 市区町村データ【市区町村名】八幡浜市
 【人口総数】41,264人【65歳以上人口】12,187人【高齢化率】29.5%
 【可住地当たり人口密度】669.7人/km²【可住地面積】61.6km²
 【一般病院数】4施設【一般診療所数】43施設【医師数】104人

⑥収益構造円グラフと病床利用率棒グラフ



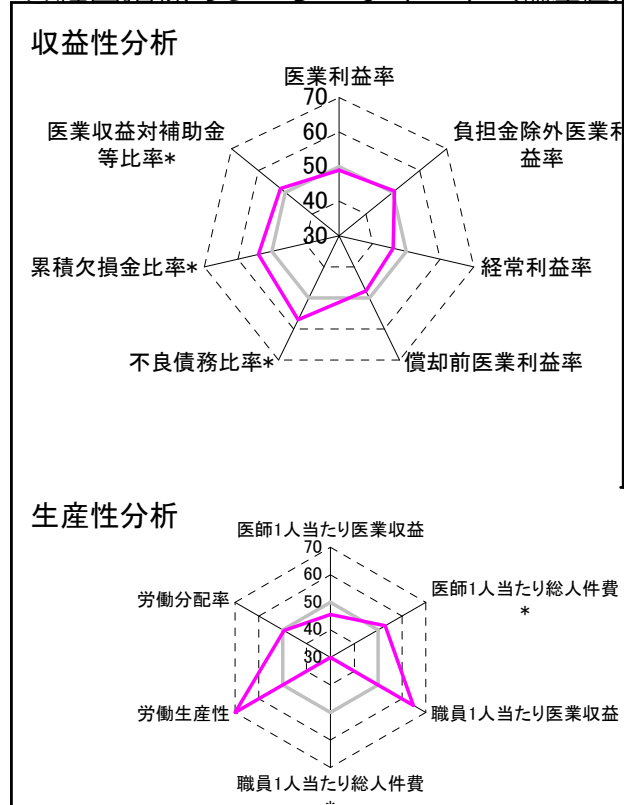
②病院群類型と経営指標ハイライト

【貴院の属する病院類型】地方中規模病院グループ(可住地当たり人口密度187.2~2,145.9人/km²かつ、一般病床50床以上350床未満)
 【高い偏差値を示す指標】労働生産性、職員1人当たり医業収益、不良債務比率*
 【低い偏差値を示す指標】職員1人当たり総人件費*、医師1人当たり外来患者数、外来/入院比

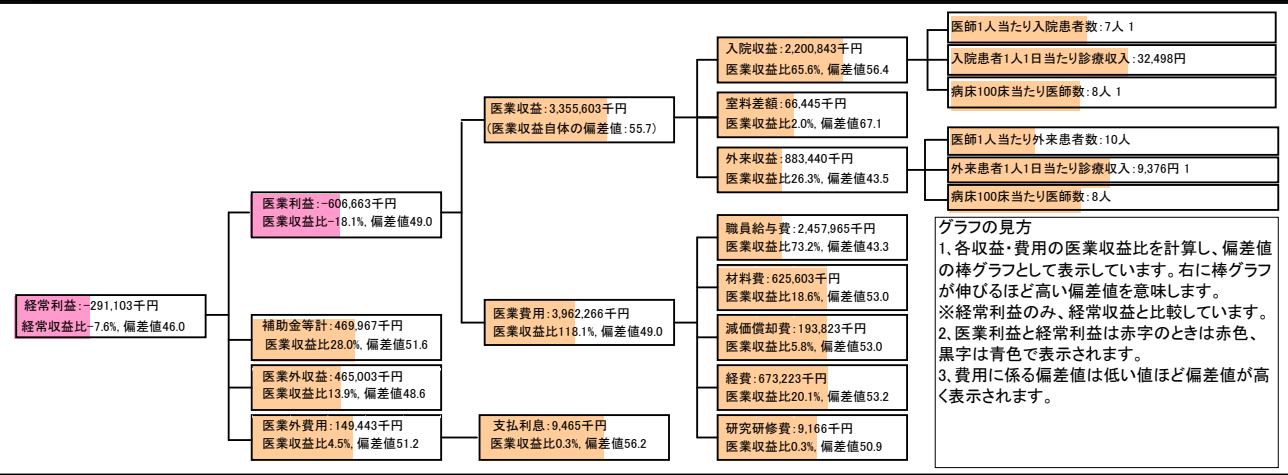
⑦経営指標分析(平均値・参照値・偏差値)

収益性分析	貴院	貴院の属する病院群の平均	偏差値
医業利益率	-18.1%	-16.1%	49.0
負担金除外医業利益率	-21.1%	-30.1%	50.7
経常利益率	-7.6%	-4.3%	46.0
償却前医業利益率	-12.3%	-8.2%	47.7
不良債務比率*	0.0%	15.8%	57.1
累積欠損金比率*	41.5%	93.0%	54.0
医業収益対補助金等比率*	14.0%	23.0%	51.7
経常収支比率	92.9%	96.4%	44.9
生産性分析	貴院	貴院の属する病院群の平均	偏差値
医師1人当たり医業収益	134,224千円	186,686千円	45.6
医師1人当たり総人件費*	98,319千円	111,055千円	52.9
職員1人当たり医業収益	79,895千円	21,944千円	64.8
職員1人当たり総人件費*	58,523千円	11,584千円	2.0
労働生産性	44,297千円	8,639千円	76.1
労働分配率	132.1%	136.5%	49.5
機能性分析	貴院	貴院の属する病院群の平均	偏差値
入院患者1人1日当たり診療収入	32,498円	30,290円	52.2
外来患者1人1日当たり診療収入	9,376円	9,361円	50.0
医師1人当たり入院患者数	7.0人	8.0人	47.0
医師1人当たり外来患者数	9.7人	14.9人	40.5
推計退院患者数	3,030.8人	2,557.6人	52.6
平均在院日数*	22.4日	20.8日	48.2
病床100床当たり全職員	90.0人	105.2人	45.4
病床100床当たり医師数	8.0人	9.5人	46.2
病床100床当たり看護人員数	66.2人	65.3人	50.5
看護人員/医師人数比	6.5人	7.3人	47.2
外来/入院比	1.4人	2.0人	42.7
病床利用率(一般病床)	59.9%	70.3%	43.6
病床利用率(療養病床)	0.0%	80.7%	N/A
病床利用率(精神病床)	0.0%	64.3%	N/A
安全性の分析	貴院	貴院の属する病院群の平均	偏差値
1床当たり総資産額	10,997千円	146,117千円	46.6
1床当たり剰余金・欠損金額	-8,004千円	-20,387千円	54.5
1床当たり償却資産額(取得価額)	39,145千円	353,959千円	46.6
1床当たり償却資産額(帳簿価額)	19,573千円	176,979千円	46.6
流動比率	165.9%	503.7%	44.0
流動資産回転率	4.7回	3.8回	51.5
医業収益対総資本	1.0倍	13.3倍	47.0

③経営指標のレーダーチャート(偏差値)



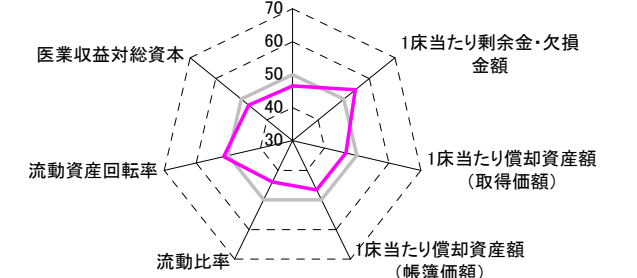
④利益構造ツリー(実数・対収益比・偏差値)



機能性分析



安全性の分析



⑤時系列分析(成長性分析)

