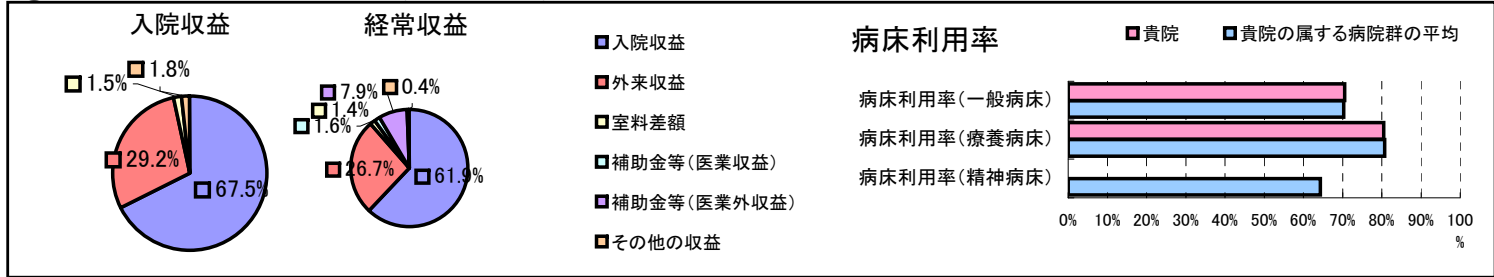


①病院環境データ

病院名 (愛媛県鬼北町)北宇和病院
 病床数 【一般病床】55床【療養病床】45床【結核病床】0床【精神病床】0床【感染症病床】0床
 患者数 【1日平均入院患者数】75人【1日平均外来患者数】182人【推計退院患者数】1,304人
 医療従事者数 【医師数】3人【看護人員数】1人【医療技術員数】0人【事務職員数】1人
 市区町村データ【市区町村名】鬼北町
 【人口総数】12,432人【65歳以上人口】4,493人【高齢化率】36.1%
 【可住地当たり人口密度】338.7人/km²【可住地面積】36.7km²
 【一般病院数】2施設【一般診療所数】13施設【医師数】18人

⑥収益構造円グラフと病床利用率棒グラフ



②病院群類型と経営指標ハイライト

【貴院の属する病院類型】地方中規模病院グループ(可住地当たり人口密度187.2~2,145.9人/km²かつ、一般病床50床以上350床未満)
 【高い偏差値を示す指標】医師1人当たり入院患者数、医師1人当たり総人件費*、医師1人当たり外来患者数
 【低い偏差値を示す指標】労働分配率、看護人員/医師人数比、病床100床当たり医師数

⑦経営指標分析(平均値・参照値・偏差値)

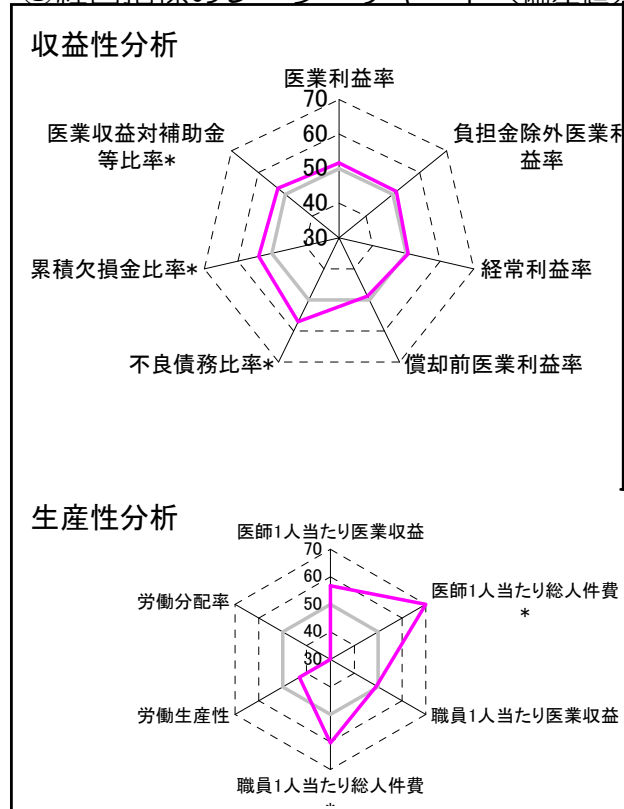
収益性分析	貴院	貴院の属する病院群の平均	偏差値
医業利益率	-12.8%	-16.1%	51.7
負担金除外医業利益率	-12.8%	-30.1%	51.3
経常利益率	-3.9%	-4.3%	50.5
償却前医業利益率	-10.3%	-8.2%	48.8
不良債務比率*	0.0%	15.8%	57.1
累積欠損金比率*	42.7%	93.0%	53.9
医業収益対補助金等比率*	8.6%	23.0%	52.7
経常収支比率	96.3%	96.4%	49.9

生産性分析	貴院	貴院の属する病院群の平均	偏差値
医師1人当たり医業収益	267,501千円	186,686千円	56.8
医師1人当たり総人件費*	20,652千円	111,055千円	70.8
職員1人当たり医業収益	19,107千円	21,944千円	49.3
職員1人当たり総人件費*	1,475千円	11,584千円	60.3
労働生産性	-962千円	8,639千円	43.0
労働分配率	-153.3%	136.5%	20.0

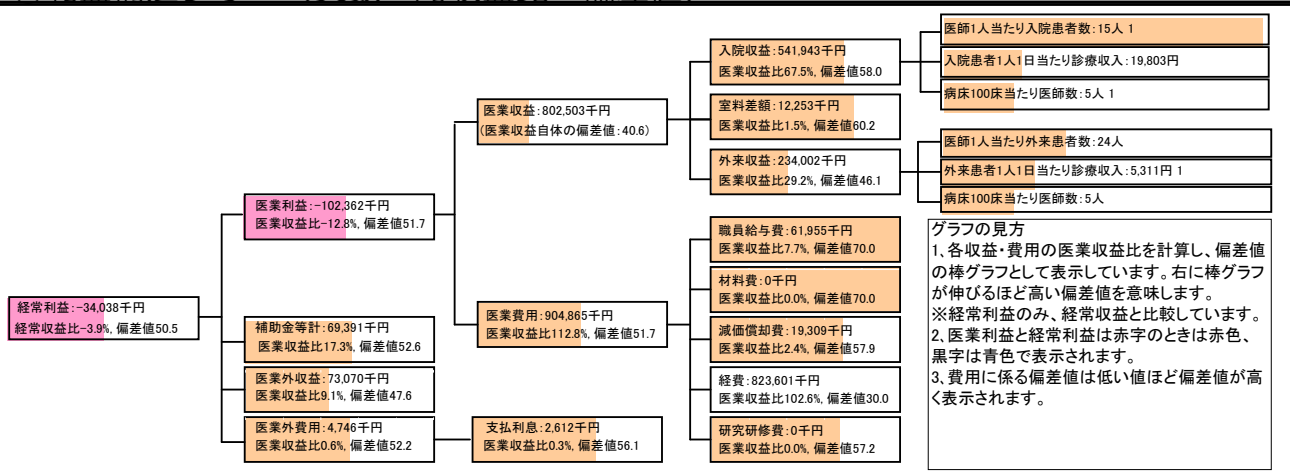
機能性分析	貴院	貴院の属する病院群の平均	偏差値
入院患者1人1日当たり診療収入	19,803円	30,290円	39.7
外来患者1人1日当たり診療収入	5,311円	9,361円	41.5
医師1人当たり入院患者数	15.0人	8.0人	72.1
医師1人当たり外来患者数	24.1人	14.9人	66.5
推計退院患者数	1,303.6人	2,557.6人	43.2
平均在院日数*	21.0日	20.8日	49.7
病床100床当たり全職員	88.0人	105.2人	44.8
病床100床当たり医師数	5.0人	9.5人	38.7
病床100床当たり看護人員数	62.0人	65.3人	48.0
看護人員/医師人数比	0.3人	7.3人	24.5
外来/入院比	1.6人	2.0人	45.3
病床利用率(一般病床)	70.5%	70.3%	50.1
病床利用率(療養病床)	80.5%	80.7%	49.8
病床利用率(精神病床)	0.0%	64.3%	N/A

安全性の分析	貴院	貴院の属する病院群の平均	偏差値
1床当たり総資産額	28,755千円	146,117千円	47.1
1床当たり剰余金・欠損金額	-6,500千円	-20,387千円	55.1
1床当たり償却資産額(取得価額)	48,173千円	353,959千円	46.7
1床当たり償却資産額(帳簿価額)	24,086千円	176,979千円	46.7
流動比率	648.7%	503.7%	52.6
流動資産回転率	9.5回	3.8回	59.0
医業収益対総資本	3.6倍	13.3倍	47.7

③経営指標のレーダーチャート(偏差値)



④利益構造ツリー(実数・対収益比・偏差値)



⑤時系列分析(成長性分析)

