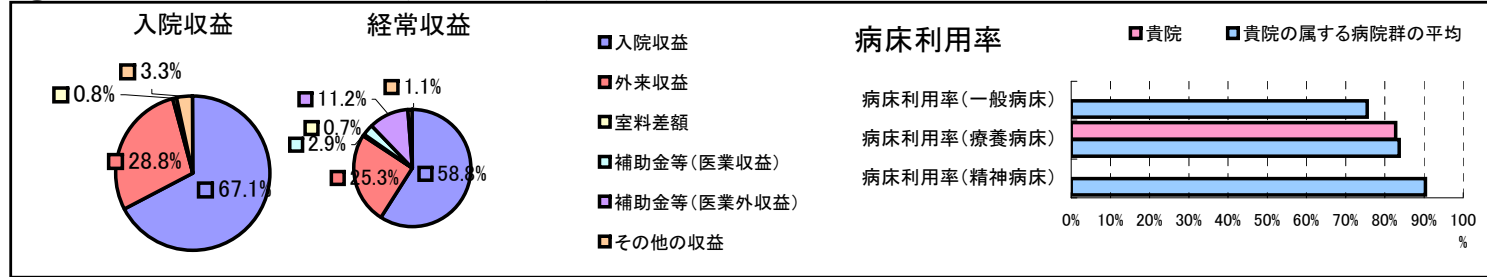


①病院環境データ

病院名 (愛媛県愛南町)愛南町国保一本松病院
 病床数 【一般病床】0床【療養病床】60床【結核病床】0床【精神病床】0床【感染症病床】0床
 患者数 【1日平均入院患者数】50人【1日平均外来患者数】75人【推計退院患者数】
 医療従事者数 【医師数】3人【看護人員数】20人【医療技術員数】7人【事務職員数】6人
 市区町村データ【市区町村名】愛南町
 【人口総数】26,636人【65歳以上人口】7,829人【高齢化率】29.4%
 【可住地当たり人口密度】475.6人/km²【可住地面積】56.km²
 【一般病院数】3施設【一般診療所数】23施設【医師数】43人

⑥収益構造円グラフと病床利用率棒グラフ



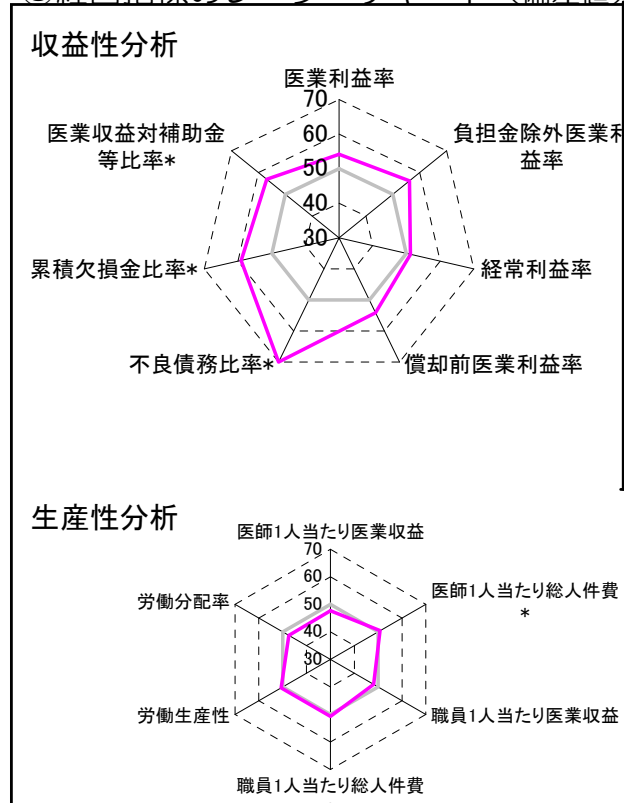
②病院群類型と経営指標ハイライト

【貴院の属する病院類型】地方小規模病院グループ(可住地当たり人口密度187.2~2,145.9人/km²かつ、一般病床50床未満)
 【高い偏差値を示す指標】不良債務比率*, 累積欠損金比率*, 医師1人当たり入院患者数
 【低い偏差値を示す指標】外来/入院比, 流動資産回転率, 入院患者1人1日当たり診療収入

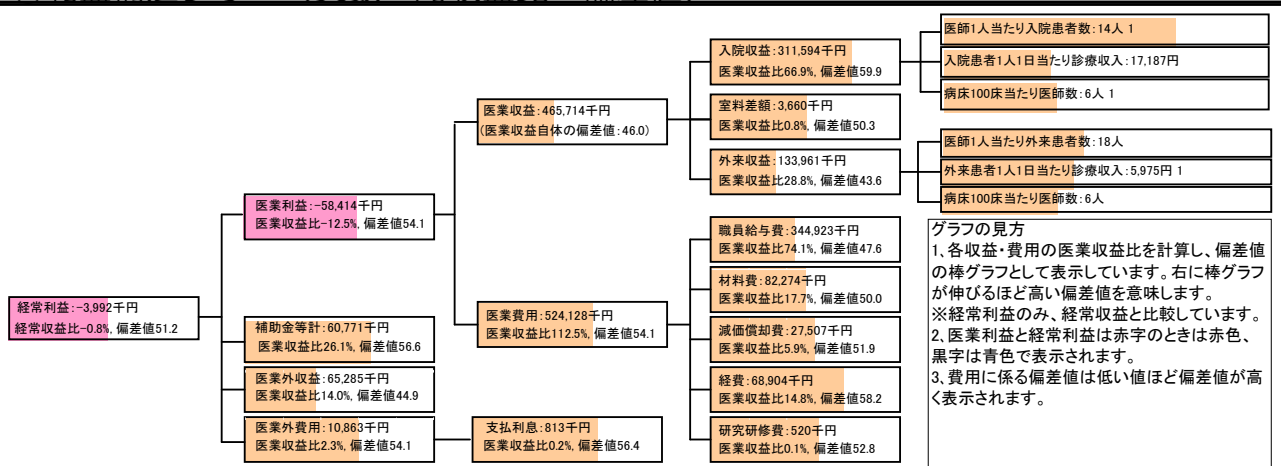
⑦経営指標分析(平均値・参照値・偏差値)

収益性分析	貴院	貴院の属する病院群の平均	偏差値
医業利益率	-12.5%	-22.9%	54.1
負担金除外医業利益率	-12.8%	-29.0%	56.2
経常利益率	-0.8%	-2.0%	51.2
償却前医業利益率	-6.6%	-16.1%	54.1
不良債務比率*	0.0%	9.2%	71.8
累積欠損金比率*	0.0%	92.6%	59.0
医業収益対補助金等比率*	13.0%	29.3%	56.9
経常収支比率	99.3%	98.9%	50.4
生産性分析			
医師1人当たり医業収益	155,238千円	179,162千円	47.7
医師1人当たり総人件費*	114,974千円	119,835千円	50.8
職員1人当たり医業収益	5,415千円	6,441千円	48.1
職員1人当たり総人件費*	4,011千円	4,272千円	50.7
労働生産性	3,338千円	3,072千円	50.8
労働分配率	120.2%	171.5%	47.5
機能性分析			
入院患者1人1日当たり診療収入	17,187円	20,103円	43.4
外来患者1人1日当たり診療収入	5,975円	6,939円	46.4
医師1人当たり入院患者数	14.2人	10.0人	59.0
医師1人当たり外来患者数	17.6人	19.3人	47.7
推計退院患者数	0.0人	947.5人	44.0
平均在院日数*	0.0日	22.7日	N/A
病床100床当たり全職員	99.5人	100.5人	49.7
病床100床当たり医師数	6.3人	8.7人	44.1
病床100床当たり看護人員数	57.5人	60.9人	48.1
看護人員/医師人数比	6.7人	7.4人	48.2
外来/入院比	1.2人	2.3人	41.0
安全性の分析			
1床当たり総資産額	16,551千円	95,289千円	44.8
1床当たり剰余金・欠損金額	2,200千円	-10,982千円	56.8
1床当たり償却資産額(取得価額)	38,658千円	237,410千円	44.6
1床当たり償却資産額(帳簿価額)	19,329千円	118,705千円	44.6
流動比率	1773.4%	2356.4%	49.2
流動資産回転率	1.4回	2.7回	41.8
医業収益対総資本	2.1倍	9.9倍	45.3

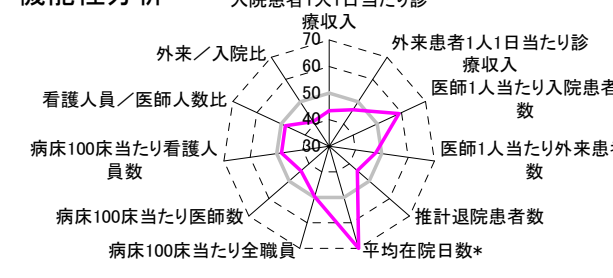
③経営指標のレーダーチャート(偏差値)



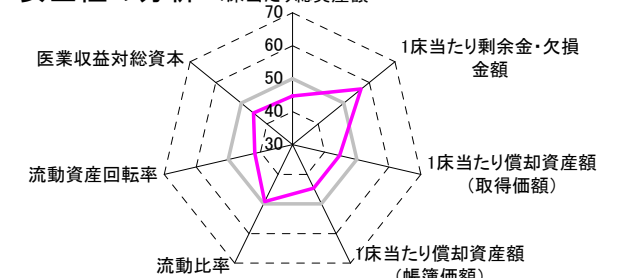
④利益構造ツリー(実数・対収益比・偏差値)



機能性分析



安全性の分析



⑤時系列分析(成長性分析)

