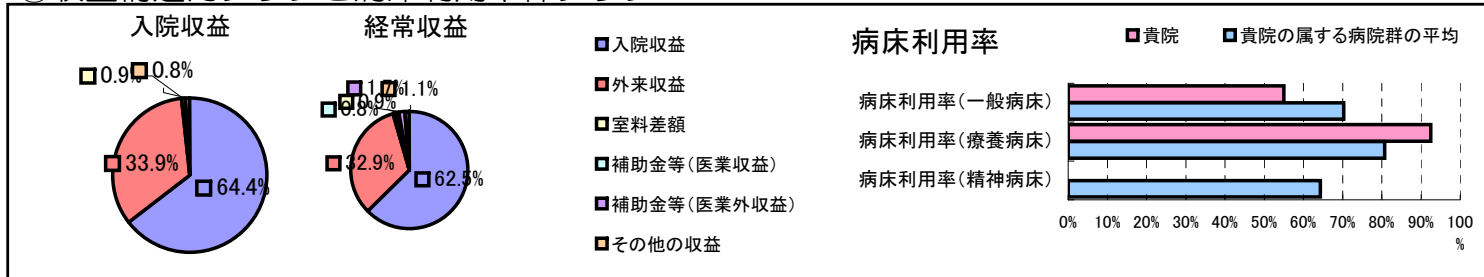


①病院環境データ

病院名 (愛媛県宇和島市)宇和島市立津島病院
 病床数 【一般病床】88床【療養病床】45床【結核病床】0床【精神病床】0床【感染症病床】0床
 患者数 【1日平均入院患者数】90人【1日平均外来患者数】216人【推計退院患者数】1,785人
 医療従事者数 【医師数】5人【看護人員数】45人【医療技術員数】14人【事務職員数】4人
 市区町村データ【市区町村名】宇和島市
 【人口総数】89,444人【65歳以上人口】25,576人【高齢化率】28.6%
 【可住地当たり人口密度】645.5人/km²【可住地面積】138.6km²
 【一般病院数】7施設【一般診療所数】90施設【医師数】206人

⑥収益構造円グラフと病床利用率棒グラフ



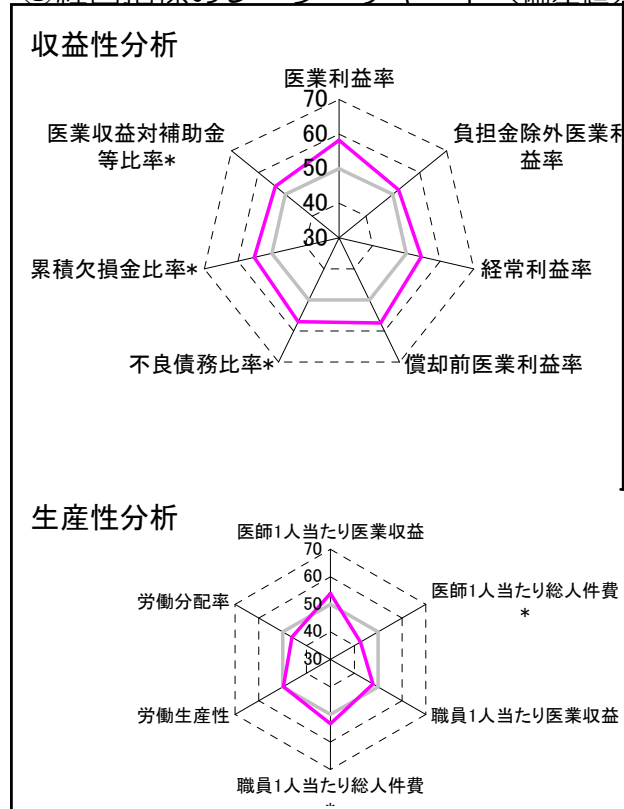
②病院群類型と経営指標ハイライト

【貴院の属する病院類型】地方中規模病院グループ(可住地当たり人口密度187.2~2,145.9人/km²かつ、一般病床50床以上350床未満)
 【高い偏差値を示す指標】医師1人当たり入院患者数、医師1人当たり外来患者数、医業利益率
 【低い偏差値を示す指標】病床100床当たり医師数、病床利用率(一般病床)、病床100床当たり看護人員数

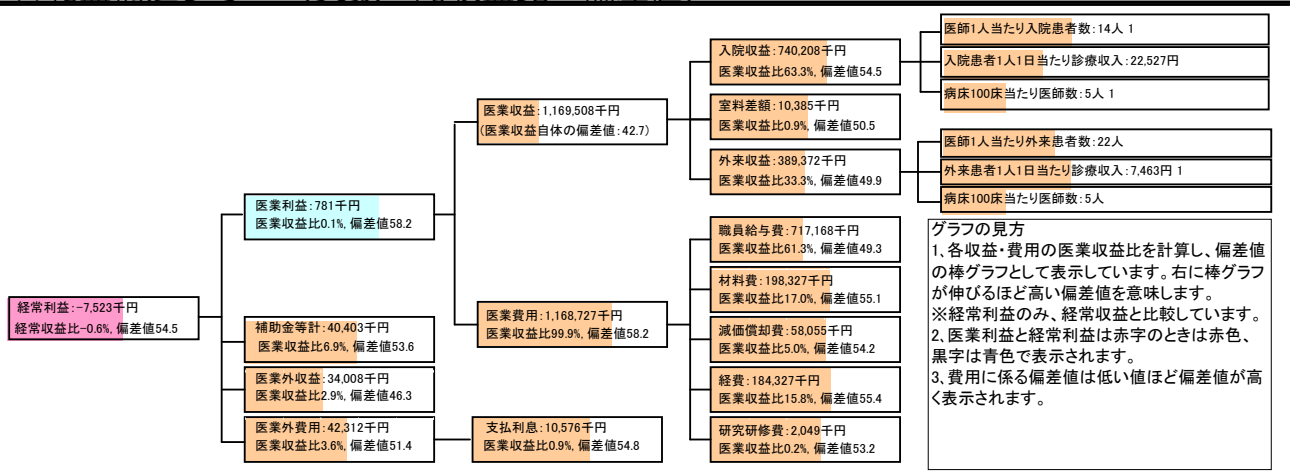
⑦経営指標分析(平均値・参照値・偏差値)

収益性分析	貴院	貴院の属する病院群の平均	偏差値
医業利益率	0.1%	-16.1%	58.2
負担金除外医業利益率	-1.7%	-30.1%	52.1
経常利益率	-0.6%	-4.3%	54.5
償却前医業利益率	5.0%	-8.2%	57.4
不良債務比率*	0.0%	15.8%	57.1
累積欠損金比率*	25.8%	93.0%	55.2
医業収益対補助金等比率*	3.5%	23.0%	53.7
経常収支比率	99.4%	96.4%	54.4
生産性分析			
医師1人当たり医業収益	233,902千円	186,686千円	54.0
医師1人当たり総人件費*	143,434千円	111,055千円	42.6
職員1人当たり医業収益	13,599千円	21,944千円	47.9
職員1人当たり総人件費*	8,339千円	11,584千円	53.3
労働生産性	8,372千円	8,639千円	49.8
労働分配率	99.6%	136.5%	46.2
機能性分析			
入院患者1人1日当たり診療収入	22,527円	30,290円	42.4
外来患者1人1日当たり診療収入	7,463円	9,361円	46.0
医師1人当たり入院患者数	14.1人	8.0人	69.3
医師1人当たり外来患者数	22.4人	14.9人	63.5
推計退院患者数	1,785.3人	2,557.6人	45.8
平均在院日数*	18.4日	20.8日	52.6
病床100床当たり全職員	79.8人	105.2人	42.4
病床100床当たり医師数	4.6人	9.5人	37.7
病床100床当たり看護人員数	51.1人	65.3人	41.6
看護人員/医師人数比	9.0人	7.3人	56.3
外来/入院比	1.6人	2.0人	45.1
病床利用率(一般病床)	55.0%	70.3%	40.6
病床利用率(療養病床)	92.5%	80.7%	58.0
病床利用率(精神病床)	0.0%	64.3%	N/A
安全性の分析			
1床当たり総資産額	199,188千円	146,117千円	51.3
1床当たり剰余金・欠損金額	-9,742千円	-20,387千円	53.9
1床当たり償却資産額(取得価額)	417,335千円	353,959千円	50.7
1床当たり償却資産額(帳簿価額)	208,668千円	176,979千円	50.7
流動比率	321.0%	503.7%	46.7
流動資産回転率	2.7回	3.8回	48.4
医業収益対総資本	22.7倍	13.3倍	52.2

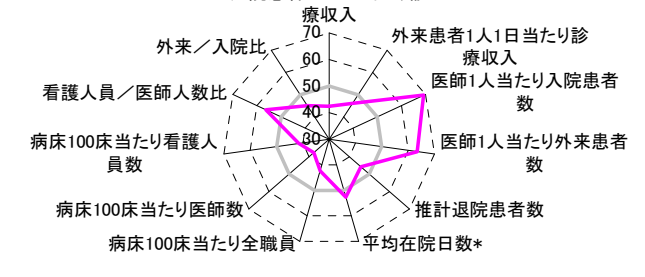
③経営指標のレーダーチャート(偏差値)



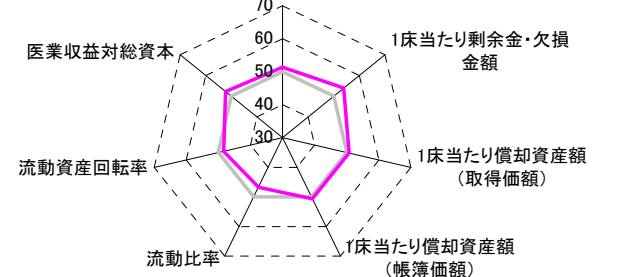
④利益構造ツリー(実数・対収益比・偏差値)



機能性分析



安全性の分析



⑤時系列分析(成長性分析)

