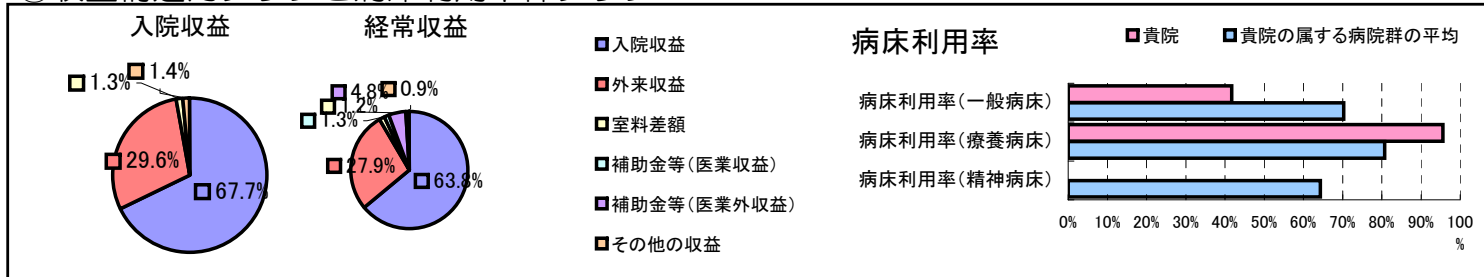


①病院環境データ

病院名 (愛媛県宇和島市)宇和島市立吉田病院
 病床数 【一般病床】96床【療養病床】48床【結核病床】0床【精神病床】0床【感染症病床】0床
 患者数 【1日平均入院患者数】86人【1日平均外来患者数】175人【推計退院患者数】1,308人
 医療従事者数 【医師数】5人【看護人員数】42人【医療技術員数】14人【事務職員数】4人
 市区町村データ【市区町村名】宇和島市
 【人口総数】89,444人【65歳以上人口】25,576人【高齢化率】28.6%
 【可住地当たり人口密度】645.5人/km²【可住地面積】138.6km²
 【一般病院数】7施設【一般診療所数】90施設【医師数】206人

⑥収益構造円グラフと病床利用率棒グラフ



②病院群類型と経営指標ハイライト

【貴院の属する病院類型】地方中規模病院グループ(可住地当たり人口密度187.2~2,145.9人/km²かつ、一般病床50床以上350床未満)
 【高い偏差値を示す指標】医師1人当たり入院患者数、病床利用率(療養病床)、不良債務比率*
 【低い偏差値を示す指標】病床利用率(一般病床)、病床100床当たり看護人員数、経常収支比率

⑦経営指標分析(平均値・参照値・偏差値)

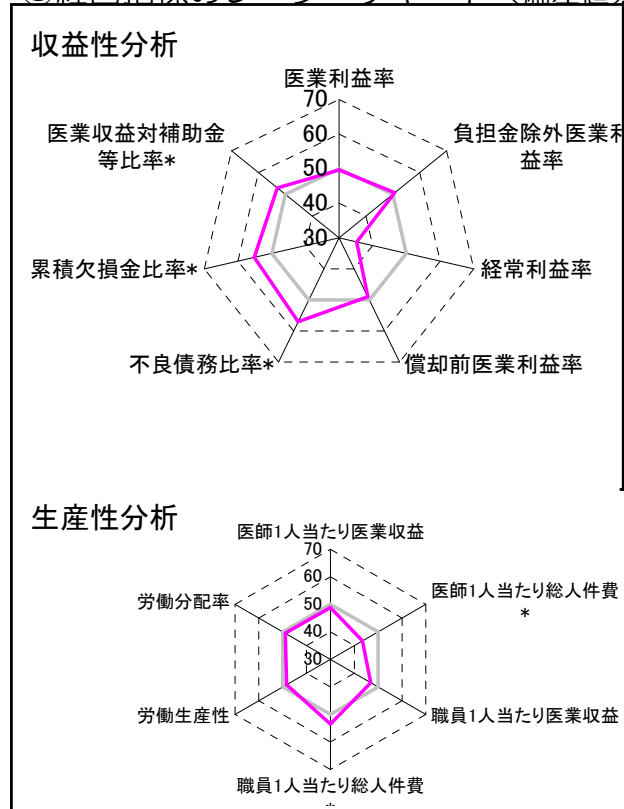
収益性分析	貴院	貴院の属する病院群の平均	偏差値
医業利益率	-16.8%	-16.1%	49.6
負担金除外医業利益率	-20.0%	-30.1%	50.7
経常利益率	-16.6%	-4.3%	35.2
償却前医業利益率	-10.1%	-8.2%	48.9
不良債務比率*	0.0%	15.8%	57.1
累積欠損金比率*	25.8%	93.0%	55.2
医業収益対補助金等比率*	7.5%	23.0%	52.9
経常収支比率	85.7%	96.4%	34.5

生産性分析	貴院	貴院の属する病院群の平均	偏差値
医師1人当たり医業収益	173,199千円	186,686千円	48.9
医師1人当たり総人件費*	140,154千円	111,055千円	43.3
職員1人当たり医業収益	10,070千円	21,944千円	47.0
職員1人当たり総人件費*	8,148千円	11,584千円	53.5
労働生産性	6,475千円	8,639千円	48.4
労働分配率	125.8%	136.5%	48.9

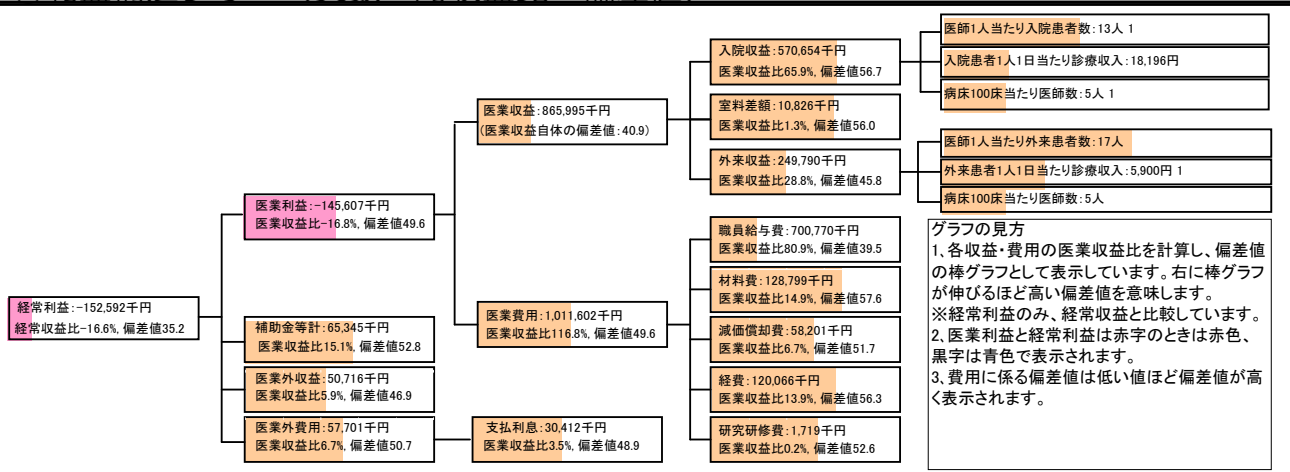
機能性分析	貴院	貴院の属する病院群の平均	偏差値
入院患者1人1日当たり診療収入	18,196円	30,290円	38.1
外来患者1人1日当たり診療収入	5,900円	9,361円	42.8
医師1人当たり入院患者数	12.5人	8.0人	64.3
医師1人当たり外来患者数	16.9人	14.9人	53.5
推計退院患者数	1,307.9人	2,557.6人	43.2
平均在院日数*	24.0日	20.8日	46.4
病床100床当たり全職員	66.0人	105.2人	38.2
病床100床当たり医師数	4.6人	9.5人	37.7
病床100床当たり看護人員数	35.7人	65.3人	32.5
看護人員/医師人数比	8.4人	7.3人	54.1
外来/入院比	1.4人	2.0人	42.2
病床利用率(一般病床)	41.7%	70.3%	32.3
病床利用率(療養病床)	95.6%	80.7%	60.1
病床利用率(精神病床)	0.0%	64.3%	N/A

安全性の分析	貴院	貴院の属する病院群の平均	偏差値
1床当たり総資産額	183,972千円	146,117千円	50.9
1床当たり剰余金・欠損金額	-18,993千円	-20,387千円	50.5
1床当たり償却資産額(取得価額)	385,455千円	353,959千円	50.3
1床当たり償却資産額(帳簿価額)	192,728千円	176,979千円	50.3
流動比率	321.0%	503.7%	46.7
流動資産回転率	2.7回	3.8回	48.4
医業収益対総資本	30.6倍	13.3倍	54.1

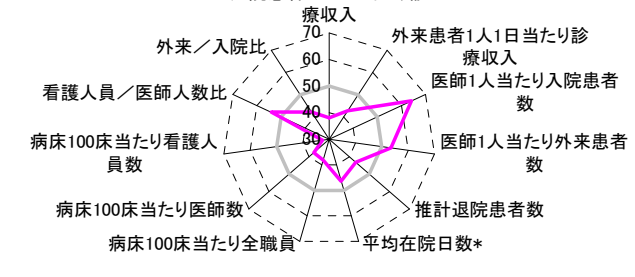
③経営指標のレーダーチャート(偏差値)



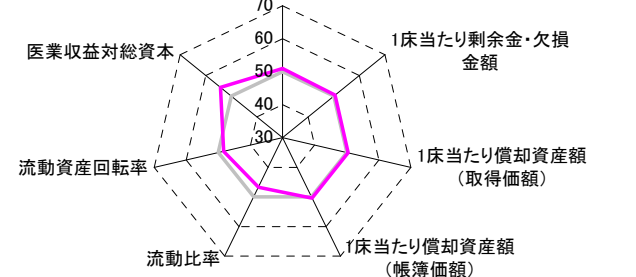
④利益構造ツリー(実数・対収益比・偏差値)



機能性分析



安全性の分析



⑤時系列分析(成長性分析)

