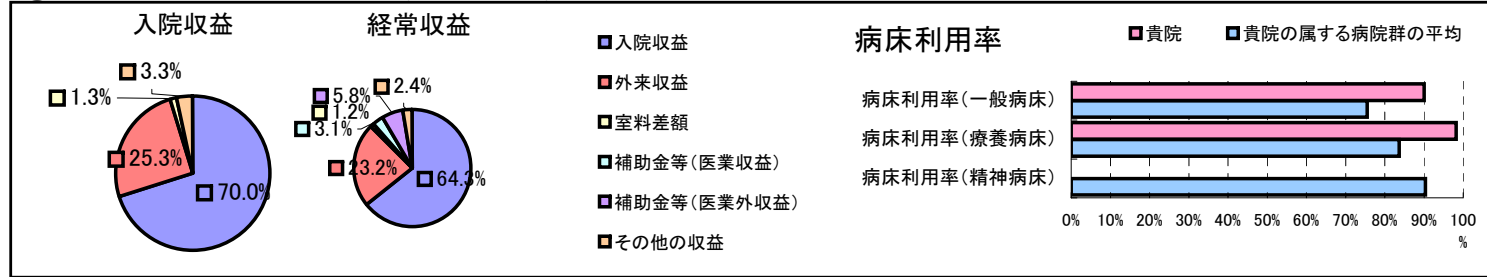


①病院環境データ

病院名 (愛媛県久万高原町)国保病院  
 病床数 【一般病床】49床【療養病床】28床【結核病床】0床【精神病床】0床【感染症病床】0床  
 患者数 【1日平均入院患者数】72人【1日平均外来患者数】165人【推計退院患者数】12,514人  
 医療従事者数 【医師数】6人【看護人員数】36人【医療技術員数】7人【事務職員数】5人  
 市区町村データ【市区町村名】久万高原町  
 【人口総数】10,946人【65歳以上人口】4,678人【高齢化率】42.7%  
 【可住地当たり人口密度】187.2人/km<sup>2</sup>【可住地面積】58.5km<sup>2</sup>  
 【一般病院数】1施設【一般診療所数】10施設【医師数】10人

⑥収益構造円グラフと病床利用率棒グラフ



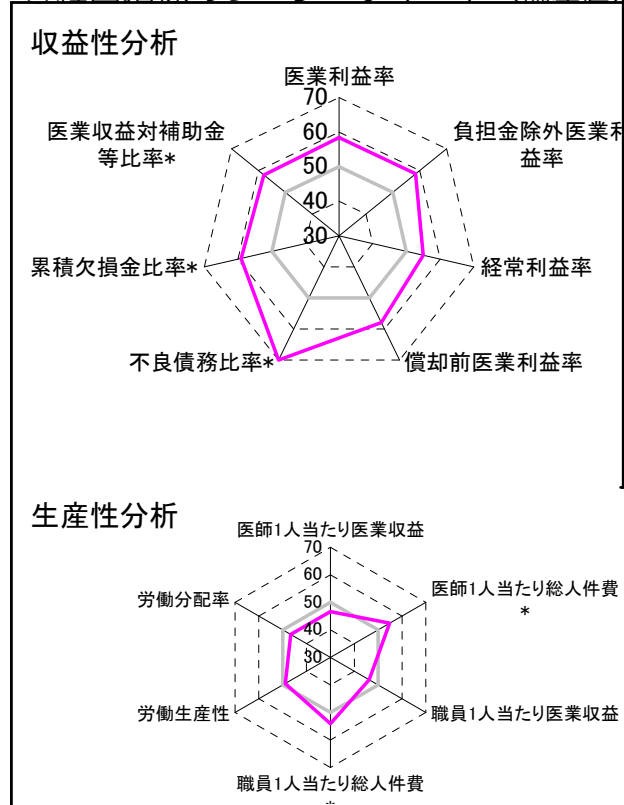
②病院群類型と経営指標ハイライト

【貴院の属する病院類型】地方小規模病院グループ(可住地当たり人口密度187.2~2,145.9人/km<sup>2</sup>かつ、一般病床50床未満)  
 【高い偏差値を示す指標】推計退院患者数、不良債務比率\*、平均在院日数\*  
 【低い偏差値を示す指標】流動資産回転率、外来患者1人1日当たり診療収入、外来/入院比

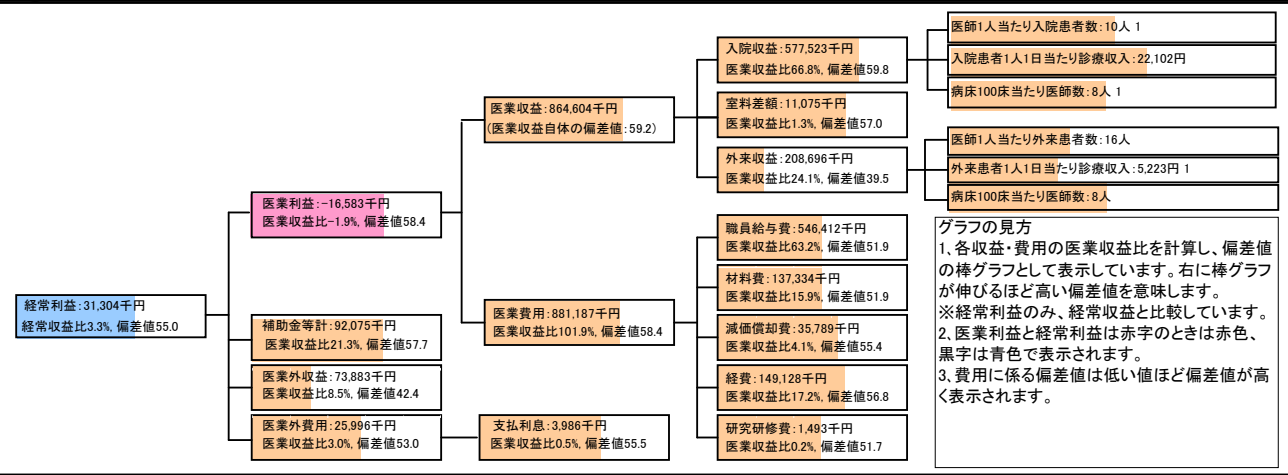
⑦経営指標分析(平均値・参照値・偏差値)

収益性分析	貴院	貴院の属する病院群の平均	偏差値
医業利益率	-1.9%	-22.9%	58.4
負担金除外医業利益率	-6.8%	-29.0%	58.5
経常利益率	3.3%	-2.0%	55.0
償却前医業利益率	2.2%	-16.1%	57.9
不良債務比率*	0.0%	9.2%	71.8
累積欠損金比率*	0.0%	92.6%	59.0
医業収益対補助金等比率*	10.6%	29.3%	57.9
経常収支比率	103.5%	98.9%	55.2
生産性分析			
医師1人当たり医業収益	144,101千円	179,162千円	46.6
医師1人当たり総人件費*	91,069千円	119,835千円	54.8
職員1人当たり医業収益	4,411千円	6,441千円	46.3
職員1人当たり総人件費*	2,788千円	4,272千円	54.0
労働生産性	2,711千円	3,072千円	49.0
労働分配率	102.8%	171.5%	46.6
機能性分析			
入院患者1人1日当たり診療収入	22,102円	20,103円	54.5
外来患者1人1日当たり診療収入	5,223円	6,939円	43.5
医師1人当たり入院患者数	10.2人	10.0人	50.5
医師1人当たり外来患者数	15.6人	19.3人	44.9
推計退院患者数	12,514.3人	947.5人	123.6
平均在院日数*	2.1日	22.7日	67.3
病床100床当たり全職員	113.0人	100.5人	53.5
病床100床当たり医師数	8.4人	8.7人	49.3
病床100床当たり看護人員数	66.9人	60.9人	53.3
看護人員/医師人数比	6.0人	7.4人	46.6
外来/入院比	1.5人	2.3人	43.6
病床利用率(一般病床)	90.0%	75.5%	57.7
病床利用率(療養病床)	98.2%	83.7%	61.7
病床利用率(精神病床)	0.0%	90.4%	N/A
安全性の分析			
1床当たり総資産額	20,851千円	95,289千円	45.0
1床当たり剰余金・欠損金額	6,378千円	-10,982千円	58.9
1床当たり償却資産額(取得価額)	40,138千円	237,410千円	44.7
1床当たり償却資産額(帳簿価額)	20,069千円	118,705千円	44.7
流動比率	7515.2%	2356.4%	56.7
流動資産回転率	1.2回	2.7回	40.3
医業収益対総資本	1.9倍	9.9倍	45.1

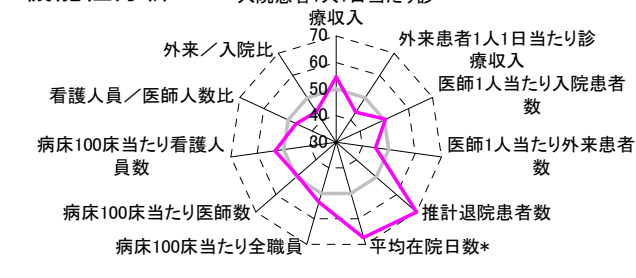
③経営指標のレーダーチャート(偏差値)



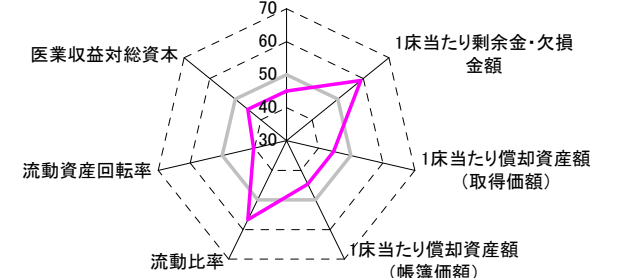
④利益構造ツリー(実数・対収益比・偏差値)



機能性分析



安全性の分析



⑤時系列分析(成長性分析)

