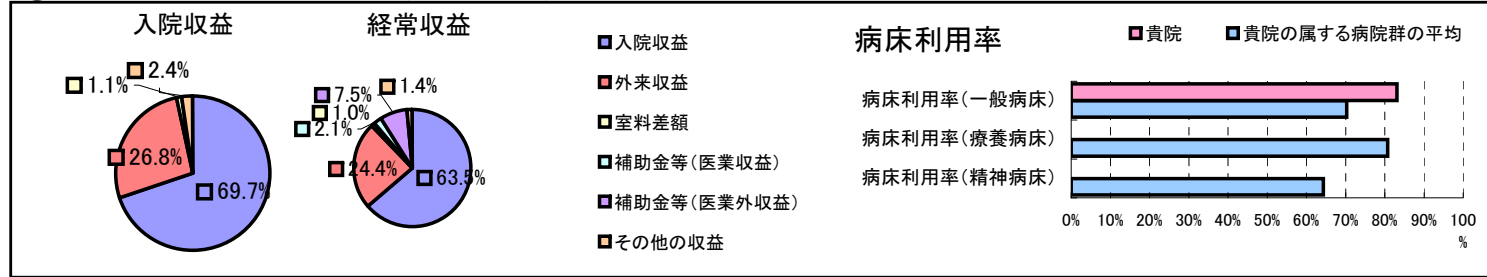


①病院環境データ

病院名 (愛媛県西予市)市立野村病院
 病床数 【一般病床】120床【療養病床】0床【結核病床】0床【精神病床】0床【感染症病床】0床
 患者数 【1日平均入院患者数】100人【1日平均外来患者数】280人【推計退院患者数】1,601人
 医療従事者数 【医師数】5人【看護人員数】63人【医療技術員数】12人【事務職員数】6人
 市区町村データ【市区町村名】西予市
 【人口総数】44,948人【65歳以上人口】15,421人【高齢化率】34.3%
 【可住地当たり人口密度】353.6人/km²【可住地面積】127.1km²
 【一般病院数】4施設【一般診療所数】44施設【医師数】55人

⑥収益構造円グラフと病床利用率棒グラフ



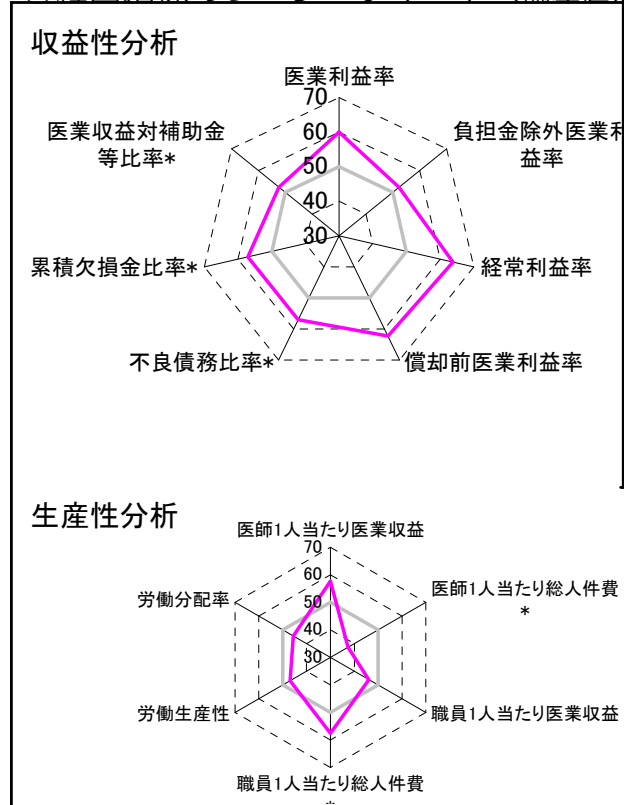
②病院群類型と経営指標ハイライト

【貴院の属する病院類型】地方中規模病院グループ(可住地当たり人口密度187.2~2,145.9人/km²かつ、一般病床50床以上350床未満)
 【高い偏差値を示す指標】看護人員/医師人数比、流動比率、経常収支比率
 【低い偏差値を示す指標】病床100床当たり医師数、医師1人当たり総人件費*、外来患者1人1日当たり診療収入

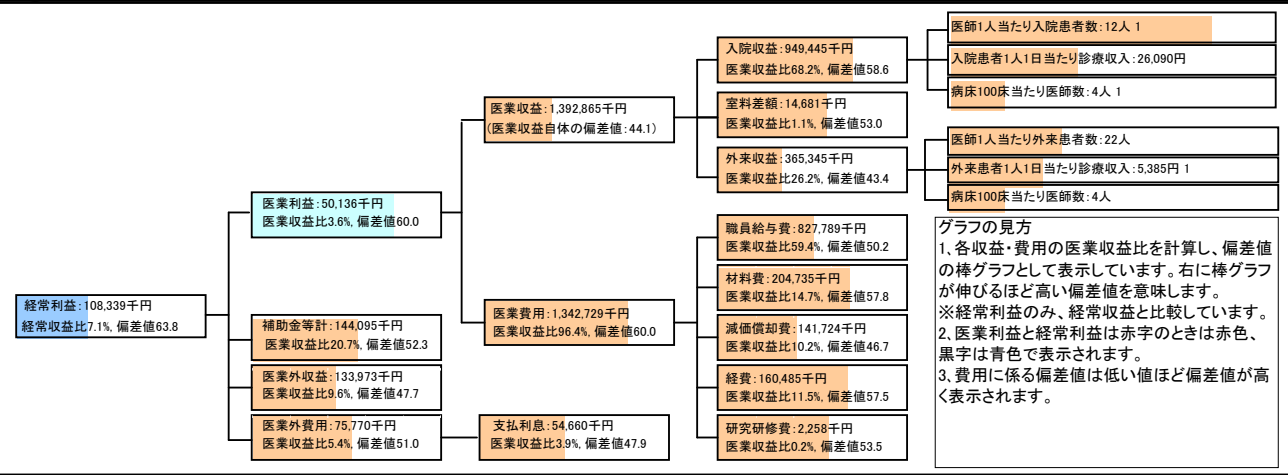
⑦経営指標分析(平均値・参照値・偏差値)

収益性分析	貴院	貴院の属する病院群の平均	偏差値
医業利益率	3.6%	-16.1%	60.0
負担金除外医業利益率	1.4%	-30.1%	52.3
経常利益率	7.1%	-4.3%	63.8
償却前医業利益率	13.8%	-8.2%	62.3
不良債務比率*	0.0%	15.8%	57.1
累積欠損金比率*	0.0%	93.0%	57.1
医業収益対補助金等比率*	10.3%	23.0%	52.4
経常収支比率	107.6%	96.4%	66.3
生産性分析			
医師1人当たり医業収益	278,573千円	186,686千円	57.7
医師1人当たり総人件費*	165,558千円	111,055千円	37.5
職員1人当たり医業収益	7,106千円	21,944千円	46.2
職員1人当たり総人件費*	4,223千円	11,584千円	57.5
労働生産性	4,491千円	8,639千円	47.0
労働分配率	94.0%	136.5%	45.6
機能性分析			
入院患者1人1日当たり診療収入	26,090円	30,290円	45.9
外来患者1人1日当たり診療収入	5,385円	9,361円	41.7
医師1人当たり入院患者数	12.0人	8.0人	62.7
医師1人当たり外来患者数	22.4人	14.9人	63.5
推計退院患者数	1,600.9人	2,557.6人	44.8
平均在院日数*	22.8日	20.8日	47.7
病床100床当たり全職員	100.8人	105.2人	48.7
病床100床当たり医師数	4.2人	9.5人	36.7
病床100床当たり看護人員数	67.5人	65.3人	51.3
看護人員/医師人数比	12.6人	7.3人	69.6
外来/入院比	1.9人	2.0人	48.4
病床利用率(一般病床)	83.1%	70.3%	57.9
病床利用率(療養病床)	0.0%	80.7%	N/A
病床利用率(精神病床)	0.0%	64.3%	N/A
安全性の分析			
1床当たり総資産額	38,145千円	146,117千円	47.3
1床当たり剰余金・欠損金額	1,823千円	-20,387千円	58.1
1床当たり償却資産額(取得価額)	83,141千円	353,959千円	47.0
1床当たり償却資産額(帳簿価額)	41,571千円	176,979千円	47.0
流動比率	1465.2%	503.7%	67.2
流動資産回転率	1.3回	3.8回	46.2
医業収益対総資本	3.3倍	13.3倍	47.6

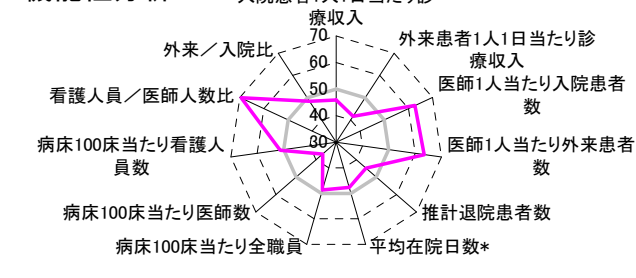
③経営指標のレーダーチャート(偏差値)



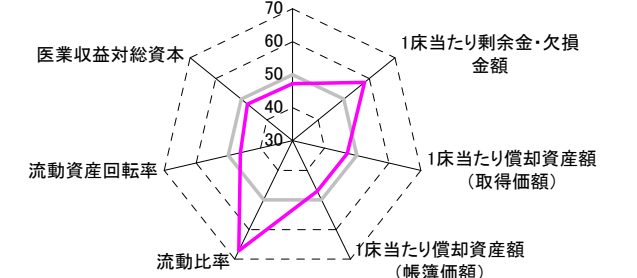
④利益構造ツリー(実数・対収益比・偏差値)



機能性分析



安全性の分析



⑤時系列分析(成長性分析)

