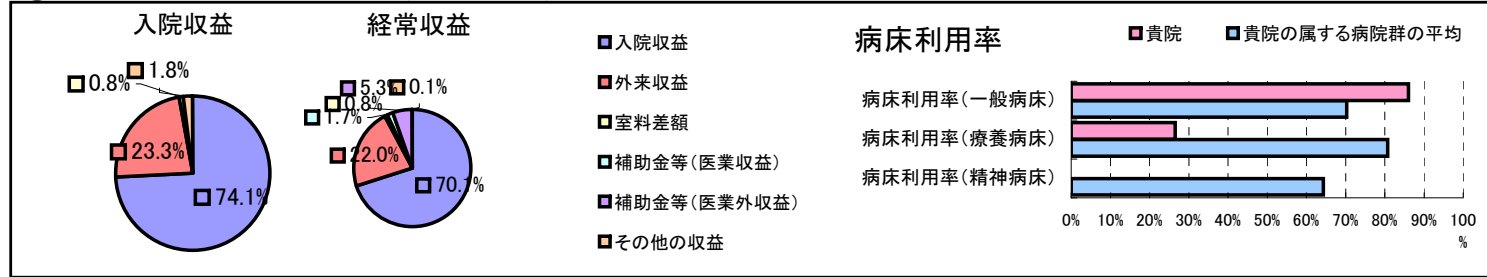


①病院環境データ

病院名 (愛媛県西予市)市立宇和病院
 病床数 【一般病床】90床【療養病床】52床【結核病床】0床【精神病床】0床【感染症病床】2床
 患者数 【1日平均入院患者数】91人【1日平均外来患者数】146人【推計退院患者数】1,483人
 医療従事者数 【医師数】7人【看護人員数】60人【医療技術員数】12人【事務職員数】5人
 市区町村データ【市区町村名】西予市
 【人口総数】44,948人【65歳以上人口】15,421人【高齢化率】34.3%
 【可住地当たり人口密度】353.6人/km²【可住地面積】127.1km²
 【一般病院数】4施設【一般診療所数】44施設【医師数】55人

⑥収益構造円グラフと病床利用率棒グラフ



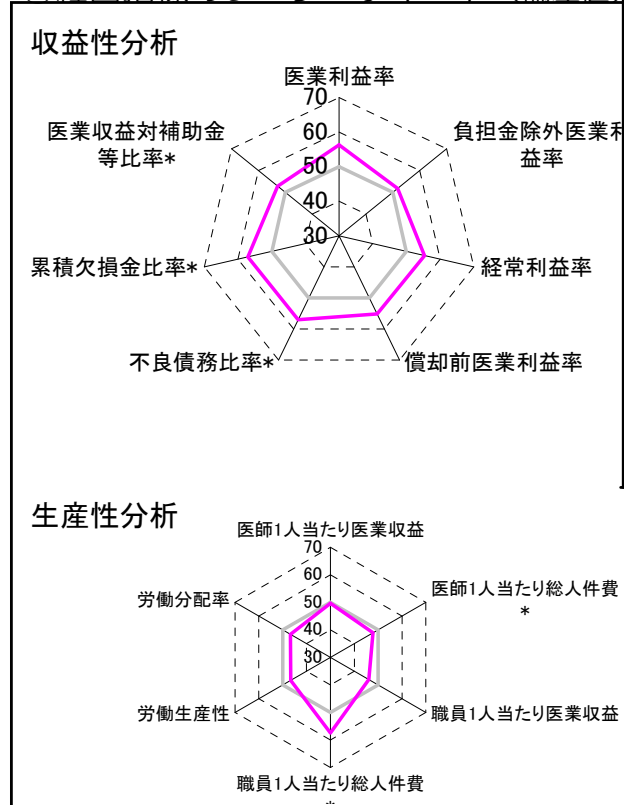
②病院群類型と経営指標ハイライト

【貴院の属する病院類型】地方中規模病院グループ(可住地当たり人口密度187.2~2,145.9人/km²かつ、一般病床50床以上350床未満)
 【高い偏差値を示す指標】流動比率、医師1人当たり入院患者数、病床利用率(一般病床)
 【低い偏差値を示す指標】病床利用率(療養病床)、病床100床当たり医師数、外来/入院比

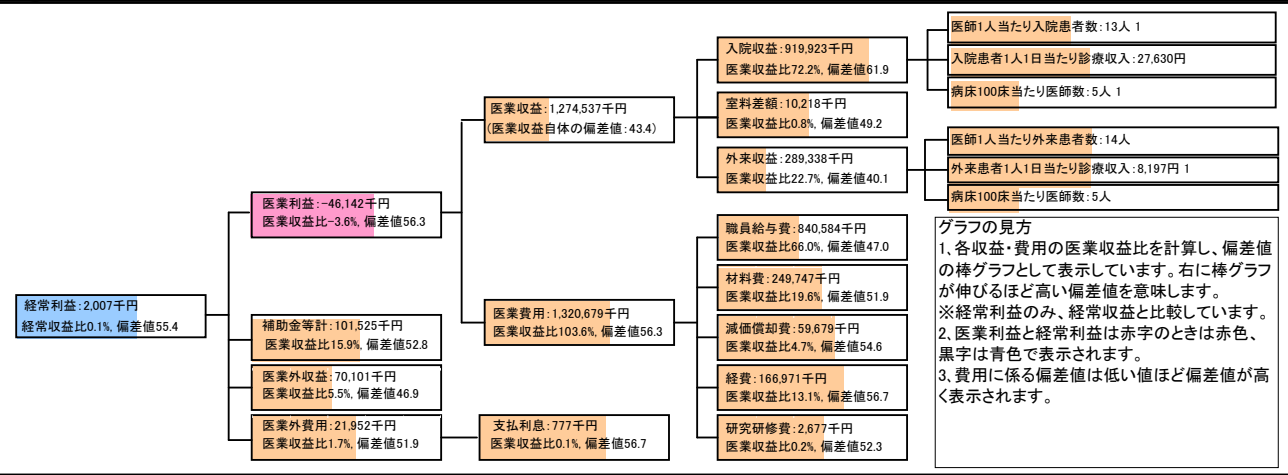
⑦経営指標分析(平均値・参照値・偏差値)

収益性分析	貴院	貴院の属する病院群の平均	偏差値
医業利益率	-3.6%	-16.1%	56.3
負担金除外医業利益率	-6.3%	-30.1%	51.7
経常利益率	0.1%	-4.3%	55.4
償却前医業利益率	1.1%	-8.2%	55.2
不良債務比率*	0.0%	15.8%	57.1
累積欠損金比率*	0.0%	93.0%	57.1
医業収益対補助金等比率*	8.0%	23.0%	52.9
経常収支比率	100.1%	96.4%	55.4
生産性分析			
医師1人当たり医業収益	182,077千円	186,686千円	49.6
医師1人当たり総人件費*	120,083千円	111,055千円	47.9
職員1人当たり医業収益	6,503千円	21,944千円	46.1
職員1人当たり総人件費*	4,289千円	11,584千円	57.5
労働生産性	4,067千円	8,639千円	46.7
労働分配率	105.5%	136.5%	46.8
機能性分析			
入院患者1人1日当たり診療収入	27,630円	30,290円	47.4
外来患者1人1日当たり診療収入	8,197円	9,361円	47.6
医師1人当たり入院患者数	12.9人	8.0人	65.5
医師1人当たり外来患者数	13.7人	14.9人	47.8
推計退院患者数	1,482.8人	2,557.6人	44.2
平均在院日数*	22.4日	20.8日	48.2
病床100床当たり全職員	74.0人	105.2人	40.6
病床100床当たり医師数	4.9人	9.5人	38.5
病床100床当たり看護人員数	51.7人	65.3人	41.9
看護人員/医師人数比	8.6人	7.3人	54.7
外来/入院比	1.1人	2.0人	38.6
病床利用率(一般病床)	86.0%	70.3%	59.7
病床利用率(療養病床)	26.5%	80.7%	13.1
病床利用率(精神病床)	0.0%	64.3%	N/A
安全性の分析			
1床当たり総資産額	31,788千円	146,117千円	47.1
1床当たり剰余金・欠損金額	-508千円	-20,387千円	57.2
1床当たり償却資産額(取得価額)	69,284千円	353,959千円	46.9
1床当たり償却資産額(帳簿価額)	34,642千円	176,979千円	46.9
流動比率	1465.2%	503.7%	67.2
流動資産回転率	1.3回	3.8回	46.2
医業収益対総資本	3.6倍	13.3倍	47.7

③経営指標のレーダーチャート(偏差値)



④利益構造ツリー(実数・対収益比・偏差値)



⑤時系列分析(成長性分析)

