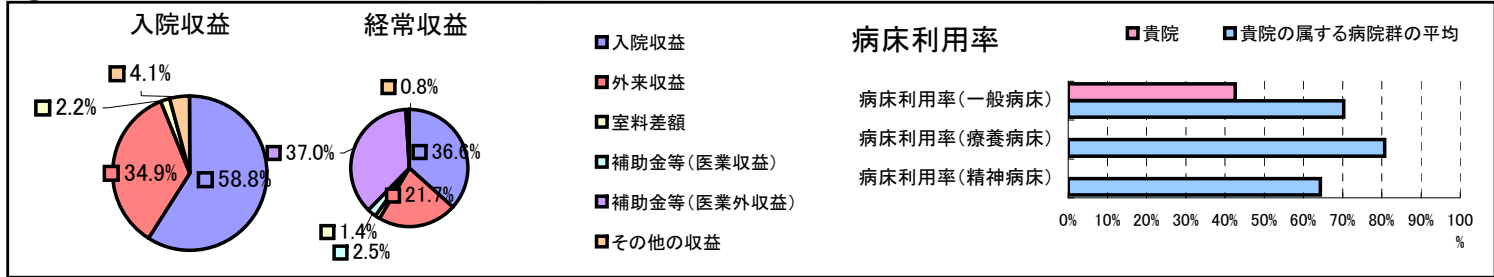


①病院環境データ

病院名 (愛媛県西条市)西条市立周桑病院  
 病床数 【一般病床】185床【療養病床】0床【結核病床】0床【精神病床】165床【感染症病床】0床  
 患者数 【1日平均入院患者数】79人【1日平均外来患者数】298人【推計退院患者数】1,648人  
 医療従事者数 【医師数】10人【看護人員数】106人【医療技術員数】26人【事務職員数】16人  
 市区町村データ【市区町村名】西条市  
 【人口総数】113,371人【65歳以上人口】28,375人【高齢化率】25.0%  
 【可住地当たり人口密度】728.2人/km<sup>2</sup>【可住地面積】155.7km<sup>2</sup>  
 【一般病院数】9施設【一般診療所数】92施設【医師数】191人

⑥収益構造円グラフと病床利用率棒グラフ



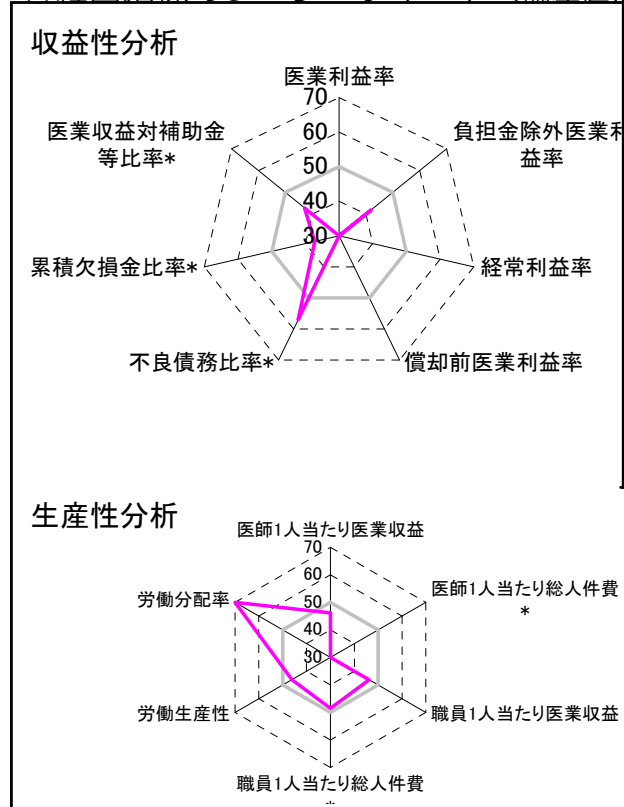
②病院群類型と経営指標ハイライト

【貴院の属する病院類型】地方中規模病院グループ(可住地当たり人口密度187.2~2,145.9人/km<sup>2</sup>かつ、一般病床50床以上350床未満)  
 【高い偏差値を示す指標】労働分配率、看護人員/医師人数比、不良債務比率\*  
 【低い偏差値を示す指標】経常利益率、償却前医業利益率、医業利益率

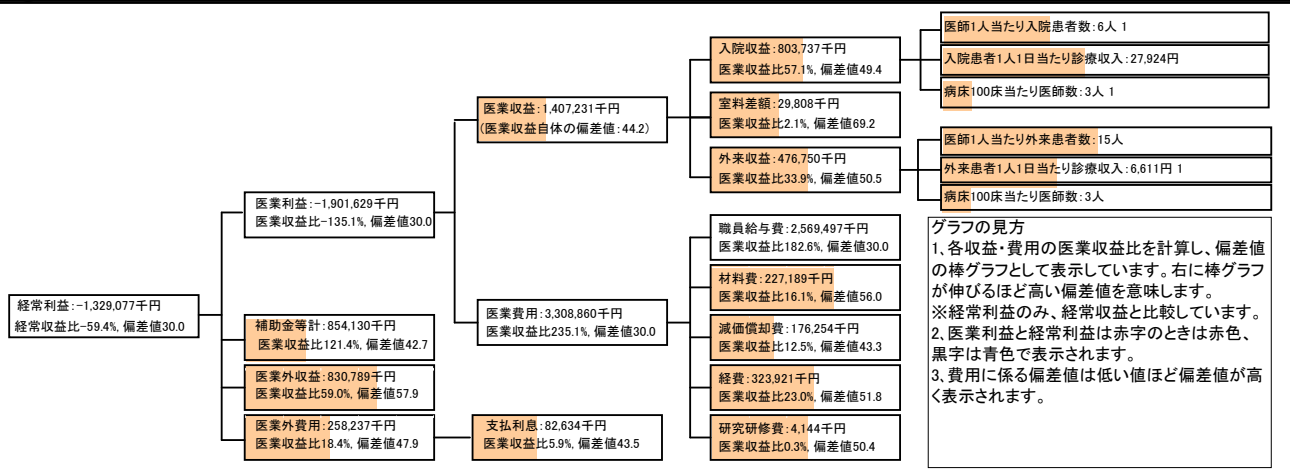
⑦経営指標分析(平均値・参照値・偏差値)

収益性分析	貴院	貴院の属する病院群の平均	偏差値
医業利益率	-135.1%	-16.1%	-10.4
負担金除外医業利益率	-142.3%	-30.1%	41.8
経常利益率	-59.4%	-4.3%	-16.3
償却前医業利益率	-122.6%	-8.2%	-13.9
不良債務比率*	0.0%	15.8%	57.1
累積欠損金比率*	259.4%	93.0%	37.2
医業収益対補助金等比率*	60.7%	23.0%	42.8
経常収支比率	62.7%	96.4%	1.1
生産性分析			
医師1人当たり医業収益	140,723千円	186,686千円	46.1
医師1人当たり総人件費*	256,950千円	111,055千円	16.5
職員1人当たり医業収益	7,180千円	21,944千円	46.2
職員1人当たり総人件費*	13,110千円	11,584千円	48.4
労働生産性	3,429千円	8,639千円	46.2
労働分配率	382.4%	136.5%	75.5
機能性分析			
入院患者1人1日当たり診療収入	27,924円	30,290円	47.7
外来患者1人1日当たり診療収入	6,611円	9,361円	44.2
医師1人当たり入院患者数	5.8人	8.0人	43.2
医師1人当たり外来患者数	14.6人	14.9人	49.4
推計退院患者数	1,647.7人	2,557.6人	45.0
平均在院日数*	17.5日	20.8日	53.6
病床100床当たり全職員	51.3人	105.2人	33.8
病床100床当たり医師数	2.9人	9.5人	33.5
病床100床当たり看護人員数	31.7人	65.3人	30.1
看護人員/医師人数比	10.6人	7.3人	62.2
外来/入院比	2.5人	2.0人	56.3
病床利用率(一般病床)	42.6%	70.3%	32.9
病床利用率(療養病床)	0.0%	80.7%	N/A
病床利用率(精神病床)	0.0%	64.3%	N/A
安全性の分析			
1床当たり総資産額	8,568千円	146,117千円	46.6
1床当たり剰余金・欠損金額	-17,034千円	-20,387千円	51.2
1床当たり償却資産額(取得価額)	36,660千円	353,959千円	46.5
1床当たり償却資産額(帳簿価額)	18,330千円	176,979千円	46.5
流動比率	255.5%	503.7%	45.6
流動資産回転率	4.2回	3.8回	50.7
医業収益対総資本	2.1倍	13.3倍	47.3

③経営指標のレーダーチャート(偏差値)



④利益構造ツリー(実数・対収益比・偏差値)



⑤時系列分析(成長性分析)

