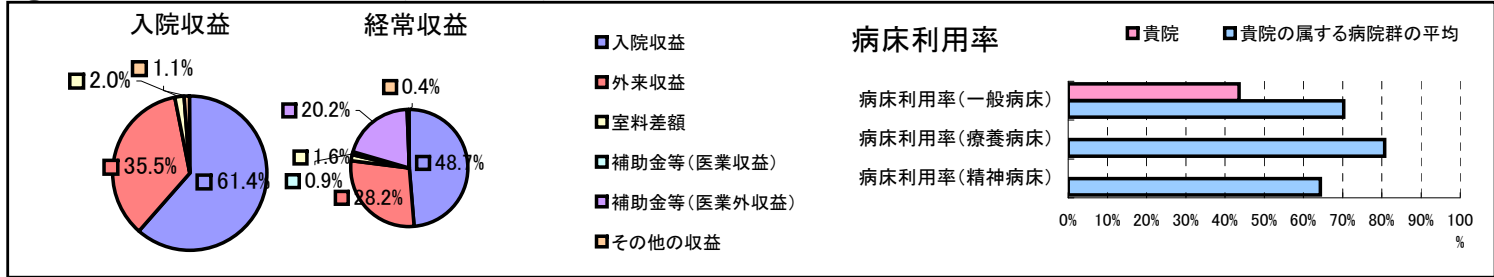


①病院環境データ

病院名 (愛媛県愛媛県)三島病院  
 病床数 【一般病床】179床【療養病床】0床【結核病床】0床【精神病床】0床【感染症病床】4床  
 患者数 【1日平均入院患者数】78人【1日平均外来患者数】240人【推計退院患者数】1,217人  
 医療従事者数 【医師数】9人【看護人員数】87人【医療技術員数】21人【事務職員数】10人  
 市区町村データ【市区町村名】四国中央市  
 【人口総数】92,854人【65歳以上人口】21,948人【高齢化率】23.6%  
 【可住地当たり人口密度】990.9人/km<sup>2</sup>【可住地面積】93.7km<sup>2</sup>  
 【一般病院数】9施設【一般診療所数】58施設【医師数】145人

⑥収益構造円グラフと病床利用率棒グラフ



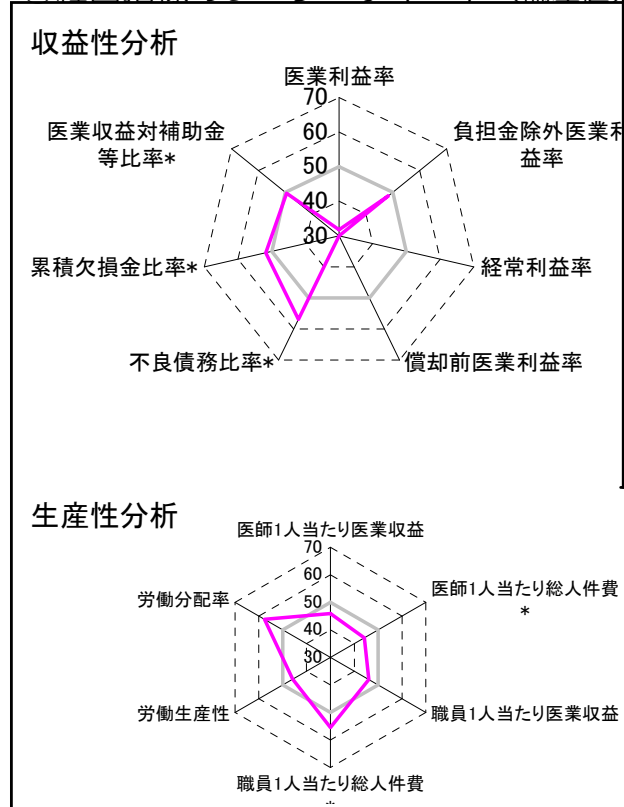
②病院群類型と経営指標ハイライト

【貴院の属する病院類型】地方中規模病院グループ(可住地当たり人口密度187.2~2,145.9人/km<sup>2</sup>かつ、一般病床50床以上350床未満)  
 【高い偏差値を示す指標】看護人員/医師人数比、労働分配率、不良債務比率\*  
 【低い偏差値を示す指標】1床当たり剰余金・欠損金額、経常利益率、経常収支比率

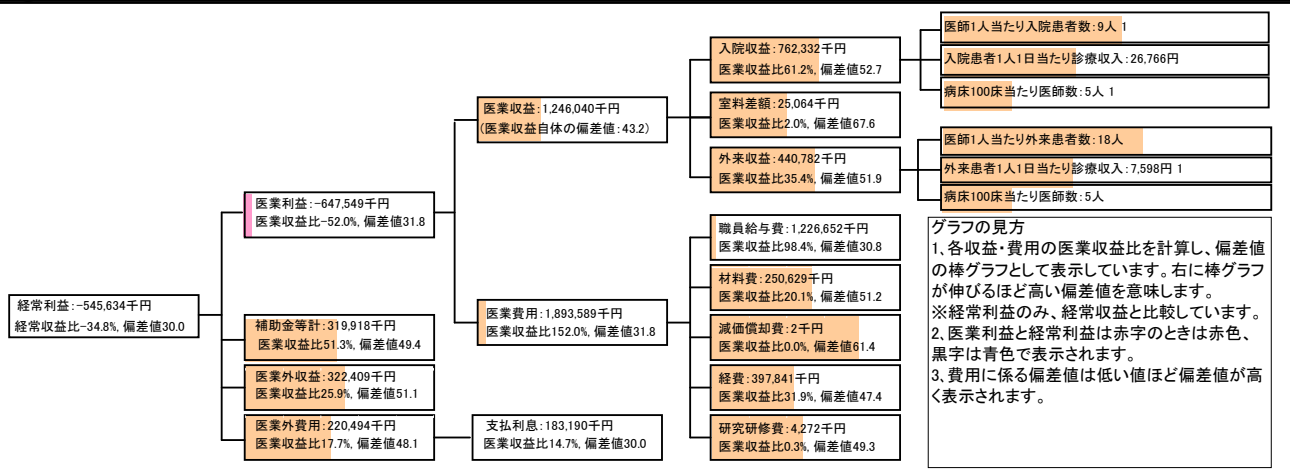
⑦経営指標分析(平均値・参照値・偏差値)

| 収益性分析            | 貴院         | 貴院の属する病院群の平均 | 偏差値  |
|------------------|------------|--------------|------|
| 医業利益率            | -52.0%     | -16.1%       | 31.8 |
| 負担金除外医業利益率       | -52.5%     | -30.1%       | 48.4 |
| 経常利益率            | -34.8%     | -4.3%        | 13.3 |
| 償却前医業利益率         | -52.0%     | -8.2%        | 25.6 |
| 不良債務比率*          | 0.4%       | 15.8%        | 56.9 |
| 累積欠損金比率*         | 70.5%      | 93.0%        | 51.7 |
| 医業収益対補助金等比率*     | 25.7%      | 23.0%        | 49.5 |
| 経常収支比率           | 74.2%      | 96.4%        | 17.8 |
| 生産性分析            |            |              |      |
| 医師1人当たり医業収益      | 138,449千円  | 186,686千円    | 45.9 |
| 医師1人当たり総人件費*     | 136,295千円  | 111,055千円    | 44.2 |
| 職員1人当たり医業収益      | 6,357千円    | 21,944千円     | 46.0 |
| 職員1人当たり総人件費*     | 6,258千円    | 11,584千円     | 55.4 |
| 労働生産性            | 2,976千円    | 8,639千円      | 45.9 |
| 労働分配率            | 210.3%     | 136.5%       | 57.6 |
| 機能性分析            |            |              |      |
| 入院患者1人1日当たり診療収入  | 26,766円    | 30,290円      | 46.5 |
| 外来患者1人1日当たり診療収入  | 7,598円     | 9,361円       | 46.3 |
| 医師1人当たり入院患者数     | 8.7人       | 8.0人         | 52.3 |
| 医師1人当たり外来患者数     | 17.7人      | 14.9人        | 55.0 |
| 推計退院患者数          | 1,216.7人   | 2,557.6人     | 42.7 |
| 平均在院日数*          | 23.4日      | 20.8日        | 47.1 |
| 病床100床当たり全職員     | 91.8人      | 105.2人       | 46.0 |
| 病床100床当たり医師数     | 4.9人       | 9.5人         | 38.5 |
| 病床100床当たり看護人員数   | 58.5人      | 65.3人        | 46.0 |
| 看護人員/医師人数比       | 9.7人       | 7.3人         | 58.8 |
| 外来/入院比           | 2.0人       | 2.0人         | 50.5 |
| 病床利用率(一般病床)      | 43.6%      | 70.3%        | 33.5 |
| 病床利用率(療養病床)      | 0.0%       | 80.7%        | N/A  |
| 病床利用率(精神病床)      | 0.0%       | 64.3%        | N/A  |
| 安全性の分析           |            |              |      |
| 1床当たり総資産額        | 161,616千円  | 146,117千円    | 50.4 |
| 1床当たり剰余金・欠損金額    | -121,920千円 | -20,387千円    | 13.1 |
| 1床当たり償却資産額(取得価額) | 466,368千円  | 353,959千円    | 51.2 |
| 1床当たり償却資産額(帳簿価額) | 233,184千円  | 176,979千円    | 51.2 |
| 流動比率             | 98.0%      | 503.7%       | 42.7 |
| 流動資産回転率          | 5.6回       | 3.8回         | 52.8 |
| 医業収益対総資本         | 23.7倍      | 13.3倍        | 52.5 |

③経営指標のレーダーチャート(偏差値)



④利益構造ツリー(実数・対収益比・偏差値)



⑤時系列分析(成長性分析)

