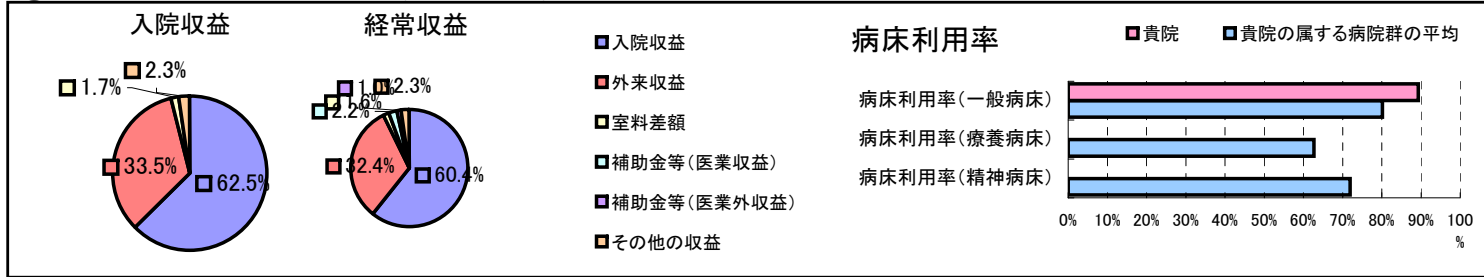


①病院環境データ

病院名 (香川県三豊総合病院組合)三豊総合病院  
 病床数 【一般病床】515床【療養病床】0床【結核病床】0床【精神病床】0床【感染症病床】4床  
 患者数 【1日平均入院患者数】460人【1日平均外来患者数】1,173人【推計退院患者数】11,422人  
 医療従事者数 【医師数】80人【看護人員数】361人【医療技術員数】112人【事務職員数】59人  
 市区町村データ【市区町村名】観音寺市  
 【人口総数】65,226人【65歳以上人口】16,893人【高齢化率】25.9%  
 【可住地当たり人口密度】895.7人/km<sup>2</sup>【可住地面積】72.8km<sup>2</sup>  
 【一般病院数】6施設【一般診療所数】53施設【医師数】177人

⑥収益構造円グラフと病床利用率棒グラフ



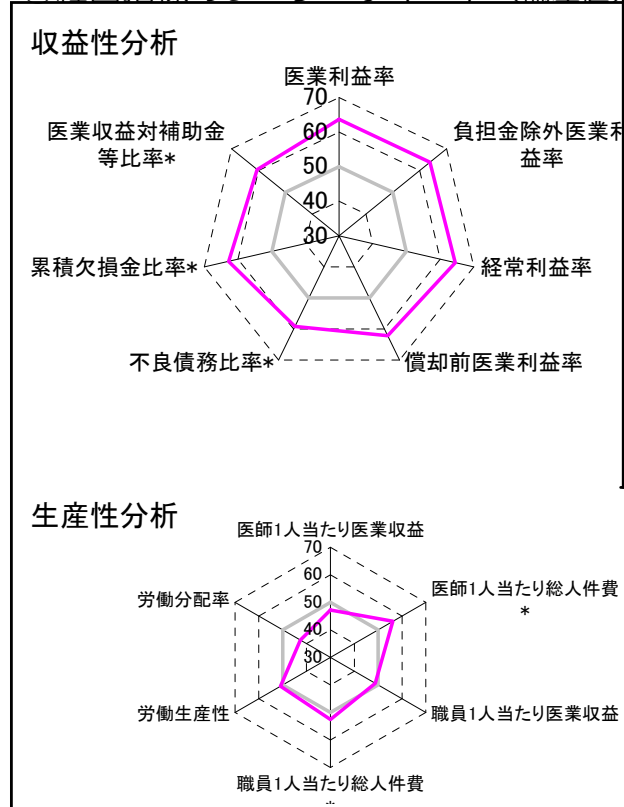
②病院群類型と経営指標ハイライト

【貴院の属する病院類型】地方大規模病院グループ(可住地当たり人口密度187.2~2,145.9人/km<sup>2</sup>かつ、一般病床350床以上)  
 【高い偏差値を示す指標】流動比率、経常収支比率、経常利益率  
 【低い偏差値を示す指標】流動資産回転率、看護人員/医師人数比、労働分配率

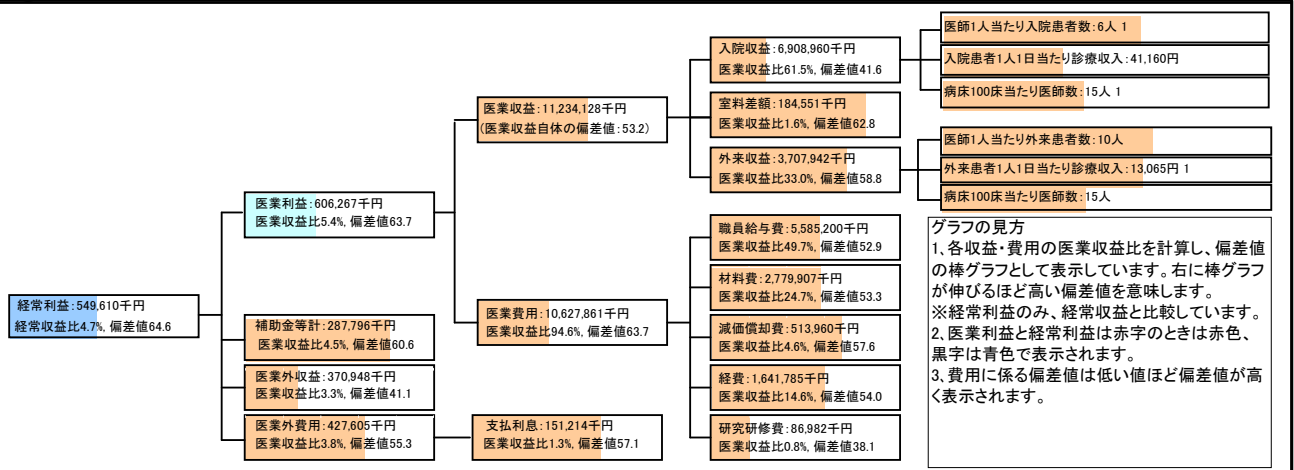
⑦経営指標分析(平均値・参照値・偏差値)

収益性分析	貴院	貴院の属する病院群の平均	偏差値
医業利益率	5.4%	-7.6%	63.7
負担金除外医業利益率	3.9%	-10.4%	63.9
経常利益率	4.7%	-2.5%	64.6
償却前医業利益率	10.0%	0.0%	62.1
不良債務比率*	0.0%	13.6%	59.2
累積欠損金比率*	0.0%	63.4%	62.8
医業収益対補助金等比率*	2.6%	12.3%	60.5
経常収支比率	105.0%	97.8%	65.5
生産性分析			
医師1人当たり医業収益	140,427千円	148,393千円	47.2
医師1人当たり総人件費*	69,815千円	79,244千円	56.2
職員1人当たり医業収益	57,317千円	212,725千円	48.9
職員1人当たり総人件費*	28,496千円	35,642千円	52.5
労働生産性	32,033千円	23,695千円	50.9
労働分配率	89.0%	114.9%	42.5
機能性分析			
入院患者1人1日当たり診療収入	41,160円	44,715円	44.9
外来患者1人1日当たり診療収入	13,065円	11,723円	55.1
医師1人当たり入院患者数	5.7人	5.0人	54.7
医師1人当たり外来患者数	9.7人	8.0人	56.3
推計退院患者数	11,421.8人	9,885.4人	54.0
平均在院日数*	14.7日	15.2日	51.7
病床100床当たり全職員	142.4人	127.3人	55.1
病床100床当たり医師数	15.4人	16.5人	47.6
病床100床当たり看護人員数	84.2人	79.9人	53.1
看護人員/医師人数比	4.5人	5.4人	42.2
外来/入院比	1.7人	1.6人	51.9
病床利用率(一般病床)	89.3%	80.1%	57.8
病床利用率(療養病床)	0.0%	62.7%	N/A
病床利用率(精神病床)	0.0%	71.9%	N/A
安全性の分析			
1床当たり総資産額	44,783千円	61,187千円	48.1
1床当たり剰余金・欠損金額	1,790千円	-16,708千円	61.2
1床当たり償却資産額(取得価額)	60,051千円	149,392千円	45.3
1床当たり償却資産額(帳簿価額)	30,026千円	74,696千円	45.3
流動比率	1040.0%	329.3%	81.3
流動資産回転率	0.8回	3.6回	32.3
医業収益対総資本	2.1倍	3.4倍	47.8

③経営指標のレーダーチャート(偏差値)



④利益構造ツリー(実数・対収益比・偏差値)



⑤時系列分析(成長性分析)

