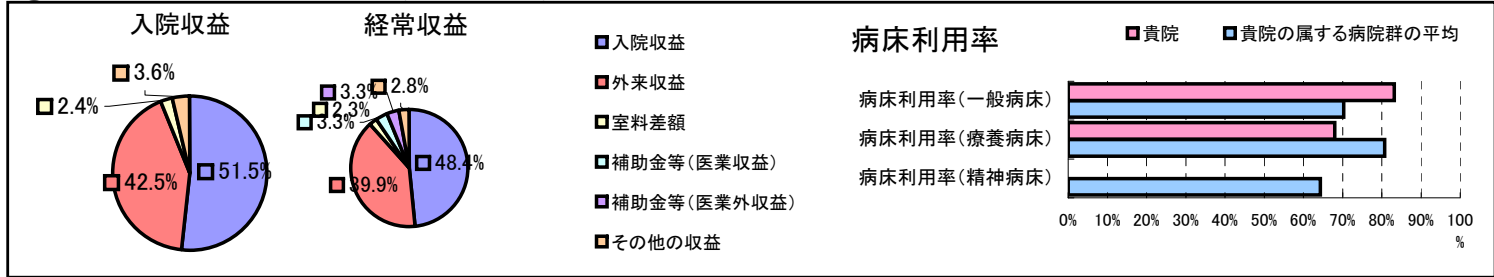


①病院環境データ

病院名 (香川県土庄町)国保土庄中央病院
 病床数 【一般病床】89床【療養病床】32床【結核病床】5床【精神病床】0床【感染症病床】0床
 患者数 【1日平均入院患者数】96人【1日平均外来患者数】389人【推計退院患者数】1,788人
 医療従事者数 【医師数】12人【看護人員数】52人【医療技術員数】21人【事務職員数】6人
 市区町村データ【市区町村名】土庄町
 【人口総数】16,411人【65歳以上人口】5,036人【高齢化率】30.7%
 【可住地当たり人口密度】623.人/km²【可住地面積】26.3km²
 【一般病院数】1施設【一般診療所数】9施設【医師数】18人

⑥収益構造円グラフと病床利用率棒グラフ



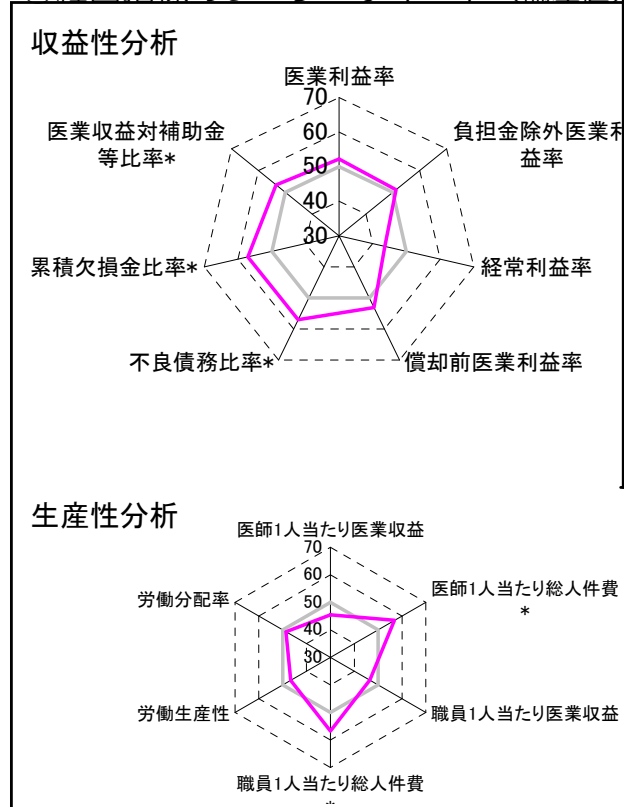
②病院群類型と経営指標ハイライト

【貴院の属する病院類型】地方中規模病院グループ(可住地当たり人口密度187.2~2,145.9人/km²かつ、一般病床50床以上350床未満)
 【高い偏差値を示す指標】1床当たり剰余金・欠損金額、外来／入院比、病床利用率(一般病床)
 【低い偏差値を示す指標】看護人員／医師人数比、病床利用率(療養病床)、経常収支比率

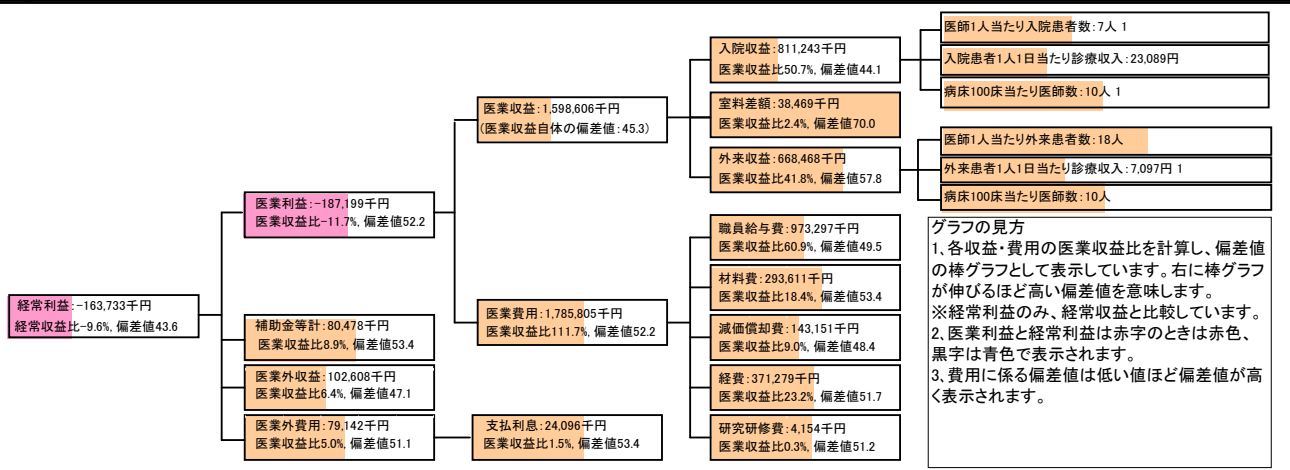
⑦経営指標分析(平均値・参照値・偏差値)

収益性分析	貴院	貴院の属する病院群の平均	偏差値
医業利益率	-11.7%	-16.1%	52.2
負担金除外医業利益率	-13.5%	-30.1%	51.2
経常利益率	-9.6%	-4.3%	43.6
償却前医業利益率	-2.8%	-8.2%	53.0
不良債務比率*	0.0%	15.8%	57.1
累積欠損金比率*	0.0%	93.0%	57.1
医業収益対補助金等比率*	5.0%	23.0%	53.4
経常収支比率	91.2%	96.4%	42.5
生産性分析			
医師1人当たり医業収益	133,217千円	186,686千円	45.5
医師1人当たり総人件費*	81,108千円	111,055千円	56.9
職員1人当たり医業収益	8,156千円	21,944千円	46.5
職員1人当たり総人件費*	4,966千円	11,584千円	56.8
労働生産性	4,032千円	8,639千円	46.6
労働分配率	123.2%	136.5%	48.6
機能性分析			
入院患者1人1日当たり診療収入	23,089円	30,290円	42.9
外来患者1人1日当たり診療収入	7,097円	9,361円	45.3
医師1人当たり入院患者数	6.7人	8.0人	46.0
医師1人当たり外来患者数	18.1人	14.9人	55.7
推計退院患者数	1,787.8人	2,557.6人	45.8
平均在院日数*	19.6日	20.8日	51.3
病床100床当たり全職員	130.2人	105.2人	57.5
病床100床当たり医師数	9.5人	9.5人	49.9
病床100床当たり看護人員数	70.6人	65.3人	53.1
看護人員／医師人数比	4.3人	7.3人	39.2
外来／入院比	2.7人	2.0人	58.4
病床利用率(一般病床)	83.2%	70.3%	58.0
病床利用率(療養病床)	68.0%	80.7%	41.3
病床利用率(精神病床)	0.0%	64.3%	N/A
安全性の分析			
1床当たり総資産額	24,404千円	146,117千円	47.0
1床当たり剰余金・欠損金額	3,627千円	-20,387千円	58.7
1床当たり償却資産額(取得価額)	47,747千円	353,959千円	46.7
1床当たり償却資産額(帳簿価額)	23,873千円	176,979千円	46.7
流動比率	909.6%	503.7%	57.3
流動資産回転率	1.6回	3.8回	46.7
医業収益対総資本	1.9倍	13.3倍	47.3

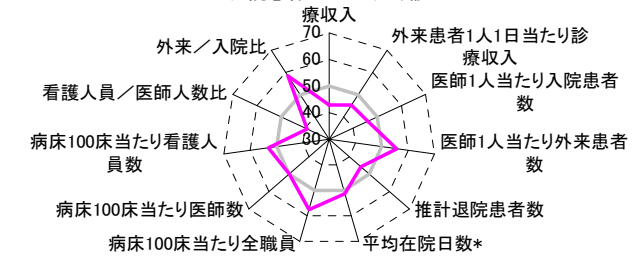
③経営指標のレーダーチャート(偏差値)



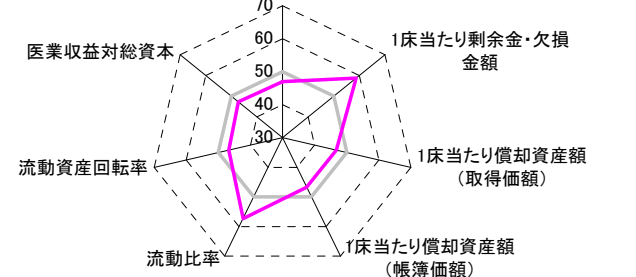
④利益構造ツリー(実数・対収益比・偏差値)



機能性分析



安全性の分析



⑤時系列分析(成長性分析)

