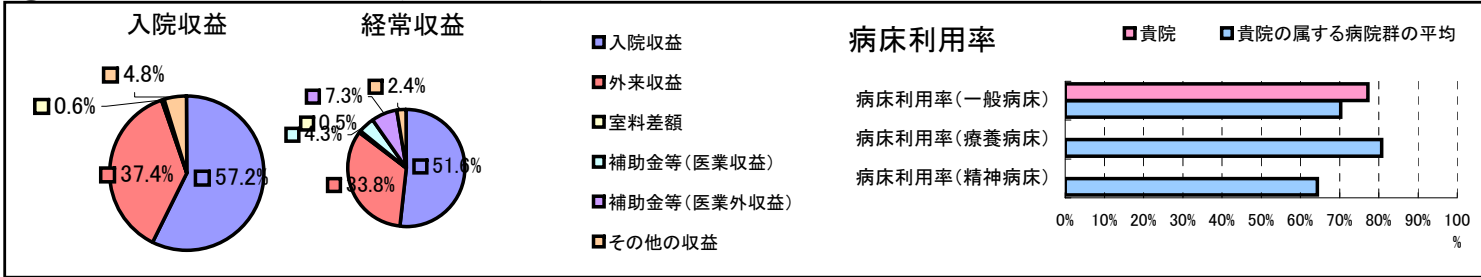


①病院環境データ

病院名 (香川県さぬき市)さぬき市民病院
 病床数 【一般病床】195床【療養病床】0床【結核病床】0床【精神病床】0床【感染症病床】4床
 患者数 【1日平均入院患者数】151人【1日平均外来患者数】560人【推計退院患者数】3,062人
 医療従事者数 【医師数】30人【看護人員数】131人【医療技術員数】45人【事務職員数】25人
 市区町村データ【市区町村名】さぬき市
 【人口総数】55,754人【65歳以上人口】14,516人【高齢化率】26.0%
 【可住地当たり人口密度】739.人/km²【可住地面積】75.5km²
 【一般病院数】2施設【一般診療所数】40施設【医師数】92人

⑥収益構造円グラフと病床利用率棒グラフ



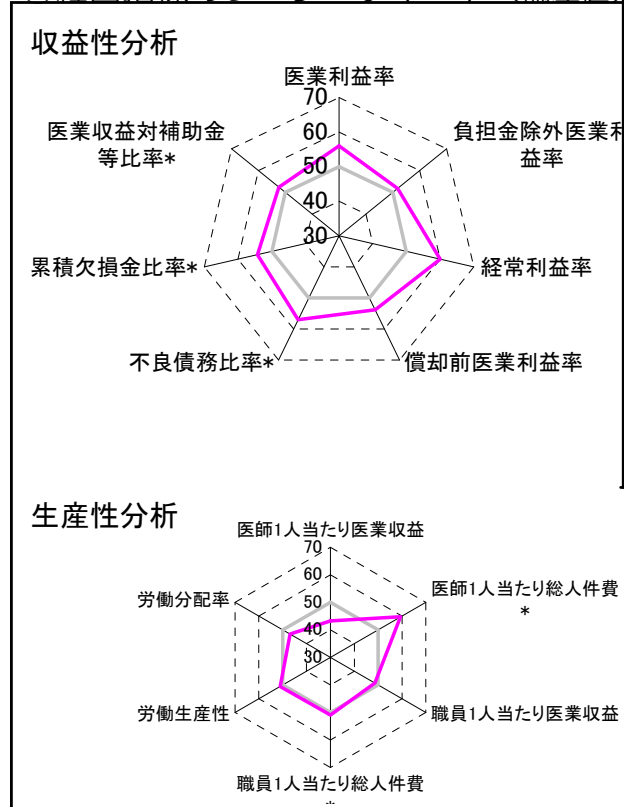
②病院群類型と経営指標ハイライト

【貴院の属する病院類型】地方中規模病院グループ(可住地当たり人口密度187.2~2,145.9人/km²かつ、一般病床50床以上350床未満)
 【高い偏差値を示す指標】病床100床当たり医師数、病床100床当たり全職員、経常収支比率
 【低い偏差値を示す指標】医師1人当たり入院患者数、看護人員/医師人数比、医師1人当たり外来患者数

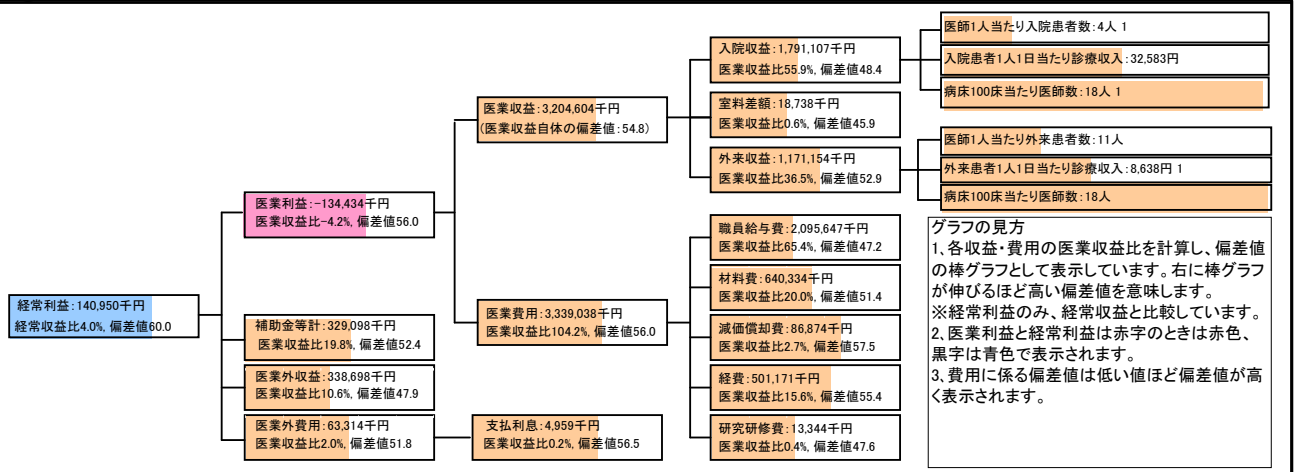
⑦経営指標分析(平均値・参照値・偏差値)

収益性分析	貴院	貴院の属する病院群の平均	偏差値
医業利益率	-4.2%	-16.1%	56.0
負担金除外医業利益率	-6.7%	-30.1%	51.7
経常利益率	4.0%	-4.3%	60.0
償却前医業利益率	-1.5%	-8.2%	53.8
不良債務比率*	0.0%	15.8%	57.1
累積欠損金比率*	37.0%	93.0%	54.3
医業収益対補助金等比率*	10.3%	23.0%	52.4
経常収支比率	104.1%	96.4%	61.2
生産性分析			
医師1人当たり医業収益	106,820千円	186,686千円	43.3
医師1人当たり総人件費*	69,855千円	111,055千円	59.5
職員1人当たり医業収益	16,350千円	21,944千円	48.6
職員1人当たり総人件費*	10,692千円	11,584千円	50.9
労働生産性	10,074千円	8,639千円	51.1
労働分配率	106.1%	136.5%	46.9
機能性分析			
入院患者1人1日当たり診療収入	32,583円	30,290円	52.3
外来患者1人1日当たり診療収入	8,638円	9,361円	48.5
医師1人当たり入院患者数	4.3人	8.0人	38.5
医師1人当たり外来患者数	10.6人	14.9人	42.2
推計退院患者数	3,061.9人	2,557.6人	52.7
平均在院日数*	18.0日	20.8日	53.1
病床100床当たり全職員	159.9人	105.2人	66.5
病床100床当たり医師数	17.7人	9.5人	70.3
病床100床当たり看護人員数	81.5人	65.3人	59.6
看護人員/医師人数比	4.4人	7.3人	39.3
外来/入院比	2.5人	2.0人	55.8
病床利用率(一般病床)	77.2%	70.3%	54.3
病床利用率(療養病床)	0.0%	80.7%	N/A
病床利用率(精神病床)	0.0%	64.3%	N/A
安全性の分析			
1床当たり総資産額	14,749千円	146,117千円	46.7
1床当たり剰余金・欠損金額	-11,991千円	-20,387千円	53.1
1床当たり償却資産額(取得価額)	41,006千円	353,959千円	46.6
1床当たり償却資産額(帳簿価額)	20,503千円	176,979千円	46.6
流動比率	386.6%	503.7%	47.9
流動資産回転率	3.8回	3.8回	50.1
医業収益対総資本	0.9倍	13.3倍	47.0

③経営指標のレーダーチャート(偏差値)



④利益構造ツリー(実数・対収益比・偏差値)



⑤時系列分析(成長性分析)

