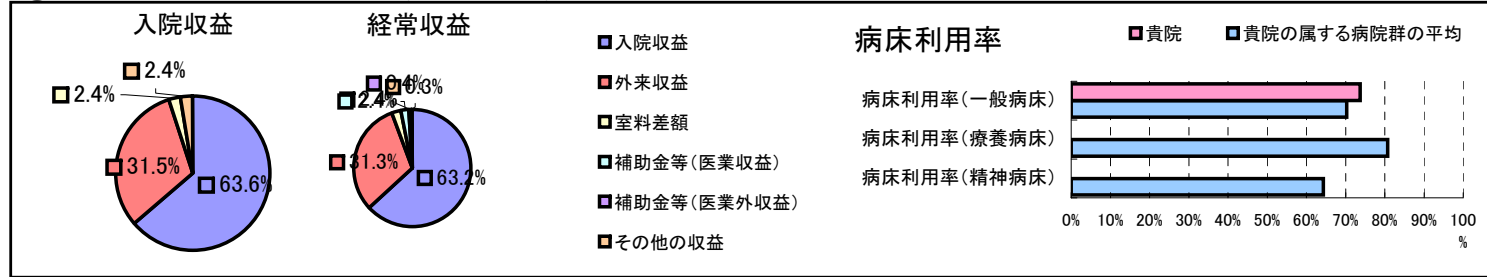


①病院環境データ

病院名 (香川県坂出市)市立病院  
 病床数 【一般病床】216床【療養病床】0床【結核病床】0床【精神病床】0床【感染症病床】0床  
 患者数 【1日平均入院患者数】159人【1日平均外来患者数】433人【推計退院患者数】3,517人  
 医療従事者数 【医師数】22人【看護人員数】109人【医療技術員数】22人【事務職員数】13人  
 市区町村データ【市区町村名】坂出市  
 【人口総数】57,266人【65歳以上人口】15,069人【高齢化率】26.3%  
 【可住地当たり人口密度】875.6人/km<sup>2</sup>【可住地面積】65.4km<sup>2</sup>  
 【一般病院数】5施設【一般診療所数】55施設【医師数】178人

⑥収益構造円グラフと病床利用率棒グラフ



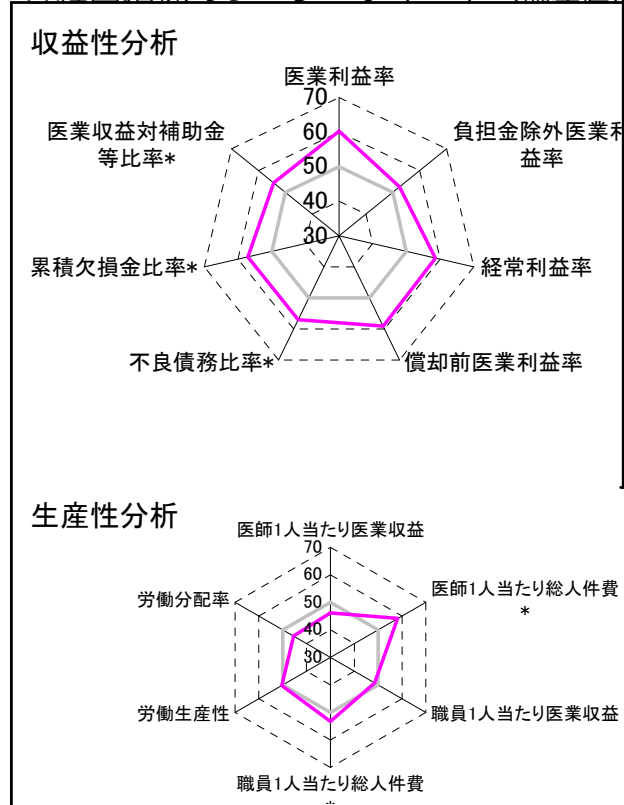
②病院群類型と経営指標ハイライト

【貴院の属する病院類型】地方中規模病院グループ(可住地当たり人口密度187.2~2,145.9人/km<sup>2</sup>かつ、一般病床50床以上350床未満)  
 【高い偏差値を示す指標】流動比率、医業利益率、経常収支比率  
 【低い偏差値を示す指標】看護人員/医師人数比、医師1人当たり入院患者数、労働分配率

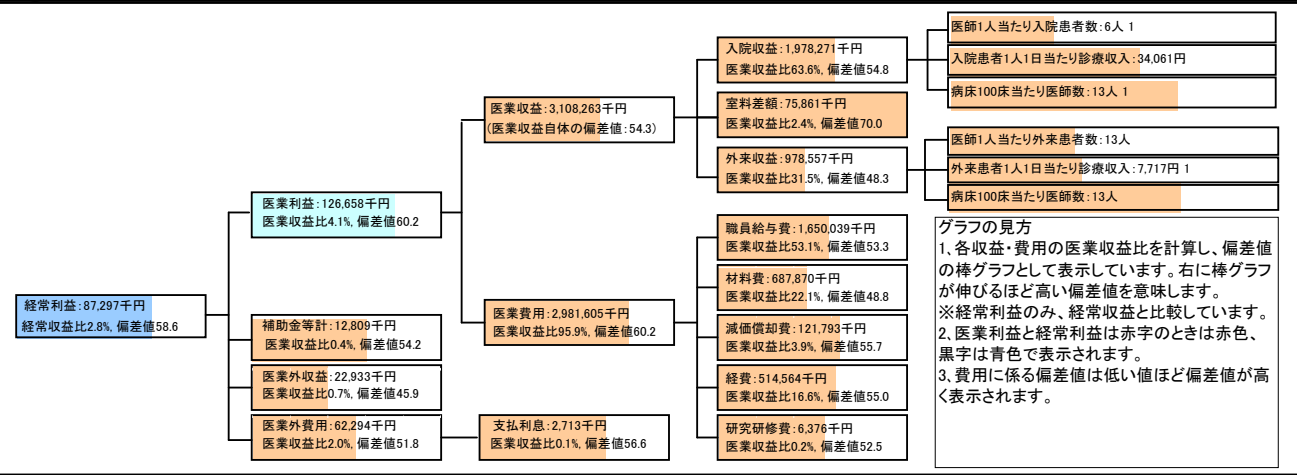
⑦経営指標分析(平均値・参照値・偏差値)

収益性分析	貴院	貴院の属する病院群の平均	偏差値
医業利益率	4.1%	-16.1%	60.2
負担金除外医業利益率	4.1%	-30.1%	52.5
経常利益率	2.8%	-4.3%	58.6
償却前医業利益率	8.0%	-8.2%	59.0
不良債務比率*	0.0%	15.8%	57.1
累積欠損金比率*	0.0%	93.0%	57.1
医業収益対補助金等比率*	0.4%	23.0%	54.3
経常収支比率	102.9%	96.4%	59.4
生産性分析			
医師1人当たり医業収益	141,285千円	186,686千円	46.2
医師1人当たり総人件費*	75,002千円	111,055千円	58.3
職員1人当たり医業収益	15,858千円	21,944千円	48.4
職員1人当たり総人件費*	8,419千円	11,584千円	53.2
労働生産性	9,097千円	8,639千円	50.3
労働分配率	92.5%	136.5%	45.4
機能性分析			
入院患者1人1日当たり診療収入	34,061円	30,290円	53.7
外来患者1人1日当たり診療収入	7,717円	9,361円	46.6
医師1人当たり入院患者数	5.7人	8.0人	42.9
医師1人当たり外来患者数	12.5人	14.9人	45.6
推計退院患者数	3,517.3人	2,557.6人	55.2
平均在院日数*	16.5日	20.8日	54.7
病床100床当たり全職員	100.7人	105.2人	48.7
病床100床当たり医師数	12.9人	9.5人	58.4
病床100床当たり看護人員数	64.0人	65.3人	49.2
看護人員/医師人数比	5.0人	7.3人	41.5
外来/入院比	2.2人	2.0人	52.3
病床利用率(一般病床)	73.7%	70.3%	52.1
病床利用率(療養病床)	0.0%	80.7%	N/A
病床利用率(精神病床)	0.0%	64.3%	N/A
安全性の分析			
1床当たり総資産額	14,699千円	146,117千円	46.7
1床当たり剰余金・欠損金額	415千円	-20,387千円	57.6
1床当たり償却資産額(取得価額)	25,626千円	353,959千円	46.4
1床当たり償却資産額(帳簿価額)	12,813千円	176,979千円	46.4
流動比率	1499.5%	503.7%	67.8
流動資産回転率	1.7回	3.8回	46.8
医業収益対総資本	1.0倍	13.3倍	47.0

③経営指標のレーダーチャート(偏差値)



④利益構造ツリー(実数・対収益比・偏差値)



⑤時系列分析(成長性分析)

