

①病院環境データ

病院名 (香川県香川県)白鳥病院  
 病床数 【一般病床】150床【療養病床】0床【結核病床】0床【精神病床】0床【感染症病床】0床  
 患者数 【1日平均入院患者数】109人【1日平均外来患者数】437人【推計退院患者数】2,094人  
 医療従事者数 【医師数】17人【看護人員数】69人【医療技術員数】21人【事務職員数】10人  
 市区町村データ【市区町村名】東かがわ市  
 【人口総数】35,929人【65歳以上人口】10,551人【高齢化率】29.4%  
 【可住地当たり人口密度】751.5人/km<sup>2</sup>【可住地面積】47.8km<sup>2</sup>  
 【一般病院数】3施設【一般診療所数】28施設【医師数】56人

⑥収益構造円グラフと病床利用率棒グラフ



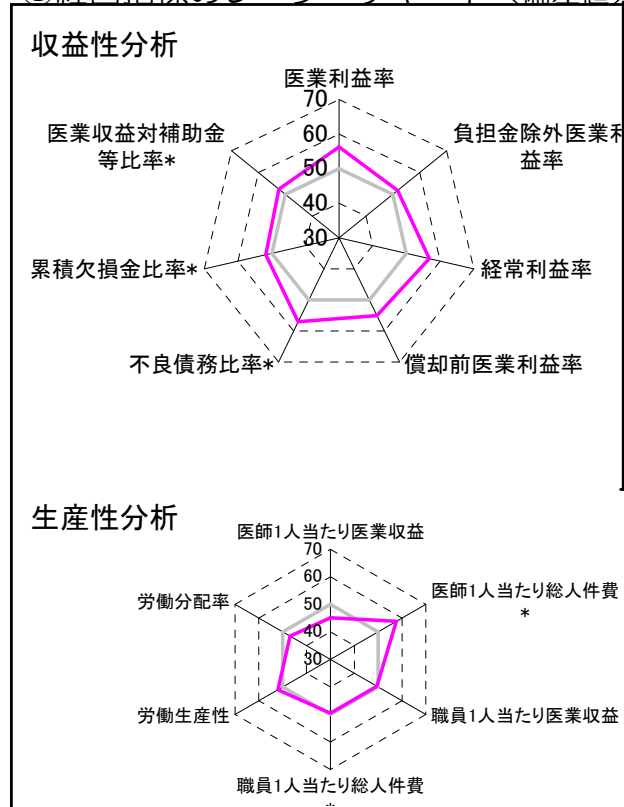
②病院群類型と経営指標ハイライト

【貴院の属する病院類型】地方中規模病院グループ(可住地当たり人口密度187.2~2,145.9人/km<sup>2</sup>かつ、一般病床50床以上350床未満)  
 【高い偏差値を示す指標】外来／入院比、医師1人当たり総人件費\*、入院患者1人1日当たり診療収入  
 【低い偏差値を示す指標】1床当たり剰余金・欠損金額、看護人員／医師人数比、病床100床当たり看護人員数

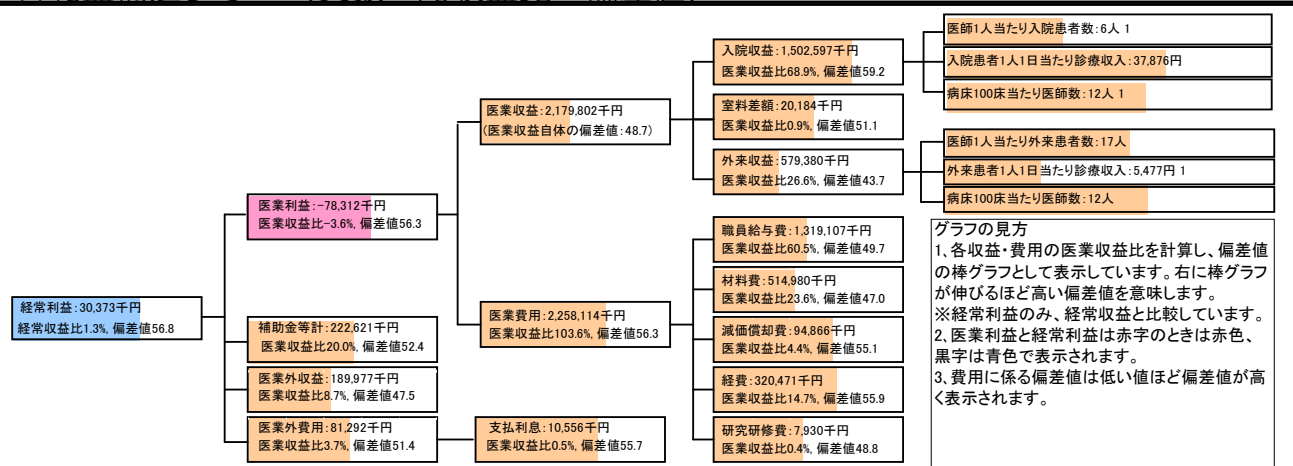
⑦経営指標分析(平均値・参照値・偏差値)

収益性分析	貴院	貴院の属する病院群の平均	偏差値
医業利益率	-3.6%	-16.1%	56.3
負担金除外医業利益率	-6.2%	-30.1%	51.8
経常利益率	1.3%	-4.3%	56.8
償却前医業利益率	0.8%	-8.2%	55.0
不良債務比率*	0.0%	15.8%	57.1
累積欠損金比率*	69.9%	93.0%	51.8
医業収益対補助金等比率*	10.2%	23.0%	52.4
経常収支比率	101.3%	96.4%	57.1
生産性分析			
医師1人当たり医業収益	128,224千円	186,686千円	45.1
医師1人当たり総人件費*	77,595千円	111,055千円	57.7
職員1人当たり医業収益	19,816千円	21,944千円	49.5
職員1人当たり総人件費*	11,992千円	11,584千円	49.6
労働生産性	11,352千円	8,639千円	52.0
労働分配率	105.6%	136.5%	46.8
機能性分析			
入院患者1人1日当たり診療収入	37,876円	30,290円	57.5
外来患者1人1日当たり診療収入	5,477円	9,361円	41.9
医師1人当たり入院患者数	6.2人	8.0人	44.4
医師1人当たり外来患者数	16.6人	14.9人	53.0
推計退院患者数	2,093.9人	2,557.6人	47.5
平均在院日数*	19.0日	20.8日	52.0
病床100床当たり全職員	99.7人	105.2人	48.3
病床100床当たり医師数	11.5人	9.5人	54.9
病床100床当たり看護人員数	49.9人	65.3人	40.9
看護人員／医師人数比	4.1人	7.3人	38.2
外来／入院比	2.7人	2.0人	58.2
病床利用率(一般病床)	72.5%	70.3%	51.4
病床利用率(療養病床)	0.0%	80.7%	N/A
病床利用率(精神病床)	0.0%	64.3%	N/A
安全性の分析			
1床当たり総資産額	170,615千円	146,117千円	50.6
1床当たり剰余金・欠損金額	-77,150千円	-20,387千円	29.4
1床当たり償却資産額(取得価額)	451,781千円	353,959千円	51.1
1床当たり償却資産額(帳簿価額)	225,891千円	176,979千円	51.1
流動比率	179.1%	503.7%	44.2
流動資産回転率	3.0回	3.8回	48.8
医業収益対総資本	11.7倍	13.3倍	49.6

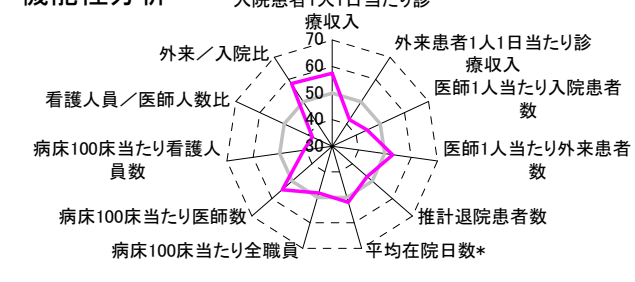
③経営指標のレーダーチャート(偏差値)



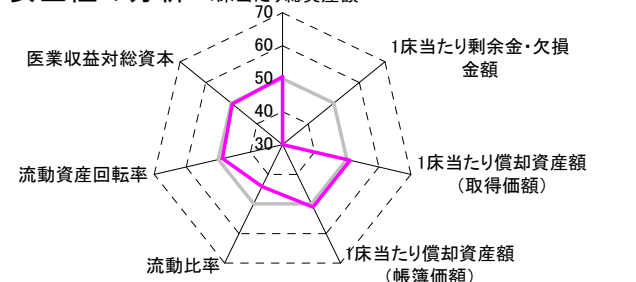
④利益構造ツリー(実数・対収益比・偏差値)



機能性分析



安全性の分析



⑤時系列分析(成長性分析)

