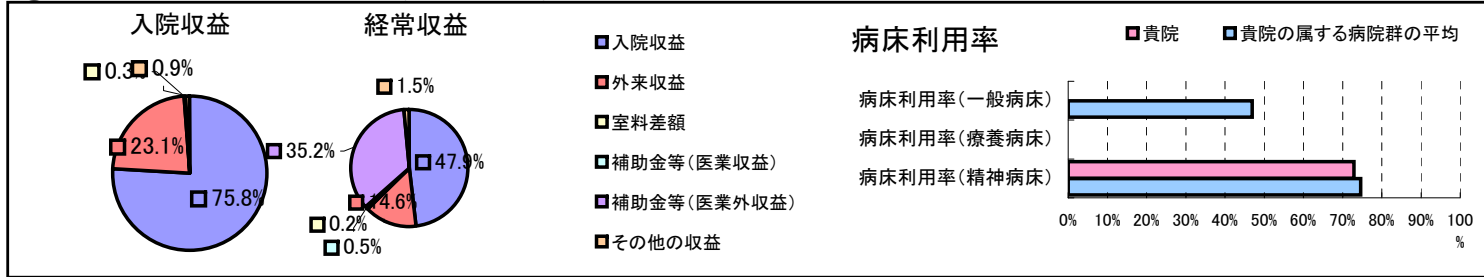


①病院環境データ

病院名 (香川県香川県)丸亀病院
 病床数 【一般病床】0床【療養病床】0床【結核病床】0床【精神病床】267床【感染症病床】0床
 患者数 【1日平均入院患者数】195人【1日平均外来患者数】134人【推計退院患者数】
 医療従事者数 【医師数】6人【看護人員数】81人【医療技術員数】10人【事務職員数】15人
 市区町村データ【市区町村名】丸亀市
 【人口総数】110,085人【65歳以上人口】23,082人【高齢化率】21.0%
 【可住地当たり人口密度】1,349.7人/km²【可住地面積】81.6km²
 【一般病院数】9施設【一般診療所数】81施設【医師数】225人

⑥収益構造円グラフと病床利用率棒グラフ



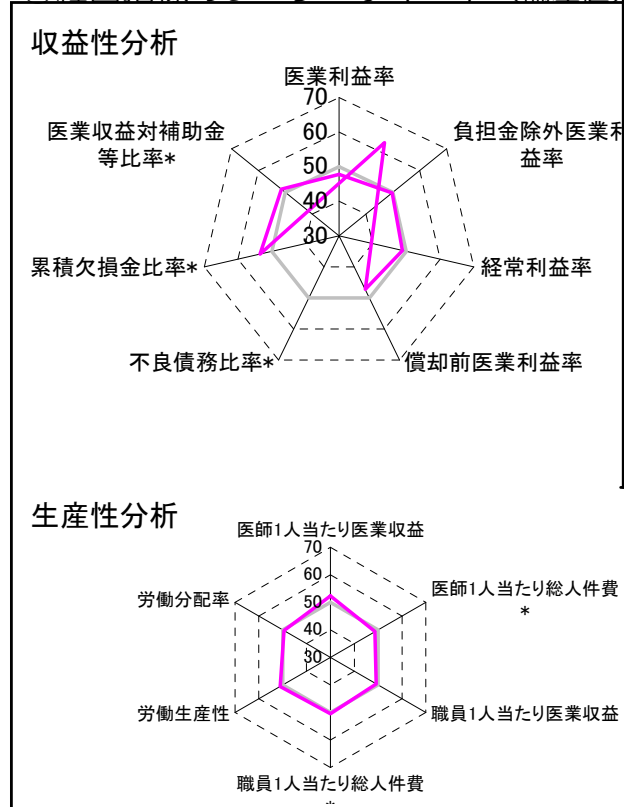
②病院群類型と経営指標ハイライト

【貴院の属する病院類型】精神病院グループ(精神病床9割以上)
 #N/A
 #N/A

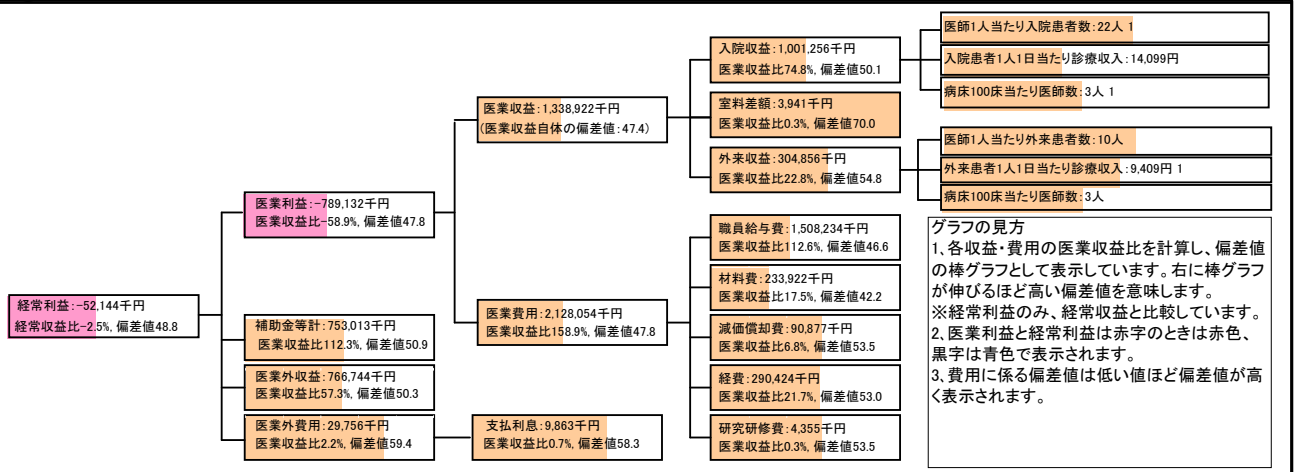
⑦経営指標分析(平均値・参照値・偏差値)

収益性分析	貴院	貴院の属する病院群の平均	偏差値
医業利益率	-58.9%	-51.2%	47.8
負担金除外医業利益率	-61.0%	-59.9%	49.7
経常利益率	-2.5%	-1.5%	48.8
償却前医業利益率	-52.2%	-42.3%	47.2
不良債務比率*	0.0%	9.8%	#DIV/0!
累積欠損金比率*	69.9%	119.3%	53.4
医業収益対補助金等比率*	56.2%	61.2%	51.5
経常収支比率	97.6%	99.1%	48.0
生産性分析			
医師1人当たり医業収益	223,154千円	186,144千円	52.4
医師1人当たり総人件費*	251,372千円	212,518千円	48.7
職員1人当たり医業収益	12,172千円	13,243千円	49.2
職員1人当たり総人件費*	13,711千円	14,659千円	50.4
労働生産性	6,577千円	6,107千円	51.0
労働分配率	208.5%	213.5%	49.6
機能性分析			
入院患者1人1日当たり診療収入	14,099円	16,067円	44.8
外来患者1人1日当たり診療収入	9,409円	8,795円	52.2
医師1人当たり入院患者数	22.2人	19.1人	53.7
医師1人当たり外来患者数	10.1人	8.8人	54.1
推計退院患者数	0.0人	4,203.6人	#DIV/0!
平均在院日数*	0.0日	60.0日	N/A
病床100床当たり全職員	68.2人	65.2人	50.9
病床100床当たり医師数	3.4人	4.7人	47.2
病床100床当たり看護人員数	33.3人	45.4人	41.7
看護人員/医師人数比	13.5人	11.3人	56.9
外来/入院比	0.5人	0.5人	47.9
病床利用率(一般病床)	0.0%	46.9%	N/A
病床利用率(療養病床)	0.0%	#DIV/0!	N/A
病床利用率(精神病床)	72.9%	74.6%	48.8
安全性の分析			
1床当たり総資産額	95,851千円	216,319千円	45.0
1床当たり剰余金・欠損金額	-23,655千円	-11,847千円	44.7
1床当たり償却資産額(取得価額)	253,810千円	556,389千円	45.4
1床当たり償却資産額(帳簿価額)	126,905千円	278,194千円	45.4
流動比率	179.1%	475.0%	45.8
流動資産回転率	3.0回	2.9回	50.5
医業収益対総資本	19.1倍	38.1倍	45.9

③経営指標のレーダーチャート(偏差値)



④利益構造ツリー(実数・対収益比・偏差値)



⑤時系列分析(成長性分析)

