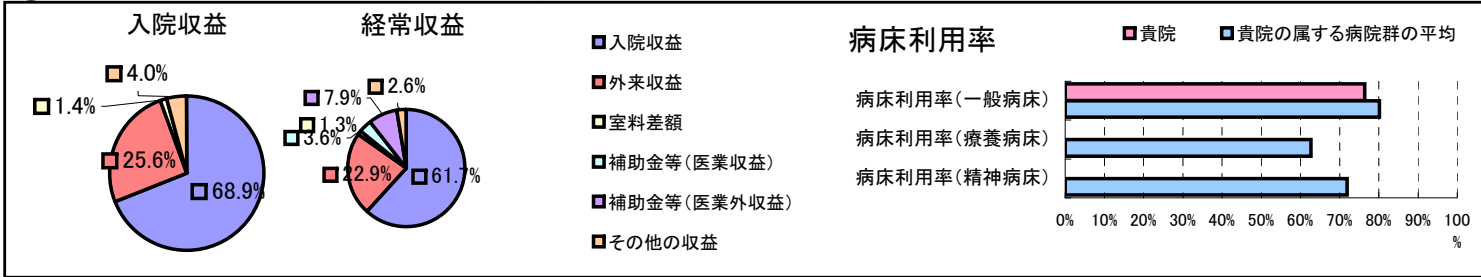


①病院環境データ

病院名 (香川県香川県)中央病院  
 病床数 【一般病床】626床【療養病床】0床【結核病床】5床【精神病床】0床【感染症病床】0床  
 患者数 【1日平均入院患者数】479人【1日平均外来患者数】1,113人【推計退院患者数】12,488人  
 医療従事者数 【医師数】102人【看護人員数】501人【医療技術員数】129人【事務職員数】46人  
 市区町村データ【市区町村名】高松市  
 【人口総数】418,125人【65歳以上人口】84,314人【高齢化率】20.2%  
 【可住地当たり人口密度】1,795.人/km<sup>2</sup>【可住地面積】232.9km<sup>2</sup>  
 【一般病院数】35施設【一般診療所数】395施設【医師数】1,042人

⑥収益構造円グラフと病床利用率棒グラフ



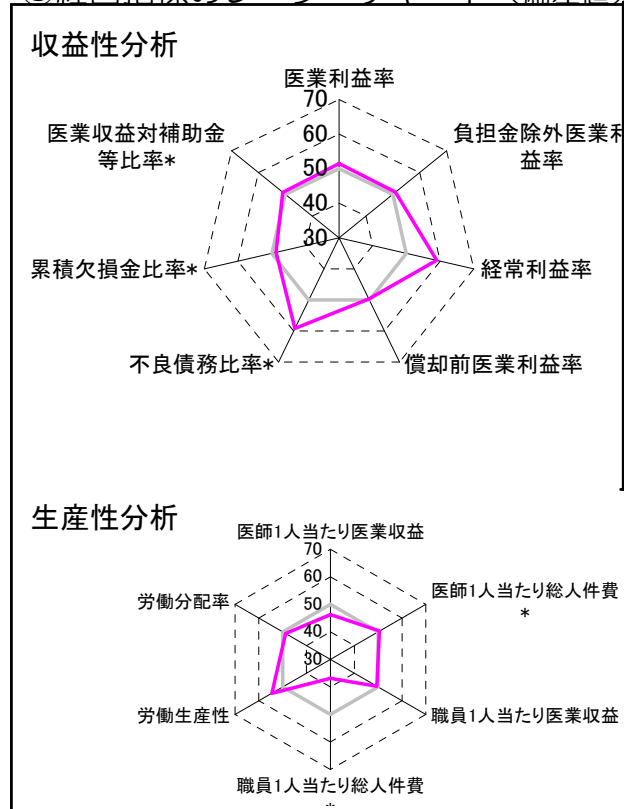
②病院群類型と経営指標ハイライト

【貴院の属する病院類型】地方大規模病院グループ(可住地当たり人口密度187.2~2,145.9人/km<sup>2</sup>かつ、一般病床350床以上)  
 【高い偏差値を示す指標】入院患者1人1日当たり診療収入、病床100床当たり医師数、病床100床当たり全職員  
 【低い偏差値を示す指標】職員1人当たり総人件費\*、医師1人当たり入院患者数、医師1人当たり外来患者数

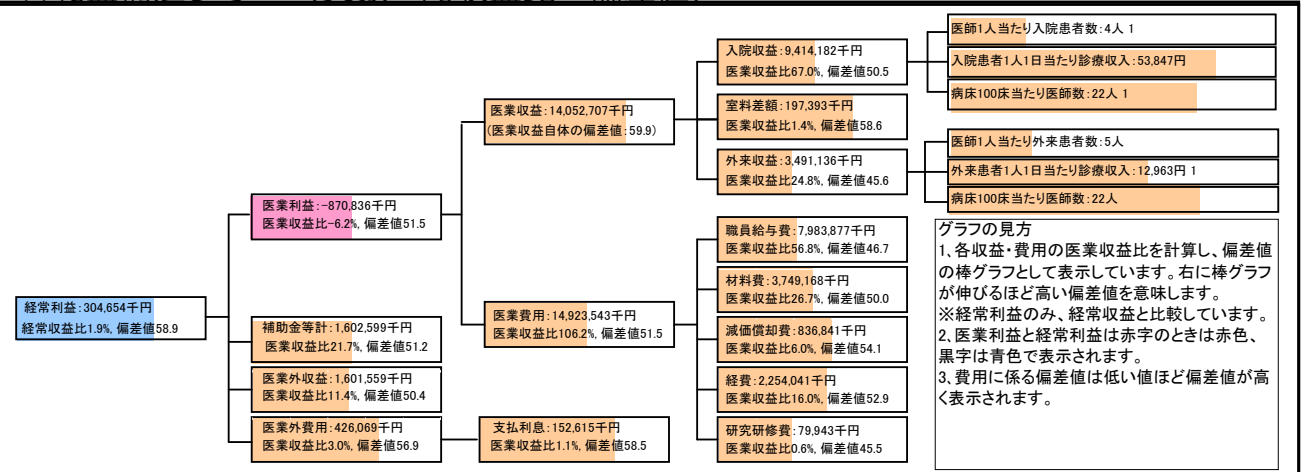
⑦経営指標分析(平均値・参照値・偏差値)

収益性分析	貴院	貴院の属する病院群の平均	偏差値
医業利益率	-6.2%	-7.6%	51.5
負担金除外医業利益率	-9.3%	-10.4%	51.1
経常利益率	1.9%	-2.5%	58.9
償却前医業利益率	-0.2%	0.0%	49.7
不良債務比率*	0.0%	13.6%	59.2
累積欠損金比率*	69.9%	63.4%	48.7
医業収益対補助金等比率*	11.4%	12.3%	51.0
経常収支比率	102.0%	97.8%	59.1
生産性分析			
医師1人当たり医業収益	137,772千円	148,393千円	46.2
医師1人当たり総人件費*	78,273千円	79,244千円	50.6
職員1人当たり医業収益	127,752千円	212,725千円	49.4
職員1人当たり総人件費*	72,581千円	35,642千円	36.9
労働生産性	65,391千円	23,695千円	54.6
労働分配率	111.0%	114.9%	48.9
機能性分析			
入院患者1人1日当たり診療収入	53,847円	44,715円	63.2
外来患者1人1日当たり診療収入	12,963円	11,723円	54.7
医師1人当たり入院患者数	3.5人	5.0人	39.3
医師1人当たり外来患者数	5.4人	8.0人	40.1
推計退院患者数	12,488.2人	9,885.4人	56.8
平均在院日数*	14.0日	15.2日	54.4
病床100床当たり全職員	154.6人	127.3人	59.3
病床100床当たり医師数	21.6人	16.5人	60.8
病床100床当たり看護人員数	81.7人	79.9人	51.3
看護人員/医師人数比	4.9人	5.4人	45.6
外来/入院比	1.5人	1.6人	48.2
病床利用率(一般病床)	76.4%	80.1%	46.8
病床利用率(療養病床)	0.0%	62.7%	N/A
病床利用率(精神病床)	0.0%	71.9%	N/A
安全性の分析			
1床当たり総資産額	40,558千円	61,187千円	47.6
1床当たり剰余金・欠損金額	-10,968千円	-16,708千円	53.5
1床当たり償却資産額(取得価額)	107,396千円	149,392千円	47.8
1床当たり償却資産額(帳簿価額)	53,698千円	74,696千円	47.8
流動比率	179.1%	329.3%	43.4
流動資産回転率	3.0回	3.6回	45.9
医業収益対総資本	1.8倍	3.4倍	47.3

③経営指標のレーダーチャート(偏差値)



④利益構造ツリー(実数・対収益比・偏差値)



⑤時系列分析(成長性分析)

