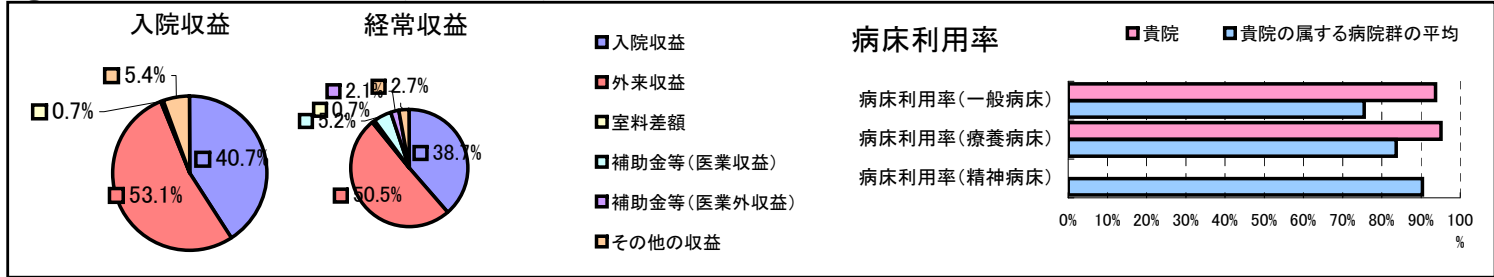


①病院環境データ

病院名 (香川県綾川町)綾川町国民健康保険陶病院  
 病床数 【一般病床】35床【療養病床】28床【結核病床】0床【精神病床】0床【感染症病床】0床  
 患者数 【1日平均入院患者数】59人【1日平均外来患者数】212人【推計退院患者数】1,110人  
 医療従事者数 【医師数】8人【看護人員数】41人【医療技術員数】21人【事務職員数】3人  
 市区町村データ【市区町村名】綾川町  
 【人口総数】25,628人【65歳以上人口】6,608人【高齢化率】25.8%  
 【可住地当たり人口密度】444.5人/km<sup>2</sup>【可住地面積】57.7km<sup>2</sup>  
 【一般病院数】2施設【一般診療所数】16施設【医師数】58人

⑥収益構造円グラフと病床利用率棒グラフ



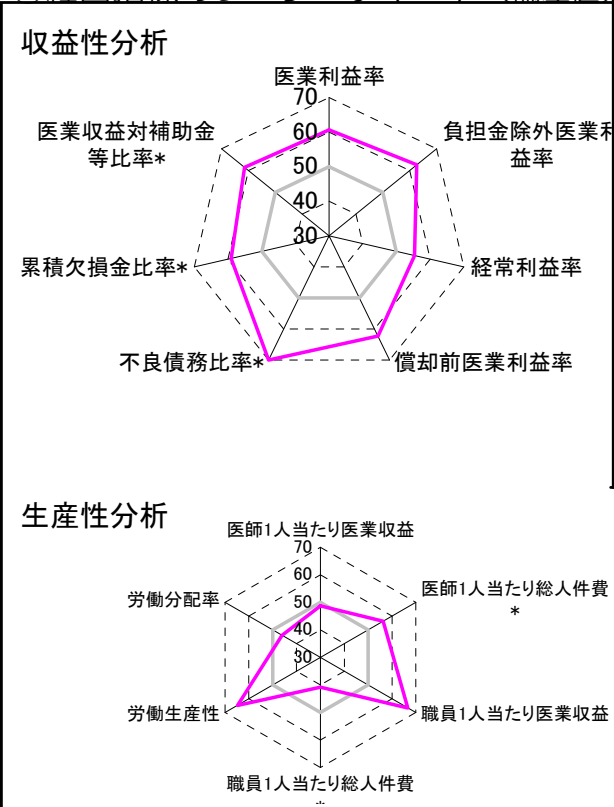
②病院群類型と経営指標ハイライト

【貴院の属する病院類型】地方小規模病院グループ(可住地当たり人口密度187.2~2,145.9人/km<sup>2</sup>かつ、一般病床50床未満)  
 【高い偏差値を示す指標】病床100床当たり看護人員数、不良債務比率\*、病床100床当たり全職員  
 【低い偏差値を示す指標】流動資産回転率、職員1人当たり総人件費\*、医師1人当たり入院患者数

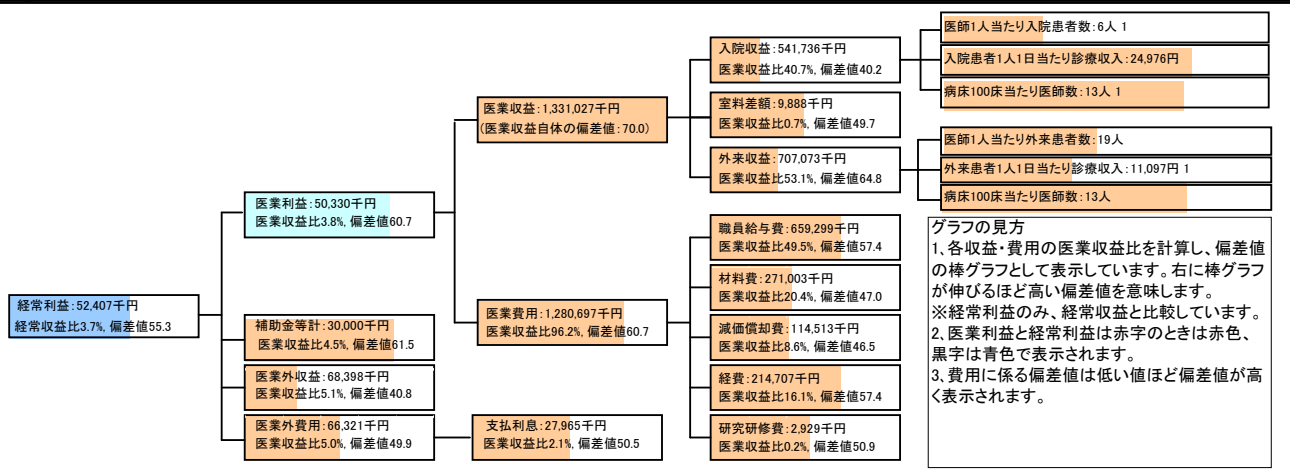
⑦経営指標分析(平均値・参照値・偏差値)

収益性分析	貴院	貴院の属する病院群の平均	偏差値
医業利益率	3.8%	-22.9%	60.7
負担金除外医業利益率	3.8%	-29.0%	62.6
経常利益率	3.7%	-2.0%	55.3
償却前医業利益率	12.4%	-16.1%	62.2
不良債務比率*	0.0%	9.2%	71.8
累積欠損金比率*	0.0%	92.6%	59.0
医業収益対補助金等比率*	2.3%	29.3%	61.5
経常収支比率	103.9%	98.9%	55.6
生産性分析			
医師1人当たり医業収益	166,378千円	179,162千円	48.8
医師1人当たり総人件費*	82,412千円	119,835千円	56.3
職員1人当たり医業収益	15,477千円	6,441千円	66.6
職員1人当たり総人件費*	7,666千円	4,272千円	40.8
労働生産性	8,286千円	3,072千円	64.8
労働分配率	92.5%	171.5%	46.1
機能性分析			
入院患者1人1日当たり診療収入	24,976円	20,103円	61.1
外来患者1人1日当たり診療収入	11,097円	6,939円	65.7
医師1人当たり入院患者数	6.4人	10.0人	42.4
医師1人当たり外来患者数	18.7人	19.3人	49.2
推計退院患者数	1,110.1人	947.5人	51.0
平均在院日数*	19.4日	22.7日	52.8
病床100床当たり全職員	169.8人	100.5人	69.6
病床100床当たり医師数	12.7人	8.7人	60.0
病床100床当たり看護人員数	115.9人	60.9人	80.1
看護人員/医師人数比	5.1人	7.4人	44.5
外来/入院比	2.9人	2.3人	55.8
病床利用率(一般病床)	93.7%	75.5%	59.7
病床利用率(療養病床)	95.1%	83.7%	59.2
病床利用率(精神病床)	0.0%	90.4%	N/A
安全性の分析			
1床当たり総資産額	60,291千円	95,289千円	47.7
1床当たり剰余金・欠損金額	15,393千円	-10,982千円	63.6
1床当たり償却資産額(取得価額)	85,291千円	237,410千円	45.9
1床当たり償却資産額(帳簿価額)	42,646千円	118,705千円	45.9
流動比率	2839.5%	2356.4%	50.6
流動資産回転率	0.8回	2.7回	37.6
医業収益対総資本	2.9倍	9.9倍	45.7

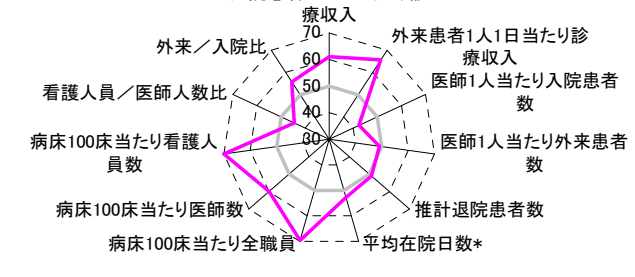
③経営指標のレーダーチャート(偏差値)



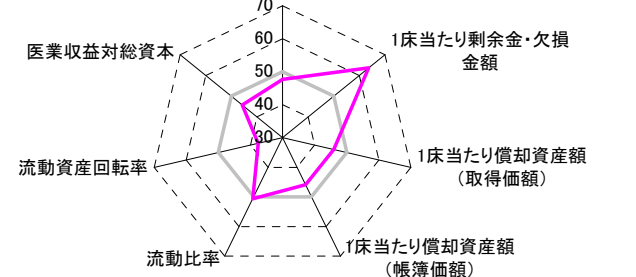
④利益構造ツリー(実数・対収益比・偏差値)



機能性分析



安全性の分析



⑤時系列分析(成長性分析)

