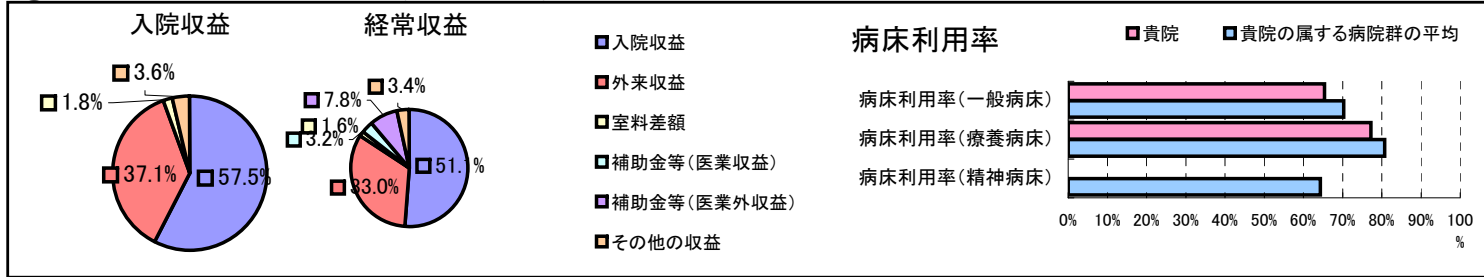


①病院環境データ

病院名 (香川県小豆島町)内海病院
 病床数 【一般病床】145床【療養病床】42床【結核病床】5床【精神病床】0床【感染症病床】4床
 患者数 【1日平均入院患者数】128人【1日平均外来患者数】369人【推計退院患者数】2,625人
 医療従事者数 【医師数】14人【看護人員数】81人【医療技術員数】30人【事務職員数】7人
 市区町村データ【市区町村名】小豆島町
 【人口総数】17,257人【65歳以上人口】5,758人【高齢化率】33.4%
 【可住地当たり人口密度】726.人/km²【可住地面積】23.8km²
 【一般病院数】3施設【一般診療所数】5施設【医師数】37人

⑥収益構造円グラフと病床利用率棒グラフ



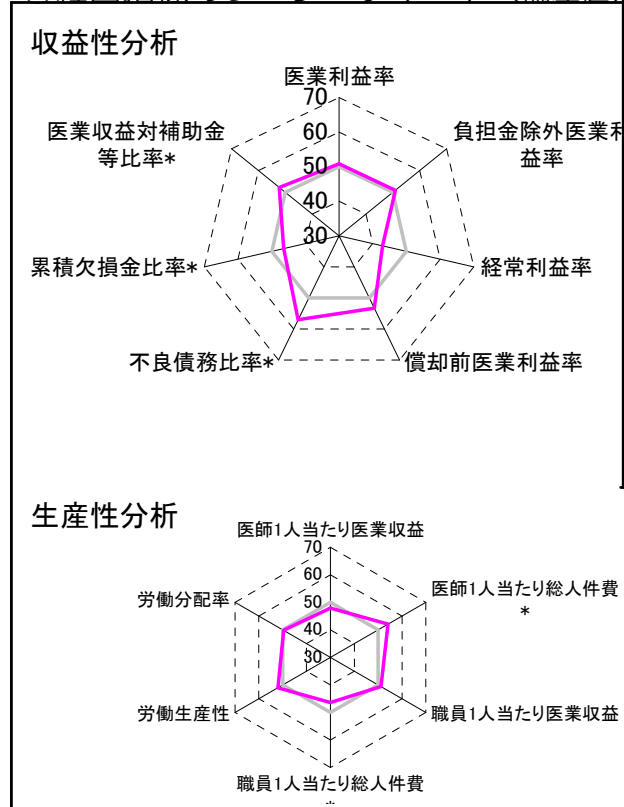
②病院群類型と経営指標ハイライト

【貴院の属する病院類型】地方中規模病院グループ(可住地当たり人口密度187.2~2,145.9人/km²かつ、一般病床50床以上350床未満)
 【高い偏差値を示す指標】不良債務比率*, 医師1人当たり総人件費*, 償却前医業利益率
 【低い偏差値を示す指標】経常収支比率, 経常利益率, 看護人員/医師人数比

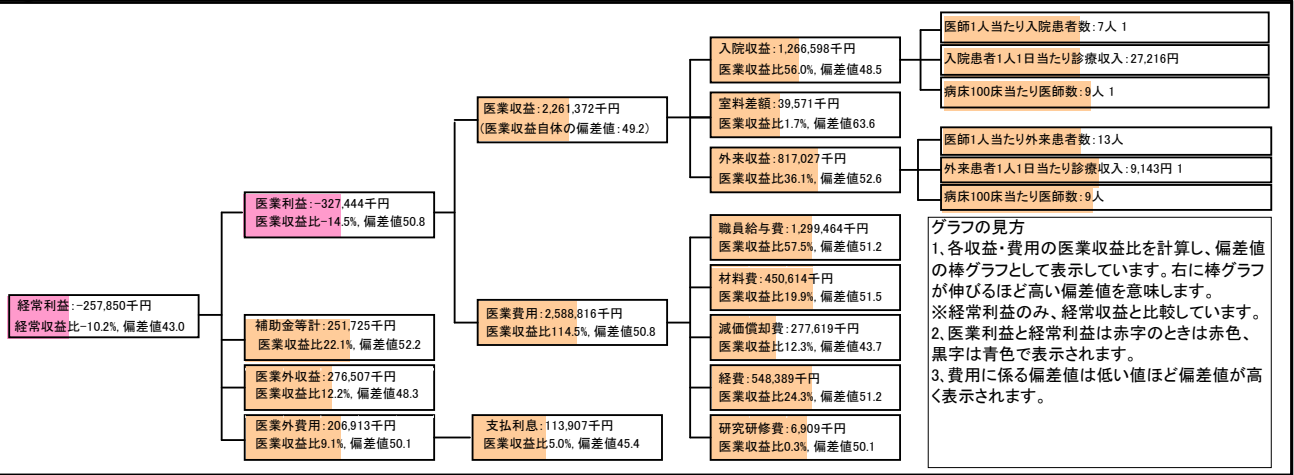
⑦経営指標分析(平均値・参照値・偏差値)

収益性分析	貴院	貴院の属する病院群の平均	偏差値
医業利益率	-14.5%	-16.1%	50.8
負担金除外医業利益率	-17.5%	-30.1%	50.9
経常利益率	-10.2%	-4.3%	43.0
償却前医業利益率	-2.2%	-8.2%	53.3
不良債務比率*	0.0%	15.8%	57.1
累積欠損金比率*	139.0%	93.0%	46.5
医業収益対補助金等比率*	11.1%	23.0%	52.3
経常収支比率	90.8%	96.4%	41.9
生産性分析			
医師1人当たり医業収益	161,527千円	186,686千円	47.9
医師1人当たり総人件費*	92,819千円	111,055千円	54.2
職員1人当たり医業収益	26,295千円	21,944千円	51.1
職員1人当たり総人件費*	15,110千円	11,584千円	46.4
労働生産性	11,383千円	8,639千円	52.0
労働分配率	132.7%	136.5%	49.6
機能性分析			
入院患者1人1日当たり診療収入	27,216円	30,290円	47.0
外来患者1人1日当たり診療収入	9,143円	9,361円	49.5
医師1人当たり入院患者数	7.0人	8.0人	47.0
医師1人当たり外来患者数	13.4人	14.9人	47.2
推計退院患者数	2,624.7人	2,557.6人	50.4
平均在院日数*	17.8日	20.8日	53.3
病床100床当たり全職員	100.4人	105.2人	48.6
病床100床当たり医師数	8.9人	9.5人	48.4
病床100床当たり看護人員数	58.3人	65.3人	45.8
看護人員/医師人数比	5.8人	7.3人	44.5
外来/入院比	1.9人	2.0人	49.1
病床利用率(一般病床)	65.4%	70.3%	47.0
病床利用率(療養病床)	77.2%	80.7%	47.6
病床利用率(精神病床)	0.0%	64.3%	N/A
安全性の分析			
1床当たり総資産額	21,595千円	146,117千円	46.9
1床当たり剰余金・欠損金額	-30,780千円	-20,387千円	46.2
1床当たり償却資産額(取得価額)	60,434千円	353,959千円	46.8
1床当たり償却資産額(帳簿価額)	30,217千円	176,979千円	46.8
流動比率	577.1%	503.7%	51.3
流動資産回転率	2.5回	3.8回	48.1
医業収益対総資本	1.9倍	13.3倍	47.2

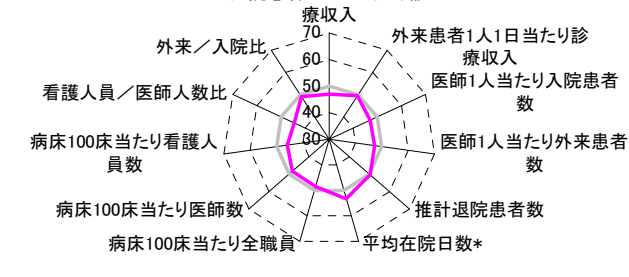
③経営指標のレーダーチャート(偏差値)



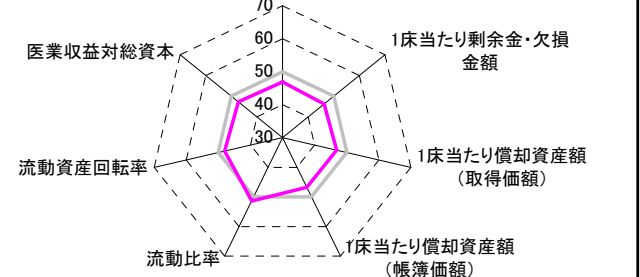
④利益構造ツリー(実数・対収益比・偏差値)



機能性分析



安全性の分析



⑤時系列分析(成長性分析)

