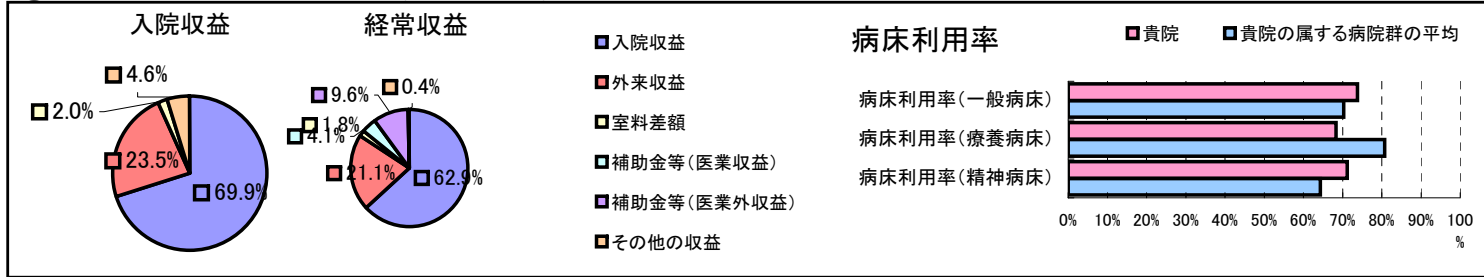


①病院環境データ

病院名 (香川県三豊市)永康病院
 病床数 【一般病床】92床【療養病床】48床【結核病床】0床【精神病床】59床【感染症病床】0床
 患者数 【1日平均入院患者数】143人【1日平均外来患者数】226人【推計退院患者数】2,193人
 医療従事者数 【医師数】9人【看護人員数】56人【医療技術員数】14人【事務職員数】3人
 市区町村データ【市区町村名】三豊市
 【人口総数】71,180人【65歳以上人口】20,006人【高齢化率】28.1%
 【可住地当たり人口密度】497.8人/km²【可住地面積】143.km²
 【一般病院数】8施設【一般診療所数】40施設【医師数】84人

⑥収益構造円グラフと病床利用率棒グラフ



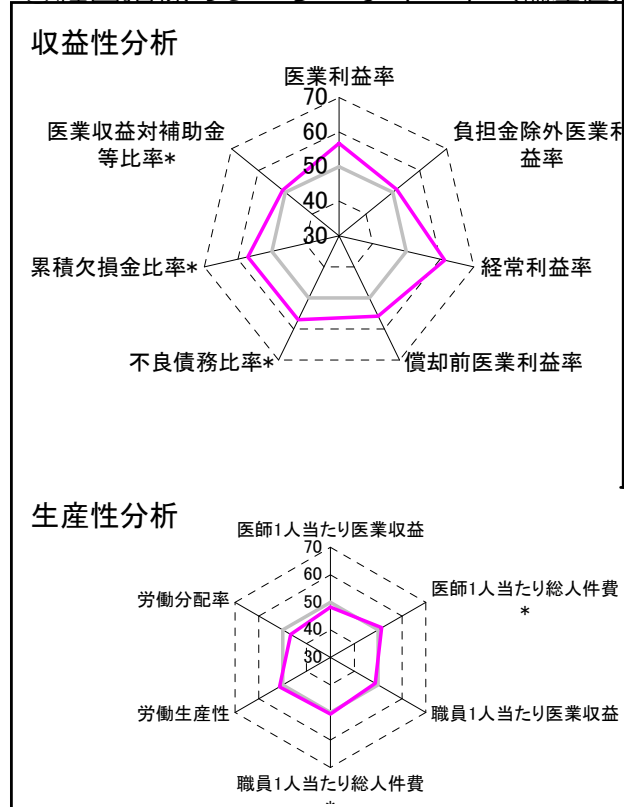
②病院群類型と経営指標ハイライト

【貴院の属する病院類型】地方中規模病院グループ(可住地当たり人口密度187.2~2,145.9人/km²かつ、一般病床50床以上350床未満)
 【高い偏差値を示す指標】医師1人当たり入院患者数、流動比率、経常収支比率
 【低い偏差値を示す指標】入院患者1人1日当たり診療収入、外来／入院比、病床100床当たり医師数

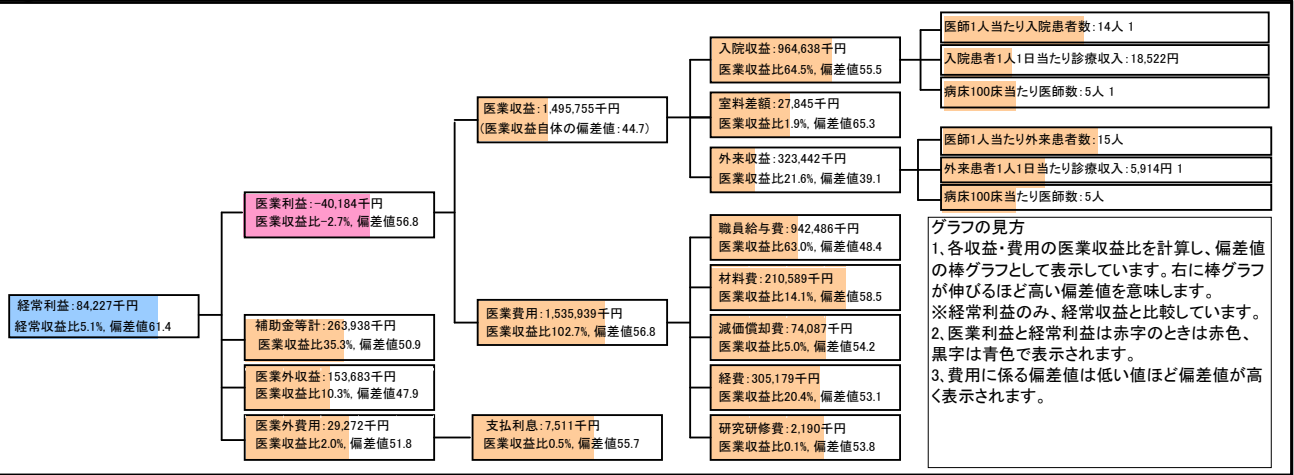
⑦経営指標分析(平均値・参照値・偏差値)

収益性分析	貴院	貴院の属する病院群の平均	偏差値
医業利益率	-2.7%	-16.1%	56.8
負担金除外医業利益率	-11.4%	-30.1%	51.4
経常利益率	5.1%	-4.3%	61.4
償却前医業利益率	2.3%	-8.2%	55.8
不良債務比率*	0.0%	15.8%	57.1
累積欠損金比率*	0.0%	93.0%	57.1
医業収益対補助金等比率*	17.6%	23.0%	51.0
経常収支比率	105.4%	96.4%	63.1
生産性分析			
医師1人当たり医業収益	166,195千円	186,686千円	48.3
医師1人当たり総人件費*	104,721千円	111,055千円	51.5
職員1人当たり医業収益	17,393千円	21,944千円	48.8
職員1人当たり総人件費*	10,959千円	11,584千円	50.6
労働生産性	10,517千円	8,639千円	51.4
労働分配率	104.2%	136.5%	46.7
機能性分析			
入院患者1人1日当たり診療収入	18,522円	30,290円	38.4
外来患者1人1日当たり診療収入	5,914円	9,361円	42.8
医師1人当たり入院患者数	13.9人	8.0人	68.7
医師1人当たり外来患者数	14.6人	14.9人	49.4
推計退院患者数	2,193.1人	2,557.6人	48.0
平均在院日数*	23.8日	20.8日	46.6
病床100床当たり全職員	72.8人	105.2人	40.2
病床100床当たり医師数	5.1人	9.5人	39.0
病床100床当たり看護人員数	53.1人	65.3人	42.8
看護人員／医師人数比	6.2人	7.3人	46.1
外来／入院比	1.1人	2.0人	38.5
病床利用率(一般病床)	73.8%	70.3%	52.2
病床利用率(療養病床)	68.3%	80.7%	41.5
病床利用率(精神病床)	71.2%	64.3%	53.1
安全性の分析			
1床当たり総資産額	25,313千円	146,117千円	47.0
1床当たり剰余金・欠損金額	607千円	-20,387千円	57.6
1床当たり償却資産額(取得価額)	50,518千円	353,959千円	46.7
1床当たり償却資産額(帳簿価額)	25,259千円	176,979千円	46.7
流動比率	1350.2%	503.7%	65.2
流動資産回転率	2.5回	3.8回	48.0
医業収益対総資本	3.4倍	13.3倍	47.6

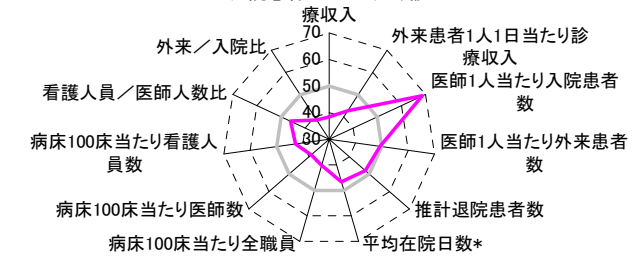
③経営指標のレーダーチャート(偏差値)



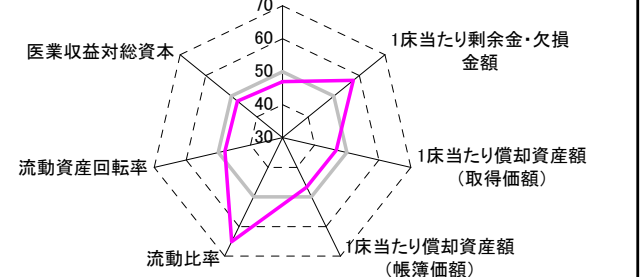
④利益構造ツリー(実数・対収益比・偏差値)



機能性分析



安全性の分析



⑤時系列分析(成長性分析)

