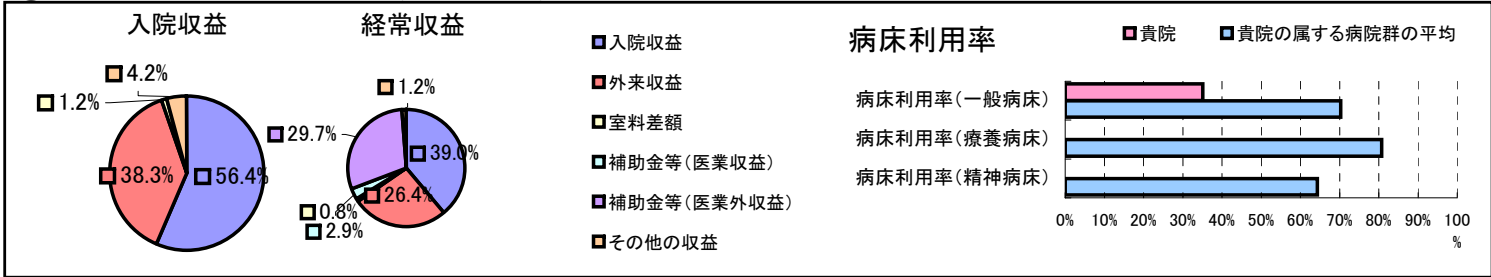


①病院環境データ

病院名 (香川県高松市)香川病院
 病床数 【一般病床】126床【療養病床】0床【結核病床】0床【精神病床】0床【感染症病床】0床
 患者数 【1日平均入院患者数】44人【1日平均外来患者数】206人【推計退院患者数】803人
 医療従事者数 【医師数】6人【看護人員数】36人【医療技術員数】8人【事務職員数】6人
 市区町村データ【市区町村名】高松市
 【人口総数】418,125人【65歳以上人口】84,314人【高齢化率】20.2%
 【可住地当たり人口密度】1,795.人/km²【可住地面積】232.9km²
 【一般病院数】35施設【一般診療所数】395施設【医師数】1,042人

⑥収益構造円グラフと病床利用率棒グラフ



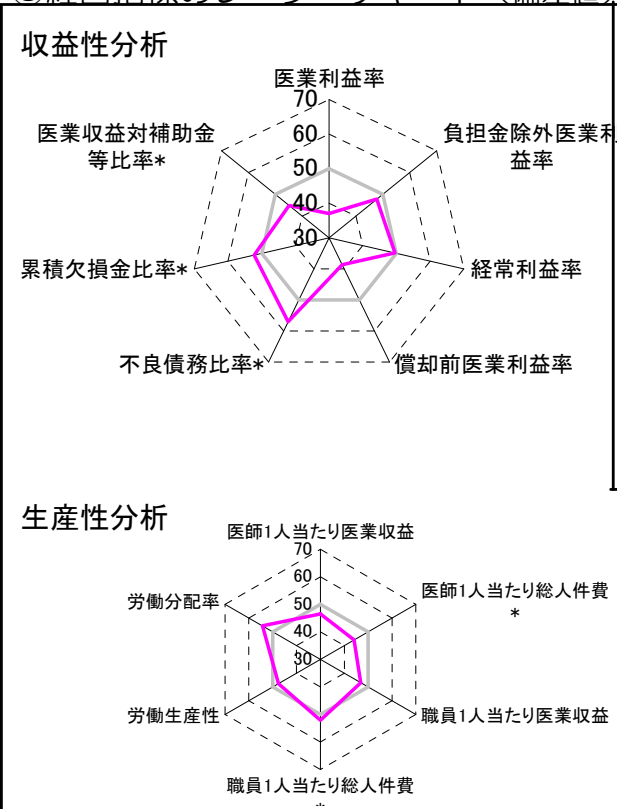
②病院群類型と経営指標ハイライト

【貴院の属する病院類型】地方中規模病院グループ(可住地当たり人口密度187.2~2,145.9人/km²かつ、一般病床50床以上350床未満)
 【高い偏差値を示す指標】外来/入院比、不良債務比率*, 1床当たり剰余金・欠損金額
 【低い偏差値を示す指標】病床利用率(一般病床)、病床100床当たり看護人員数、病床100床当たり全職員

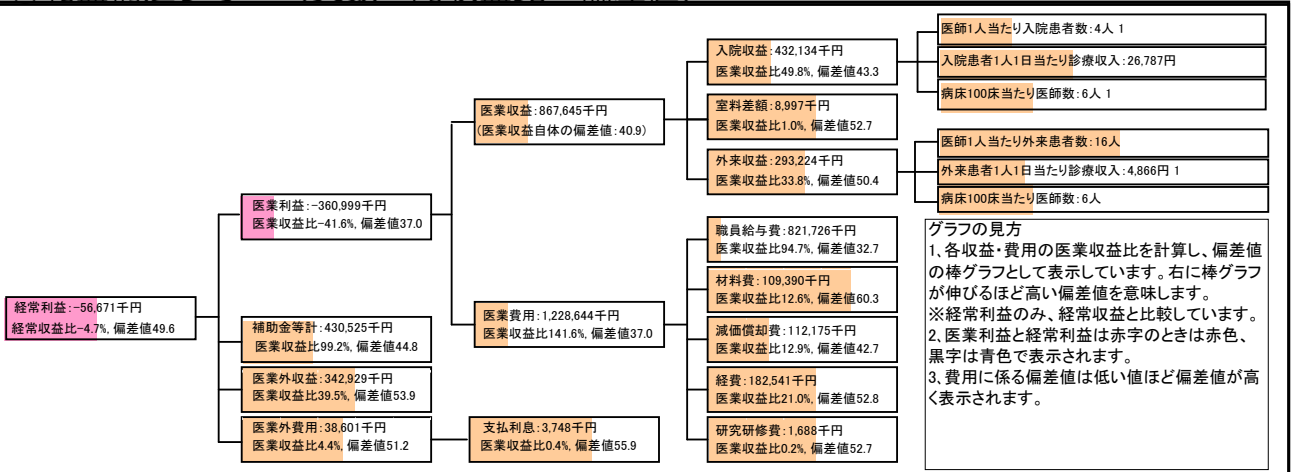
⑦経営指標分析(平均値・参照値・偏差値)

収益性分析	貴院	貴院の属する病院群の平均	偏差値
医業利益率	-41.6%	-16.1%	37.0
負担金除外医業利益率	-60.3%	-30.1%	47.8
経常利益率	-4.7%	-4.3%	49.6
償却前医業利益率	-28.7%	-8.2%	38.6
不良債務比率*	0.0%	15.8%	57.1
累積欠損金比率*	64.3%	93.0%	52.2
医業収益対補助金等比率*	49.6%	23.0%	44.9
経常収支比率	95.5%	96.4%	48.7
生産性分析			
医師1人当たり医業収益	144,608千円	186,686千円	46.5
医師1人当たり総人件費*	136,954千円	111,055千円	44.1
職員1人当たり医業収益	10,089千円	21,944千円	47.0
職員1人当たり総人件費*	9,555千円	11,584千円	52.1
労働生産性	5,377千円	8,639千円	47.6
労働分配率	177.7%	136.5%	54.3
機能性分析			
入院患者1人1日当たり診療収入	26,787円	30,290円	46.6
外来患者1人1日当たり診療収入	4,866円	9,361円	40.6
医師1人当たり入院患者数	4.4人	8.0人	38.8
医師1人当たり外来患者数	16.3人	14.9人	52.5
推計退院患者数	803.0人	2,557.6人	40.5
平均在院日数*	20.0日	20.8日	50.9
病床100床当たり全職員	58.4人	105.2人	35.9
病床100床当たり医師数	6.1人	9.5人	41.5
病床100床当たり看護人員数	36.7人	65.3人	33.1
看護人員/医師人数比	6.0人	7.3人	45.3
外来/入院比	3.7人	2.0人	71.3
病床利用率(一般病床)	35.1%	70.3%	28.3
病床利用率(療養病床)	0.0%	80.7%	N/A
病床利用率(精神病床)	0.0%	64.3%	N/A
安全性の分析			
1床当たり総資産額	63,601千円	146,117千円	47.9
1床当たり剰余金・欠損金額	-6,427千円	-20,387千円	55.1
1床当たり償却資産額(取得価額)	206,170千円	353,959千円	48.4
1床当たり償却資産額(帳簿価額)	103,085千円	176,979千円	48.4
流動比率	202.3%	503.7%	44.6
流動資産回転率	3.5回	3.8回	49.5
医業収益対総資本	9.2倍	13.3倍	49.0

③経営指標のレーダーチャート(偏差値)



④利益構造ツリー(実数・対収益比・偏差値)



⑤時系列分析(成長性分析)

