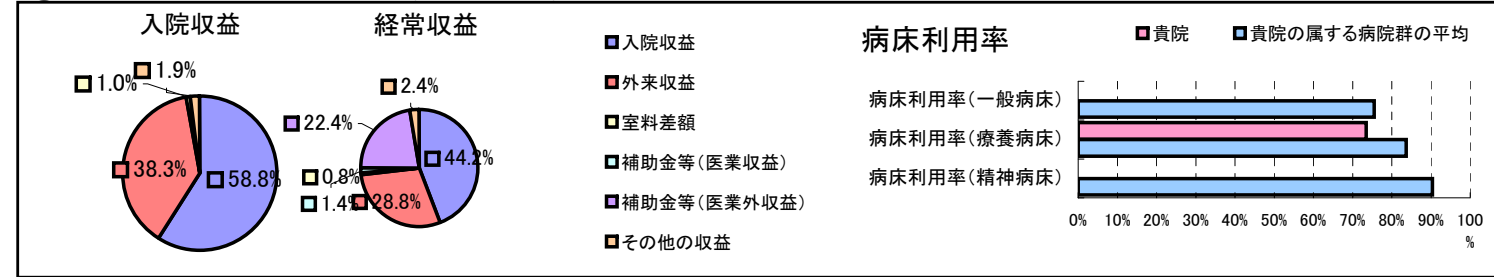


①病院環境データ

病院名 (香川県高松市)塩江病院  
 病床数 【一般病床】0床【療養病床】87床【結核病床】0床【精神病床】0床【感染症病床】0床  
 患者数 【1日平均入院患者数】64人【1日平均外来患者数】99人【推計退院患者数】  
 医療従事者数 【医師数】5人【看護人員数】27人【医療技術員数】9人【事務職員数】4人  
 市区町村データ【市区町村名】高松市  
 【人口総数】418,125人【65歳以上人口】84,314人【高齢化率】20.2%  
 【可住地当たり人口密度】1,795.人/km<sup>2</sup>【可住地面積】232.9km<sup>2</sup>  
 【一般病院数】35施設【一般診療所数】395施設【医師数】1,042人

⑥収益構造円グラフと病床利用率棒グラフ



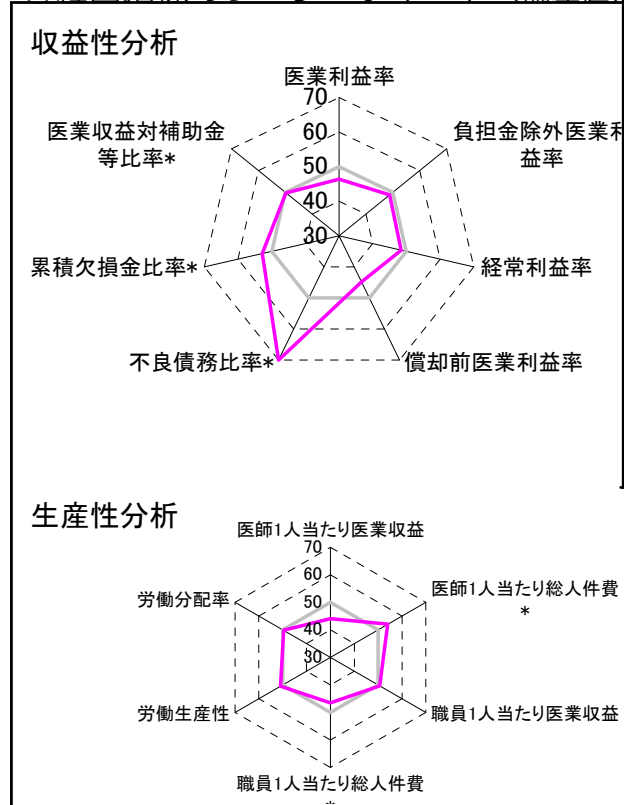
②病院群類型と経営指標ハイライト

【貴院の属する病院類型】地方小規模病院グループ(可住地当たり人口密度187.2~2,145.9人/km<sup>2</sup>かつ、一般病床50床未満)  
 【高い偏差値を示す指標】不良債務比率\*, 流動資産回転率、1床当たり剰余金・欠損金額  
 【低い偏差値を示す指標】入院患者1人1日当たり診療収入、外来／入院比、病床利用率(療養病床)

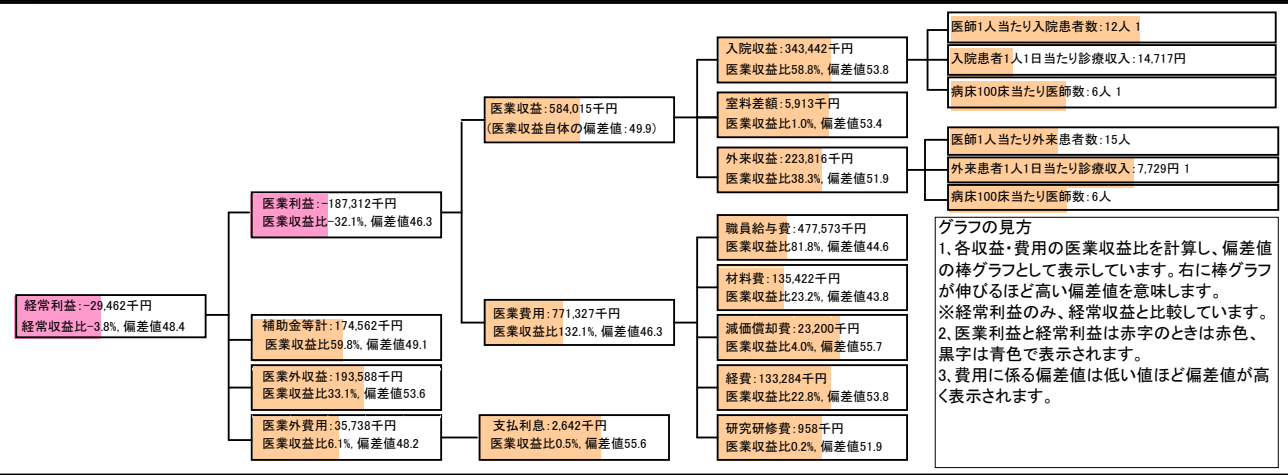
⑦経営指標分析(平均値・参照値・偏差値)

収益性分析	貴院	貴院の属する病院群の平均	偏差値
医業利益率	-32.1%	-22.9%	46.3
負担金除外医業利益率	-32.1%	-29.0%	48.8
経常利益率	-3.8%	-2.0%	48.4
償却前医業利益率	-28.1%	-16.1%	44.8
不良債務比率*	0.0%	9.2%	71.8
累積欠損金比率*	64.3%	92.6%	52.8
医業収益対補助金等比率*	29.9%	29.3%	49.7
経常収支比率	96.3%	98.9%	47.0
生産性分析			
医師1人当たり医業収益	116,803千円	179,162千円	44.0
医師1人当たり総人件費*	95,515千円	119,835千円	54.1
職員1人当たり医業収益	6,791千円	6,441千円	50.6
職員1人当たり総人件費*	5,553千円	4,272千円	46.5
労働生産性	3,386千円	3,072千円	50.9
労働分配率	164.0%	171.5%	49.6
機能性分析			
入院患者1人1日当たり診療収入	14,717円	20,103円	37.8
外来患者1人1日当たり診療収入	7,729円	6,939円	53.0
医師1人当たり入院患者数	11.7人	10.0人	53.7
医師1人当たり外来患者数	14.5人	19.3人	43.4
推計退院患者数	0.0人	947.5人	44.0
平均在院日数*	0.0日	22.7日	N/A
病床100床当たり全職員	78.3人	100.5人	43.7
病床100床当たり医師数	6.4人	8.7人	44.4
病床100床当たり看護人員数	47.5人	60.9人	42.6
看護人員／医師人数比	5.4人	7.4人	45.2
外来／入院比	1.2人	2.3人	41.1
安全性の分析			
1床当たり総資産額	92,111千円	95,289千円	49.8
1床当たり剰余金・欠損金額	-2,993千円	-10,982千円	54.1
1床当たり償却資産額(取得価額)	298,592千円	237,410千円	51.7
1床当たり償却資産額(帳簿価額)	149,296千円	118,705千円	51.7
流動比率	202.3%	2356.4%	47.2
流動資産回転率	3.5回	2.7回	55.4
医業収益対総資本	13.7倍	9.9倍	52.3

③経営指標のレーダーチャート(偏差値)



④利益構造ツリー(実数・対収益比・偏差値)



⑤時系列分析(成長性分析)

