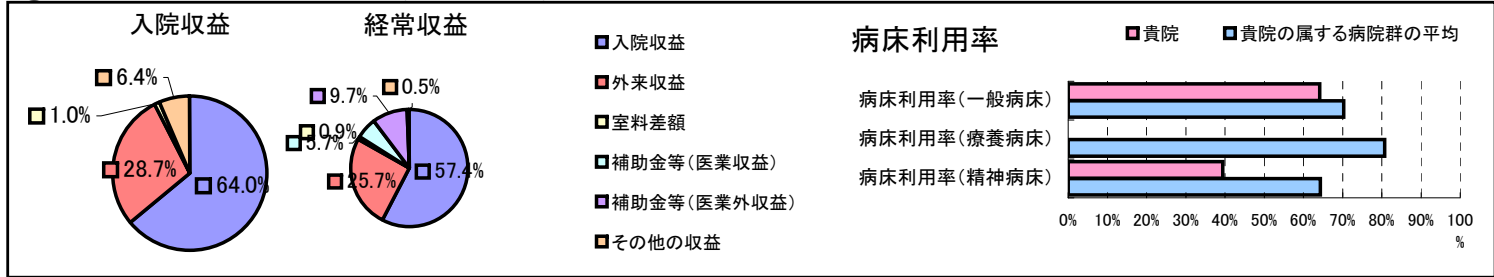


①病院環境データ

病院名 (香川県高松市)市民病院
 病床数 【一般病床】341床【療養病床】0床【結核病床】0床【精神病床】70床【感染症病床】6床
 患者数 【1日平均入院患者数】246人【1日平均外来患者数】623人【推計退院患者数】5,016人
 医療従事者数 【医師数】42人【看護人員数】221人【医療技術員数】64人【事務職員数】26人
 市区町村データ【市区町村名】高松市
 【人口総数】418,125人【65歳以上人口】84,314人【高齢化率】20.2%
 【可住地当たり人口密度】1,795.人/km²【可住地面積】232.9km²
 【一般病院数】35施設【一般診療所数】395施設【医師数】1,042人

⑥収益構造円グラフと病床利用率棒グラフ



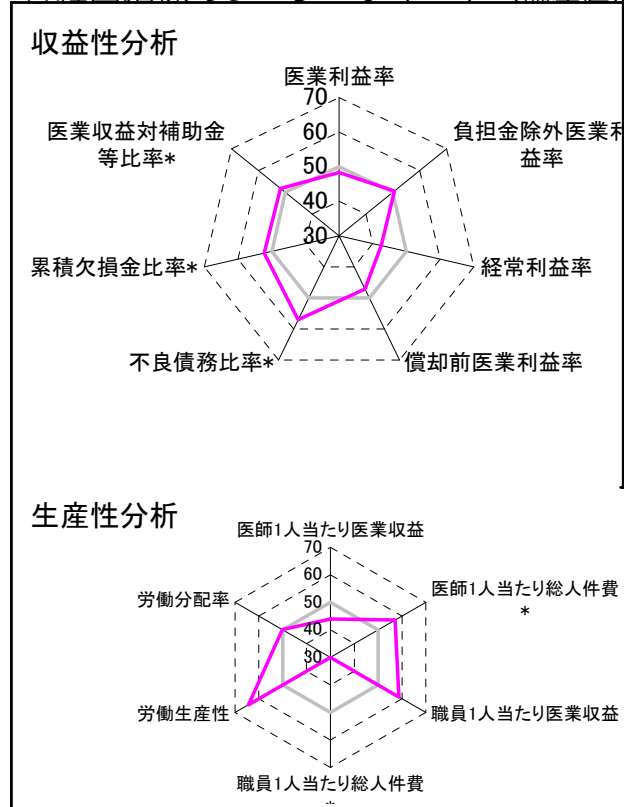
②病院群類型と経営指標ハイライト

【貴院の属する病院類型】地方中規模病院グループ(可住地当たり人口密度187.2~2,145.9人/km²かつ、一般病床50床以上350床未満)
 【高い偏差値を示す指標】労働生産性、推計退院患者数、職員1人当たり医業収益
 【低い偏差値を示す指標】職員1人当たり総人件費*、病床利用率(精神病床)、医師1人当たり外来患者数

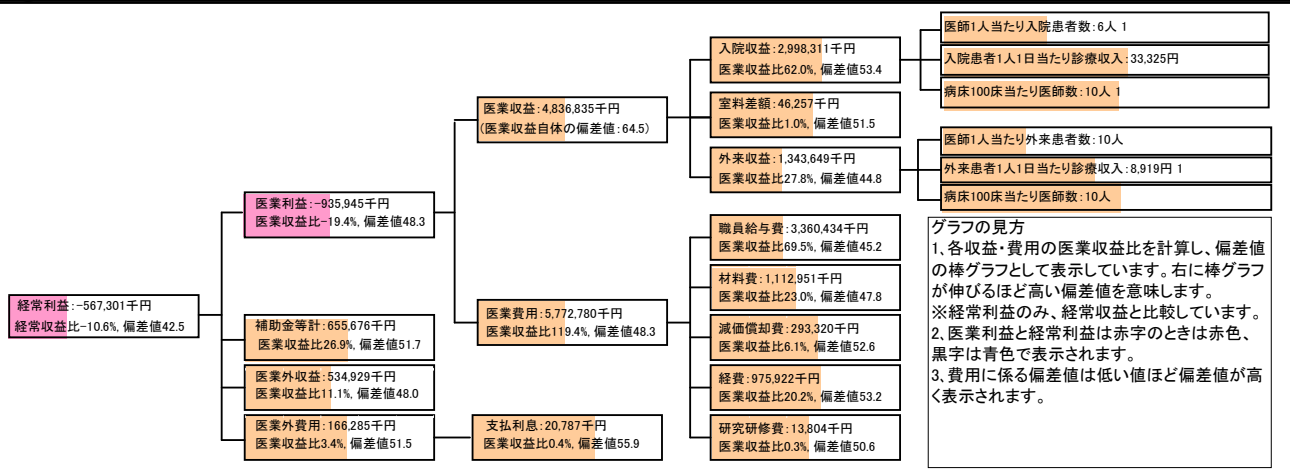
⑦経営指標分析(平均値・参照値・偏差値)

収益性分析	貴院	貴院の属する病院群の平均	偏差値
医業利益率	-19.4%	-16.1%	48.3
負担金除外医業利益率	-23.2%	-30.1%	50.5
経常利益率	-10.6%	-4.3%	42.5
償却前医業利益率	-13.3%	-8.2%	47.2
不良債務比率*	0.0%	15.8%	57.1
累積欠損金比率*	64.3%	93.0%	52.2
医業収益対補助金等比率*	13.6%	23.0%	51.8
経常収支比率	90.4%	96.4%	41.3
生産性分析			
医師1人当たり医業収益	115,163千円	186,686千円	44.0
医師1人当たり総人件費*	80,010千円	111,055千円	57.1
職員1人当たり医業収益	56,242千円	21,944千円	58.8
職員1人当たり総人件費*	39,075千円	11,584千円	21.9
労働生産性	28,352千円	8,639千円	64.4
労働分配率	137.8%	136.5%	50.1
機能性分析			
入院患者1人1日当たり診療収入	33,325円	30,290円	53.0
外来患者1人1日当たり診療収入	8,919円	9,361円	49.1
医師1人当たり入院患者数	5.7人	8.0人	42.9
医師1人当たり外来患者数	9.6人	14.9人	40.3
推計退院患者数	5,016.2人	2,557.6人	63.4
平均在院日数*	17.9日	20.8日	53.2
病床100床当たり全職員	90.0人	105.2人	45.4
病床100床当たり医師数	10.3人	9.5人	51.9
病床100床当たり看護人員数	54.0人	65.3人	43.3
看護人員/医師人数比	5.3人	7.3人	42.6
外来/入院比	1.7人	2.0人	46.1
病床利用率(一般病床)	64.2%	70.3%	46.2
病床利用率(療養病床)	0.0%	80.7%	N/A
病床利用率(精神病床)	39.4%	64.3%	38.9
安全性の分析			
1床当たり総資産額	19,217千円	146,117千円	46.8
1床当たり剰余金・欠損金額	-15,244千円	-20,387千円	51.9
1床当たり償却資産額(取得価額)	62,296千円	353,959千円	46.8
1床当たり償却資産額(帳簿価額)	31,148千円	176,979千円	46.8
流動比率	202.3%	503.7%	44.6
流動資産回転率	3.5回	3.8回	49.5
医業収益対総資本	1.7倍	13.3倍	47.2

③経営指標のレーダーチャート(偏差値)



④利益構造ツリー(実数・対収益比・偏差値)



⑤時系列分析(成長性分析)

