

①病院環境データ

病院名 (徳島県勝浦町)国保勝浦病院
 病床数 【一般病床】60床【療養病床】0床【結核病床】5床【精神病床】0床【感染症病床】0床
 患者数 【1日平均入院患者数】44人【1日平均外来患者数】137人【推計退院患者数】733人
 医療従事者数 【医師数】4人【看護人員数】20人【医療技術員数】10人【事務職員数】5人
 市区町村データ【市区町村名】勝浦町
 【人口総数】6,303人【65歳以上人口】2,016人【高齢化率】32.0%
 【可住地当たり人口密度】275.2人/km²【可住地面積】22.9km²
 【一般病院数】1施設【一般診療所数】2施設【医師数】5人

⑥収益構造円グラフと病床利用率棒グラフ



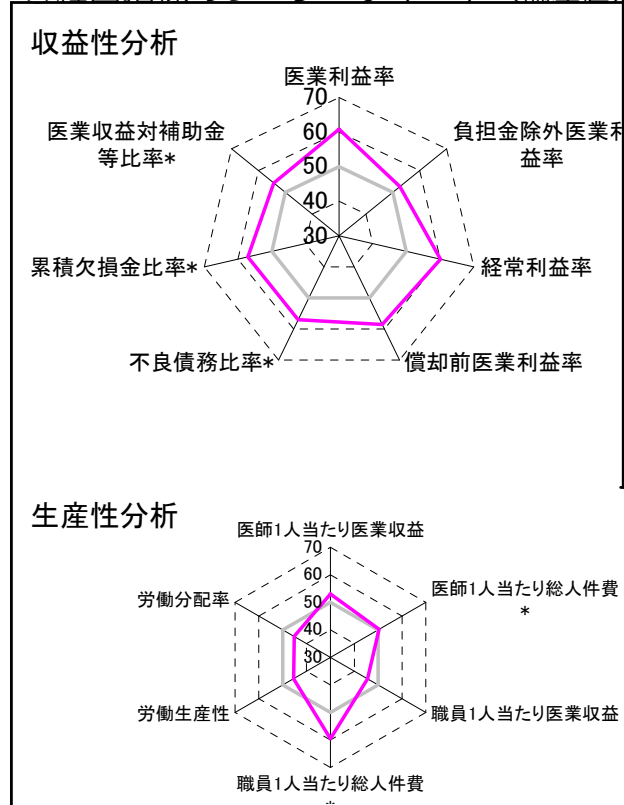
②病院群類型と経営指標ハイライト

【貴院の属する病院類型】地方中規模病院グループ(可住地当たり人口密度187.2~2,145.9人/km²かつ、一般病床50床以上350床未満)
 【高い偏差値を示す指標】経常収支比率、医業利益率、経常利益率
 【低い偏差値を示す指標】推計退院患者数、看護人員/医師人数比、病床100床当たり看護人員数

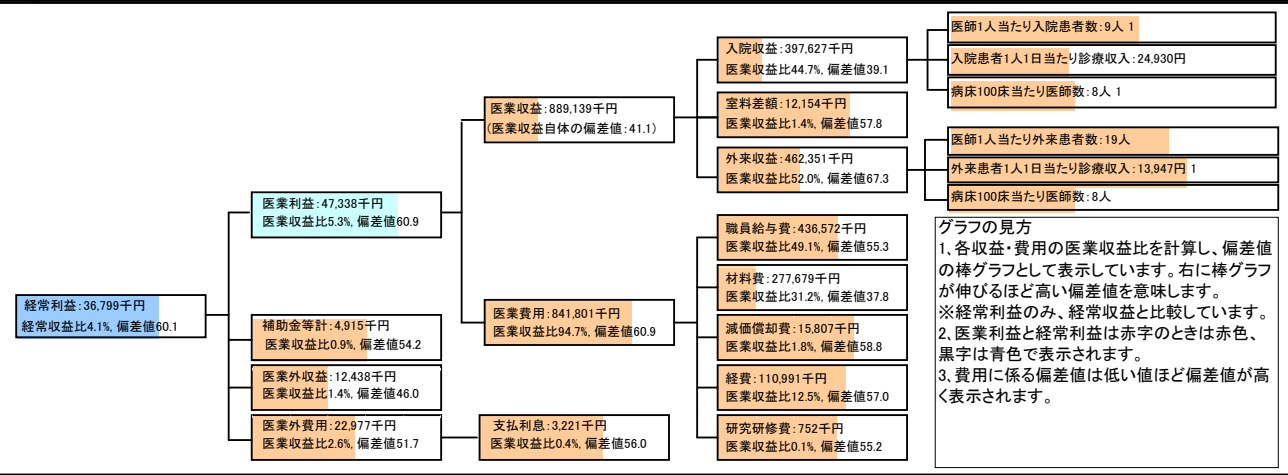
⑦経営指標分析(平均値・参照値・偏差値)

収益性分析	貴院	貴院の属する病院群の平均	偏差値
医業利益率	5.3%	-16.1%	60.9
負担金除外医業利益率	5.3%	-30.1%	52.6
経常利益率	4.1%	-4.3%	60.1
償却前医業利益率	7.1%	-8.2%	58.5
不良債務比率*	0.0%	15.8%	57.1
累積欠損金比率*	0.0%	93.0%	57.1
医業収益対補助金等比率*	0.6%	23.0%	54.3
経常収支比率	104.3%	96.4%	61.5
生産性分析			
医師1人当たり医業収益	222,285千円	186,686千円	53.0
医師1人当たり総人件費*	109,143千円	111,055千円	50.4
職員1人当たり医業収益	4,536千円	21,944千円	45.6
職員1人当たり総人件費*	2,227千円	11,584千円	59.6
労働生産性	2,473千円	8,639千円	45.5
労働分配率	90.1%	136.5%	45.2
機能性分析			
入院患者1人1日当たり診療収入	24,930円	30,290円	44.7
外来患者1人1日当たり診療収入	13,947円	9,361円	59.6
医師1人当たり入院患者数	9.1人	8.0人	53.6
医師1人当たり外来患者数	19.0人	14.9人	57.3
推計退院患者数	733.3人	2,557.6人	40.1
平均在院日数*	21.9日	20.8日	48.7
病床100床当たり全職員	104.6人	105.2人	49.8
病床100床当たり医師数	7.7人	9.5人	45.4
病床100床当たり看護人員数	52.3人	65.3人	42.3
看護人員/医師人数比	5.0人	7.3人	41.6
外来/入院比	2.1人	2.0人	51.0
病床利用率(一般病床)	72.8%	70.3%	51.5
病床利用率(療養病床)	0.0%	80.7%	N/A
病床利用率(精神病床)	0.0%	64.3%	N/A
安全性の分析			
1床当たり総資産額	28,824千円	146,117千円	47.1
1床当たり剰余金・欠損金額	3,065千円	-20,387千円	58.5
1床当たり償却資産額(取得価額)	36,145千円	353,959千円	46.5
1床当たり償却資産額(帳簿価額)	18,072千円	176,979千円	46.5
流動比率	1017.2%	503.7%	59.2
流動資産回転率	0.9回	3.8回	45.5
医業収益対総資本	2.1倍	13.3倍	47.3

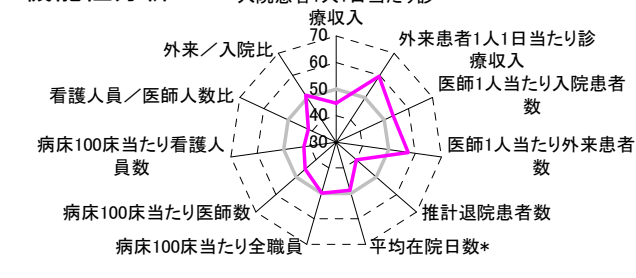
③経営指標のレーダーチャート(偏差値)



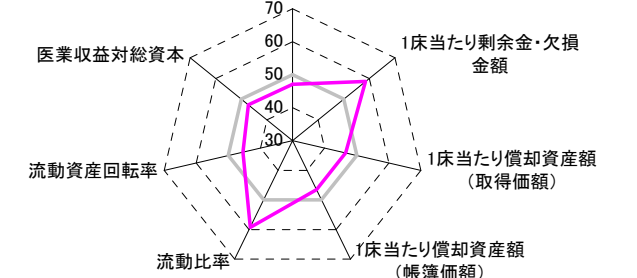
④利益構造ツリー(実数・対収益比・偏差値)



機能性分析



安全性の分析



⑤時系列分析(成長性分析)

