

①病院環境データ

病院名 (徳島県徳島県)海部病院  
 病床数 【一般病床】102床【療養病床】0床【結核病床】4床【精神病床】0床【感染症病床】4床  
 患者数 【1日平均入院患者数】60人【1日平均外来患者数】190人【推計退院患者数】1,084人  
 医療従事者数 【医師数】4人【看護人員数】53人【医療技術員数】14人【事務職員数】12人  
 市区町村データ【市区町村名】牟岐町  
 【人口総数】5,391人【65歳以上人口】1,995人【高齢化率】37.0%  
 【可住地当たり人口密度】719.8人/km<sup>2</sup>【可住地面積】7.5km<sup>2</sup>  
 【一般病院数】1施設【一般診療所数】8施設【医師数】16人

⑥収益構造円グラフと病床利用率棒グラフ



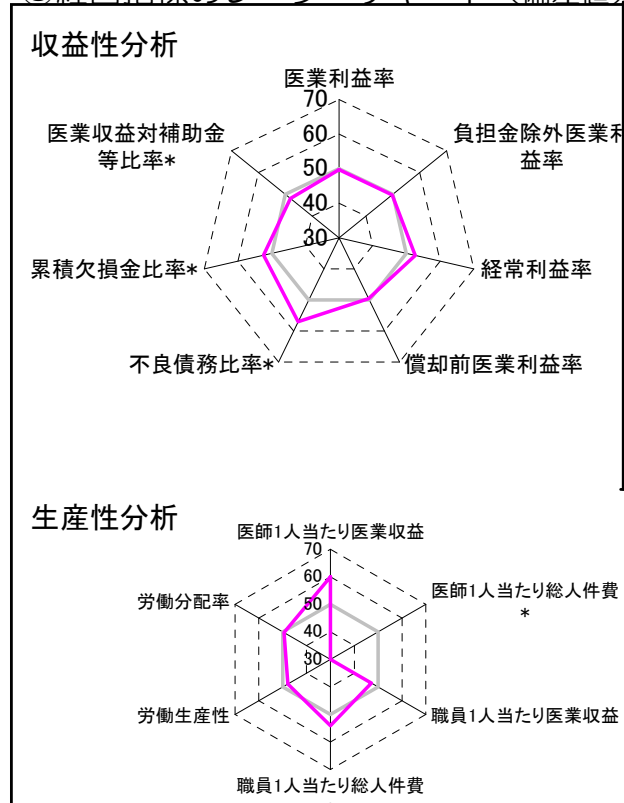
②病院群類型と経営指標ハイライト

【貴院の属する病院類型】地方中規模病院グループ(可住地当たり人口密度187.2~2,145.9人/km<sup>2</sup>かつ、一般病床50床以上350床未満)  
 【高い偏差値を示す指標】看護人員/医師人数比、医師1人当たり医業収益、不良債務比率\*  
 【低い偏差値を示す指標】医師1人当たり総人件費\*、1床当たり剰余金・欠損金額、病床100床当たり医師数

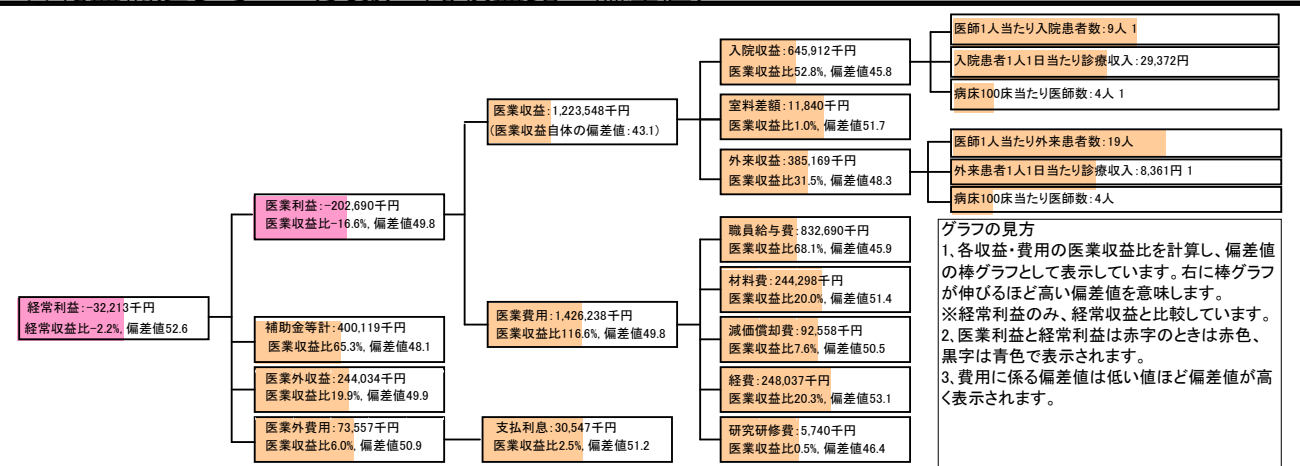
⑦経営指標分析(平均値・参照値・偏差値)

収益性分析	貴院	貴院の属する病院群の平均	偏差値
医業利益率	-16.6%	-16.1%	49.8
負担金除外医業利益率	-34.2%	-30.1%	49.7
経常利益率	-2.2%	-4.3%	52.6
償却前医業利益率	-9.0%	-8.2%	49.6
不良債務比率*	0.0%	15.8%	57.1
累積欠損金比率*	61.4%	93.0%	52.4
医業収益対補助金等比率*	32.7%	23.0%	48.2
経常収支比率	97.9%	96.4%	52.2
生産性分析			
医師1人当たり医業収益	305,887千円	186,686千円	60.0
医師1人当たり総人件費*	208,173千円	111,055千円	27.7
職員1人当たり医業収益	11,123千円	21,944千円	47.2
職員1人当たり総人件費*	7,570千円	11,584千円	54.1
労働生産性	5,779千円	8,639千円	47.9
労働分配率	131.0%	136.5%	49.4
機能性分析			
入院患者1人1日当たり診療収入	29,372円	30,290円	49.1
外来患者1人1日当たり診療収入	8,361円	9,361円	47.9
医師1人当たり入院患者数	8.9人	8.0人	52.9
医師1人当たり外来患者数	18.6人	14.9人	56.6
推計退院患者数	1,084.2人	2,557.6人	42.0
平均在院日数*	20.2日	20.8日	50.6
病床100床当たり全職員	105.0人	105.2人	49.9
病床100床当たり医師数	3.5人	9.5人	35.0
病床100床当たり看護人員数	61.7人	65.3人	47.9
看護人員/医師人数比	13.3人	7.3人	71.9
外来/入院比	2.1人	2.0人	51.3
病床利用率(一般病床)	59.1%	70.3%	43.1
病床利用率(療養病床)	0.0%	80.7%	N/A
病床利用率(精神病床)	0.0%	64.3%	N/A
安全性の分析			
1床当たり総資産額	119,693千円	146,117千円	49.3
1床当たり剰余金・欠損金額	-72,835千円	-20,387千円	30.9
1床当たり償却資産額(取得価額)	305,907千円	353,959千円	49.5
1床当たり償却資産額(帳簿価額)	152,953千円	176,979千円	49.5
流動比率	177.4%	503.7%	44.2
流動資産回転率	5.2回	3.8回	52.2
医業収益対総資本	10.8倍	13.3倍	49.4

③経営指標のレーダーチャート(偏差値)



④利益構造ツリー(実数・対収益比・偏差値)



⑤時系列分析(成長性分析)

