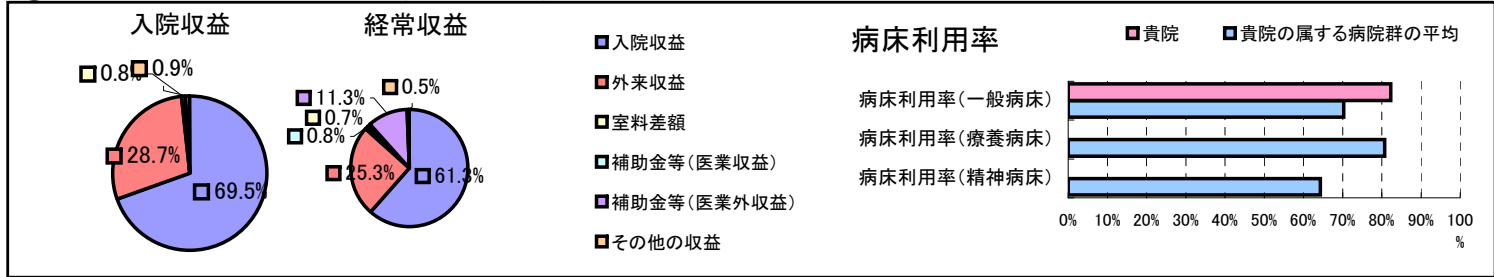


①病院環境データ

病院名 (徳島県徳島県)三好病院  
 病床数 【一般病床】206床【療養病床】0床【結核病床】10床【精神病床】0床【感染症病床】4床  
 患者数 【1日平均入院患者数】172人【1日平均外来患者数】367人【推計退院患者数】3,018人  
 医療従事者数 【医師数】23人【看護人員数】131人【医療技術員数】27人【事務職員数】20人  
 市区町村データ【市区町村名】三好市  
 【人口総数】34,103人【65歳以上人口】12,236人【高齢化率】35.9%  
 【可住地当たり人口密度】362.7人/km<sup>2</sup>【可住地面積】94.km<sup>2</sup>  
 【一般病院数】5施設【一般診療所数】27施設【医師数】76人

⑥収益構造円グラフと病床利用率棒グラフ



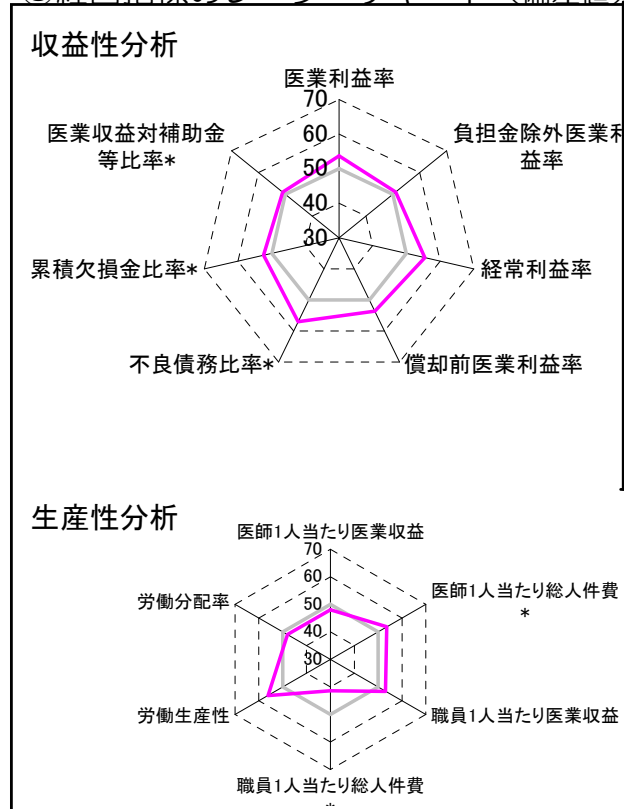
②病院群類型と経営指標ハイライト

【貴院の属する病院類型】地方中規模病院グループ(可住地当たり人口密度187.2~2,145.9人/km<sup>2</sup>かつ、一般病床50床以上350床未満)  
 【高い偏差値を示す指標】入院患者1人1日当たり診療収入、病床100床当たり看護人員数、病床利用率(一般病床)  
 【低い偏差値を示す指標】医師1人当たり外来患者数、職員1人当たり総人件費\*、外来/入院比

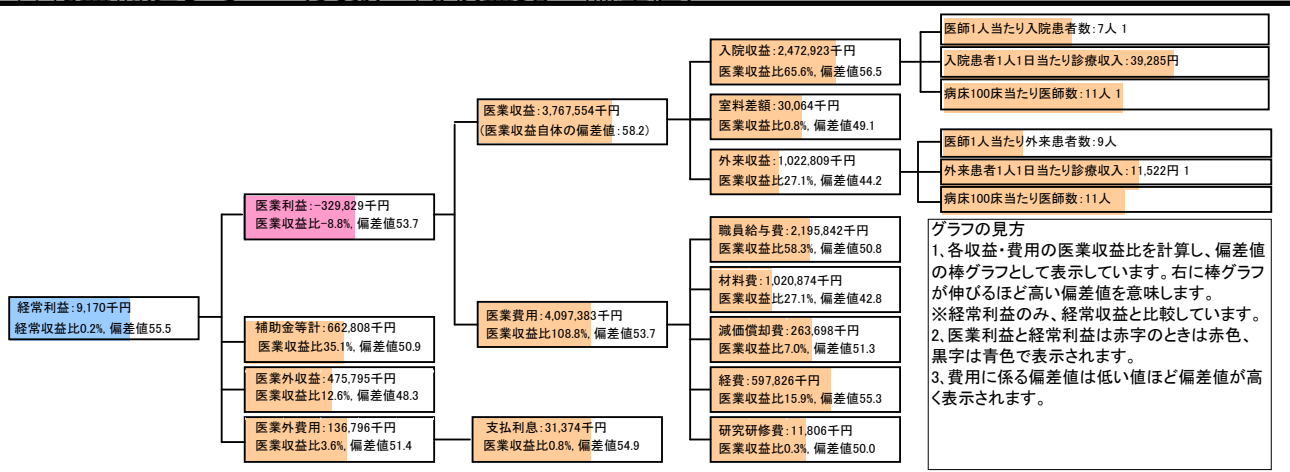
⑦経営指標分析(平均値・参照値・偏差値)

収益性分析	貴院	貴院の属する病院群の平均	偏差値
医業利益率	-8.8%	-16.1%	53.7
負担金除外医業利益率	-15.1%	-30.1%	51.1
経常利益率	0.2%	-4.3%	55.5
償却前医業利益率	-1.8%	-8.2%	53.6
不良債務比率*	0.0%	15.8%	57.1
累積欠損金比率*	61.4%	93.0%	52.4
医業収益対補助金等比率*	17.6%	23.0%	51.0
経常収支比率	100.2%	96.4%	55.5
生産性分析			
医師1人当たり医業収益	163,807千円	186,686千円	48.1
医師1人当たり総人件費*	95,471千円	111,055千円	53.6
職員1人当たり医業収益	34,250千円	21,944千円	53.1
職員1人当たり総人件費*	19,962千円	11,584千円	41.4
労働生産性	17,071千円	8,639千円	56.2
労働分配率	116.9%	136.5%	48.0
機能性分析			
入院患者1人1日当たり診療収入	39,285円	30,290円	58.8
外来患者1人1日当たり診療収入	11,522円	9,361円	54.5
医師1人当たり入院患者数	6.7人	8.0人	46.0
医師1人当たり外来患者数	9.4人	14.9人	40.0
推計退院患者数	3,018.3人	2,557.6人	52.5
平均在院日数*	20.8日	20.8日	50.0
病床100床当たり全職員	128.4人	105.2人	57.0
病床100床当たり医師数	10.5人	9.5人	52.4
病床100床当たり看護人員数	78.2人	65.3人	57.6
看護人員/医師人数比	5.7人	7.3人	44.2
外来/入院比	1.4人	2.0人	42.9
病床利用率(一般病床)	82.3%	70.3%	57.4
病床利用率(療養病床)	0.0%	80.7%	N/A
病床利用率(精神病床)	0.0%	64.3%	N/A
安全性の分析			
1床当たり総資産額	59,847千円	146,117千円	47.8
1床当たり剰余金・欠損金額	-19,620千円	-20,387千円	50.3
1床当たり償却資産額(取得価額)	152,953千円	353,959千円	47.8
1床当たり償却資産額(帳簿価額)	76,477千円	176,979千円	47.8
流動比率	177.4%	503.7%	44.2
流動資産回転率	5.2回	3.8回	52.2
医業収益対総資本	3.5倍	13.3倍	47.6

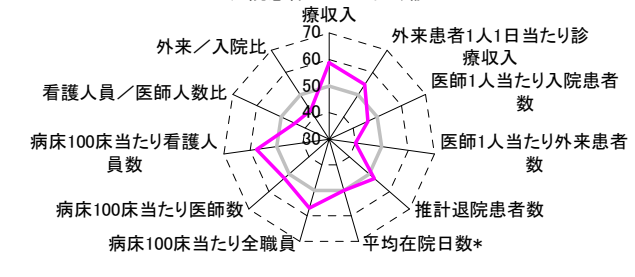
③経営指標のレーダーチャート(偏差値)



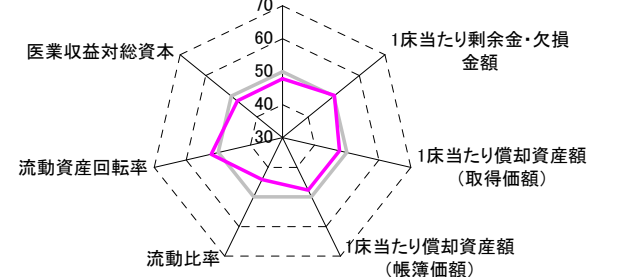
④利益構造ツリー(実数・対収益比・偏差値)



機能性分析



安全性の分析



⑤時系列分析(成長性分析)

